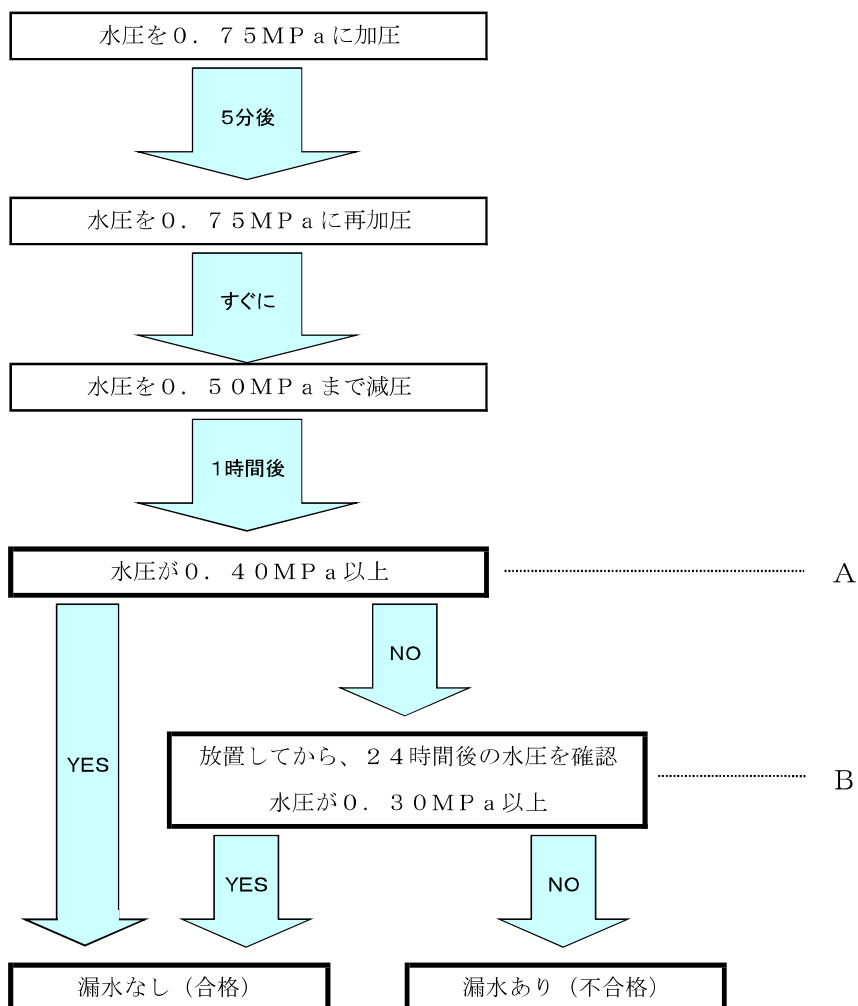


## 「水道配水用ポリエチレン管水圧試験表」

年 度	年度
工事番号	第 号
工 事 名	
工事場所	

No.	試験年月日	管種口径	延長	常圧	確認水圧		合否判定
					A	B	
1							
2							
3							

### 【試験フロー図】



### 【水圧試験時の注意事項】

- ・この方法に示す通水試験は、最後のE F接合が終了しクランプを外せる状態になって、30分以上経過してから行って下さい。
- ・なお、メカニカル継手による接合の場合は、接合完了後すぐに通水試験ができます。
- ・水圧試験は、最大500mまでの区間で実施すること。