



新潟市水道局
マスコットキャラクター
水太郎

水先案内

みず

さき

あん

ない

水の飲み比べ
ウォーターバー



知っていますか? 水道水のこと

令和7年6月7日(土) 水道フェスタ2025 in 信濃川浄水場 で水道のことを学ぼう!

施設を見学できる
信濃川浄水場開放



水道水をつくってみよう
水づくり体験

春

vol.105

2025年(令和7年)

4月18日発行

水道メーターの検針票と
一緒にお配りしています



新潟市水道局HP



水道水質検査優良試験所規範
水道GLP認定取得

いつも飲んでる新潟市の水道水って

おいしいの？

「水のおいしさ」には7つの要件があります

※1985年厚生省(当時)「おいしい水研究会」発表資料より抜粋
※数値は共に阿賀野川水系、信濃川水系の給水栓の2023年度平均値

ミネラル(硬度)

CLEAR

水に含まれるカルシウムとマグネシウムの量を「硬度」といいます。硬度が低いと、癖がなく飲みやすいです。

要件 10~100 mg/L	阿賀野川 水系 20mg/L	信濃川 水系 33mg/L
----------------------	----------------------	---------------------

水温

CLEAR

体温より20~25℃低いとおいしく感じられます。夏場は水温が高くなるので、冷やすと効果的です。

要件 20℃以下	阿賀野川 水系 16.3℃	信濃川 水系 17.5℃
-------------	---------------------	--------------------

におい

CLEAR

水のおいの強さ(臭気強度)を数字で表したものです。数字が大きくなるほど不快に感じます。

要件 3以下	阿賀野川 水系 1	信濃川 水系 2
-----------	-----------------	----------------

蒸発残留物

CLEAR

水が蒸発した後に残る物質の量です。適度に含まれると、コクやまろやかさを与えます。

要件 30~200 mg/L	阿賀野川 水系 61mg/L	信濃川 水系 88mg/L
----------------------	----------------------	---------------------

有機物

CLEAR

水中の有機物に含まれる炭素の量です。多すぎると、渋味を感じます。

要件 3mg/L 以下	阿賀野川 水系 0.5mg/L	信濃川 水系 0.7mg/L
-------------------	-----------------------	----------------------

塩素

CLEAR

消毒のために含まれている塩素です。濃度が高いとカルキ臭が強くなり、不快に感じます。

要件 0.4mg/L 以下	阿賀野川 水系 0.4mg/L	信濃川 水系 0.4mg/L
---------------------	-----------------------	----------------------

遊離炭酸※

水に溶けている炭酸ガス(二酸化炭素)の量です。適度に含まれると、水にさわやかさを与えます。

要件 3~20 mg/L	阿賀野川 水系 1mg/L	信濃川 水系 1mg/L未満
--------------------	---------------------	----------------------

7項目中6つCLEAR

おいしい!

ぜひ、水道フェスタで
水道水とミネラルウォーターを
飲み比べてみよう!

詳細は裏面⑤へ

おいしい水の
取り組みを紹介するよ



※地下水に多く含まれます。
河川水を原料とする新潟市は低い傾向にあります。

「におい」対策

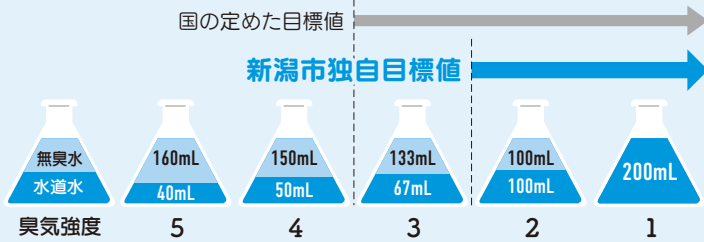
水道水のにおいって？

降雨などの自然現象により、原料である河川の水質が悪化すると、水ににおいがつくことがあります。

▶より厳しい独自目標値を設定

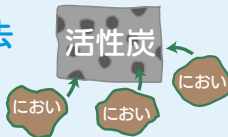
臭気強度

水道水を無臭水で5段階に希釈し、においがわかる段階が臭気強度となり、数字が大きいほど不快に感じます。



▶必要に応じて活性炭でにおいを除去

規定値以上のにおいが発生した場合は、活性炭による浄水処理を行ってにおいを除去しています。



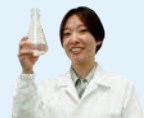
▶183回、においをチェック!

市内すべての浄水場で異臭がないか検査しています。



におい検査は人の嗅覚による官能検査で行います。毎回3~5名が決められた手順によって検査しています。

官能検査は訓練を受けた専門の職員が行っています!

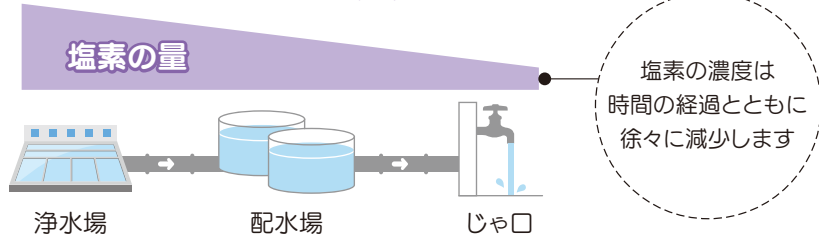


「塩素」対策

塩素はなぜ必要なの？

水道水が病原菌で汚染されないように、塩素による消毒が欠かせません。

国の基準を下回らないよう、かつ濃度が高すぎてカルキ臭を感じないように適切な量に管理!



▶おいしさの観点から厳しい独自目標値を設定!

国の定めた目標値
1.0mg/L以下

新潟市独自目標値
0.5mg/L以下

R5年度の達成率
88%

国の定めた衛生上の基準
0.1mg/L以上

▶市内51カ所のじゃ口で毎日検査!



1日に1回、市内51カ所のじゃ口において色・濁り・消毒効果を検査しています。

▶さらに水質自動分析装置で24時間監視!



水質データを市内10地点で24時間測定し、塩素が低下した場合はすぐにわかります。

お問い合わせは [水道局 水質管理課](#) へ

新潟市水道事業経営計画 ～マスタープラン2034～を策定しました



新潟市水道事業経営計画ってなに？

将来にわたって「すべてのお客さまに信頼される水道」を目指し、今後10年間の水道事業運営の指針となるものです。

何をするの？

安全・強靱・持続・健全の4つの目指す方向性ごとに具体的な取組みを掲げて、目標達成に向け事業を実施していきます。

安全

安全でおいしい
水道水の供給

- ▶新潟市独自の管理目標による水質管理
- ▶水質管理体制の充実 など

持続

環境の変化に柔軟に対応した
水道サービスの持続

- ▶効果的で分かりやすい広報の実施
- ▶人材の確保と育成、専門性の強化 など

基本理念

すべてのお客さまに信頼される水道

- ▶浄配水施設、管路施設の更新・耐震化
- ▶重要施設向け配水管の耐震化 など

- ▶適切な投資水準と施設更新における効率的な事業手法の検討
- ▶機能的・効率的な組織体制の構築 など

強靱

強靱な施設・体制による
給水の確保

健全

後世に健全な水道を引き
継ぐための経営基盤強化

詳しくはWEBで!



令和7年度主な事業

安全

予算額 **1億2,350万円**

- 水質検査機器の更新

強靱

予算額 **55億3,263万円**

- 竹尾配水場施設整備事業
(構内水管更新工事など)
- 巻浄水場施設整備事業
(自家発電設備更新工事など)
- 老朽基幹管路の更新・耐震化
- 老朽配水支管の更新・耐震化



その他事業

予算額 **1億8,015万円**

【持続】

- 浄水発生土有効利用の促進
- 広報紙「水先案内」の発行
- 各種研修の実施
- お客さまアンケート調査の実施 など

【健全】

- スマートメーターの導入に向けた機能評価及び試行運用の実施



お問い合わせは [水道局 経営管理課](#) へ

水道フェスタ 2025

入場
無料

6月1日から7日は「水道週間」です。

皆さんに水道の大切さについて考えていただくために、水道に関するさまざまな広報活動を実施します。



開催日時

令和7年6月7日(土)
10:00~15:00

会場

信濃川浄水場
江南区祖父興野160-1

無料駐車場あり

主な
イベント

- ・浄水場バックヤードツアー
- ・謎解きゲーム「トレジャーハンター」
- ・ウォーターバー
- ・水つくり体験
- ・漏水修理体験

※イベント内容は天候などにより変更の可能性がありますので、あらかじめご了承ください。



お問い合わせは [水道局 総務課](#) へ



園芸用土などに利用できる浄水発生土を販売しています

利用例

園芸用土



植栽客土(道路緑地帯)

利用上の
注意点

園芸利用する場合は肥料と混ぜる必要があります。

購入方法

浄水発生土の在庫数量は、天候や時期等により変動しますので、**事前に申し込み**をお願いいたします。

販売場所 青山浄水場(西区)・信濃川浄水場(江南区)・戸頭浄水場(南区)・巻浄水場(西蒲区)

販売価格 1立方メートルあたり税込33円(1立方メートル以上の引取を対象)※

受取方法 購入者が浄水場内で積込みを行い、運搬する。

準備するもの 申込書類、積込重機(貸出可能)、運搬車両、重機オペレータなど

※ 1立方メートル未満の少量でのご利用をご希望される場合はお問い合わせください。(上記とは受取方法などが異なります。)

お問い合わせは [水道局 浄水課](#) へ

詳しくはWEBで!



広告

広告

水道メーターの取替えにご協力をお願いします

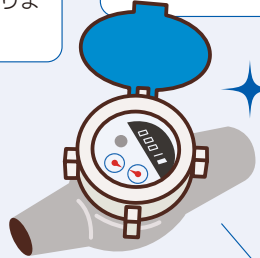
水道局では法律で定められた有効期限(8年)が過ぎる前に新しい水道メーターに取替えています。

取替費用は？

無料です。お客さまの負担はありません。

取替日は？

事前に「水道メーター取替えのお願い」チラシを配付して、取替え予定日をお知らせします。



詳しくはWEBで!



作業時間はどのくらいかかるの？

作業は20分ほどで終わりますが、作業中は水道が使用できません。作業が終わったら、「水道メーター取替え完了のお知らせ」をお渡しします。なお、立ち会いは不要です。

お問い合わせは [水道局 営業課](#) へ

水道事業経営審議会 公募委員を募集しています

活動内容

年数回(3回程度)開催する審議会に出席し、水道事業経営について調査・審議を行います

募集人数

2名

任期

令和7年10月1日以降
委員に委嘱された日から2年間

応募資格

令和7年10月1日現在で以下の項目にすべて該当する方
○新潟市に在住する18歳以上の方
○平日昼間2時間程度の会議に出席できる方
○新潟市議会議員、新潟市職員および新潟市の他の附属機関などの委員でない方

応募方法

「水道事業に期待すること」をテーマとした作文(800字以上1200字以内)に、住所、氏名、連絡先(電話番号、電子メールアドレスなど)を記載したものを添えて、水道局経営管理課に、郵送、ファックス、E-mailなどにより、ご応募ください。

- ① 郵 送 / 〒951-8560
新潟市水道局 経営管理課(住所は不要)
 - ② F A X / 025-230-8700
 - ③ E-mail / keiei.ws@city.niigata.lg.jp
- ※令和7年8月15日(金)必着でご応募ください

詳しくはWEBで!



選考方法

提出いただいた作文を審査して選考します。

その他

委員として審議会に出席いただいた場合に、報酬をお支払いします。

お問い合わせは [水道局 経営管理課](#) へ

水道料金毎月振替

料金を口座振替でお支払いされるお客さまは、ご希望により検針は2カ月ごと、料金は半分ずつの毎月振替にできます。お問い合わせ・お申し込みは下記 [新潟市水道局お客さまコールセンター](#) へ (すでに口座振替の方は電話だけで毎月振替に変更できます。)

【大切なお知らせ】

令和7(2025)年1月から
水道料金を値上げしました

詳しくはWEBで!



水道局へのお届け、お問い合わせ

漏水などの通報は

新潟市水道局

お客さまコールセンター



0120-411-002

年中無休 受付時間 / 午前8時～午後9時

ご利用できない場合や、受付時間外のご連絡は025-266-9311へ

編集・発行

新潟市水道局

年4回、春(4・5月) / 夏(7・8月) / 秋(10・11月) / 冬(1・2月)発行。水先案内に関してのご意見・ご感想がありましたら、水道局総務課までお寄せください。

〒951-8560 新潟市中央区関屋下川原町1丁目3番地3

☎️ https://www.city.niigata.lg.jp/kurashi/jyogesuido/suido ✉️ somu.ws@city.niigata.lg.jp



ファイリングOK!



ガイド

中央ガイドに沿って2穴パンチなどで穴をあけ、ファイリングをすることができます。

広告

広告