

秋葉通住宅



住宅概要	
所在地	東区秋葉通2丁目3722
最寄駅・停留所	桃山町1丁目バス停
路線名	西堀通線, 臨港線, 区バス(松崎ルート)
建築年度	昭和42~62年度
構造	鉄筋コンクリート造
階数	4~5階建
戸数	265戸
風呂設備の有無	無(浴室有)
エレベーターの有無	無
駐車場の有無	有(64区画)
学区	桃山小学校 / 山の下中学校

部屋概要	
タイプ	専有面積
2K	31.54㎡
2DK	38.0㎡~50.22㎡
3DK	53.65㎡~61.76㎡
4DK	64.51㎡

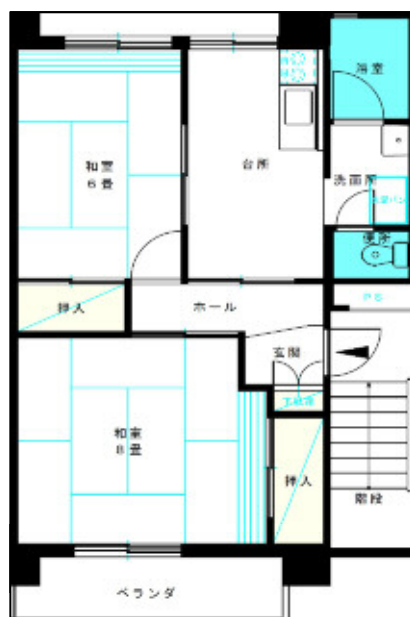
※その他, 家賃や抽選会の倍率等につきましては, 「市営住宅入居申し込みご案内」を確認ください。

※駐車場については, 区画に空きがある場合のみ申し込みできます。

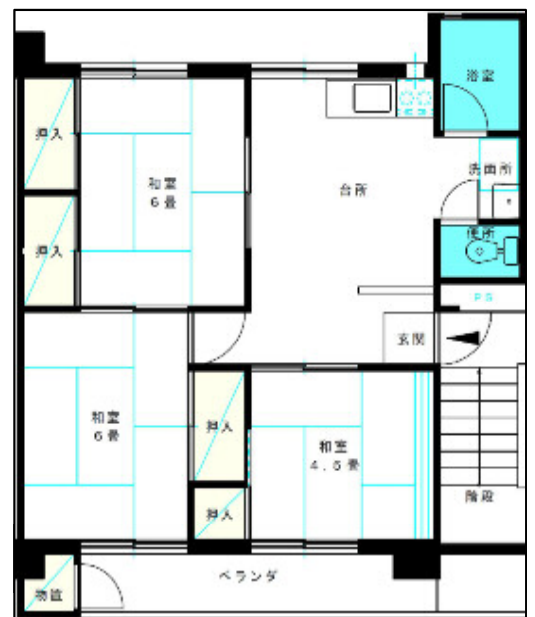
参考間取り図(一部の住宅から抜粋)



2K



2DK



3DK