

# 関屋大川前住宅



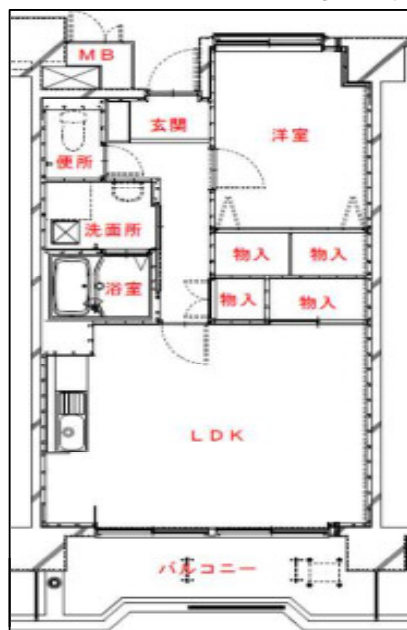
住宅概要	
所在地	中央区関屋大川前1丁目2番20
最寄駅・停留所	JR関屋駅, 東関屋バス停
路線名	JR越後線 萬代橋ライン、寺尾線、大堀線、千歳大橋線
建築年度	平成18年度
構造	鉄骨鉄筋コンクリート造
階数	7階建
戸数	75戸
風呂設備の有無	有
エレベーターの有無	有
駐車場の有無	有(40区画)
学区	有明台小学校 / 関屋中学校

部屋概要	
タイプ	専有面積
1LDK	52.56㎡
2DK	52.56㎡~54.80㎡
3DK	63.7㎡

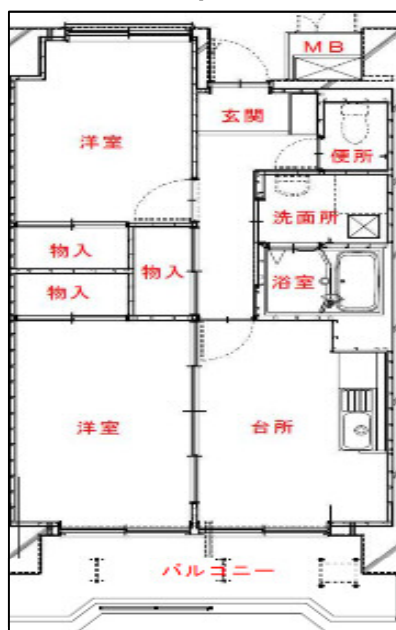
※その他, 家賃や抽選会の倍率等につきましては, 「市営住宅入居申し込みご案内」を確認ください。

※駐車場については, 区画に空きがある場合のみ申し込みできます。

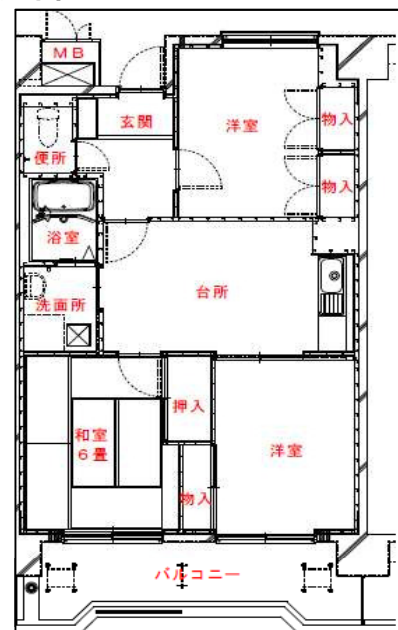
## 参考間取り図(一部の住宅から抜粋)



1LDK



2DK



3DK