

日和山住宅



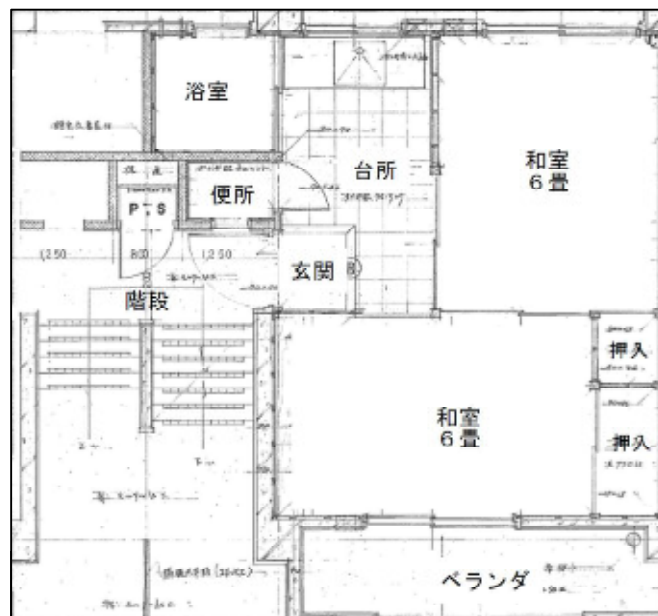
住宅概要	
所在地	中央区二葉町3丁目5932番地574
最寄駅・停留所	ワークセンター日和山前バス停
路線名	しも町循環バス
建築年度	昭和46年度
構造	鉄筋コンクリート造
階数	4階建～5階建
戸数	79戸
風呂設備の有無	無
エレベーターの有無	無
駐車場の有無	33区画
学区	日和山小学校 / 新潟柳都中学校

部屋概要	
タイプ	専有面積
2DK	35.15㎡

※その他、家賃や抽選会の倍率等につきましては、「市営住宅入居申し込みご案内」を確認ください。

※駐車場については、区画に空きがある場合のみ申し込みできます。

参考間取り図(一部の住宅から抜粋)



2DK