

汐見台住宅



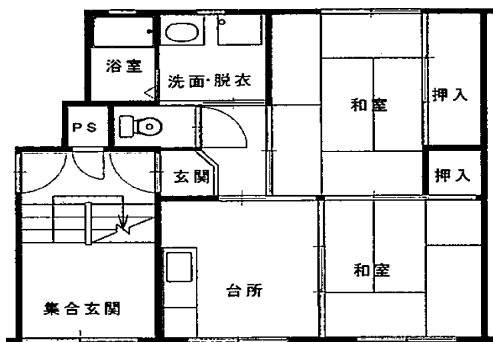
住宅概要	
所在地	中央区汐見台2番地22
最寄駅・停留所	JR関屋駅, 浜浦町二丁目バス停
路線名	JR越後線 浜浦町、浜浦町-信濃町、有明、西小針線
建築年度	昭和39年度
構造	鉄筋コンクリート造
階数	4階建
戸数	52戸
風呂設備の有無	有
エレベーターの有無	無
駐車場の有無	92区画
学区	浜浦小学校 / 関屋中学校

部屋概要	
タイプ	専有面積
2DK	39.4㎡
3DK	79.3~79.4㎡

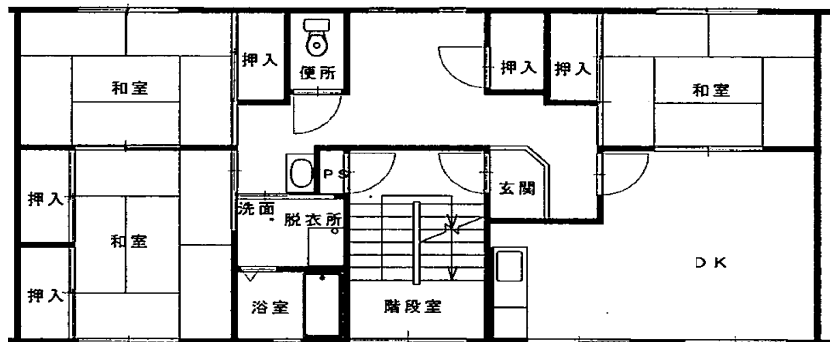
※その他, 家賃や抽選会の倍率等につきましては, 「市営住宅入居申し込みご案内」を確認ください。

※駐車場については, 区画に空きがある場合のみ申し込みできます。

参考間取り図(一部の住宅から抜粋)



2DK



3DK