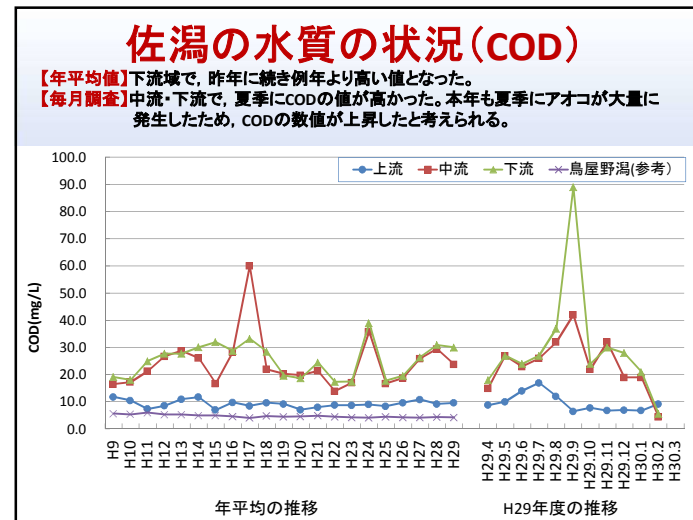
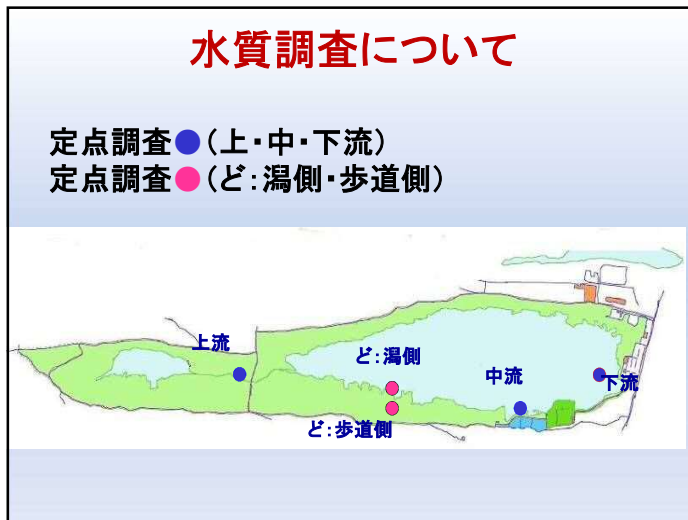




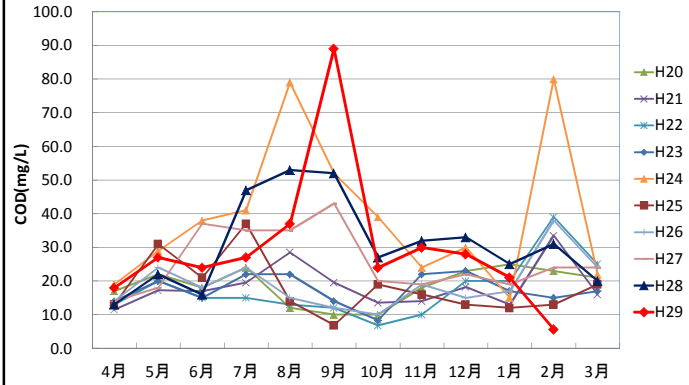
平成29年度調査項目

- 1 佐潟水質調査
- 2 佐潟の水位変化について

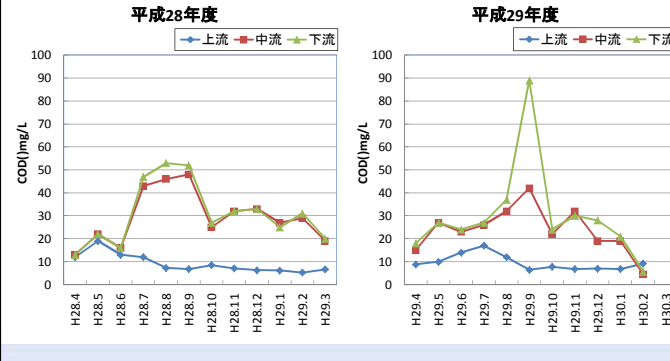


過去10年間の下流側の比較(COD)

・過去10年間の水質調査結果を比較すると、夏季はアオコが大量に発生した平成24年度と同じ傾向となった。

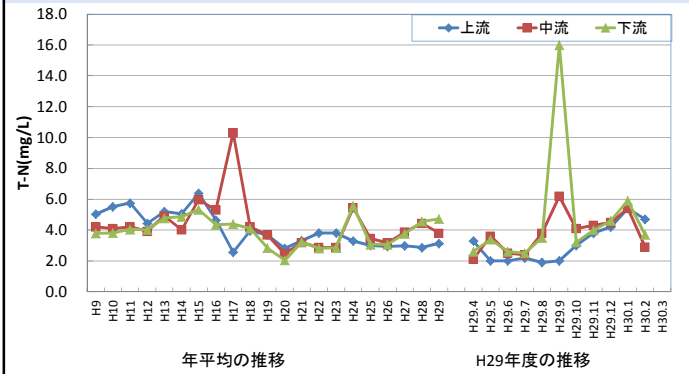


平成28年度との比較(COD)

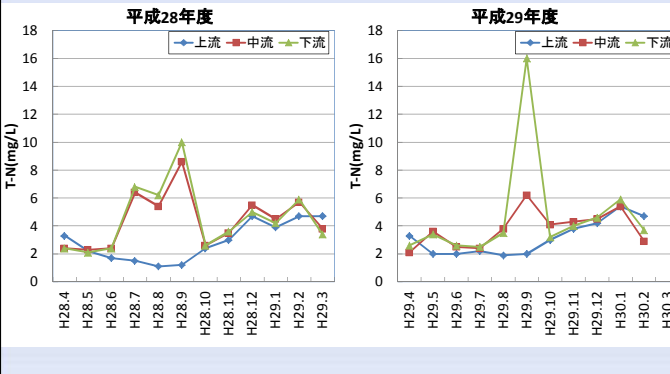


佐潟の水質の状況(T-N)

【年平均値】下流域で、例年より高い値となった。
 【毎月調査】9月の中・下流でCOD同様に数値が高かった。また冬季に上昇傾向にあったものの2月は各地点で値が減少した。

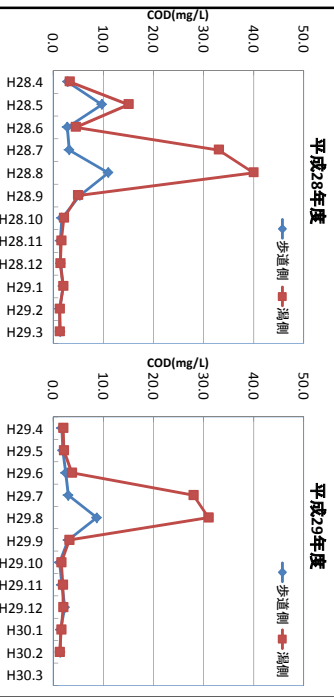


平成28年度との比較(T-N)

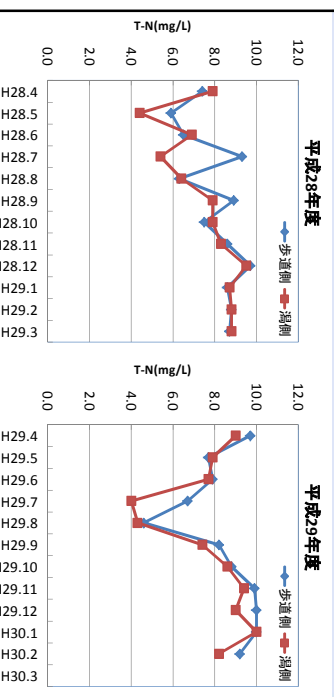


「ビ」の水質状況(COD)

・漏の中流・下流と同様に、7月、8月に漏側で数値が高くなった。



「ビ」の水質状況(T-N)



水位の管理

