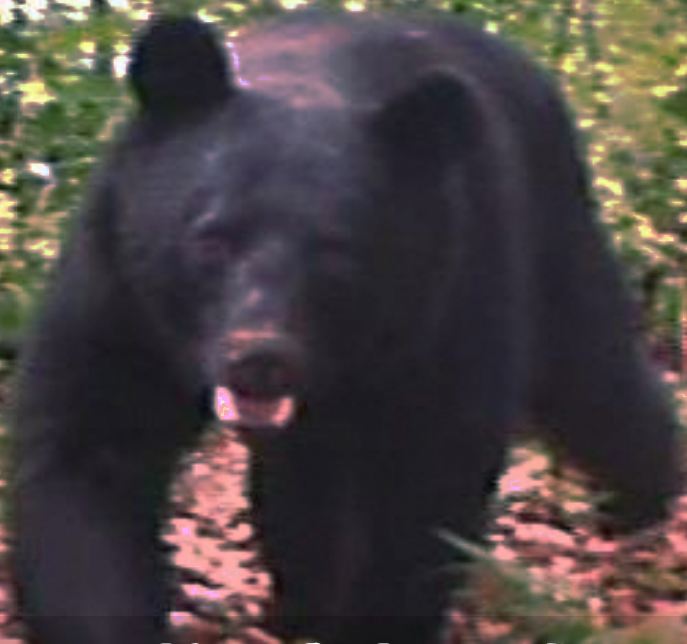


クマ注意!



にいがた
クマ出没マップ



登山やきのご採りなどで山に入る際はクマに注意しましょう!
秋季はエサを求めて活動が活発となりますので、

人家周辺でも注意が必要です!

音の鳴る物
クマ撃退スプレーを携行



クマに襲われた場合
地面に伏せて頭・首・腹を守る



親子クマに注意



※子グマの近くに母グマが
いる可能性があります

単独行動を避ける



作業中はこまめに周囲を確認



※早朝や夕方是要注意!

柿などの放任果樹の除去や
生ゴミ等の誘引物を置かない

