

関係各位

新潟市中央区役所建設課長

### L型側溝改良工事要望について（お願い）

日頃、皆様におかれましては、道路行政にご理解とご協力を賜りお礼申し上げます。

さて、ご要望をいただくU型側溝をL型側溝に変える工事は、公共下水道への接続替えが未了の宅地があるなど、要望範囲に実施が不可能な箇所が含まれていることが見受けられ、せっかく工事箇所として予算付けしても、実施できない事例が発生しています。

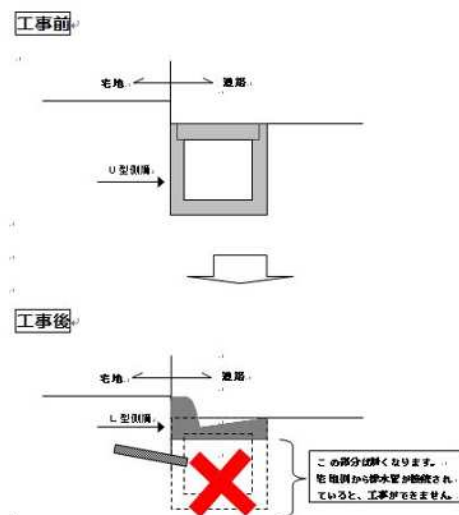
このようななか、限られた予算を有効に活用していくため、要望書（排様式-01）とあわせて、要望範囲に面した関係者の皆さまより、次の6つの施工要件をご確認して頂くため同意書（排様式-02）の提出をお願いすることとなりました。

なお、要望書および同意書は、中央区役所建設課整備係までご提出ください。

### 6つの施工要件

1. 下水道処理開始済区域であり、汚水と雨水を一緒に処理する合流式区域であること。  
（東部地域下水道事務所または中央区役所建設課で確認できます。）
2. 要望範囲に面した関係者全員の同意があること。
3. 要望範囲に面した全世帯が公共下水道に接続していること。
4. 要望範囲のU型側溝に宅地側からの排水管等が接続されていないこと。  
（なお、接続されている場合には、個人負担にて工事着手前までに公共下水道に接続替えするか、不要な管として塞ぐことを可能とすること。）
5. 市道敷内に個人の所有物がはみ出していないこと  
（はみ出している所有物は個人負担にて民地内に移動または撤去が必要）
6. 工事の際、道路境界の確認作業を行うため、境界立会に協力できること。

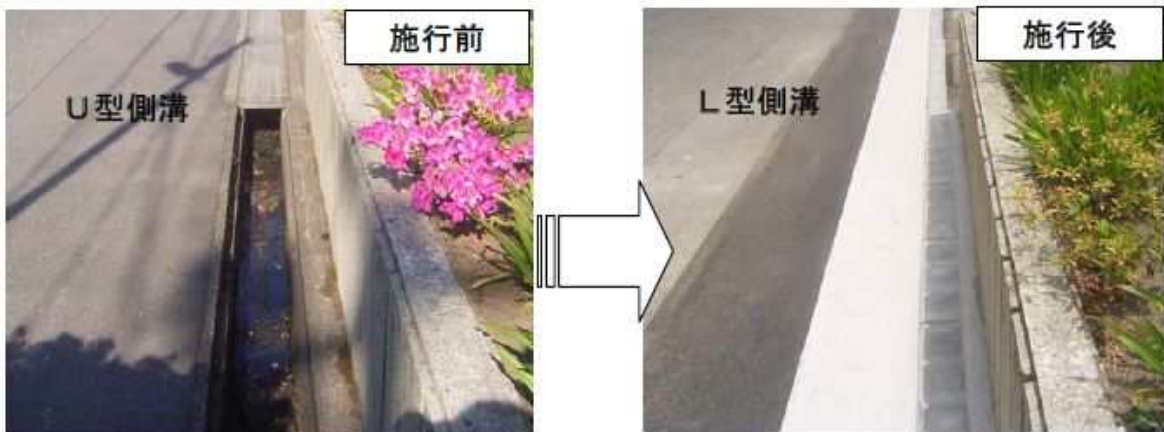
（イメージ図）



## L型側溝などの整備にあたって ～ 側溝や排水路について考えてみよう～

- 市では、地域の要望を踏まえ、側溝清掃が不要となるL型側溝などへの整備を進めています。
- このようななか、大雨により「道路が冠水しやすくなった」とのご意見をいただく機会が増えています。
- 現在、皆さまの地域にある排水路やU字側溝は、雨を溜められる構造となっており、大雨による道路冠水などの被害を軽減する機能もあります。
- このようなことから、地域の実状に応じた、水路や側溝の整備を考えていくことが望まれます。

### 施工事例1 U型側溝をL型側溝に整備



整備をすることによって、

- 衛生面や安全面が向上する良い点があるけど、
- × 水を溜める能力が低下する悪い点もあるな。

私たちの地域に整備は必要だろうか。



問い合わせ先

新潟市中央区役所建設課

整備係 TEL 025-223-7431

〒951-8553 新潟市中央区

西堀通6番町866番地

(NEXT21 5階)

