

江南区 安野川

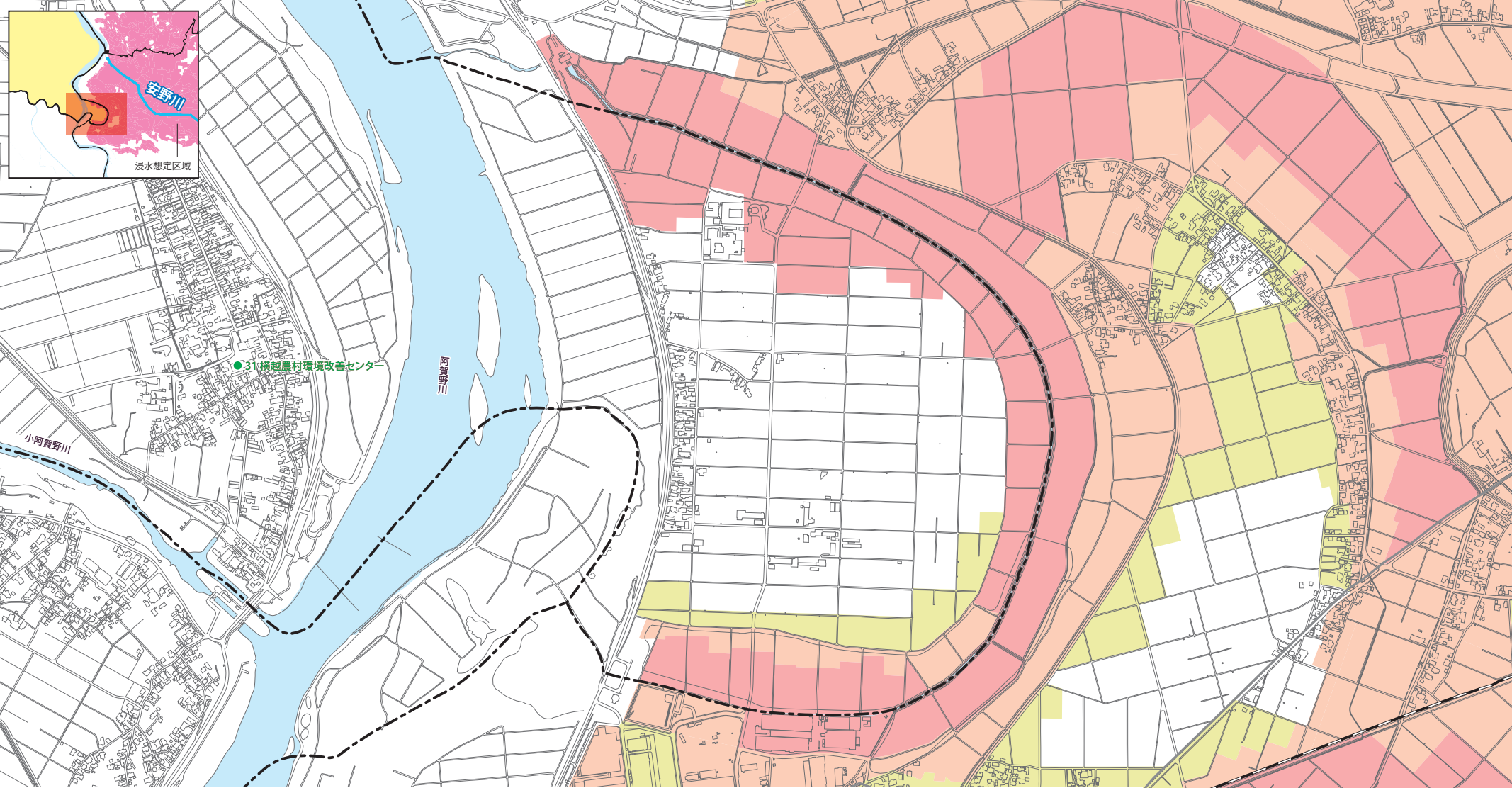
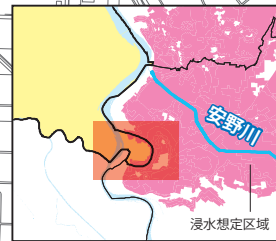
対象とする降雨規模: 計画規模 (24時間総雨量353mm: 山地・300mm: 平野)

100 0 100 200 (m)



浸水深
 3.0~5.0m
 0.5~3.0m
 0.5m未満

● 指定避難所
 ● 一時避難場所・広域避難場所
 - - - 区境界線
 ——— 主要な道路



指定避難所一覧表

表の見方

全階可……浸水範囲外の避難所であり、1階から全ての階に避難可能。
 ○階以上……○階の下まで浸水する避難所であり、○階以上に避難可能。
 —……当該河川洪水時において開設しない。
 利用不可……指定避難所において全階浸水、又は家屋倒壊等氾濫想定区域内等にあり、利用不可。一時・広域避難場所において浸水範囲内にあり、利用不可。
 利用可……一時・広域避難場所において浸水範囲外にあり、利用可。

※表の階数表記は、想定される浸水深と指定避難所の建物階数の高さを比較したものです。
 ※避難情報が発令された時に必ず開設することを示すものではありません。

No	指定避難所	安野川	No	指定避難所	安野川	No	指定避難所	安野川	No	指定避難所	安野川
1	曾野木小学校	—	10	亀田東小学校	—	19	亀田第四保育園	—	28	横越体育センター・二本木地区コミュニティセンター	—
2	東曾野木小学校	—	11	亀田西小学校	—	20	亀田第五保育園	—	29	小杉地区コミュニティセンター	—
3	曾野木中学校	—	12	早通小学校	—	21	亀田市民会館	—	30	横越地区勤労者総合福祉センター	—
4	両川小学校	—	13	亀田中学校	—	22	亀田総合体育館	—	31	横越農村環境改善センター	全階可
5	両川中学校	—	14	亀田西中学校	—	23	横越小学校	全階可	32	木津地域研修センター	—
6	丸山小学校	—	15	新潟向陽高等学校	—	24	横越中学校	—	33	横越総合体育館	—
7	大淵小学校	—	16	新淵向陽高等学校	—	25	横越中央保育園	—			
8	大江山中学校	—	17	亀田第一保育園	—	26	横越双葉保育園	—			
9	亀田小学校	—	18	亀田第二保育園	—	27	横越小杉保育園	—			