

総合ハザードマップの見方

見方のポイント(各マップ共通)

☑ 自分の地域は浸水する可能性があるのか

- ・ 地図に色がついている場所は**浸水する可能性があります**。
 - ・ 白地(色がついていない)の場所は**浸水する想定がありません**。
- ※想定以上の災害により浸水が起こる可能性はあります

☑ どれくらい浸水するのか

- ・ 色によって浸水の深さが違います。

☑ 近くの避難所はどこか

- ・ 緑●や青●で示された施設は指定避難所、一時避難場所、津波避難ビルなどです。

西区版総合ハザードマップはこちら



中学校区ごとに
分かれています

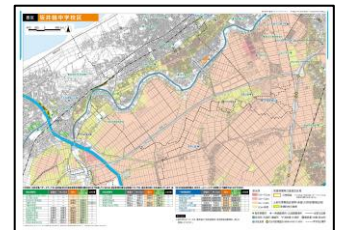


浸水の深さや避難所などはマップによって表示が異なります。
各マップの凡例をよく確認してください。

洪水・土砂災害ハザードマップ



- ・ 洪水は大雨による河川の増水により、堤防が壊れるか、川の水が堤防を越えるなどして起こります。
- ・ 西区に被害をもたらし得る河川（信濃川、中ノ口川、西川、新川など）の**浸水想定を重ね合わせて、最も浸水が深くなる想定で色がついています**。



浸水ハザードマップ



- ・ 下水道の排水能力を上回る大雨が降ったときや、河川の水位が高くなり雨水を排水できない場合に起こります。
- ・ 想定している降雨の規模は、これまでに新潟市で観測された最大の降雨（平成10年8月4日）です。



津波ハザードマップ



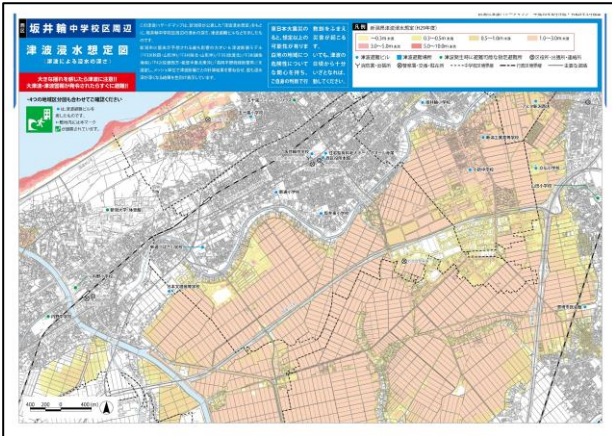
新潟市に襲来が予想される6つの津波断層モデルの計算結果を重ね合わせ、最も浸水が深くなる結果で色がついています。

→想定され得る最悪のケースを表示しています

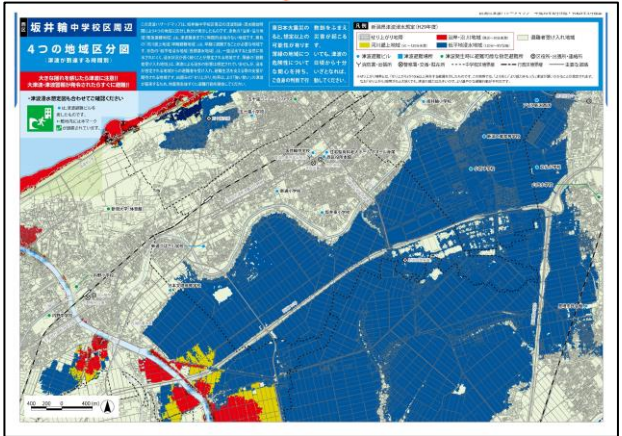
津波ハザードマップを再編集しました！(R6.10月)



津波のハザードマップは2種類！



浸水の **深さ** を表したもの



津波が到達する **時間** を表したもの



特に注目すべきは **時間**！

浸水までの時間は

赤・・・発災～30分未満

黄・・・30分～120分未満

青・・・120分～7日後

動画でよく分かる！

時間推移に伴う

浸水の広がりを表した動画

【新潟県】

津波浸水想定動画 (YouTube)



赤・黄のエリア

発災後すぐに水が来る危険性があります。直ちに高台へ避難してください。



青のエリア

主に川の水があふれたものが、ゆっくり時間をかけて浸水します。慌てず準備をしてから避難しましょう。

白地 (色がついていない) のエリア

津波による浸水の想定はありません。自宅が無事であれば慌てて避難する必要はありません。



お問い合わせ先

西区役所総務課安心安全担当 (025-264-7120)
危機管理防災局 防災課 (025-226-1143)