

中央区 入舟地区コミュニティ協議会

**■地域の概要**

新潟島の北端に位置し、信濃川と日本海に挟まれた形状である。川沿いに造船所等の準工業地帯や老人保健施設があり、内部は住宅街である。  
 地域内に北部総合コミュニティセンターがあり、近隣広範囲の住民に利用されている。また、新潟市歴史博物館は観光客にも人気のスポットである。早川堀通りが整備され、湊町にいたの風情を今に伝える地域として楽しめる。

**■基礎情報 (R6. 7. 1月現在) ※「世帯数」はR6. 4. 1月現在**

|               |                             |
|---------------|-----------------------------|
| 設立年月日         | 平成18年4月1日                   |
| 活動拠点場所        | 北部総合コミュニティセンター              |
| 世帯数           | 2,229                       |
| 小学校区          | 日和山小学校                      |
| 中学校区          | 新潟柳都中学校                     |
| 自治会数          | 31                          |
| 会長名           | 久保田 文博                      |
| 役職名と人数 (うち女性) | 会長1、副会長3(1)、部会長4、会計1(1)、監事2 |
| 部会            | 総務部会、健康福祉部会、こども育成・安全部会、防災部会 |

**■事務局**

|     |                |
|-----|----------------|
| 名称  | 北部総合コミュニティセンター |
| 住所  | 中央区稲荷町3511-1   |
| 連絡先 | 025-223-0791   |

**■決算 (R5年度)**

|         |            |
|---------|------------|
| 収入      | 3,199,327円 |
| (うち繰越金) | 1,459,088円 |
| 会費の有無   | 有          |
| 支出      | 1,775,701円 |

**■活動の状況 (R5年度)**

|        | 分野     | 重点               | 活動名        |        |
|--------|--------|------------------|------------|--------|
| 主な活動状況 | 防災防犯   | ○                | 避難訓練       |        |
|        |        | ○                | 防犯パトロール    |        |
|        |        |                  |            |        |
|        | 福祉     | ○                | ラジオ体操で長寿   |        |
|        |        | ○                | ふれあいウォーキング |        |
|        |        |                  | 地域の茶の間     |        |
|        |        |                  | 敬老祝会       |        |
|        |        |                  |            | 徘徊模擬訓練 |
|        | 教育     | ○                | 学校支援事業     |        |
|        |        |                  |            |        |
|        |        |                  |            |        |
| その他    | ○      | 交通安全指導           |            |        |
|        | ○      | 通学路の除雪           |            |        |
|        |        |                  |            |        |
|        | 広報紙    | 年2回発行 (A3判両面中綴じ) |            |        |
|        | ホームページ |                  |            |        |

**■新潟市助成制度活用状況 (R5年度)**

|   |                  |             |
|---|------------------|-------------|
| ○ | 地域コミュニティ協議会運営助成金 | 空き家活用推進事業   |
| ○ | 地域活動補助金          | 歩道除雪奨励金交付制度 |
| ○ | 古紙行政収集地域活動支援金    | 緑化活動推進事業    |
|   | 地域清掃活動費等補助金      | その他( )      |
|   | ごみ出し支援事業支援金      | その他( )      |
| ○ | 敬老祝会助成事業         | その他( )      |
|   | 地域の茶の間支援事業       | その他( )      |
|   | 住民主体の訪問型生活支援     | その他( )      |

■構成団体

| 構成団体名称        | 構成団体名称       | 構成団体名称           | 構成団体名称 |
|---------------|--------------|------------------|--------|
| 横七番町四丁目自治会    | 水戸地区自治会      | 日和山地区民生委員児童委員協議会 |        |
| 横七番町五丁目自治会    | みなと町自治会      | 入舟地区社会福祉協議会      |        |
| 忠蔵町自治会        | 西湊町通三・四自治会   | 中央地区日赤入舟分団       |        |
| 窪田町1・2・3・4自治会 | 開公緑町マンション自治会 | 入舟地区自主防災会        |        |
| 窪田町六丁目自治会     | 稲荷町団地自治会     | 入舟地区防犯協会         |        |
| 窪田町5・7自治会     | 早川町若葉自治会     | ラジオ体操で「長寿」       |        |
| 赤坂町一丁目自治会     | 稲荷町団地誠会      | 新潟下町をよくする会       |        |
| 赤坂町二丁目自治会     |              | チームオレンジinしもまち    |        |
| 赤坂町三丁目町内会     |              | しもまち笑顔の家         |        |
| 早川町一丁目自治会     |              | ウェルカム下町推進委員会     |        |
| 早川町二丁目町内会     |              |                  |        |
| 早川町三・田町1・2町内会 |              |                  |        |
| 稲荷町第一町内会      |              |                  |        |
| 稲荷町第二町内会      |              |                  |        |
| 元下島・舩川岸町内会    |              |                  |        |
| 附船町一区町内会      |              |                  |        |
| 附船町一丁目二区自治会   |              |                  |        |
| 附船町一丁目三区町内会   |              |                  |        |
| 附船第四町内自治会     |              |                  |        |
| 附船町三・室町一自治会   |              |                  |        |
| 入船町一丁目町内会     |              |                  |        |
| 入船二自治会        |              |                  |        |
| 入船町三丁目町内会     |              |                  |        |
| 山田町町内会        |              |                  |        |

■自由記載欄（特に紹介したい事項、組織図など）

中央区 栄地区コミュニティ協議会

**■地域の概要**

中央区の通称「下町」と呼ばれ、地域人口の47%を高齢者が占めるお年寄りの多い地域です。  
 地域内には、公共の施設がなく、地域活動の拠点として、会長宅と日和山小CD室及び絆ルームを借りて事務局活動を行っています。

**■基礎情報 (R6. 7. 1月現在) ※「世帯数」はR6. 4. 1月現在**

|               |                             |
|---------------|-----------------------------|
| 設立年月日         | 平成18年3月10日                  |
| 活動拠点場所        | 会長宅、日和山小学校絆ルーム              |
| 世帯数           | 1,203                       |
| 小学校区          | 日和山小学校                      |
| 中学校区          | 新潟柳都中学校                     |
| 自治会数          | 20                          |
| 会長名           | 唐沢 哲也                       |
| 役職名と人数 (うち女性) | 会長1、副会長1、理事6(2)、会計1、監事2(1)  |
| 部会            | 総務部会、安全・環境部会、厚生・文教部会、自主防災部会 |

**■事務局**

|     |                   |
|-----|-------------------|
| 名称  | 日和山小学校CD室・絆ルーム    |
| 住所  | 新潟市中央区栄町3-5930-2  |
| 連絡先 | 中央区地域課(☎223-7025) |

**■決算 (R5年度)**

|         |            |
|---------|------------|
| 収入      | 2,938,563円 |
| (うち繰越金) | 1,883,583円 |
| 会費の有無   | 有          |
| 支出      | 547,409円   |

**■活動の状況 (R5年度)**

| 主な活動状況 | 分野   | 重点             | 活動名       |
|--------|------|----------------|-----------|
|        | 防災防犯 | ○              | 安心安全パトロール |
|        |      | ○              | 防犯・防火座談会  |
|        |      | ○              | 防災訓練      |
|        | 福祉   | ○              | 健康教室      |
|        |      | ○              | 健康座談会     |
|        | 教育   |                | 青少年健全育成   |
|        |      |                |           |
|        |      |                |           |
|        | その他  |                |           |
|        |      |                |           |
|        |      |                |           |
| 広報紙    |      | 年1回発行(A3判1枚両面) |           |
| ホームページ |      |                |           |

**■新潟市助成制度活用状況 (R5年度)**

|   |                  |             |
|---|------------------|-------------|
| ○ | 地域コミュニティ協議会運営助成金 | 空き家活用推進事業   |
| ○ | 地域活動補助金          | 歩道除雪奨励金交付制度 |
| ○ | 古紙行政収集地域活動支援金    | 緑化活動推進事業    |
|   | 地域清掃活動費等補助金      | その他( )      |
|   | ごみ出し支援事業支援金      | その他( )      |
|   | 敬老祝会助成事業         | その他( )      |
|   | 地域の茶の間支援事業       | その他( )      |
|   | 住民主体の訪問型生活支援     | その他( )      |

■構成団体

| 構成団体名称      | 構成団体名称        | 構成団体名称 | 構成団体名称 |
|-------------|---------------|--------|--------|
| 本町十四自治会     | 中央区栄地区社会福祉協議会 |        |        |
| 夕栄町自治会      | 栄地区防火連合会      |        |        |
| 烏帽子町・翁町一町内会 | 栄地区防犯協会       |        |        |
| 翁町二丁目自治会    | 日本赤十字新潟中央区栄分団 |        |        |
| 四ツ屋町二丁目町内会  | 新潟柳都中学校育成協議会  |        |        |
| 四ツ屋町三丁目町内会  | 栄地区婦人部        |        |        |
| 東受地町町内会     |               |        |        |
| 西受地町自治会     |               |        |        |
| 栄町一丁目自治会    |               |        |        |
| 栄町二・三町内会    |               |        |        |
| 東寄附町町内会     |               |        |        |
| 西寄附町自治会     |               |        |        |
| 横七番町一丁目自治会  |               |        |        |
| 横七番町二丁目町内会  |               |        |        |
| 横七番町通三丁目町内会 |               |        |        |
| 祝町・元祝町町内会   |               |        |        |
| 寿町町内会       |               |        |        |
| 琴平町内会       |               |        |        |
| 浮洲町第一区自治会   |               |        |        |
| 新・浮洲町第二町内会  |               |        |        |
|             |               |        |        |
|             |               |        |        |
|             |               |        |        |
|             |               |        |        |

■自由記載欄（特に紹介したい事項、組織図など）

中央区 湊地区コミュニティ協議会

**■地域の概要**

中央区の北西に位置し、住吉祭りの発祥の地であり、北西側は松林に守られ、南西側には商業地を控える地域です。  
 近年は、他地域にも見られるドーナツ化現象と少子化により、高齢者の多い地域となりました。  
 活動場所を二葉コミュニティハウス分館内の事務所を拠点として、事務局活動を行っています。

**■基礎情報 (R6. 7. 1月現在) ※「世帯数」はR6. 4. 1月現在**

|               |                              |
|---------------|------------------------------|
| 設立年月日         | 平成18年7月8日                    |
| 活動拠点場所        | 二葉コミュニティハウス分館                |
| 世帯数           | 1,468                        |
| 小学校区          | 日和山小学校                       |
| 中学校区          | 新潟柳都中学校                      |
| 自治会数          | 24                           |
| 会長名           | 田辺 龍治                        |
| 役職名と人数 (うち女性) | 会長1、副会長4(1)、部会長5(2)、監事2(1)   |
| 部会            | 総務部会、防災安全部会、厚生部会、文教部会、生活環境部会 |

**■事務局**

|     |                 |
|-----|-----------------|
| 名称  | 湊地区コミュニティ協議会事務所 |
| 住所  | 中央区古町通13-2900-3 |
| 連絡先 | 025-378-0372    |

**■決算 (R5年度)**

|         |            |
|---------|------------|
| 収入      | 2,785,806円 |
| (うち繰越金) | 1,502,888円 |
| 会費の有無   | 有          |
| 支出      | 1,463,333円 |

**■活動の状況 (R5年度)**

|        | 分野   | 重点               | 活動名             |
|--------|------|------------------|-----------------|
| 主な活動状況 | 防災防犯 |                  |                 |
|        |      |                  |                 |
|        |      |                  |                 |
|        |      |                  |                 |
|        | 福祉   | ○                | 敬老祝い品配布         |
|        |      | ○                | 友愛訪問            |
|        |      | ○                | 地域の茶の間          |
|        | 教育   | ○                | 夏休みラジオ体操        |
|        |      |                  | 健康講座            |
|        |      |                  |                 |
|        | その他  |                  | シティマラソン沿道ボランティア |
|        |      |                  |                 |
|        |      |                  |                 |
| 広報紙    |      | 年1回発行 (A4判両面中綴じ) |                 |
| ホームページ |      |                  |                 |

**■新潟市助成制度活用状況 (R5年度)**

|   |                  |             |
|---|------------------|-------------|
| ○ | 地域コミュニティ協議会運営助成金 | 空き家活用推進事業   |
|   | 地域活動補助金          | 歩道除雪奨励金交付制度 |
| ○ | 古紙行政収集地域活動支援金    | 緑化活動推進事業    |
|   | 地域清掃活動費等補助金      | その他( )      |
|   | ごみ出し支援事業支援金      | その他( )      |
|   | 敬老祝会助成事業         | その他( )      |
|   | 地域の茶の間支援事業       | その他( )      |
|   | 住民主体の訪問型生活支援     | その他( )      |

■構成団体

| 構成団体名称             | 構成団体名称         | 構成団体名称 | 構成団体名称 |
|--------------------|----------------|--------|--------|
| 二葉町三丁目自治会          | 湊地区社会福祉協議会     |        |        |
| 田中町四区自治会           | 湊地区防犯協会        |        |        |
| 上大川前十二番町自治会        | 湊地区防火連合会       |        |        |
| 曙町横六番町町内会          | 日和浜分団          |        |        |
| 本町十二自治会            | 湊地区民生委員児童委員協議会 |        |        |
| 本町十三自治会            | 中央区赤十字奉仕団 湊分団  |        |        |
| 東堀通、東堀前通10・11番町自治会 | ワークセンター日和山     |        |        |
| 東堀通十二町内会           | 湊地区交通安全推進協議会   |        |        |
| 東堀通十三番町町内会         | 湊地区セーフティスタッフ   |        |        |
| 古町十町内会             | 二葉コミュニティハウス    |        |        |
| 古・西11番町町内会         |                |        |        |
| 古町十二第一町内会          |                |        |        |
| 古町通十二番町第二町内会       |                |        |        |
| 古町十三第一町内会          |                |        |        |
| 古町通十三番町第二町内自治会     |                |        |        |
| 古町十三第三自治会          |                |        |        |
| 西堀前通十自治会           |                |        |        |
| 西堀九自治会             |                |        |        |
| 西堀十番町自治会           |                |        |        |
| 西堀十一町内会            |                |        |        |
| 四ツ屋町一丁目自治会         |                |        |        |
| 四ツ屋町一丁目第一町内会       |                |        |        |
| 曙マンション自治会          |                |        |        |
| 古町みなと住宅自治会         |                |        |        |

■自由記載欄（特に紹介したい事項、組織図など）

中央区 豊照地区コミュニティ協議会

**■地域の概要**

新潟市で最も古い地域のひとつとして「下町（しもまち）」とも称され、人情味溢れるといわれるこの地区は、信濃川河口と萬代橋・碓谷小路に囲まれた新潟島の中心に位置していますが、過疎化が進んでいます。また、高齢者もかなりの数にのぼり、残念ながら活性化には少し欠けている状況です。しかし、立地条件としては市の中心部に近く閑静な落ち着いた住宅地区です。今後の発展は旧豊照小跡地の活用に掛かっており、官民の英知に期待しています。

**■基礎情報 (R6. 7. 1月現在) ※「世帯数」はR6. 4. 1月現在**

|               |                                 |
|---------------|---------------------------------|
| 設立年月日         | 平成18年7月15日                      |
| 活動拠点場所        | 集会所 とよてる                        |
| 世帯数           | 1,196                           |
| 小学校区          | 日和山小学校                          |
| 中学校区          | 新潟柳都中学校                         |
| 自治会数          | 22                              |
| 会長名           | 赤澤 泰子                           |
| 役職名と人数 (うち女性) | 会長1、副会長4、部会長3、事務局長1、会計1(1)      |
| 部会            | 安全・環境部会、福祉・厚生部会、文化・教育部会、青年部、婦人部 |

**■事務局**

|     |                   |
|-----|-------------------|
| 名称  | 事務局長宅             |
| 住所  | -                 |
| 連絡先 | 中央区地域課(☎223-7025) |

**■決算 (R5年度)**

|         |            |
|---------|------------|
| 収入      | 4,665,685円 |
| (うち繰越金) | 2,574,320円 |
| 会費の有無   | 有          |
| 支出      | 3,157,819円 |

**■活動の状況 (R5年度)**

|        | 分野   | 重点                     | 活動名               |
|--------|------|------------------------|-------------------|
| 主な活動状況 | 防災防犯 | ○                      | 安心安全パトロール活動       |
|        |      |                        |                   |
|        |      |                        |                   |
|        | 福祉   | ○                      | 地域の茶の間            |
|        |      |                        |                   |
|        |      |                        |                   |
|        | 教育   | ○                      | 子育て支援事業           |
|        |      | ○                      | 青少年健全育成事業         |
|        |      |                        |                   |
|        | その他  | ○                      | 旧豊照小学校体育館(スポーツ利用) |
|        |      |                        |                   |
|        |      |                        |                   |
| 広報紙    |      | 年1回発行 (A4判両面中綴じ、A3判両面) |                   |
| ホームページ |      |                        |                   |

**■新潟市助成制度活用状況 (R5年度)**

|   |                  |             |
|---|------------------|-------------|
| ○ | 地域コミュニティ協議会運営助成金 | 空き家活用推進事業   |
| ○ | 地域活動補助金          | 歩道除雪奨励金交付制度 |
| ○ | 古紙行政収集地域活動支援金    | 緑化活動推進事業    |
|   | 地域清掃活動費等補助金      | その他( )      |
|   | ごみ出し支援事業支援金      | その他( )      |
|   | 敬老祝会助成事業         | その他( )      |
| ○ | 地域の茶の間支援事業       | その他( )      |
|   | 住民主体の訪問型生活支援     | その他( )      |

■構成団体

| 構成団体名称             | 構成団体名称           | 構成団体名称 | 構成団体名称 |
|--------------------|------------------|--------|--------|
| 上大川前十一番町町内会        | 豊照地区自治防犯協会       |        |        |
| 本町十町内会             | 消防団中央方面隊 湊分団     |        |        |
| 東堀通、東堀前通10・11番町自治会 | 日和山小学校区交通安全推進協議会 |        |        |
| 南北毘沙門町自治会          | 豊照地区防火防災連合会      |        |        |
| 見方町町内会             | 豊照地区社会福祉協議会      |        |        |
| 相生町・芳町町内会          | 日本赤十字奉仕団豊照分団     |        |        |
| 豊照町町内会             | 日和山地区民生委員児童委員協議会 |        |        |
| 船場町自治会             | 豊照地区スポーツ振興会      |        |        |
| 並木町町内会             | 日和山小学校PTA        |        |        |
| 東湊町一・本間町自治会        | 老人クラブ豊照百寿会       |        |        |
| 本間町二・三丁目自治会        | 豊照地区コミュニティ協議会青年部 |        |        |
| 東湊町二ノ町自治会          | 豊照地区コミュニティ協議会婦人部 |        |        |
| 東湊町三ノ町町内会          |                  |        |        |
| 東湊町通四ノ町町内会         |                  |        |        |
| 湊町一ノ町町内会           |                  |        |        |
| 湊町通二ノ町町内会          |                  |        |        |
| 湊町三ノ町町内会           |                  |        |        |
| 西湊町通一町内会           |                  |        |        |
| 西湊町通二町内会           |                  |        |        |
| 西湊町通1ノ町団地自治会       |                  |        |        |
| 西湊町2ノ町団地自治会        |                  |        |        |
| 豊照マンション自治会         |                  |        |        |
|                    |                  |        |        |
|                    |                  |        |        |

■自由記載欄（特に紹介したい事項、組織図など）



中央区 鏡淵小学校区コミュニティ協議会

**■地域の概要**

- ・中央区新潟市役所南西側の、川岸町と白山浦、学校町1、2と水道町の一部が地域です。
- ・小学校1校、中学校1校、高等学校3校、大学1校がある「学生の多い街」です。
- ・新潟交通の市内線・市外線が十数本通り、JR白山駅もある交通の便の良い地区です。
- ・大学病院と県立がんセンターの外に、内科外科の医院が多く通院が容易です。
- ・NHK新潟支局、民間テレビ局、新潟市営陸上競技場・体育館、県民会館など文化施設にも恵まれています。

**■基礎情報 (R6. 7. 1月現在) ※「世帯数」はR6. 4. 1月現在**

|               |   |
|---------------|---|
| 設立年月日         | 平成18年6月10日                                    |
| 活動拠点場所        | 白新コミュニティハウス                                   |
| 世帯数           | 2,557   |
| 小学校区          | 鏡淵小学校   |
| 中学校区          | 白新中学校   |
| 自治会数          | 19  |
| 会長名           | 川端 弘実   |
| 役職名と人数 (うち女性) | 会長1、副会長4、理事12、顧問2(1)、専門部長7(2)、代議員8、会計1、監事2(1) |
| 部会            | 総務部、環境部、文教部、福祉部、防災部、生活安全部、広報部                 |

**■事務局**

|     |                   |
|-----|-------------------|
| 名称  | 白新コミュニティハウス       |
| 住所  | 新潟市中央区白山浦2丁目180-3 |
| 連絡先 | 025-232-6411      |

**■決算 (R5年度)**

|         |            |
|---------|------------|
| 収入      | 3,947,455円 |
| (うち繰越金) | 786,073円   |
| 会費の有無   | 有          |
| 支出      | 2,956,005円 |

**■活動の状況 (R5年度)**

|        | 分野     | 重点              | 活動名               |
|--------|--------|-----------------|-------------------|
| 主な活動状況 | 防災防犯   | ○               | 防災訓練              |
|        |        | ○               | 起震車体験             |
|        |        |                 |                   |
|        | 福祉     | ○               | 春の植栽              |
|        |        | ○               | 秋の植栽              |
|        |        | ○               | さわやか健康体操          |
|        |        | ○               | ヴァイオリン&マリンバ コンサート |
|        | 教育     | ○               | ラジオ体操講習&ソフトボール大会  |
|        |        | ○               | 交通安全フェア           |
|        |        | ○               | 緑の芝生の上映会          |
|        |        | ○               | 中央高校・商業高校ダンス公演    |
|        |        | ○               | 自転車無料点検           |
|        | その他    | ○               | むかしのあそび授業         |
|        |        | ○               | 三世代交流新春豆まき大会      |
|        |        |                 |                   |
|        | 広報紙    | 年2回発行 (A3判1枚両面) |                   |
|        | ホームページ |                 |                   |

**■新潟市助成制度活用状況 (R5年度)**

|   |                  |                            |
|---|------------------|----------------------------|
| ○ | 地域コミュニティ協議会運営助成金 | 空き家活用推進事業                  |
| ○ | 地域活動補助金          | 歩道除雪奨励金交付制度                |
| ○ | 古紙行政収集地域活動支援金    | 緑化活動推進事業                   |
|   | 地域清掃活動費等補助金      | ○ その他(地域コミュニティ協議会事務所借上補助金) |
|   | ごみ出し支援事業支援金      | その他( )                     |
|   | 敬老祝会助成事業         | その他( )                     |
|   | 地域の茶の間支援事業       | その他( )                     |
|   | 住民主体の訪問型生活支援     | その他( )                     |

■構成団体

| 構成団体名称         | 構成団体名称            | 構成団体名称 | 構成団体名称 |
|----------------|-------------------|--------|--------|
| 白一東第一町内会       | 鏡淵小学校             |        |        |
| 白一東第二町内会       | 鏡淵小学校PTA          |        |        |
| 白一東第三町内自治会     | 鏡淵小学校区防犯協会        |        |        |
| 白一東第四町内会       | 鏡淵地区防火連合会         |        |        |
| 白一東第六町内会       | 鏡淵小学校区スポーツ振興会     |        |        |
| 白山浦1丁目西町内会     | 鏡淵小学校区民生委員児童委員協議会 |        |        |
| 学二第一区自治会       | 鏡淵小学校区日赤分団        |        |        |
| 学二第二区自治会       | 鏡淵地区社会福祉協議会       |        |        |
| 学二第三区自治会       | 鏡淵小学校区交通安全推進協議会   | 交通安全協会 |        |
| 学二第四区町内会       | 白新コミュニティハウス       |        |        |
| 学二第五区自治会       | 白山市場協同組合          |        |        |
| 学二第六区自治会       | 新潟市消防団中央方面隊鏡淵分団   |        |        |
| 学二第七区自治会       | 白新中学校             |        |        |
| 旭水町内自治会        | 白新中学校PTA          |        |        |
| 川岸町二丁目自治会      | 白山やすらぎ            |        |        |
| 川岸町三丁目自治会      | 白新地区育成協議会         |        |        |
| 白山浦二丁目町内会      | ふれあいの郷 ひめさゆり      |        |        |
| ナポレ川岸町自治会      |                   |        |        |
| AGイースト・ウエスト自治会 |                   |        |        |
|                |                   |        |        |
|                |                   |        |        |
|                |                   |        |        |
|                |                   |        |        |
|                |                   |        |        |

■自由記載欄（特に紹介したい事項、組織図など）

中央区 白山校区コミュニティ協議会

**■地域の概要**

白山地域には白山公園、リゆーとぴあ、陸上競技場、市体育館、現在改築中の憲政記念館や音楽文化会館など文化、芸術、スポーツ活動の拠点となる施設が多いところです。春はやすらぎ提の桜、夏は白山公園の蓮等が美しく、新潟観光のひとつでもあり、地域住人にとっては環境に恵まれている地域でもあります。

白山地域内で7月の千灯祭り、8月の住吉行列(新潟まつり)や明和義人祭が行われ、地域と白山小学校、白新中学校が協力して祭りを盛り上げ、町の活性化に努めています。

近年はマンション住まいの住人が多くなり、地域の高齢化も進んでいますが、様々な世代の人から参加してもらえるような事業を実施し、地域全体で避難訓練や見守り活動を行い、安心・安全な町を目指しています。

**■基礎情報 (R6. 7. 1月現在) ※「世帯数」はR6. 4. 1月現在**

|               |  |
|---------------|--|
| 設立年月日         | 平成19年1月21日                                 |
| 活動拠点場所        | 白山コミュニティハウス                                |
| 世帯数           | 2,892                                      |
| 小学校区          | 白山小学校                                      |
| 中学校区          | 白新中学校                                      |
| 自治会数          | 34   |
| 会長名           | 木村 正                                       |
| 役職名と人数 (うち女性) | 会長1、副会長2、理事13(5)、<br>会計1、監事2               |
| 部会            | 総務部会、安心・安全なまち部会、<br>ふれあい交流部会、<br>すこやか・広報部会 |

**■事務局**

|     |                |
|-----|----------------|
| 名称  | 白山コミュニティハウス    |
| 住所  | 中央区本町通1番町168-2 |
| 連絡先 | 025-228-1510   |

**■決算 (R5年度)**

|         |            |
|---------|------------|
| 収入      | 5,183,136円 |
| (うち繰越金) | 2,164,690円 |
| 会費の有無   | 有          |
| 支出      | 3,098,168円 |

**■活動の状況 (R5年度)**

| 分野     | 重点 | 活動名                            |
|--------|----|--------------------------------|
| 防災防犯   |    | 防災備品点検                         |
|        | ○  | 避難訓練                           |
|        |    |                                |
| 福祉     |    | 友愛訪問活動                         |
|        |    | 地域の茶の間                         |
|        | ○  | ふれあいサロン                        |
|        | ○  | 敬老お祝い会                         |
| 教育     | ○  | 講演会「白山神社と新潟商人」                 |
|        | ○  | 地域清掃(3回)                       |
|        |    | 体験教室(マジック、灯ろう<br>づくり、スマホで災害対策) |
| その他    |    | 交通安全街頭指導                       |
|        | ○  | 自治会・町内会・コミ協合同連絡会               |
|        |    |                                |
| 広報紙    |    | 年6回(A4判1枚両面)                   |
| ホームページ |    |                                |

**■新潟市助成制度活用状況 (R5年度)**

|   |                  |                |
|---|------------------|----------------|
| ○ | 地域コミュニティ協議会運営助成金 | 空き家活用推進事業      |
| ○ | 地域活動補助金          | 歩道除雪奨励金交付制度    |
| ○ | 古紙行政収集地域活動支援金    | 緑化活動推進事業       |
|   | 地域清掃活動費等補助金      | ○ その他(敬老祝金助成金) |
|   | ごみ出し支援事業支援金      | その他( )         |
|   | 敬老祝会助成事業         | その他( )         |
|   | 地域の茶の間支援事業       | その他( )         |
|   | 住民主体の訪問型生活支援     | その他( )         |

■構成団体

| 構成団体名称             | 構成団体名称           | 構成団体名称          | 構成団体名称 |
|--------------------|------------------|-----------------|--------|
| 旭七ヶ町自治会            | 西堀前通四町内会         | 白山校区防犯協会        |        |
| 上大川前一・二、川端町一・二町内会  | 西堀前通5番町自治会       | 白山校区防火連合会       |        |
| 上大川前三・四、川端二・三・四町内会 | 西堀通一・二自治会        | 白山地区民生委員児童委員協議会 |        |
| 上大川前五東町内会          | 西堀通三番町自治会        | 白山地区社会福祉協議会     |        |
| 上大川前五西町内会          | グリーンミナミ町内会       | 日赤第五分団          |        |
| 本町通二番町町内会          | コープシティ上大川前自治会    | 白山校区交通安全推進協議会   |        |
| 本町通三番町町内会          | アパガーデンコート上大川前自治会 | 白山小学校PTA        |        |
| 本町通四番町町内会          | エイルマンション上大川前自治会  | 白山小学校セーフティスタッフ  |        |
| 本町五町内会             | ダイヤパレス白山公園前管理組合  | 白山地区スポーツ振興会     |        |
| 東堀前一・二町内会          | ライズ西堀管理組合        | 白新地区青少年育成協議会    |        |
| 東堀前三・四自治会          |                  | 白山コミュニティハウス     |        |
| 東堀前通五自治会           |                  | 八番組             |        |
| 東堀通一・二番町町内会        |                  | 新潟市消防団白山分団      |        |
| 東堀通三番町自治会          |                  |                 |        |
| 東堀通四番町町内会          |                  |                 |        |
| 東堀通五町内会            |                  |                 |        |
| 一番堀通町自治会           |                  |                 |        |
| 古町一自治会             |                  |                 |        |
| 古町二町内会             |                  |                 |        |
| 古町通三番町町内会          |                  |                 |        |
| 古町四番町町内会           |                  |                 |        |
| 古町五町内会             |                  |                 |        |
| 西堀前通一・二町内会         |                  |                 |        |
| 西堀前通三番町町内会         |                  |                 |        |

■自由記載欄（特に紹介したい事項、組織図など）

中央区 新潟地区コミュニティ協議会

**■地域の概要**

中央区の中心地で、古町十字路から海岸まで商店街と山ノ手と言われる住宅街があり、市美術館、北方文化博物館、旧斎藤家別邸など文化施設もあります。  
 公共施設として中央警察署、ゆいぽーと、法務局、検察庁、税務署などもある地域であります。  
 学校は、新潟小学校、寄居中学校を中心に活動をしています。また、附属小学校、附属中学校もあります。  
 最近では居住者の少ない古町十字路近辺の西堀、東堀、本町などの自治会・町内会の参加、協力意識の課題もあります。

**■基礎情報 (R6. 7. 1月現在) ※「世帯数」はR6. 4. 1月現在**

|               |                             |
|---------------|-----------------------------|
| 設立年月日         | 平成19年2月1日                   |
| 活動拠点場所        | 寄居コミュニティハウス                 |
| 世帯数           | 4,052                       |
| 小学校区          | 新潟小学校                       |
| 中学校区          | 寄居中学校                       |
| 自治会数          | 43                          |
| 会長名           | 井上 匡代                       |
| 役職名と人数 (うち女性) | 会長1(1)、副会長2、理事15(5)、監事2(1)  |
| 部会            | 事務局(総務)、福祉部、防災部、防犯部、教育部、広報部 |

**■事務局**

|     |              |
|-----|--------------|
| 名称  | 寄居コミュニティハウス  |
| 住所  | 新潟市中央区西大畑617 |
| 連絡先 | 025-228-8944 |

**■決算 (R5年度)**

|         |            |
|---------|------------|
| 収入      | 5,070,045円 |
| (うち繰越金) | 1,203,968円 |
| 会費の有無   | 有          |
| 支出      | 3,736,214円 |

**■活動の状況 (R5年度)**

| 分野     | 重点 | 活動名               |
|--------|----|-------------------|
| 防災防犯   | ○  | 防災訓練              |
|        | ○  | 中学校安心力UP指導        |
|        | ○  | 避難所運営の研修          |
| 福祉     | ○  | 健幸サロンクラブ          |
|        | ○  | 中学校吹奏楽大会          |
|        | ○  | 高齢者と小学生の交流        |
| 教育     | ○  | 中学校面接指導           |
|        | ○  | 見守り活動             |
|        | ○  | 年末防犯活動支援          |
| その他    | ○  | 交通安全協会支援          |
|        | ○  | 青少年育成協議会支援        |
|        | ○  | 西海岸公園樹幹注入作業       |
|        | ○  | 海岸清掃              |
|        |    | 多世代交流事業           |
| 広報紙    |    | 年2、3回発行(A4判両面中綴じ) |
| ホームページ |    |                   |

**■新潟市助成制度活用状況 (R5年度)**

|   |                  |             |
|---|------------------|-------------|
| ○ | 地域コミュニティ協議会運営助成金 | 空き家活用推進事業   |
| ○ | 地域活動補助金          | 歩道除雪奨励金交付制度 |
| ○ | 古紙行政収集地域活動支援金    | 緑化活動推進事業    |
|   | 地域清掃活動費等補助金      | その他( )      |
| ○ | ごみ出し支援事業支援金      | その他( )      |
|   | 敬老祝会助成事業         | その他( )      |
|   | 地域の茶の間支援事業       | その他( )      |
|   | 住民主体の訪問型生活支援     | その他( )      |

## ■構成団体

| 構成団体名称        | 構成団体名称      | 構成団体名称          | 構成団体名称 |
|---------------|-------------|-----------------|--------|
| 旭町二町内会        | 本町通九番町自治会   | 新潟地区婦人会         |        |
| 旭水町内自治会       | 東堀前通八・九自治会  | 新潟小学校           |        |
| 下旭町自治会        | 東堀前六町内会     | 新潟地区民生委員児童委員協議会 |        |
| 東中通町内自治会      | 東堀通八・九町内会   | 地区社会福祉協議会       |        |
| 営所通一番町町内会     | 古町六番町自治会    | 防犯協会            |        |
| 営所通二番町町内会     | 古町七町内会      | 防火連合会           |        |
| 東部寄居町内会       | 古町八町内会      | 日赤奉仕団           |        |
| 西部寄居町内会       | 古町九番町町内会    | 新潟校区交通安全推進協議会   |        |
| 東大畑一番町自治会     | 西堀前六町内会     | 寄居地区青少年育成協議会    |        |
| 東大畑二番町自治会     | 西堀通四番町町内自治会 | 住みよい郷土推進協議会     |        |
| 西大畑第一区自治会     | 西堀五自治会      | 新潟校区スポーツ振興会     |        |
| 西大畑第二区自治会     | 西堀七番町町内会    | 消防団中央方面隊大畑分団    |        |
| 西大畑第三区・南大畑自治会 | 西堀通八番町町内会   |                 |        |
| 西大畑第四町内会      | 西堀前通八自治会    |                 |        |
| 西大畑第五町内会      | 東大畑コーポラス自治会 |                 |        |
| 南浜通一番町自治会     | 西大畑エルヴェ会    |                 |        |
| 北浜通自治会        | コーポ大善辞意会    |                 |        |
| 中南大畑町自治会      | サーパス西大畑自治会  |                 |        |
| 二葉町一丁目一区町内会   | 西堀六番町町内会    |                 |        |
| 二葉町一丁目二区町内会   |             |                 |        |
| 二葉町二丁目町内会     |             |                 |        |
| 田中町一区自治会      |             |                 |        |
| 田中町二区自治会      |             |                 |        |
| 田中町三区自治会      |             |                 |        |

## ■自由記載欄（特に紹介したい事項、組織図など）

中央区 礎地域コミュニティ協議会

**■地域の概要**

礎地域は新潟市の中心に位置し、地域周辺には企業ビルや商店街が数多く、新潟駅にも近く、生活の便の良いところです。地域内にはクロスパルにいがたがあり、地域活動の運営の場になっています。

**■基礎情報 (R6. 7. 1月現在) ※「世帯数」はR6. 4. 1月現在**

|               |  |
|---------------|--|
| 設立年月日         | 平成18年5月22日                               |
| 活動拠点場所        | クロスパルにいがた                                |
| 世帯数           | 1,742                                    |
| 小学校区          | 新潟小学校                                    |
| 中学校区          | 寄居中学校                                    |
| 自治会数          | 23                                       |
| 会長名           | 清水 大三郎                                   |
| 役職名と人数 (うち女性) | 会長1、副会長5、<br>常任理事4(3)、<br>理事23(7)、監事2(1) |
| 部会            | 総務部、事業部、団体活動部、<br>地域防災部、青少年育成部           |

**■事務局**

|     |                 |
|-----|-----------------|
| 名称  | 生涯学習センター        |
| 住所  | 新潟市中央区礎町通3-2086 |
| 連絡先 | 025-224-8901    |

**■決算 (R5年度)**

|         |            |
|---------|------------|
| 収入      | 7,433,660円 |
| (うち繰越金) | 5,371,424円 |
| 会費の有無   | 有          |
| 支出      | 1,661,932円 |

**■活動の状況 (R5年度)**

| 主な活動状況 | 分野   | 重点               | 活動名         |
|--------|------|------------------|-------------|
|        | 防災防犯 |                  | ○           |
| ○      |      |                  | 交通安全活動      |
| ○      |      |                  | 防犯活動        |
| ○      |      |                  | 防災訓練        |
| 福祉     |      | ○                | 救急医療情報キット配布 |
|        |      | ○                | 敬老会         |
| 教育     |      | ○                | ボーイスカウト集会   |
|        |      | ○                | ラジオ体操会      |
| その他    |      | ○                | カーリンコン大会    |
|        |      |                  | シティマラソン協力   |
| 広報紙    |      | 年2回発行 (A4判両面中綴じ) |             |
| ホームページ |      |                  |             |

**■新潟市助成制度活用状況 (R5年度)**

|   |                  |             |
|---|------------------|-------------|
| ○ | 地域コミュニティ協議会運営助成金 | 空き家活用推進事業   |
|   | 地域活動補助金          | 歩道除雪奨励金交付制度 |
|   | 古紙行政収集地域活動支援金    | 緑化活動推進事業    |
|   | 地域清掃活動費等補助金      | その他( )      |
|   | ごみ出し支援事業支援金      | その他( )      |
| ○ | 敬老祝会助成事業         | その他( )      |
|   | 地域の茶の間支援事業       | その他( )      |
|   | 住民主体の訪問型生活支援     | その他( )      |

■構成団体

| 構成団体名称           | 構成団体名称       | 構成団体名称 | 構成団体名称 |
|------------------|--------------|--------|--------|
| 上大川前六番町自治会       | 礎地域自主防災会     |        |        |
| 上大川前七番町自治会       | 防火連合会礎支部     |        |        |
| 上大川前八町内会         | 市消防団第5分団     |        |        |
| 上大川前九番町自治会       | 礎地区社会福祉協議会   |        |        |
| 本町通六番町町内会        | 民生委員会礎支会     |        |        |
| 本町通七番町町内会        | 寄居地区育成協議会    |        |        |
| 下大川前4・5・6・7の町町内会 | 日本赤十字礎支会     |        |        |
| 礎北部自治会           | ボーイスカウト新潟第5団 |        |        |
| 礎一ノ丁町内会          |              |        |        |
| 礎町二・下大川前二町内会     |              |        |        |
| 礎三ノ丁・下大川前三ノ町自治会  |              |        |        |
| 礎町四町内会           |              |        |        |
| 月町自治会            |              |        |        |
| 雪町町内会            |              |        |        |
| 花町町内会            |              |        |        |
| 西厩島町町内会          |              |        |        |
| 秣川岸町通・東厩島町町内会    |              |        |        |
| 南北多門町自治会         |              |        |        |
| グランドアームス自治会      |              |        |        |
| 開公マンション自治会       |              |        |        |
| チサンマンション大川前自治会   |              |        |        |
| サーパス萬代橋自治会       |              |        |        |
| 藤マンション自治会        |              |        |        |
|                  |              |        |        |

■自由記載欄（特に紹介したい事項、組織図など）



中央区 浜浦小学校区コミュニティ協議会

**■地域の概要**

浜浦小学校区は中央区の北西角に位置し、西区に伸びる3本の幹線道路とJR越後線が通り、一部は旧競馬場跡地に住宅が整備され、海岸林と信濃川に挟まれた閑静な住宅地です。関屋分水角の分水記念公園(通称タコ公園)から佐渡の見える海岸の景観は自慢です。  
また、地区内には浜浦小学校、関屋中学校、日本歯科大学(病院)が並んで存在し、文教地区としても親しまれています。

**■基礎情報 (R6. 7. 1月現在) ※「世帯数」はR6. 4. 1月現在**

|              |  |
|--------------|--|
| 設立年月日        | 平成18年6月6日                              |
| 活動拠点場所       | 関屋地区公民館                                |
| 世帯数          | 3,365                                  |
| 小学校区         | 浜浦小学校                                  |
| 中学校区         | 関屋中学校                                  |
| 自治会数         | 16                                     |
| 会長名          | 池田 伸一                                  |
| 役職名と人数(うち女性) | 会長1、副会長2、部会長5(兼務3)、顧問1、会計監査役2、事務局長1(1) |
| 部会           | 総務部会、環境・整備部会、防災部会、福祉・教育部会、文化・スポーツ部会    |

**■事務局**

|     |                   |
|-----|-------------------|
| 名称  | 浜浦小学校             |
| 住所  | 中央区浜浦町1-1         |
| 連絡先 | 中央区地域課(☎223-7025) |

**■決算 (R5年度)**

|         |            |
|---------|------------|
| 収入      | 2,176,606円 |
| (うち繰越金) | 619,397円   |
| 会費の有無   | 有          |
| 支出      | 1,384,629円 |

**■活動の状況 (R5年度)**

| 分野     | 重点 | 活動名                 |
|--------|----|---------------------|
| 防災防犯   | ○  | 防災「水害への備え」研修会       |
|        |    | 防犯カメラ維持管理           |
|        |    |                     |
| 福祉     | ○  | 浜コミ合同演奏会(第13回)      |
|        |    | 認知症サポーター養成講座        |
|        |    |                     |
| 教育     | ○  | フロアカーリング大会(第11回)    |
|        |    | トリットボール大会(浜浦スポ振と共催) |
|        |    | スポーツ玉入れ「アジャタ」体験競技会  |
| その他    | ○  | 区民協働森づくり事業          |
|        |    | 関屋浜海岸清掃(浜浦小と協働)     |
|        |    | 松林の保全・再生 現地勉強会      |
|        |    | 「子供の松林」整備事業         |
| 広報紙    |    | 年1回発行(A4判両面中綴じ)     |
| ホームページ |    |                     |

**■新潟市助成制度活用状況 (R5年度)**

|   |                  |             |
|---|------------------|-------------|
| ○ | 地域コミュニティ協議会運営助成金 | 空き家活用推進事業   |
| ○ | 地域活動補助金          | 歩道除雪奨励金交付制度 |
| ○ | 古紙行政収集地域活動支援金    | 緑化活動推進事業    |
|   | 地域清掃活動費等補助金      | その他( )      |
|   | ごみ出し支援事業支援金      | その他( )      |
|   | 敬老祝会助成事業         | その他( )      |
|   | 地域の茶の間支援事業       | その他( )      |
|   | 住民主体の訪問型生活支援     | その他( )      |

■構成団体

| 構成団体名称      | 構成団体名称           | 構成団体名称             | 構成団体名称 |
|-------------|------------------|--------------------|--------|
| 関新一丁目自治会    | 浜浦小学校            | 中央区自治協議会           |        |
| 関新三丁目町内会    | 浜浦小学校育成会         | 中央区コミ協連絡会          |        |
| 関屋上本村町自治会   | 浜浦小学校区スポーツ振興会    | 新潟島コミ協連絡会          |        |
| 関屋浜松町自治会    | 浜浦地区社会福祉協議会      | 汐見台エリア活用連絡協議会      |        |
| 金衛町第一自治会    | 関屋地区公民館          | 新潟市防火連合協議会         |        |
| 金衛町第二自治会    | 浜浦地区民生委員・児童委員協議会 | 新潟市中央防犯協会連合会       |        |
| 浜浦町一丁目自治会   | 浜浦小学校地域教育コーディネータ | 日本赤十字中央区奉仕団        |        |
| 浜浦町二丁目自治会   |                  | 新潟市住みよい郷土推進協議会     |        |
| 関屋松波町三丁目町内会 |                  | 浜浦小学校区青少年育成協議会     |        |
| 汐見台第一自治会    |                  | 浜浦小学校区交通安全推進協議会    |        |
| 汐見台第二自治会    |                  | 関屋コミュニティハウス管理運営委員会 |        |
| 汐見台第三自治会    |                  |                    |        |
| 信濃町一区自治会    |                  |                    |        |
| 信濃町二区自治会    |                  |                    |        |
| 関新ハイツ自治会    |                  |                    |        |
| 関屋田町四丁目自治会  |                  |                    |        |
|             |                  |                    |        |
|             |                  |                    |        |
|             |                  |                    |        |
|             |                  |                    |        |
|             |                  |                    |        |
|             |                  |                    |        |
|             |                  |                    |        |
|             |                  |                    |        |
|             |                  |                    |        |

■自由記載欄（特に紹介したい事項、組織図など）

中央区 関屋小学校区コミュニティ協議会

**■地域の概要**

当地区は下記の3ブロックで構成されており、近くには高校・大学等もあり、古くから文教及び商業地域として新潟市の中心地域の一端を形成してきた。  
 ①学校町通3番町地区  
 ②関屋田町・関屋新町地区  
 ③関屋下川原町・関屋松波町・関屋本村町地区

**■基礎情報 (R6. 7. 1月現在) ※「世帯数」はR6. 4. 1月現在**

|               |   |
|---------------|---|
| 設立年月日         | 平成18年4月2日                                     |
| 活動拠点場所        | 関屋小学校 学習ボランティア室                               |
| 世帯数           | 2,208   |
| 小学校区          | 関屋小学校   |
| 中学校区          | 関屋中学校   |
| 自治会数          | 20  |
| 会長名           | 田中 秀明   |
| 役職名と人数 (うち女性) | 会長1、副会長2、<br>監事2(1)、部会長6(1)、副部会長3、<br>事務局1(1) |
| 部会            | 総務部会、広報部会、環境部会、<br>福祉部会、教育文化スポーツ部会、<br>安心安全部会 |

**■事務局**

|     |                      |
|-----|----------------------|
| 名称  | 関屋小学校 学習ボランティア室      |
| 住所  | 中央区関屋下川原町2-664       |
| 連絡先 | TEL/FAX 025-233-4910 |

**■決算 (R5年度)**

|         |            |
|---------|------------|
| 収入      | 2,248,883円 |
| (うち繰越金) | 1,188,730円 |
| 会費の有無   | 有          |
| 支出      | 986,513円   |

**■活動の状況 (R5年度)**

| 主な活動状況 | 分野             | 重点       | 活動名        |
|--------|----------------|----------|------------|
|        | 防災防犯           | ○        | 防犯パトロール    |
|        |                | ○        | 防犯研修会      |
|        |                | ○        | 防火研修会      |
|        | 福祉             | ○        | 大人のラジオ体操   |
|        |                |          |            |
|        |                |          |            |
|        | 教育             | ○        | 大人のチャレンジゼミ |
|        |                | ○        | 子ども見守り     |
|        |                | ○        | ふれあい寄席     |
| その他    | ○              | 海岸清掃     |            |
|        | ○              | 避難所運営委員会 |            |
|        | ○              | 防災研修会    |            |
| 広報紙    | 年3回発行(A4判両面中綴) |          |            |
| ホームページ | 有(小学校と共有)      |          |            |

**■新潟市助成制度活用状況 (R5年度)**

|   |                  |             |
|---|------------------|-------------|
| ○ | 地域コミュニティ協議会運営助成金 | 空き家活用推進事業   |
| ○ | 地域活動補助金          | 歩道除雪奨励金交付制度 |
| ○ | 古紙行政収集地域活動支援金    | 緑化活動推進事業    |
|   | 地域清掃活動費等補助金      | その他( )      |
|   | ごみ出し支援事業支援金      | その他( )      |
|   | 敬老祝会助成事業         | その他( )      |
|   | 地域の茶の間支援事業       | その他( )      |
|   | 住民主体の訪問型生活支援     | その他( )      |

■構成団体

| 構成団体名称        | 構成団体名称            | 構成団体名称 | 構成団体名称 |
|---------------|-------------------|--------|--------|
| 旭水町内自治会       | 関屋小地区民生委員児童委員協議会  |        |        |
| 関屋新町二区町内会     | 関屋地区社会福祉協議会       |        |        |
| 関屋新町町内会       | 関屋小学校区防犯防火協会      |        |        |
| 関屋下川原町一丁目町内会  | 関屋小区ラジオ体操の会       |        |        |
| 関屋下川原町二丁目自治会  | 関屋小学校区スポーツ振興会     |        |        |
| 関屋本村町自治会      | 関屋田町青年部           |        |        |
| 松波町一丁目自治会     | 関屋小学校             |        |        |
| 関屋松波町二丁目自治会   | 関屋小学校PTA          |        |        |
| 関屋田町一丁目町内会    | 関屋小学校区青少年育成協議会    |        |        |
| 関屋田町二丁目四区町内会  | 関屋小学校区交通安全推進協議会   |        |        |
| 関屋田町二丁目五区自治会  | 関屋ふれあいらんど         |        |        |
| 関屋田町三丁目六区町内会  | 関屋小学校地域教育コーディネーター |        |        |
| 関屋田町七区町内会     |                   |        |        |
| 学校町通三番町第一区自治会 |                   |        |        |
| 学校町通三番町二区自治会  |                   |        |        |
| 学校町通三番町三区自治会  |                   |        |        |
| 学校町通三番町四区自治会  |                   |        |        |
| 学校町通三番町五区自治会  |                   |        |        |
| 学校町通三番町六区自治会  |                   |        |        |
| 関屋ハイツ自治会      |                   |        |        |
|               |                   |        |        |
|               |                   |        |        |
|               |                   |        |        |
|               |                   |        |        |

■自由記載欄（特に紹介したい事項、組織図など）

中央区 有明台小学校区コミュニティ協議会

**■地域の概要**

新潟島の最南端に位置し、西は関屋分水路、東は信濃川に面しています。関屋大川前1、2丁目一帯は歴史が古く、文京町、堀割町及び有明大橋町は、昭和48年の関屋分水路完成後にできた比較的若い町内です。

エリアには、特別養護老人ホームが2か所、精神障がい者地域生活センター「フラット」、授産施設「あどばんす」などの社会福祉施設が運営されています。

平成28年3月18日、念願であった当コミ協の事務所（有明台ひまわりクラブ併設）が開設され、地域活動の拠点ができました。

有明台小学校を中心に、安心・安全なまちづくりを目指し益々積極的な活動を展開しています。

平成28年にスタートした有明台ひまわりクラブ一人帰り帰宅支援活動は、令和5年10月19日に新潟県防犯功労者表彰を、同月31日には新潟市防犯活動功労者表彰を受賞しました。

**■基礎情報 (R6. 7. 1月現在) ※「世帯数」はR6. 4. 1月現在**

|               |   |
|---------------|---|
| 設立年月日         | 平成18年6月20日  |
| 活動拠点場所        | 有明台小学校区コミュニティ協議会事務所                                       |
| 世帯数           | 2,893   |
| 小学校区          | 有明台小学校  |
| 中学校区          | 関屋中学校   |
| 自治会数          | 10  |
| 会長名           | 関川 弘雄   |
| 役職名と人数 (うち女性) | 会長1、理事10(2)、<br>会計兼事務局長1、監事2                              |
| 部会            | 総務部会、福祉部会、<br>安全・交通部会、<br>教育・文化・スポーツ部会、<br>まちづくり部会、地域振興部会 |

**■事務局**

|     |                     |
|-----|---------------------|
| 名称  | 有明台小学校区コミュニティ協議会事務所 |
| 住所  | 新潟市中央区有明台4-1        |
| 連絡先 | 中央区地域課 (☎223-7025)  |

**■決算 (R5年度)**

|         |            |
|---------|------------|
| 収入      | 3,087,205円 |
| (うち繰越金) | 810,153円   |
| 会費の有無   | 有          |
| 支出      | 2,705,011円 |

**■活動の状況 (R5年度)**

| 分野     | 重点 | 活動名                                    |
|--------|----|--|
| 防災防犯   | ○  | 高齢者住宅火災防止指導                            |
|        | ○  | 年末防犯防火パトロール                            |
|        | ○  | 防犯カメラ設置事業                              |
|        | ○  | 地域と学校の合同防災訓練                           |
| 福祉     | ○  | 地域の茶の間(3カ所)                            |
|        |    |  |
|        |    |  |
| 教育     | ○  | 青少年育成協議会事業                             |
|        | ○  | 地域と学校パートナーシップ事業<br>有小応援隊(地域教育コーディネーター) |
|        | ○  | 新1年生の放課後帰宅付き添い                         |
|        | ○  | ひまわりクラブ一人帰り児童帰宅支援                      |
| その他    | ○  | 春・秋の交通安全街頭指導                           |
|        | ○  | 信濃川・関屋分水路クリーン作戦                        |
|        | ○  | 新潟シティマラソン前斉ククリーン作戦                     |
|        | ○  | 関屋分水路右岸花文字花壇づくり事業                      |
|        | ○  | 新潟シティマラソンコース沿岸ボランティア                   |
| 広報紙    |    | 年1回発行(A4判4枚両面)                         |
| ホームページ |    |  |

**■新潟市助成制度活用状況 (R5年度)**

|   |                  |                          |
|---|------------------|--------------------------|
| ○ | 地域コミュニティ協議会運営助成金 | 空き家活用推進事業                |
| ○ | 地域活動補助金          | 歩道除雪奨励金交付制度              |
| ○ | 古紙行政収集地域活動支援金    | 緑化活動推進事業                 |
| ○ | 地域清掃活動費等補助金      | ○ その他(自主防災組織防災資機材整備補助金)  |
|   | ごみ出し支援事業支援金      | ○ その他(地域清掃活動費等補助金)       |
|   | 敬老祝会助成事業         | ○ その他(地域の祭り・イベント等用具整備事業) |
|   | 地域の茶の間支援事業       | ○ その他(設備整備補助金)           |
|   | 住民主体の訪問型生活支援     | ○ その他( )                 |

## ■構成団体

| 構成団体名称       | 構成団体名称                   | 構成団体名称 | 構成団体名称 |
|--------------|--------------------------|--------|--------|
| 関屋大川前一区自治会   | 有明台地区民生委員児童委員協議会         |        |        |
| 関屋大川前二区町内会   | 有明台地区社会福祉協議会             |        |        |
| 関屋大川前三区町内会   | 日赤新潟中央区地区赤十字奉仕団<br>有明台分団 |        |        |
| 関屋大川前四区自治会   | 社会福祉法人 新潟しなの福祉会          |        |        |
| 弥生有明大橋町町内会   | 関屋大川前四区関老会               |        |        |
| 文京町自治会       | 有明台校区防犯協会                |        |        |
| 堀割町町内会       | 有明台校区自主防災会               |        |        |
| 市営関屋大川前住宅自治会 | 消防団中央方面隊関屋分団             |        |        |
| サーパス関新一番館自治会 | 関屋大川前地区交通安全協会            |        |        |
| サーパス関新二番館自治会 | 有明台小学校区交通安全推進協議会         |        |        |
|              | 有明台小学校PTA                |        |        |
|              | 関屋中学校PTA                 |        |        |
|              | 有明台小学校区青少年育成協議会          |        |        |
|              | 関屋中学校区青少年育成協議会           |        |        |
|              | 有明台小学校区スポーツ振興会           |        |        |
|              | 有明台校区まちづくり協議会            |        |        |
|              | 文京町商店街                   |        |        |
|              | 弥生有明仲よし会                 |        |        |
|              | 有明台小学校区セーフティスタッフ         |        |        |
|              | 有明台ひまわりクラブ               |        |        |
|              | 薬師神社運営委員会                |        |        |
|              | 関屋六階節保存会                 |        |        |
|              | 有明台小学校区防火連合会             |        |        |
|              | 有明台小学校                   |        |        |

## ■自由記載欄（特に紹介したい事項、組織図など）

中央区 鳥屋野校区コミュニティ協議会

**■地域の概要**

当地域は女池インター、中央インター、幹線道路、5本のバス路線があり、交通の利便性に恵まれている。田畑が宅地化され住宅の増加が著しい。かつての鳥屋野小学校は小規模校であったが、現在ではマンモス校となり、令和6年度から校舎が増築された。地域の高齢化率は若年層の増加でかなり低くなっている。

**■基礎情報 (R6. 7. 1月現在) ※「世帯数」はR6. 4. 1月現在**

|               |                                       |
|---------------|---------------------------------------|
| 設立年月日         | 平成18年9月27日                            |
| 活動拠点場所        | 鳥屋野小学校、鳥屋野自治会館                        |
| 世帯数           | 6,670                                 |
| 小学校区          | 鳥屋野小学校                                |
| 中学校区          | 上山中学校                                 |
| 自治会数          | 14                                    |
| 会長名           | 阿部 洋一                                 |
| 役職名と人数 (うち女性) | 会長1、副会長1、幹事12(3)、監事2、事務局3(1)          |
| 部会            | 教育振興会、防火防犯協議会、社会福祉協議会、交通安全推進協議会、自主防災会 |

**■事務局**

|     |                   |
|-----|-------------------|
| 名称  | 事務局長宅             |
| 住所  | —                 |
| 連絡先 | 中央区地域課(☎223-7025) |

**■決算 (R5年度)**

|         |            |
|---------|------------|
| 収入      | 6,410,688円 |
| (うち繰越金) | 2,250,331円 |
| 会費の有無   | 有          |
| 支出      | 4,870,701円 |

**■活動の状況 (R5年度)**

| 主な活動状況 | 分野     | 重点 | 活動名             |
|--------|--------|----|-----------------|
|        | 防災防犯   |    | ○               |
|        |        |    |                 |
|        |        |    |                 |
| 福祉     |        | ○  | 敬老お祝い事業         |
|        |        |    |                 |
|        |        |    |                 |
| 教育     |        | ○  | スポーツの振興         |
|        |        |    | 運動会支援           |
|        |        |    | 鳥屋野小学校活動支援      |
| その他    |        | ○  | 児童の通学路での交通安全指導  |
|        |        |    | 通学路の除雪          |
|        |        |    |                 |
|        | 広報紙    |    | 年1回発行(A4判両面中綴じ) |
|        | ホームページ |    |                 |

**■新潟市助成制度活用状況 (R5年度)**

|   |                  |             |
|---|------------------|-------------|
| ○ | 地域コミュニティ協議会運営助成金 | 空き家活用推進事業   |
| ○ | 地域活動補助金          | 歩道除雪奨励金交付制度 |
| ○ | 古紙行政収集地域活動支援金    | 緑化活動推進事業    |
|   | 地域清掃活動費等補助金      | その他( )      |
|   | ごみ出し支援事業支援金      | その他( )      |
|   | 敬老祝会助成事業         | その他( )      |
|   | 地域の茶の間支援事業       | その他( )      |
|   | 住民主体の訪問型生活支援     | その他( )      |

## ■構成団体

| 構成団体名称      | 構成団体名称           | 構成団体名称 | 構成団体名称 |
|-------------|------------------|--------|--------|
| 網川原自治会      | 鳥屋野小学校           |        |        |
| 鳥屋野1丁目自治会   | 鳥屋野小学校PTA        |        |        |
| 鳥屋野2丁目自治会   | 鳥屋野地区民生委員児童委員協議会 |        |        |
| 鳥屋野3丁目自治会   | 地域教育コーディネーター     |        |        |
| 鳥屋野4丁目自治会   |                  |        |        |
| 鳥屋野南自治会     |                  |        |        |
| 大島自治会       |                  |        |        |
| 親松自治会       |                  |        |        |
| 愛宕自治会       |                  |        |        |
| 美咲町自治会      |                  |        |        |
| 上沼自治会       |                  |        |        |
| 高美町自治会      |                  |        |        |
| 高美町中央自治会    |                  |        |        |
| パークプラザ新光自治会 |                  |        |        |
|             |                  |        |        |
|             |                  |        |        |
|             |                  |        |        |
|             |                  |        |        |
|             |                  |        |        |
|             |                  |        |        |
|             |                  |        |        |
|             |                  |        |        |
|             |                  |        |        |
|             |                  |        |        |
|             |                  |        |        |
|             |                  |        |        |
|             |                  |        |        |
|             |                  |        |        |
|             |                  |        |        |
|             |                  |        |        |

## ■自由記載欄（特に紹介したい事項、組織図など）



中央区 上山校区コミュニティ協議会

**■地域の概要**

中央区の東側に位置し、平地で豊かな自然に囲まれた地域です。  
 近年、上山中学校を中心とした周辺に、住宅開発がすすめられ、住宅の増加、ショッピングセンター、公園等が整った生活圏となり、子どもたちの急増で「にぎやか」な地域に変わりつつあります。  
 地域内には上山コミュニティハウスがあり、地域活動の拠点として活用されています。また、幹線道路も整備され、各所に信号機の設置、開発全域に歩道の設置等、安心安全度が向上した地域です。

**■基礎情報 (R6. 7. 1月現在) ※「世帯数」はR6. 4. 1月現在**

|               |                            |
|---------------|----------------------------|
| 設立年月日         | 平成18年4月1日                  |
| 活動拠点場所        | 上山小学校                      |
| 世帯数           | 5,815                      |
| 小学校区          | 上山小学校                      |
| 中学校区          | 上山中学校                      |
| 自治会数          | 21                         |
| 会長名           | 藤田 松夫                      |
| 役職名と人数 (うち女性) | 会長1、副会長3、事務局長1、事務局次長1、部会長3 |
| 部会            | 安心安全部会、福祉部会、教育・スポーツ部会      |

**■事務局**

|     |                    |
|-----|--------------------|
| 名称  | 会長宅                |
| 住所  | —                  |
| 連絡先 | 中央区地域課 (☎223-7025) |

**■決算 (R5年度)**

|         |            |
|---------|------------|
| 収入      | 4,487,332円 |
| (うち繰越金) | 2,948,862円 |
| 会費の有無   | 有          |
| 支出      | 1,538,470円 |

**■活動の状況 (R5年度)**

| 分野     | 重点 | 活動名        |
|--------|----|------------|
| 防災防犯   | ○  | 防災訓練(災害講話) |
|        |    | 警察との連携強化   |
|        |    |            |
| 福祉     | ○  | 福祉研修会(糖尿病) |
|        |    |            |
|        |    |            |
| 教育     | ○  | 青少年健全育成事業  |
|        |    | 各関係団体との協働  |
|        |    |            |
| その他    | ○  | 上山まつり(小学校) |
|        |    |            |
|        |    |            |
| 広報紙    |    |            |
| ホームページ |    |            |

主な活動状況

**■新潟市助成制度活用状況 (R5年度)**

|   |                  |             |
|---|------------------|-------------|
| ○ | 地域コミュニティ協議会運営助成金 | 空き家活用推進事業   |
| ○ | 地域活動補助金          | 歩道除雪奨励金交付制度 |
| ○ | 古紙行政収集地域活動支援金    | 緑化活動推進事業    |
|   | 地域清掃活動費等補助金      | その他( )      |
|   | ごみ出し支援事業支援金      | その他( )      |
|   | 敬老祝会助成事業         | その他( )      |
|   | 地域の茶の間支援事業       | その他( )      |
|   | 住民主体の訪問型生活支援     | その他( )      |

■構成団体

| 構成団体名称             | 構成団体名称           | 構成団体名称          | 構成団体名称 |
|--------------------|------------------|-----------------|--------|
| サーム出来島自治会          | 上山地区社会福祉協議会      | 上山地区民生委員児童委員協議会 |        |
| 女池西自治会             | 上山地区防火連合会        | 上山小学校PTA        |        |
| 女池西第五自治会           | 東地区防犯組合連合会       | 上山校区スポーツ振興会     |        |
| 女池上山西自治会           | 中央区赤十字奉仕団上山校区分団  |                 |        |
| 女池北自治会             | 上山小学校後援会         |                 |        |
| 女池湖北町自治会           | 上山小学校区交通安全推進協議会  |                 |        |
| 出来島第一自治会           | 上山中学校後援会         |                 |        |
| 東出来島自治会            | 上山中学校区青少年健全育成協議会 |                 |        |
| 南出来島自治会            | 上山小学校評議委員会       |                 |        |
| 上所上一丁目自治会          | 中央区公園愛護会         |                 |        |
| 上所上二丁目自治会          |                  |                 |        |
| 上所上三丁目自治会          |                  |                 |        |
| 近江山自治会             |                  |                 |        |
| 上近江自治会             |                  |                 |        |
| 上近江第一自治会           |                  |                 |        |
| 南近江自治会             |                  |                 |        |
| リーベスト近江自治会         |                  |                 |        |
| サーパス近江自治会          |                  |                 |        |
| アパガーデンコート上近江自治会    |                  |                 |        |
| 上近江3丁目自治会          |                  |                 |        |
| ポレスターブロードシティ上近江自治会 |                  |                 |        |
|                    |                  |                 |        |
|                    |                  |                 |        |
|                    |                  |                 |        |

■自由記載欄（特に紹介したい事項、組織図など）

中央区 女池校区コミュニティ協議会

**■地域の概要**

商業施設や公共施設が集積し、高速道路やバイパスのICにも近く、恵まれた環境にあります。鳥屋野潟に近く、田畑も残っていて自然環境も豊か。住環境は市内でもトップクラスでしょう。

現在でも人口が増加し、子どもの数も多く、活気があり、勢いがある地域です。

しかしながら、コミセンのような集会所が無く、地域活動もままならないという問題もあります。

**■基礎情報 (R6. 7. 1月現在) ※「世帯数」はR6. 4. 1月現在**

|               |                                  |
|---------------|----------------------------------|
| 設立年月日         | 平成18年7月9日                        |
| 活動拠点場所        | 鳥屋野地区公民館                         |
| 世帯数           | 6,435                            |
| 小学校区          | 女池小学校                            |
| 中学校区          | 鳥屋野中学校                           |
| 自治会数          | 27                               |
| 会長名           | 佐藤 雅之                            |
| 役職名と人数 (うち女性) | 会長1、副会長3、事務局長1、会計1(1)、幹事8(1)、監事2 |
| 部会            | 総務部会、環境防災部会、福祉部会、学校部会、スポーツ部会     |

**■事務局**

|     |                         |
|-----|-------------------------|
| 名称  | 女池コミ協会館                 |
| 住所  | 新潟市中央区女池1丁目4-5コーポ吉井102号 |
| 連絡先 | 中央区地域課 (☎223-7025)      |

**■決算 (R5年度)**

|         |            |
|---------|------------|
| 収入      | 7,225,002円 |
| (うち繰越金) | 2,910,149円 |
| 会費の有無   | 有          |
| 支出      | 4,029,251円 |

**■活動の状況 (R5年度)**

|        | 分野     | 重点 | 活動名              |                         |
|--------|--------|----|------------------|-------------------------|
| 主な活動状況 | 防災防犯   |    | 防災研修             |                         |
|        |        | ○  | 避難所運営委員会(組織立ち上げ) |                         |
|        |        |    | 防災訓練(学習会)        |                         |
|        | 福祉     |    |                  | 地域包括ケアシステム学習会           |
|        |        |    |                  | トリットボール大会               |
|        |        | ○  |                  | 健康体操(月2回程度)             |
|        |        |    |                  | 地域の茶の間への助成事業            |
|        | 教育     |    |                  | 緊急医療情報キットの配付            |
|        |        | ○  |                  | 交通安全見守り事業               |
|        |        |    |                  | 女池コミ協野球大会               |
|        |        |    |                  | 新潟市子どもふれあいスクール事業への助成と協力 |
|        |        |    |                  | 交通安全街頭啓発、のぼり旗の掲出        |
|        | その他    | ○  |                  | 自治会長研修会                 |
|        |        |    |                  | 区長懇談会                   |
|        |        |    |                  | 鳥屋野潟清掃                  |
|        |        |    | 秋の一斉草とり活動        |                         |
|        | 広報紙    |    | 年2回発行(A4判両面中綴じ)  |                         |
|        | ホームページ |    |                  |                         |

**■新潟市助成制度活用状況 (R5年度)**

|   |                  |   |                          |
|---|------------------|---|--------------------------|
| ○ | 地域コミュニティ協議会運営助成金 |   | 空き家活用推進事業                |
| ○ | 地域活動補助金          |   | 歩道除雪奨励金交付制度              |
| ○ | 古紙行政収集地域活動支援金    |   | 緑化活動推進事業                 |
|   | 地域清掃活動費等補助金      | ○ | その他(地域コミュニティ協議会事務所借上補助金) |
|   | ごみ出し支援事業支援金      |   | その他( )                   |
|   | 敬老祝会助成事業         |   | その他( )                   |
|   | 地域の茶の間支援事業       |   | その他( )                   |
|   | 住民主体の訪問型生活支援     |   | その他( )                   |

■構成団体

| 構成団体名称        | 構成団体名称   | 構成団体名称 | 構成団体名称 |
|---------------|----------|--------|--------|
| 神道寺第一自治会      | 女池神明自治会  |        |        |
| 神道寺第二自治会      | こぼりのき自治会 |        |        |
| 神道寺第三自治会      | 女池南自治会   |        |        |
| 神道寺第四自治会      |          |        |        |
| 神道寺第五自治会      |          |        |        |
| 神道寺ハイツ1号棟自治会  |          |        |        |
| 神道寺ハイツ第二自治会   |          |        |        |
| 日東神道寺マンション自治会 |          |        |        |
| 桜木町自治会        |          |        |        |
| 女池東一丁目自治会     |          |        |        |
| 和合町1丁目自治会     |          |        |        |
| 和合町二丁目自治会     |          |        |        |
| 和合町3丁目自治会     |          |        |        |
| 女池一丁目自治会      |          |        |        |
| 女池新栄町第一自治会    |          |        |        |
| 女池新栄町第二自治会    |          |        |        |
| 女池中央通自治会      |          |        |        |
| 女池4丁目自治会      |          |        |        |
| 女池東第一自治会      |          |        |        |
| 女池東第二自治会      |          |        |        |
| 女池東第三自治会      |          |        |        |
| 女池八丁目自治会      |          |        |        |
| サーパス女池自治会     |          |        |        |
| サーパス和合自治会     |          |        |        |

■自由記載欄（特に紹介したい事項、組織図など）

中央区 上所校区コミュニティ協議会

■地域の概要

中央区の信濃川右岸地域に位置しており現在6,843世帯の規模になっている。旧青果市場跡の開発(Dialand)も進み人口も増加傾向にある。新新バイパスへの道路及び幹線道路も整備されており、店舗も多く買い物が便利である。  
 JR新駅(上所駅)が令和7年3月開業予定であることから、市民協働課が公募した「地域力UPチャレンジ事業」に応募、「新駅を地域で育てる」をテーマに1. 地域住民の理解によるスムーズな工事進捗 2. みんなが使いたくなる駅を目指し「越後線一きれいな駅」をスローガンに「地域の独自性」も出す 3. 更に地域活動への住民参加を促すことを目的に上所駅サポート隊の結成と活動実践に向けて取り組んでいる。  
 行政は中央区南出張所、南地域保健福祉センター、鳥屋野地区公民館があり、学校は新潟南高校、北越高校、鳥屋野中学校、上所小学校の4校があり、それぞれ災害時の避難所に指定されている。

■基礎情報(R6.7.1月現在)※「世帯数」はR6.4.1月現在

|              |   |
|--------------|---|
| 設立年月日        | 平成18年9月29日                                    |
| 活動拠点場所       | 南地区センター                                       |
| 世帯数          | 6,843   |
| 小学校区         | 上所小学校   |
| 中学校区         | 鳥屋野中学校  |
| 自治会数         | 29  |
| 会長名          | 高島 清  |
| 役職名と人数(うち女性) | 会長1、副会長2、幹事長1、幹事5(1)、監事2                      |
| 部会           | 総務部会、教育・スポーツ部会、環境・まちづくり部会、安心安全部会、福祉・保健部会、女性部会 |

■事務局

|     |                   |
|-----|-------------------|
| 名称  | 南地区センター           |
| 住所  | 新潟市中央区新和 3-3-1    |
| 連絡先 | 中央区地域課(☎223-7025) |

■決算(R5年度)

|         |           |
|---------|-----------|
| 収入      | 4,885,177 |
| (うち繰越金) | 1,205,938 |
| 会費の有無   | 有         |
| 支出      | 3,814,931 |

■活動の状況(R5年度)

|        | 分野   | 重点  | 活動名            |
|--------|------|---|----------------|
| 主な活動状況 | 防災防犯 | ○   | 防災フェスタ(防災研修会)  |
|        |      | ○   | 防災施設視察研修会      |
|        |      | ○   | 防犯研修会          |
|        |      | ○   | インターネットトラブル講座  |
|        | 福祉   | ○   | 健康寿命延伸学習会      |
|        |      | ○   | 医療情報キット(見守り訪問) |
|        |      | ○   | 健康体操(貯筋運動)     |
|        | 教育   | ○   | みんなでラジオ体操      |
|        |      | ○   | 地引綱大会          |
|        | その他  | ○   | 上所駅サポート隊設置準備   |
| ○      |      | 赤ちゃん誕生お祝い会  |                |
| ○      |      | 地域諸団体との合同会議   |                |
| ○      |      | 民児協・上所コミ協合同研修会  |                |
| ○      |      | 女池コミ協・上所合同研修会   |                |
| 広報紙    |      | 年2回発行(A4判両面中綴)  |                |
| ホームページ |      | <a href="http://kamitokoro.com">http://kamitokoro.com</a> |                |

■新潟市助成制度活用状況(R5年度)

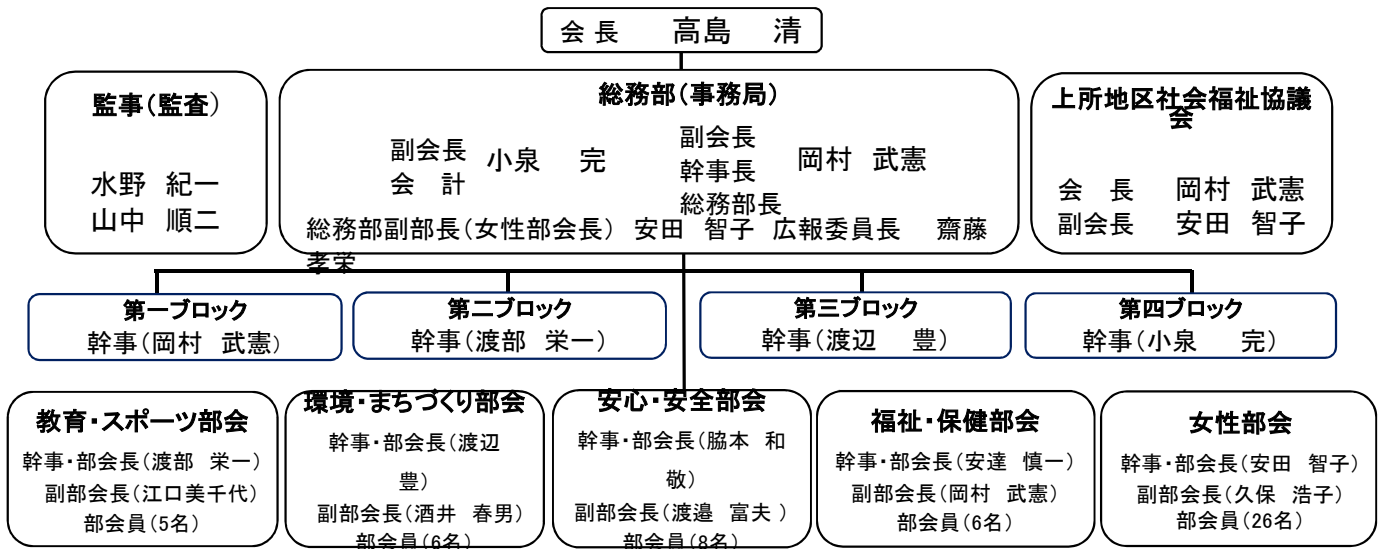
|   |                  |             |
|---|------------------|-------------|
| ○ | 地域コミュニティ協議会運営助成金 | 空き家活用推進事業   |
| ○ | 地域活動補助金          | 歩道除雪奨励金交付制度 |
| ○ | 古紙行政収集地域活動支援金    | 緑化活動推進事業    |
|   | 地域清掃活動費等補助金      | その他( )      |
|   | ごみ出し支援事業支援金      | その他( )      |
|   | 敬老祝会助成事業         | その他( )      |
|   | 地域の茶の間支援事業       | その他( )      |
|   | 住民主体の訪問型生活支援     | その他( )      |

■構成団体

| 構成団体名称          | 構成団体名称     | (地域諸団体)              | (協働事業推進)       |
|-----------------|------------|----------------------|----------------|
| 上近江二丁目自治会       | 堀之内東自治会    | 保護司会鳥屋野分区            | 新潟市南出張所        |
| 新和4丁目自治会        | 堀之内中通自治会   | 上所地区民生委員・児童委員協議会     | 新潟市南地域保健福祉センター |
| 新和自治会           | 堀之内旭通自治会   | 老人クラブ鳥屋野地区協議会        | 鳥屋野地区公民館       |
| 新和第一自治会         | 堀之内南町内会    | 上所小学校PTA             |                |
| ドラゴンマンション新和自治会  | Dialand自治会 | 鳥屋野中学校育成協議会          |                |
| 近江下自治会          |            | 鳥屋野中学校(地域教育コーディネーター) |                |
| 近江下一条通自治会       |            | 上所郵便局                |                |
| 近江下二条通自治会       |            | 下所郵便局                |                |
| 近江下三条通自治会       |            | 堀之内郵便局               |                |
| 堀之内町内会          |            | 上所小学校(地域教育コーディネーター)  |                |
| 堀之内南3丁目町内会      |            | 上所地区社協               |                |
| 下所島二丁目町内会       |            |                      |                |
| サーパスシティ西新潟自治会   |            |                      |                |
| アパガーデンコート新潟西自治会 |            |                      |                |
| 上所第一自治会         |            |                      |                |
| 上所第二自治会         |            |                      |                |
| 上所第三自治会         |            |                      |                |
| 上所中1丁目自治会       |            |                      |                |
| 上所中2丁目自治会       |            |                      |                |
| 上所中3町内会         |            |                      |                |
| 上所マンション自治会      |            |                      |                |
| 下所島一丁目町内会       |            |                      |                |
| 東幸町町内会          |            |                      |                |
| 堀之内南一丁目町内会      |            |                      |                |

■自由記載欄 (特に紹介したい事項、組織図など)

令和6年度 上所校区コミュニティ協議会組織図



中央区 南万代地区コミュニティ協議会

■地域の概要

南万代地区は、流作場と天神尾、下所島を区域とし、過去に信濃川流砂の堆積地及び水田、沼地であった。  
現在の発展は、昭和30年代後半の高度成長に伴い商工業都市化が進み、人口増加とともに水田の宅地化、商工業の進出等により、飛躍的に発展し、市街化され現在に至った。

■基礎情報 (R6. 7. 1月現在) ※「世帯数」はR6. 4. 1月現在

|               |   |
|---------------|---|
| 設立年月日         | 平成18年12月13日                               |
| 活動拠点場所        | 総合福祉会館                                    |
| 世帯数           | 4,221                                     |
| 小学校区          | 南万代小学校                                    |
| 中学校区          | 宮浦中学校                                     |
| 自治会数          | 25  |
| 会長名           | 菊地 弘隆                                     |
| 役職名と人数 (うち女性) | 会長1、副会長2(1)、事務局長1<br>部会長4(1)、会計1(1)、会計監事2 |
| 部会            | 総務部会、防災部会、福祉部会、<br>健全育成部会                 |

■事務局

|     |                   |
|-----|-------------------|
| 名称  | 会長宅               |
| 住所  | —                 |
| 連絡先 | 中央区地域課(☎223-7025) |

■決算 (R5年度)

|         |            |
|---------|------------|
| 収入      | 3,698,466円 |
| (うち繰越金) | 879,456円   |
| 会費の有無   | 有          |
| 支出      | 3,668,466円 |

■活動の状況 (R5年度)

|        | 分野     | 重点 | 活動名          |
|--------|--------|----|--------------|
| 主な活動状況 | 防災防犯   | ○  | 防災訓練         |
|        |        |    |              |
|        |        |    |              |
|        | 福祉     | ○  | 福祉講演会        |
|        |        | ○  | 緊急医療情報キット    |
|        |        | ○  | 南万代ふれあい健幸クラブ |
|        | 教育     | ○  | 校区一斉クリーン作戦   |
|        |        |    |              |
|        |        |    |              |
|        | その他    |    | 新潟まつり民謡流し    |
|        |        |    | コミ協まつり       |
|        |        |    |              |
|        | 広報紙    |    |              |
|        | ホームページ |    |              |

■新潟市助成制度活用状況 (R5年度)

|   |                  |             |
|---|------------------|-------------|
| ○ | 地域コミュニティ協議会運営助成金 | 空き家活用推進事業   |
| ○ | 地域活動補助金          | 歩道除雪奨励金交付制度 |
| ○ | 古紙行政収集地域活動支援金    | 緑化活動推進事業    |
|   | 地域清掃活動費等補助金      | その他( )      |
|   | ごみ出し支援事業支援金      | その他( )      |
|   | 敬老祝会助成事業         | その他( )      |
|   | 地域の茶の間支援事業       | その他( )      |
|   | 住民主体の訪問型生活支援     | その他( )      |

■構成団体

| 構成団体名称           | 構成団体名称           | 構成団体名称 | 構成団体名称 |
|------------------|------------------|--------|--------|
| 水島町内会            | アパガーデンピア万代自治会    |        |        |
| 南万代町東町内会         | 南万代地区社会福祉協議会     |        |        |
| 南万代町西町内会         | 日赤南万代分団          |        |        |
| 春日町一自治会          | 新潟市流作場南地区防火防犯連合会 |        |        |
| 春日町二自治会          | 南万代地区民生委員児童委員協議会 |        |        |
| 春日町三自治会          | 東新潟交通安全協会八千代支部   |        |        |
| 八千代一丁目自治会        | 南万代小学校区交通安全推進協議会 |        |        |
| 駅前町親和会           | 南万代小学校           |        |        |
| 新潟駅前弁天通自治会       | 南万代小学校PTA        |        |        |
| 万代自治会            |                  |        |        |
| コープ野村万代町内会       |                  |        |        |
| アパガーデンコート新潟駅前自治会 |                  |        |        |
| アパガーデンコート万代自治会   |                  |        |        |
| アパガーデンコート弁天公園自治会 |                  |        |        |
| 天神尾第一区自治会        |                  |        |        |
| 天神尾一丁目自治会        |                  |        |        |
| 天神尾二丁目自治会        |                  |        |        |
| 天神二丁目自治会         |                  |        |        |
| 幸西町内会            |                  |        |        |
| 幸町第一町内会          |                  |        |        |
| 舟江自治会            |                  |        |        |
| レールシティ幸西自治会      |                  |        |        |
| レールシティ万代南自治会     |                  |        |        |
| ユートピアレジデンス幸西自治会  |                  |        |        |

■自由記載欄（特に紹介したい事項、組織図など）



中央区 万代地域コミュニティ協議会

**■地域の概要**

当コミ協は、新潟駅前であり、人や車が多数往来する場所にも関わらず、閑静な住宅もあり「動」と「静」が混在する場所です。  
 新潟駅が近いので、様々な方の通り道となっています。  
 新潟日報やラブラ万代があり、文字どおり新潟の玄関口です。  
 万代市民会館、万代長嶺小学校を中心に宮浦中学校などがあり、子どもたちの健全な生活を守るべく地域が目を見守っています。

**■基礎情報 (R6. 7. 1月現在) ※「世帯数」はR6. 4. 1月現在**

|               |                                    |
|---------------|------------------------------------|
| 設立年月日         | 平成18年12月26日                        |
| 活動拠点場所        | 東新潟コミュニティセンター                      |
| 世帯数           | 2,893                              |
| 小学校区          | 万代長嶺小学校                            |
| 中学校区          | 宮浦中学校                              |
| 自治会数          | 15                                 |
| 会長名           | 丸田 喜也                              |
| 役職名と人数 (うち女性) | 会長1、副会長2(1)、事務局長1、理事18、会計理事1、会計監査2 |
| 部会            | 総務部会、街づくり部会、福祉部会、防災部会、青少年部会、健康部会   |

**■事務局**

|     |                   |
|-----|-------------------|
| 名称  | 会長宅               |
| 住所  | —                 |
| 連絡先 | 中央区地域課(☎223-7025) |

**■決算 (R5年度)**

|         |            |
|---------|------------|
| 収入      | 2,336,577円 |
| (うち繰越金) | 1,271,900円 |
| 会費の有無   | 有          |
| 支出      | 808,063円   |

**■活動の状況 (R5年度)**

| 分野     | 重点 | 活動名   |
|--------|----|---|
| 防災防犯   | ○  | 駅前地区健全化パトロール(毎月)  |
|        | ○  | 防災訓練  |
|        | ○  | セーフティスタッフ   |
| 福祉     | ○  | 地区社協協力事業  |
|        | ○  | 民生委員児童委員との交流会   |
|        | ○  | 老人会「みつわクラブ」との交流   |
| 教育     |    |   |
|        |    |   |
|        |    |   |
| その他    | ○  | 万代太鼓支援  |
|        | ○  | フラワーロード(道路アダプト)   |
|        | ○  | 萬代橋清掃   |
|        | ○  | やすらぎ堤清掃   |
| 広報紙    |    | 年4回発行(A4判両面中綴じ)   |
| ホームページ |    | <a href="http://bandaicommu.org/">http://bandaicommu.org/</a> |

**■新潟市助成制度活用状況 (R5年度)**

|   |                  |   |             |
|---|------------------|---|-------------|
| ○ | 地域コミュニティ協議会運営助成金 | ○ | 空き家活用推進事業   |
| ○ | 地域活動補助金          |   | 歩道除雪奨励金交付制度 |
| ○ | 古紙行政収集地域活動支援金    | ○ | 緑化活動推進事業    |
|   | 地域清掃活動費等補助金      |   | その他( )      |
|   | ごみ出し支援事業支援金      |   | その他( )      |
|   | 敬老祝会助成事業         |   | その他( )      |
|   | 地域の茶の間支援事業       |   | その他( )      |
|   | 住民主体の訪問型生活支援     |   | その他( )      |

■構成団体

| 構成団体名称    | 構成団体名称            | 構成団体名称 | 構成団体名称 |
|-----------|-------------------|--------|--------|
| 宮浦自治会     | 万代地区防火防犯防災連合会     |        |        |
| 東大通2丁目自治会 | 新潟市消防団 第1分団       |        |        |
| 万代六丁目自治会  | 万代地区社会福祉協議会       |        |        |
| 天明町自治会    | 万代長嶺小学校PTA        |        |        |
| 神明自治会     | 保護司会              |        |        |
| 宮浦高耐自治会   | 民生・児童委員協議会        |        |        |
| 三和町自治会    | 日本赤十字 万代分団        |        |        |
| 東万代町自治会   | みつわクラブ            |        |        |
| 万代中央自治会   | 新潟まつり江東地区実行委員会    |        |        |
| 萬代令和町内会   | 万代橋を愛する会          |        |        |
| 花園一丁目町内会  | 万代中央商店街           |        |        |
| 花園二丁目町内会  | 共栄会               |        |        |
| 明石一丁目町内会  | 万代町通振興会           |        |        |
| 東大通一丁目自治会 | 万代長嶺小学校教育コーディネーター |        |        |
| 萬代橋町内会    | 宮浦中学校区育成協議会       |        |        |
|           | 宮浦中学校PTA          |        |        |
|           | 万代太鼓「和童」          |        |        |
|           |                   |        |        |
|           |                   |        |        |
|           |                   |        |        |
|           |                   |        |        |
|           |                   |        |        |
|           |                   |        |        |
|           |                   |        |        |
|           |                   |        |        |

■自由記載欄（特に紹介したい事項、組織図など）

中央区 長嶺地域コミュニティ協議会

**■地域の概要**

旧長嶺小学校跡地に建設された新潟市立中央図書館「ほんぽーと」を中心にして、南には蒲原神社、北には湊稻荷神社があり、南北に長い地域です。その中間点に東地区総合庁舎があり、その中に長嶺地域コミュニティ協議会の事務所があります。

この地域には沼垂の発酵食品を製造する会社が点在しており、味噌・漬物などが作られています。また、県下でも名高い「蒲原まつり」があります。毎年20万人以上の見物客が訪れるまつりであり、今後も「蒲原まつり」という歴史ある文化を継承していく為に、長嶺地域コミュニティ協議会は実行委員会を立ち上げ管理・運営を行っています。

新潟駅に近いこの地域も少子高齢化が進んでおり課題の多い地域です。高齢者を地域で支える事業に取り組んでいます。

**■基礎情報 (R6. 7. 1月現在) ※「世帯数」はR6. 4. 1月現在**

|                  |  |
|------------------|--|
| 設立年月日            | 平成18年2月19日                               |
| 活動拠点場所           | 長嶺地域コミュニティ協議会事務所                         |
| 世帯数              | 1,655                                    |
| 小学校区             | 万代長嶺小学校                                  |
| 中学校区             | 宮浦中学校                                    |
| 自治会数             | 16                                       |
| 会長名              | 大竹 順一                                    |
| 役職名と人数<br>(うち女性) | 会長1 副会長3(1)<br>会計幹事1(1) 理事18(4)<br>会計監査2 |
| 部会               | 環境整備部・安心安全部<br>健康福祉部・青少年部<br>体育文化部・広報部   |

**■事務局**

|     |                  |
|-----|------------------|
| 名称  | 長嶺地域コミュニティ協議会事務所 |
| 住所  | 新潟市中央区蒲原町7-1     |
| 連絡先 | 025-246-8602     |

**■決算 (R5年度)**

|         |            |
|---------|------------|
| 収入      | 6,106,460円 |
| (うち繰越金) | 2,574,803円 |
| 会費の有無   | 有          |
| 支出      | 4,320,205円 |

**■活動の状況 (R5年度)**

| 分野     | 重点  | 活動名                             |
|--------|---|---------------------------------|
| 防災防犯   | ○   | 町内防火防犯パトロール                     |
|        | ○   | 自主防災訓練                          |
|        | ○   | 避難所についての講習会                     |
| 福祉     | ○   | お茶の間サロン「たんぽぽ」<br>「料理教室」「チューリップ」 |
|        | ○   | 高齢者の見守り                         |
|        | ○   | ふれあい給食                          |
|        | ○   | 三世代交流会                          |
| 教育     | ○   | セーフティスタッフによる見守り                 |
|        | ○   | サマーキャンプの実施                      |
|        | ○   | 小学生入学と卒業のお祝い                    |
| その他    | ○   | ほんぽーと周辺クリーン作戦                   |
|        | ○   | 元気ウォーク                          |
|        | ○   | 新春寄席                            |
|        | ○   | 芋煮会                             |
| 広報紙    | 年11回発行(A3判1枚両面)<br>※事業実施の都度   |                                 |
| ホームページ | <a href="http://minekomi.sakura.ne.jp/">http://minekomi.sakura.ne.jp/</a> |                                 |

**■新潟市助成制度活用状況 (R5年度)**

|   |                  |             |
|---|------------------|-------------|
| ○ | 地域コミュニティ協議会運営助成金 | 空き家活用推進事業   |
| ○ | 地域活動補助金          | 歩道除雪奨励金交付制度 |
| ○ | 古紙行政収集地域活動支援金    | 緑化活動推進事業    |
|   | 地域清掃活動費等補助金      | その他( )      |
|   | ごみ出し支援事業支援金      | その他( )      |
|   | 敬老祝会助成事業         | その他( )      |
| ○ | 地域の茶の間支援事業       | その他( )      |
|   | 住民主体の訪問型生活支援     | その他( )      |

■構成団体

| 構成団体名称     | 構成団体名称             | 構成団体名称     | 構成団体名称 |
|------------|--------------------|------------|--------|
| 長嶺第一町内会    | 万代長嶺小学校            | 蒲原まつり実行委員会 |        |
| 長嶺第二町内会    | 万代長嶺小学校PTA         |            |        |
| 蒲原町内会      | 宮浦中学校              |            |        |
| 笹口第五自治会    | 宮浦中学校PTA           |            |        |
| 明石二丁目自治会   | 宮浦中学校区青少年育成協議会     |            |        |
| 西横町自治会     | 万代長嶺小学校区スポーツ振興会    |            |        |
| 沼垂古町三・四町内会 | 長嶺地区防火連合会          |            |        |
| 西片原一丁目町内会  | 消防団中央方面隊長嶺分団       |            |        |
| 西片原二・三町内会  | 万代長嶺地区民生・児童委員協議会   |            |        |
| 稲荷町町内会     | まちづくり協議会           |            |        |
| 他門町内会      | 日赤長嶺38分団           |            |        |
| 入舟大門町内会    | ふれあい給食会            |            |        |
| 明石公営住宅自治会  | 自主防災会              |            |        |
| 沼垂古稲荷町町内会  | 東新潟交通安全協会駅前支部・万代支部 |            |        |
| アール長嶺町自治会  | 東地区防犯組合            |            |        |
| 加商自治会      | 新潟市住み良い郷土推進協議会     |            |        |
|            | 長嶺地区社会福祉協議会        |            |        |
|            | 東新潟コミュニティセンター      |            |        |
|            | 万代太鼓「和童」           |            |        |
|            | 福祉作業所「さんろーど」       |            |        |
|            | 万代長嶺小学校区セーフティスタッフ  |            |        |
|            | 長嶺長寿会              |            |        |
|            | 保護司会               |            |        |
|            | あやめ会(長寿会)          |            |        |

■自由記載欄（特に紹介したい事項、組織図など）

中央区 紫竹山校区コミュニティ協議会

**■地域の概要**

新潟駅南口側に位置し、弁天線通りの拡幅によるビッグスワンに至る道路整備に伴い、企業、住宅の増加で街並が出来ている。  
 特に駅周辺に多くの高層マンションが建設されて開発進む地域であり、新潟駅高架工事の終了により、駅スルーバスや地域住民バスの要望が高まっている。  
 また地域の幹線道路は、笹出線、紫鳥線、弁天線、北越高校通りがあり、慢性交通渋滞路線である。  
 防災面は、避難所3か所（紫竹山小学校、駅南コミュニティセンター、北越高校）、津波ひなんビル（新潟テクノスクール）がある。

**■基礎情報 (R6. 7. 1月現在) ※「世帯数」はR6. 4. 1月現在**

|               |  |
|---------------|--|
| 設立年月日         | 平成18年11月26日                                  |
| 活動拠点場所        | 駅南コミュニティセンター                                 |
| 世帯数           | 4,853  |
| 小学校区          | 紫竹山小学校                                       |
| 中学校区          | 宮浦中学校  |
| 自治会数          | 12   |
| 会長名           | 阿部 篤義  |
| 役職名と人数 (うち女性) | 会長1、副会長1、会計1、総務1、監事2、常任理事2                   |
| 部会            | 交通安全部会、健康福祉部会、青少年育成部会、住民バス事業部会、防災委員会、防犯防火委員会 |

**■事務局**

|     |                        |
|-----|------------------------|
| 名称  | 駅南コミュニティセンター           |
| 住所  | 中央区米山4-12-20           |
| 連絡先 | 中央区地域課 (☎025-223-7025) |

**■決算 (R5年度)**

|         |            |
|---------|------------|
| 収入      | 4,528,919円 |
| (うち繰越金) | 2,227,575円 |
| 会費の有無   | 有          |
| 支出      | 2,258,787円 |

**■活動の状況 (R5年度)**

| 分野     | 重点 | 活動名                                       |
|--------|----|---|
| 防災防犯   | ○  | 安心安全パトロール活動                               |
|        | ○  | 初期消火訓練、AED、講演会                            |
|        | ○  | 自主防災組織の防災訓練活動                             |
| 福祉     | ○  | 地域の茶の間                                    |
|        | ○  | 高齢者見守り                                    |
|        | ○  | 健康増進イベント                                  |
| 教育     | ○  | 青少年健全育成事業                                 |
|        | ○  | 校区内クリーン作戦                                 |
|        | ○  | 交通安全指導                                    |
| その他    | ○  | 月例役員会(毎月第2水曜日)事業推進                        |
|        | ○  | (防災視察の活動) 阿賀野川河川事務所、新潟市下水道管理センター、親松排水機場施設 |
|        | ○  | (紫竹山小学校PTAと共催活動) 防災交流イベント・防災訓練を実施         |
|        | ○  | 駅南地区に住民バスを走らせる活動                          |
| 広報紙    |    | 年2回発行(A4判両面中綴じ)                           |
| ホームページ |    |   |

**■新潟市助成制度活用状況 (R5年度)**

|   |                  |               |
|---|------------------|---------------|
| ○ | 地域コミュニティ協議会運営助成金 | 空き家活用推進事業     |
| ○ | 地域活動補助金          | 歩道除雪奨励金交付制度   |
| ○ | 古紙行政収集地域活動支援金    | 緑化活動推進事業      |
|   | 地域清掃活動費等補助金      | ○ その他(防災土育助成) |
|   | ごみ出し支援事業支援金      | ○ その他(防災活動助成) |
|   | 敬老祝会助成事業         | その他( )        |
|   | 地域の茶の間支援事業       | その他( )        |
|   | 住民主体の訪問型生活支援     | その他( )        |

■構成団体

| 構成団体名称           | 構成団体名称      | 構成団体名称 | 構成団体名称 |
|------------------|-------------|--------|--------|
| 紫竹山自治会           | 民生委員児童委員協議会 |        |        |
| 鐙西第一自治会          | 紫竹山小学校PTA   |        |        |
| 鐙西第二自治会          |             |        |        |
| 鐙ビル自治会           |             |        |        |
| 米山三丁目駅南ハイツ自治会    |             |        |        |
| 米山第三自治会          |             |        |        |
| 米山第四自治会          |             |        |        |
| 米山第五自治会          |             |        |        |
| 米山第六自治会          |             |        |        |
| パストラルハイム米山寺番館自治会 |             |        |        |
| エイルマンション新潟駅南自治会  |             |        |        |
| パストラルハイム米山弐番館自治会 |             |        |        |
|                  |             |        |        |
|                  |             |        |        |
|                  |             |        |        |
|                  |             |        |        |
|                  |             |        |        |
|                  |             |        |        |
|                  |             |        |        |
|                  |             |        |        |
|                  |             |        |        |
|                  |             |        |        |
|                  |             |        |        |
|                  |             |        |        |
|                  |             |        |        |
|                  |             |        |        |
|                  |             |        |        |

■自由記載欄（特に紹介したい事項、組織図など）

中央区 沼垂小学校区コミュニティ協議会

**■地域の概要**

信濃川右岸の新潟港西港区の一部から紫竹1丁目までのエリアで、細長い地形であり、防災訓練も3つの区域に分かれて実施せざるを得ない地域である。かつては港湾関係や日本石油新潟製油所、東芝ガラス等の工場群もあり、栄華を誇っていた時代もあったが、この地域もドーナツ化現象により、少子高齢化が進行している。幸い、地域の活性化等を目指した毎年開催されるイベントや若者自立支援等のNPOの進出、さらに陶芸教室、喫茶店、総菜店等の新たな出店もあり「落ち着いた街」、「住みたい街」の形成にも寄与している。  
 今後は、住民とのコンセンサスを得ながら住環境の充実等の方策を探っていききたい。

**■基礎情報 (R6. 7. 1月現在) ※「世帯数」はR6. 4. 1月現在**

|               |                                   |
|---------------|-----------------------------------|
| 設立年月日         | 平成18年10月22日                       |
| 活動拠点場所        | 沼垂小学校区コミュニティ協議会事務所                |
| 世帯数           | 3,371                             |
| 小学校区          | 沼垂小学校                             |
| 中学校区          | 東新潟中学校                            |
| 自治会数          | 28                                |
| 会長名           | 関本 竜一                             |
| 役職名と人数 (うち女性) | 会長1、副会長5、総務担当1、会計担当1、会計監査2、部長4(1) |
| 部会            | 環境文化部、福祉部、青少年育成部、防災安全部            |

**■事務局**

|     |                        |
|-----|------------------------|
| 名称  | 沼垂小学校区コミュニティ協議会事務所     |
| 住所  | 新潟市中央区鏡が岡5-5 沼垂小学校内    |
| 連絡先 | 中央区地域課 (☎025-223-7025) |

**■決算 (R5年度)**

|         |            |
|---------|------------|
| 収入      | 3,931,757円 |
| (うち繰越金) | 2,073,952円 |
| 会費の有無   | 有          |
| 支出      | 1,623,095円 |

**■活動の状況 (R5年度)**

| 分野     | 重点 | 活動名          |
|--------|----|--------------|
| 防災防犯   | ○  | 防災訓練(3区域ごと)  |
|        |    | 地域の見回り       |
|        |    |              |
| 福祉     | ○  | 福祉向上対策       |
|        | ○  | 健康づくり・子育て支援  |
|        |    | よろてば沼垂への事業参画 |
| 教育     | ○  | 青少年健全育成事業    |
|        |    | 児童生徒学習発表会    |
|        |    |              |
| その他    | ○  | 環境・街づくり事業    |
|        | ○  | 地域活性化事業      |
|        |    |              |
| 広報紙    |    |              |
| ホームページ |    |              |

主な活動状況

**■新潟市助成制度活用状況 (R5年度)**

|   |                  |             |
|---|------------------|-------------|
| ○ | 地域コミュニティ協議会運営助成金 | 空き家活用推進事業   |
| ○ | 地域活動補助金          | 歩道除雪奨励金交付制度 |
| ○ | 古紙行政収集地域活動支援金    | 緑化活動推進事業    |
|   | 地域清掃活動費等補助金      | その他( )      |
|   | ごみ出し支援事業支援金      | その他( )      |
|   | 敬老祝会助成事業         | その他( )      |
|   | 地域の茶の間支援事業       | その他( )      |
|   | 住民主体の訪問型生活支援     | その他( )      |

■構成団体

| 構成団体名称          | 構成団体名称      | 構成団体名称          | 構成団体名称 |
|-----------------|-------------|-----------------|--------|
| 西馬越町内会          | 本馬越第二区自治会   | 民生委員児童委員協議会     |        |
| 鏡が岡町内会          | 本馬越第三区自治町内会 | 沼垂小学校PTA        |        |
| 沼垂上一ノ丁町内会       | 本馬越第四自治会    | 東新潟中学校PTA       |        |
| 沼垂上二ノ丁町内会       | 紫竹一丁目自治会    | 赤十字奉仕団沼垂分団      |        |
| 沼垂上三ノ丁町内会       |             | 消防団             |        |
| 沼垂上四ノ丁町内会       |             | 交通安全推進協議会       |        |
| 沼垂第五区町内会        |             | 東新潟中学校区青少年育成協議会 |        |
| 沼垂上六ノ丁町内会       |             | 保護司会沼垂分区        |        |
| 沼垂上七ノ丁町内会       |             | スポーツ振興会         |        |
| 日の出町一丁目町内会      |             | 交通安全協会          |        |
| 東日の出町町内会        |             | 防犯組合            |        |
| 日の出二自治会         |             | 沼垂地区防火連合会       |        |
| 日の出町三丁目二区自治会    |             | NPO法人 伴走舎       |        |
| 日の出3丁目3区自治会     |             | NPO法人 なじらね沼垂    |        |
| 五軒町町内会          |             |                 |        |
| 芳原一丁目町内会        |             |                 |        |
| 芳原二丁目自治会        |             |                 |        |
| 芳原三丁目町内会        |             |                 |        |
| 芳原四町内会          |             |                 |        |
| 日吉町自治会          |             |                 |        |
| 東龍ヶ島町内自治会       |             |                 |        |
| 西龍ヶ島町内会         |             |                 |        |
| 新潟市日の出ニュータウン町内会 |             |                 |        |
| 本馬越第一区自治会       |             |                 |        |

■自由記載欄（特に紹介したい事項、組織図など）



中央区 笹口校区コミュニティ協議会

**■地域の概要**

新潟駅南口の商業ビル、飲食店、金融機関、高層マンション、高齢者専用ビル等が建設され、住民にとっては最高の場所となっています。

令和6年春に新潟駅直下のバスターミナルが完成し、万代口と南口が直結し一層利便性が増し更に数多くの出店に人が賑わっています。

当コミ協は、高齢者や一人住まいの方々が 많이 地域と単身者、若い世帯が多い都市化された地域の二極化がみられ、一元化に苦慮しています。

昨年に引き続き、大型マンションにコミ協加入を交渉していきます

**■基礎情報 (R6. 7. 1月現在) ※「世帯数」はR6. 4. 1月現在**

|               |   |
|---------------|---|
| 設立年月日         | 平成18年8月25日                                    |
| 活動拠点場所        | 笹口校区コミュニティ協議会事務所                              |
| 世帯数           | 4,670   |
| 小学校区          | 笹口小学校   |
| 中学校区          | 東新潟中学校  |
| 自治会数          | 17  |
| 会長名           | 渡部 一成   |
| 役職名と人数 (うち女性) | 会長1、副会長2(1)、事務局長1、事務局次長1(1)、理事9(2)、監事2、顧問2    |
| 部会            | 福祉部会、防火防犯部会、交通安全部会、防災部会、ほっとハウス部会、広報部会、おむす日和部会 |

**■事務局**

|     |  |
|-----|--|
| 名称  | 笹口校区コミュニティ協議会 事務所  |
| 住所  | 中央区南笹口1-11-9 豊マンション103                                       |
| 連絡先 | TEL/FAX : 025-278-7734<br>E-mail : sasa-comikyout@outlook.jp |

**■決算 (R5年度)**

|         |            |
|---------|------------|
| 収入      | 3,281,944円 |
| (うち繰越金) | 110,128円   |
| 会費の有無   | 有          |
| 支出      | 2,877,951円 |

**■活動の状況 (R5年度)**

|        | 分野   | 重点               | 活動名          |
|--------|------|------------------|--------------|
| 主な活動状況 | 防災防犯 | ○                | 安心・安全パトロール   |
|        |      |                  | 防災訓練         |
|        |      |                  |              |
|        | 福祉   | ○                | 日本赤十字支援・協力   |
|        |      | ○                | 中央区社協支援・協力   |
|        | 教育   | ○                | ほっとハウス笹口     |
|        |      | ○                | 地域教育コーディネーター |
|        | その他  |                  |              |
|        |      |                  |              |
|        |      |                  |              |
| 広報紙    |      | 年2回発行 (A4判両面中綴じ) |              |
| ホームページ |      |                  |              |

**■新潟市助成制度活用状況 (R5年度)**

|   |                  |   |                          |
|---|------------------|---|--------------------------|
| ○ | 地域コミュニティ協議会運営助成金 | ○ | 空き家活用推進事業                |
| ○ | 地域活動補助金          | ○ | 歩道除雪奨励金交付制度              |
| ○ | 古紙行政収集地域活動支援金    | ○ | 緑化活動推進事業                 |
| ○ | 地域清掃活動費等補助金      | ○ | その他(公園愛護協力費)             |
| ○ | ごみ出し支援事業支援金      | ○ | その他(地域コミュニティ協議会事務所借上補助金) |
|   | 敬老祝会助成事業         |   | その他( )                   |
|   | 地域の茶の間支援事業       |   | その他( )                   |
|   | 住民主体の訪問型生活支援     |   | その他( )                   |

■構成団体

| 構成団体名称        | 構成団体名称             | 構成団体名称 | 構成団体名称 |
|---------------|--------------------|--------|--------|
| 笹口一丁目町内会      | 笹口小学校              |        |        |
| 笹口西一丁目自治会     | 笹口小学校PTA           |        |        |
| 笹口東一丁目自治会     | ほっとハウス笹口           |        |        |
| 笹口第二自治会       | 笹口小学校地域教育コーディネーター  |        |        |
| 笹口第三自治会       | 笹口地区民生委員児童委員協議会    |        |        |
| 笹口第四自治会       | 東新潟中学校地域教育コーディネーター |        |        |
| 南笹口第二町内会      | 新潟市消防団             |        |        |
| 鑑第一自治会        | セーフティスタッフ          |        |        |
| 鑑第二自治会        |                    |        |        |
| 南笹口町内会        |                    |        |        |
| 鑑コーポ青木自治会     |                    |        |        |
| シャルマンコーポ駅南自治会 |                    |        |        |
| 米山自治会         |                    |        |        |
| 米山第二自治会       |                    |        |        |
| ファースト米山自治会    |                    |        |        |
| 第二駅南ハイツ自治会    |                    |        |        |
| ハセガワアパート自治会   |                    |        |        |
|               |                    |        |        |
|               |                    |        |        |
|               |                    |        |        |
|               |                    |        |        |
|               |                    |        |        |
|               |                    |        |        |
|               |                    |        |        |
|               |                    |        |        |

■自由記載欄（特に紹介したい事項、組織図など）

中央区 山潟地区コミュニティ協議会

**■地域の概要**

新潟市中央区にある自然豊かな鳥屋野潟の南側に位置し、江南区との区境である日本海東北自動車道北側には水田や畑も広がり、大型ショッピングセンターを中心とした郊外型大型店舗がある。

スポーツ施設のビックスワンスタジアム・エコスタジアムや、いくとびあ（ふれあい動物センター・子ども創造センター）もある。

地区には小学校2校・中学校1校・中高一貫校があり、また、専門学校も多くある。

昔からのつながりを大切にして、地域の要望により中学校区コミュニティ協議会を設立した。

約7,400世帯の地区である。

**■基礎情報 (R6. 7. 1月現在) ※「世帯数」はR6. 4. 1月現在**

|               |                                    |
|---------------|------------------------------------|
| 設立年月日         | 平成19年2月10日                         |
| 活動拠点場所        | 山潟コミュニティハウス                        |
| 世帯数           | 7,407                              |
| 小学校区          | 山潟小学校・桜が丘小学校                       |
| 中学校区          | 山潟中学校                              |
| 自治会数          | 18                                 |
| 会長名           | 阿部 博一                              |
| 役職名と人数 (うち女性) | 会長1、副会長4、会計1(1)、部長6、監事2            |
| 部会            | 総務部、環境整備部、健康福祉部、安全対策部、地域まちづくり部、広報部 |

**■事務局**

|     |               |
|-----|---------------|
| 名称  | 山潟コミュニティハウス   |
| 住所  | 新潟市中央区山二ツ1番地5 |
| 連絡先 | 025-256-8655  |

**■決算 (R5年度)**

|         |            |
|---------|------------|
| 収入      | 7,748,584円 |
| (うち繰越金) | 2,641,179円 |
| 会費の有無   | 有          |
| 支出      | 5,181,501円 |

**■活動の状況 (R5年度)**

| 分野     | 重点 | 活動名                     |
|--------|----|-------------------------|
| 防災防犯   | ○  | 安心・安全パトロール              |
|        | ○  | 子ども見守り隊との情報交換           |
|        |    |                         |
| 福祉     | ○  | やまがたお互いさま(住民主体の訪問型生活支援) |
|        | ○  | 地区社協協力事業                |
|        |    |                         |
| 教育     | ○  | おはよう朝ごはん料理講習会(桜が丘小学校区)  |
|        | ○  | スポーツ支援                  |
|        | ○  | 地域と学校パートナーシップ事業         |
|        |    | 学校支援(総合学習)              |
| その他    | ○  | にいがたカナル彩協力              |
|        | ○  | 姥ヶ山インター及び南部開発計画情報交換会    |
| 広報紙    |    | 年2回発行(A4判両面中綴じ)         |
| ホームページ |    |                         |

**■新潟市助成制度活用状況 (R5年度)**

|   |                  |             |
|---|------------------|-------------|
| ○ | 地域コミュニティ協議会運営助成金 | 空き家活用推進事業   |
| ○ | 地域活動補助金          | 歩道除雪奨励金交付制度 |
| ○ | 古紙行政収集地域活動支援金    | 緑化活動推進事業    |
|   | 地域清掃活動費等補助金      | その他( )      |
| ○ | ごみ出し支援事業支援金      | その他( )      |
|   | 敬老祝会助成事業         | その他( )      |
|   | 地域の茶の間支援事業       | その他( )      |
|   | 住民主体の訪問型生活支援     | その他( )      |

## ■構成団体

| 構成団体名称   | 構成団体名称            | 構成団体名称       | 構成団体名称 |
|----------|-------------------|--------------|--------|
| 山ニツ自治会   | 山潟小学校PTA          | 亀田郷土地改良区山潟工区 |        |
| 姥ヶ山自治会   | 桜が丘小学校PTA         | ながたの森を愛する会   |        |
| 長潟自治会    | 山潟中学校PTA          | 消防団中央方面隊山潟分団 |        |
| 清五郎自治会   | 山潟小学校子どもふれあいスクール  | JA新潟市        |        |
| 弁天橋自治会   | 桜が丘小学校子どもふれあいスクール | 鳥屋野潟漁業協同組合   |        |
| 山ニツ本村自治会 | 桜が丘小学校            |              |        |
| 山ニツ新興自治会 | 山潟小学校             |              |        |
| 美の里自治会   | 山潟中学校             |              |        |
| 弁天橋中央自治会 | 山潟中学校区青少年育成協議会    |              |        |
| 長潟新栄自治会  | 山潟地区民生委員児童委員協議会   |              |        |
| 姥ヶ山南自治会  | 新潟市山潟スポーツ振興会      |              |        |
| 京王自治会    | 山潟、桜が丘少年少女スポーツ振興会 |              |        |
| 北谷内自治会   | 老人クラブ山潟地区協議会      |              |        |
| 新潟南団地自治会 | 山潟地区社会福祉協議会       |              |        |
| 高志二丁目自治会 | 新潟中央区保護司会山潟分区     |              |        |
| JR長潟自治会  | 新潟中交通安全協会山潟支部     |              |        |
| 姥ヶ山高志自治会 | 桜が丘小学校区交通安全推進協議会  |              |        |
| 南長潟自治会   | 山潟小学校区交通安全推進協議会   |              |        |
|          |                   |              |        |
|          |                   |              |        |
|          |                   |              |        |
|          |                   |              |        |
|          |                   |              |        |
|          |                   |              |        |

## ■自由記載欄（特に紹介したい事項、組織図など）