

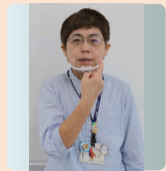
健康福祉課に在籍しています！

### 手話通訳者 鈴木さんの **かんたん手話講座** 8

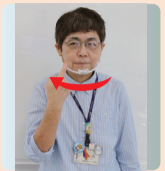
10月も中旬、木々の紅葉も深まりつつあります。野山に出かけ、もみじ狩りやトンボを眺めるのも秋を感じることができる楽しみの一つです。今回は、紅葉とトンボで秋を表現しましょう。



「紅葉」



口の端から端へ人差し指を動かす

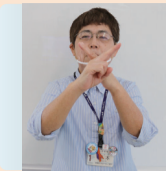


反対の手を人差し指で図のように動かす

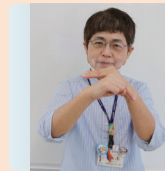


□の色(□紅の色)で紅葉の色を表現し、手の形で葉っぱ(もみじ)を表します。

トンボ



両手でチョコキ(羽)を作って交差させながら上下させる



見た目にもトンボだって分かるよね～



マイナンバーカードの申請をお手伝いします！



### 11月6日(日) 味方穀倉祭開催

味方の物産・加工品、農産物や北海道様似町の物産を販売します。その他、地元団体や総合会社のさとちんさんがステージを盛り上げてくれます。

※時間・内容が変更となる場合があります

時間 午前9時～午後0時半

場 味方体育館

味方穀倉祭実行委員会(味方出張所内) ☎372-6805



### 小林保育園での **南区の実り**をいただく日

プラムの重さでギネス世界一になった“プラムの先生”(とみやま農園の富山喜幸さん)を招いて、プラムの栽培方法や、なぜ南区では果樹栽培が盛んなのかなど、実際に使用している道具や写真、そしてギネス認定証を見せてもらいながら楽しく話を聞きました。本物のプラムを触らせてもらい「重い!」「良い匂い!」「食べた～い!」と興味津々な子どもたち。後日、立派なプラムを届けてもらい、実りをいただく日の給食で実食。みんなでおいしくいただきました♪



### 文化・芸術の秋 区内の文化祭・芸術祭



地域の皆さんが個人やサークル活動で制作した絵画、書、工芸作品などを展示します。 白根地区公民館 ☎372-5533

名称	日にち	時間	会場
新飯田地区芸術祭	11/6(日)	9:00～15:00	新飯田地域生活センター
茨曾根地区芸術祭	10/22(土)	9:30～12:00	茨曾根小学校
小林地区文化祭	10/16(日)	9:00～14:00	小林地域生活センター
白根地区文化祭	11/5(土)・6(日)	9:00～17:00 ※最終日は15:00まで	白根地域生活センター
臼井地区文化祭	10/30(日)	9:00～15:00	臼井地域生活センター
庄瀬地区文化祭	10/22(土)	8:30～12:30	庄瀬小学校
味方地区文化祭	11/3(木・祝)～6(日)	9:00～17:00 ※最終日は15:00まで	味方地区公民館
月潟地区総合文化祭	10/22(土)～30(日)	9:00～17:30 ※最終日は13:00まで	月潟地区公民館

### 使用済み小型家電回収ボックス 利用してください

区内設置場所 白根学習館、イオン白根店、味方出張所、月潟出張所

各設置場所が開いている日時

回収品目 回収ボックスに入る大きさ(縦15cm×横35cm×奥行20cm以内)の右記品目 ※電池・バッテリーは取り外して「特定5品目」に出してください。取り外せない場合は、製品ごと「特定5品目」として出すことができます ※個人情報が含まれている機器は、データを完全に消去してから出してください 区民生活課 ☎372-6145

#### 【対象品目】

スマートフォン・パソコンなど	電子書籍端末・電子辞書・電卓
電話機・ファクシミリ・ラジオ	電子体温計・電子血圧計
デジタルカメラ・ビデオカメラ	理容用機器(ドライヤー・電動歯ブラシなど)
フィルムカメラ	
映像用機器(DVDプレイヤーなど)	懐中電灯・時計・ゲーム機
音響機器(オーディオプレイヤーなど)	
補助記憶装置(メモリーカードなど)	カー用品(カーナビなど)
それらの付属品(リモコン、ACアダプタ、ケーブル、プラグ・ジャック、充電器 など)	

### 南区と共に取り組む白高生!

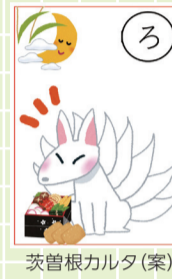
県立白根高等学校・地域コーディネーター 織田さんが活動を紹介します



○1年生の探究の授業では「茨曾根地区の方に楽しんでもらう」をテーマに取り組んでいます。10月22日に開催される「茨曾根フェスティバル」のカルタ大会(茨曾根小児童対象)で使用するカルタを作成。来年1月の「茨曾根どんと焼き」に向け「もぐらもち追い」「成り木責め」の寸劇、アイスクャンドルによるイルミネーションを企画し、準備を進めています。

○2年生の探究の授業では「憧れの仕事」をしているゲストにインタビューし、12月に発行予定の「南区仕事人図鑑II」に掲載する記事作成に奮闘中です。

全校ボランティアは10月9日に白根学習館まつりの会場撤去、16日は大通地区・秋まつり、30日は白根南部防災会・防災訓練など、各地でお手伝いをさせていただきます!



寸劇作りの様子

### 豪雨に備えよう ～浸水対策に助成～

浸水害が発生した・発生する恐れがある区域を対象に助成制度を設けています。

内容	助成金額	内容	助成金額
雨水貯留タンク ※①	上限2万円(設置方法により異なる)	住宅かさ上げ工事 ※②	工事費の1/2 (上限100万円)
防水板設置等工事	工事費の1/2 (上限50万円)	駐車場かさ上げ工事 ※③	工事費の1/2 (上限10万円)

※①設置後は、大雨が予想される日などはタンクを空にし、多くの雨水を貯められるようにしてください

※②平成10年8月4日以降(8月4日を含む)に床上浸水被害が発生した区域にある住宅が対象

※③既存の駐車場が対象

住宅かさ上げ助成は下水道計画課 ☎226-2982、その他は西部地域下水道事務所 ☎370-6372

### 月空ランタンフェス2022開催

ランタンに希望を乗せて、大空に上げませんか?

10月30日(日) 午後6時から

月潟小学校校門付近 ※荒天の場合は月潟小学校体育館 先着120人 1基 2,000円(特製スイーツをプレゼント) 10月19日(水)午後5時までに参加申込フォーム(右二次元コード)から 月潟商工会青年部 ☎375-2405

当日、旧月潟駅の夜間開放を実施します。かぼちゃ電車のライトアップやイルミネーション装飾をします。こちらもお楽しみください。



## お知らせ

南区役所 ☎373-1000 (代)

味方・月潟出張所へもつながります

区役所関係の問い合わせ先は、各係の直通番号です。時間外および閉庁時は代表電話にご連絡ください。

### 弁護士の無料法律相談

11月9日・30日(水) 午後1時15分～4時15分 南区役所

土地、金銭貸借、保証、債務、離婚、認知など法律についての相談

先着6人※1人30分

10月18日(火)以降に区民生活課

☎372-6105

### 子育て広場 モモ

11月8日(火) 午前10時～11時半

白根学習館 子どもだけじゃない!大人絵本を楽しもう 未就園児とその保護者 先着8組

白根地区公民館 ☎372-5533

《広告欄》