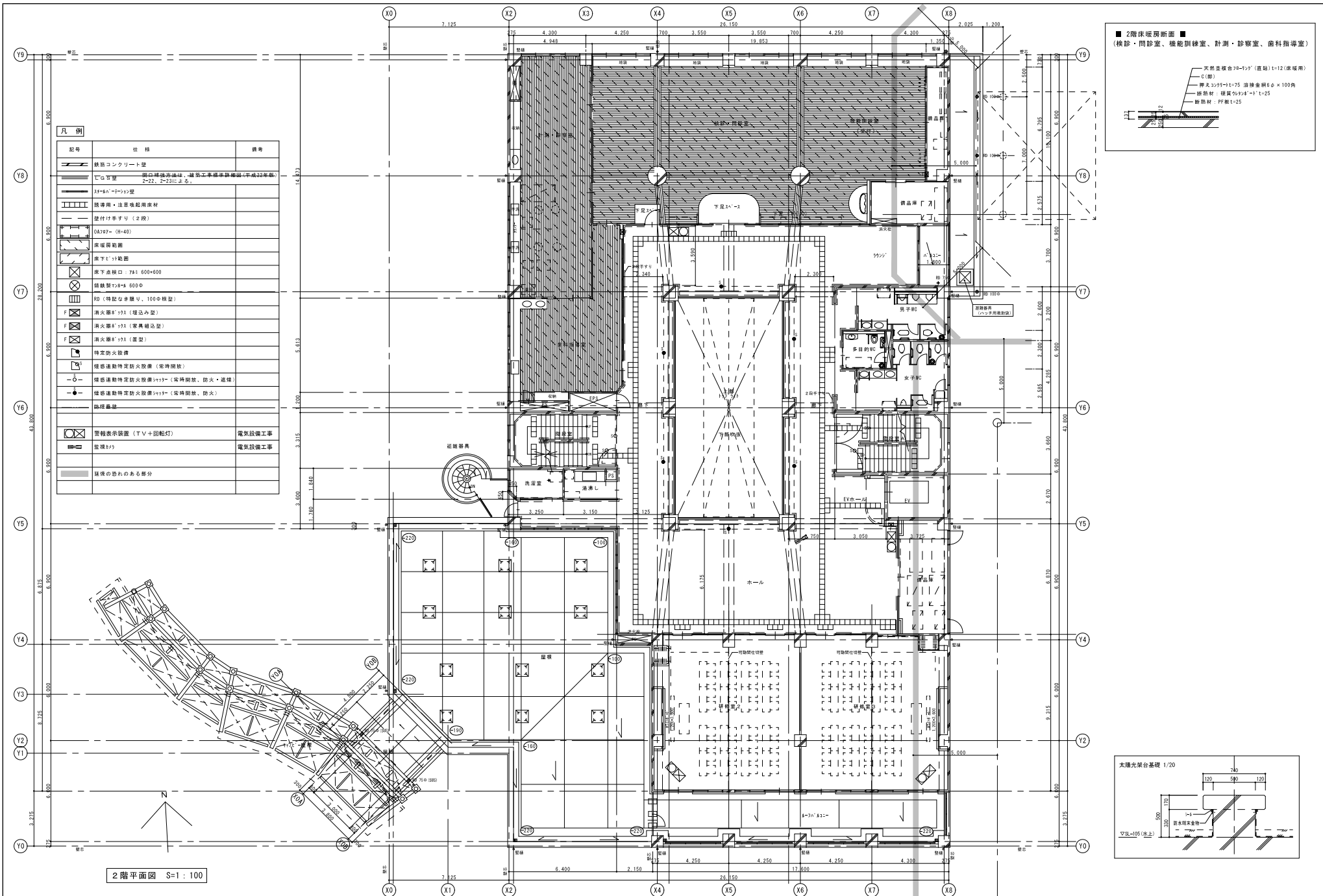


凡例

記号	仕 様	備考
	鉄筋コンクリート壁	
	L字壁 開口補強方法は、建築工事標準細目(平成22年版) 2-22、2-23による。	
	Steel-Plate Frame	
	特専用・注意喚起用床材	
	壁付けタタリ(2段)	
	DA707-(H-40)	
	床履帯転曲	
	床下ヒコリ転曲	
	床下直線口: 7x4: 600x600 (H: 特記なし, 3x3x3: 300)	
	換気口: 4x4: 600φ	
	RD (特記なき限り、100中模型)	
	消火器: 7x3 (備品付型)	
	消火器: 7x3 (家庭用3段型)	
	消火器: 7x3 (設置)	
	特設防火設備	
	機動通動特設防火設備 (常時開放)	
	機動通動特設防火設備: 7x3: 7 (常時開放、防火・避難)	
	機動通動特設防火設備: 7x3: 7 (常時開放、防火)	
	防犯監視	
	警報表示装置 (TV+回転灯)	電気設備工事
	監視カメラ	電気設備工事
	床の恐れのある部分	

1階平面図 S=1:100



■ 2階床暖房断面 ■
 (検診・問診室、機能訓練室、計測・診察室、歯科指導室)

天然岩盤蓄熱システム(直熱)1-12(床暖房)
 (C10)
 管径φ25×1-75 湯線金網φ6×100間
 断熱材: 硬質ポリウレタンフォーム
 断熱材: PP-Rφ25

太陽光架台基礎 1/20

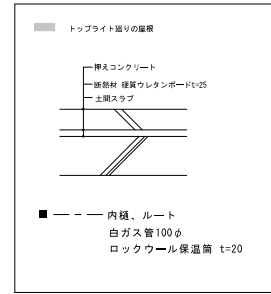
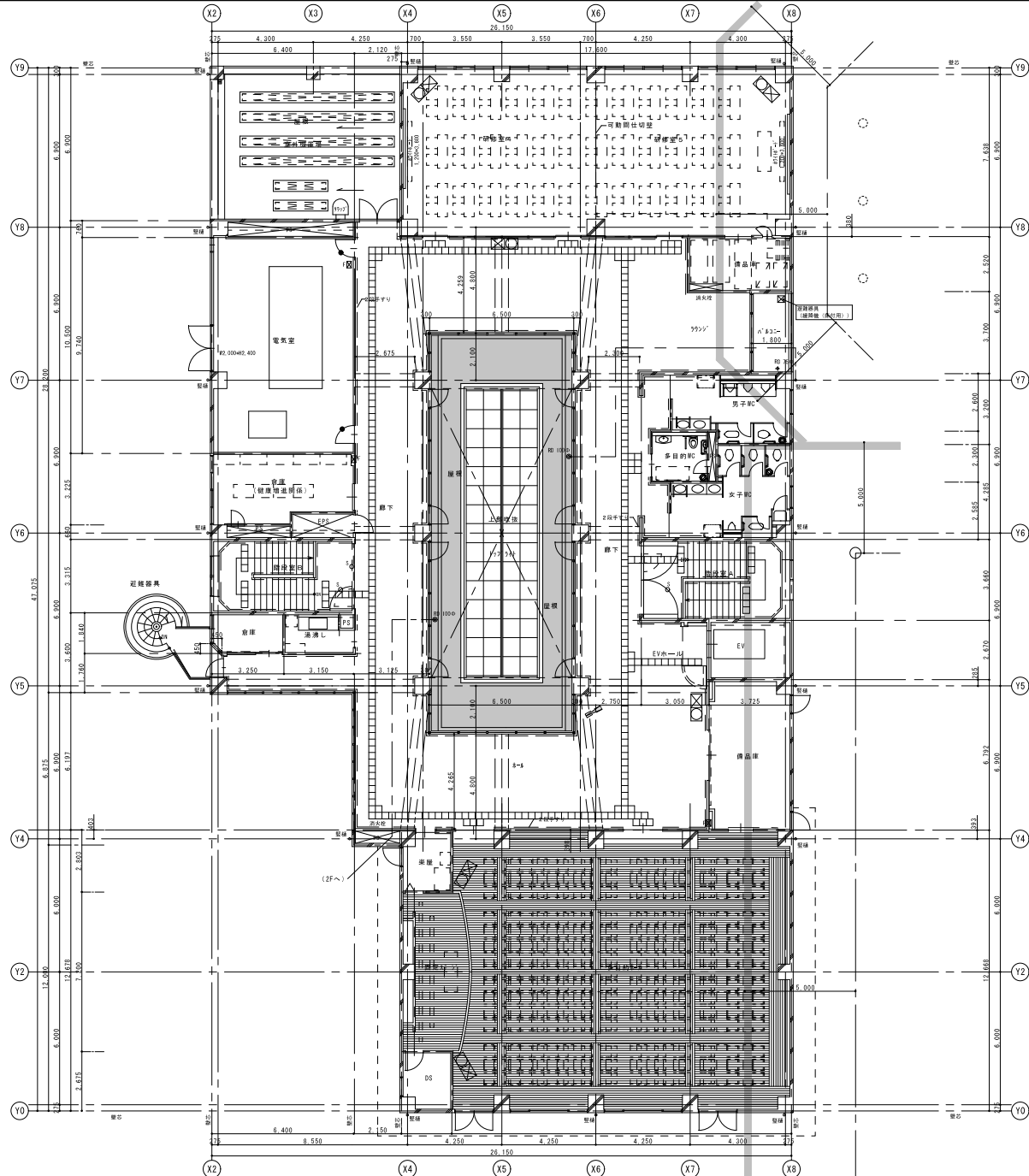
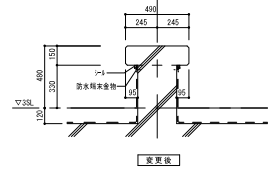
太陽光架台基礎
 鋼管φ100(地上)

凡例

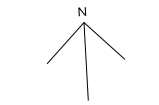
記号	仕様	備考
[Symbol]	鉄筋コンクリート壁	
[Symbol]	開口部	開口部は、建築工事標準仕様書(平成22年版)2-22、2-23による。
[Symbol]	3E-6A-17ラジエーター	
[Symbol]	換気用・注意喚起用床材	
[Symbol]	壁付け手すり(2段)	
[Symbol]	GA707-(H-40)	
[Symbol]	床暖房断熱	
[Symbol]	床下L1付断熱	
[Symbol]	床下換気口 750×600	
[Symbol]	種別型750×600	
[Symbol]	RD (特記なき限り、100φ標準)	
[Symbol]	消火器φ75 (標準型)	
[Symbol]	消火器φ75 (家庭用型)	
[Symbol]	消火器φ75 (業務用)	
[Symbol]	特定防火設備	
[Symbol]	煙感連動特定防火設備 (常時開放)	
[Symbol]	煙感連動特定防火設備φ75 (常時開放、防火・避難)	
[Symbol]	煙感連動特定防火設備φ75 (常時開放、防火)	
[Symbol]	換気装置	
[Symbol]	警報表示装置 (TV+回転灯)	電気設備工事
[Symbol]	監視カメラ	電気設備工事
[Symbol]		接合の恐れのある部分

2階平面図 S=1:100

室外線置場基礎 1/20



記号	仕様	備考
	鉄筋コンクリート壁	
	LGS壁	開口補強方法は、建築工事標準詳細図(平成22年版) 7-22、7-23に定める。
	鉄骨用・塗装機用材料	
	壁付手すり (2段)	
	6A707 (H=40)	
	床下移動器	
	床下点検口 741 600×600	
	鉄線製708×8 500φ	
	RD (特設なキリ、100φ機型)	
	消火器707 (埋込み型)	
	消火器707 (家具搬送型)	
	消火器707 (置型)	
	特定防火設備	
	煙感連動特定防火設備 (常時開放)	
	煙感連動特定防火設備707 (常時開放、防火・並煙)	
	煙感連動特定防火設備707 (常時開放、防火)	
	防煙幕壁	
	警報表示装置 (T.V+回転灯)	電気設備工事
	変種707	電気設備工事
	縦管100φ 4ヶ所4層通廊 t=20	



3階平面図 S=1:100