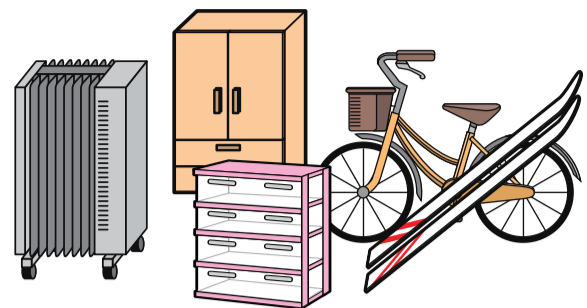


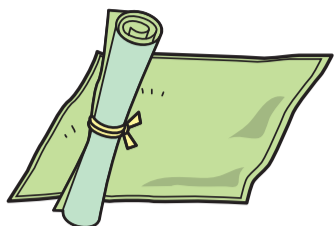
① 收集品目

尺寸超标物品 (指定袋放不进去的物品)



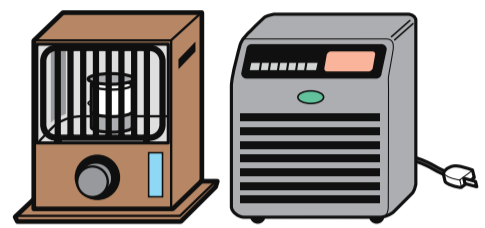
电气化制品 家具 兴趣用品

展开变大的物品



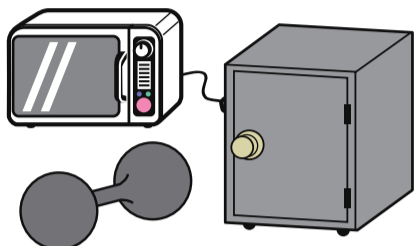
地毯

火灾·破裂后的物品



石油取暖炉·热风机
※一定要把灯油·电池等拿掉。

材质坚硬的物品



微波炉·保险柜·哑铃

② 倒垃圾方法

通过电话·传真·网络等的事前申请制。

① 申请

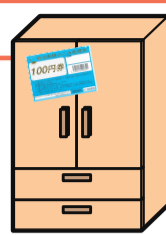
通过电话等进行收集申请。了解所需费用和收集日。

② 购买大件垃圾处理券

在销售店购买大件垃圾处理券。
有100日元·200日元·300日元·500日元四种。

③ 大件垃圾的收集处理

贴好处理券，在收集日当天放到垃圾收集站(或者自家门前)。



申请处

电话

● 大件垃圾受理中心
025-290-5353

受理时间 周一~周六 上午9点~下午5点
※节假日及12/29~1/3除外

网络

可以在新潟市政府主页上申请。

<http://www.sodai.city.niigata.jp>

(会切换到申请格式的画面。)

受理时间/24小时受理

FAX 025-290-5371 只有残障人士

注意事项

请在大件垃圾处理券上写上姓名或者受理号码，贴在大件垃圾醒目的位置，在收集日当天上午8点前放到垃圾收集站(或者自家门前)。
※如果不贴大件垃圾处理券，将不予以收集。

大件行李处理券的销售

在超市·便利店等零售店、区役所·出張所·「联络所(新潟广域)」等处有「指定塑料袋」、「大件垃圾处理券」的销售。



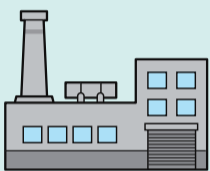
大件垃圾处理券

销售店的记号
为此标签

搬家·大扫除等产生的大量垃圾的处理

① 直接送到居住地的处理设施处。

- 处理费用60日元/10kg (处理设施处征收)
- 每个处理设施的受理时间有所不同，请提前确认。



② 让拥有市政府许可的收集搬运厂家处理。

- 自己无法运送的时候，请与收集搬运厂家联系。(会发生其它费用)。
- 废弃物对策课可以介绍收集搬运厂家。电话 025-226-1407



市政府不予以收集·处理的垃圾 (不能放到垃圾收集站内)

家电制品

对象品目 ● 请让销售店回收处理



空调 (显像管类·液晶类·等离子类) 电视 冰箱·冰柜 洗衣机·干衣机

● 自己运送的时候 ※请一定提前到邮局支付再利用费用，然后再送到指定场所。(会产生其它手续费)

运送场所	(株) 丰和商事 新潟支店	日本运通(株) 新潟物流事业所
所在地·电话号码	中央区美咲町2-2-63 025-284-0131	中央区万代3-5-26 025-244-9121

● 自己无法运送的时候

自己无法运送的时候，请与收集搬运厂家联系(会发生其它费用)。
废弃物对策课可以介绍收集搬运厂家。
电话 025-226-1407

再利用所需费用

主要厂家的费用

※平成25年7月 主要厂家的费用 (含税)

空调		1,575日元
电视	画面大小在15型以下	1,785日元
	画面大小在16型以上	2,835日元
冰箱·冰柜	内容积在170升以下	3,780日元
	内容积在171升以上	4,830日元
洗衣机·干衣机		2,520日元

请与销售店或者在「家电再利用券中心」的主页上确认。

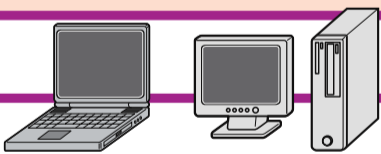
<http://www.rkc.aeha.or.jp>

TEL 0120-319-640

根据销售店不同，收集搬运费用会有区别。请与销售店确认。
※店内有张贴。请与销售店确认。
※不需要自己送到指定处理场所。

家庭用电脑

再利用对象机器 / 回收·再利用费用



※平成25年7月 主要厂家的费用 (含税)

回收对象机器	回收·再利用费用
台式电脑主机·笔记本电脑·液晶显示器·液晶显示器一体机电脑	各3150日元
CRT显示器·CRT显示器一体机电脑	各4200日元

购入品附件(鼠标·键盘·音箱·线缆等)无法一起回收。

对象外物品

- 文字处理机
- 打印机·扫描仪
- 外置驱动器等周边器材



带有此标示的产品，在回收的时候将不会发生任何费用。

▲ 「PC再利用标示」

- 由厂家进行再利用处理。请与厂家联系。
- 厂家联络方法·自己组装电脑的回收等详情，请联系如下。

电脑3R推进协会 03-5282-7685
HP→<http://www.pc3r.jp>

平成25年6月起

可以直接送到小型家电回收站处理。(免费)

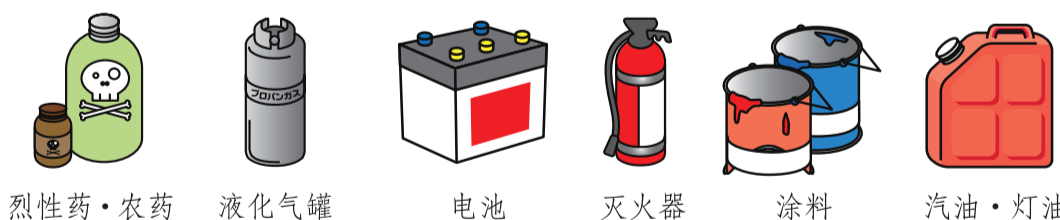
可以处理的电脑尺寸

长15cm×宽35cm×深20cm以内可以放入回收箱中的物品

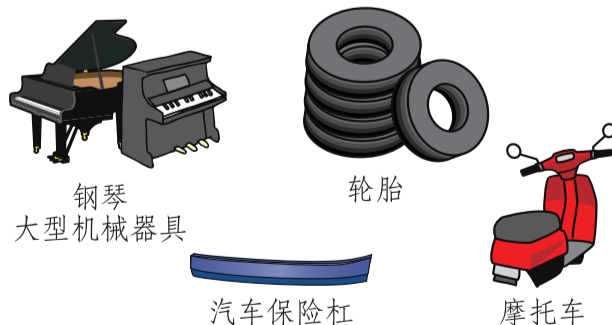
回收箱设置场所等，请参照市的主页。

http://www.city.niigata.lg.jp/kurashi/gomi/recycle/koden_recycle/index.html

请与销售店联络



烈性药·农药 液化气罐 电池 灭火器 涂料 汽油·灯油



钢琴 大型机械器具 轮胎 汽车保险杠 摩托车

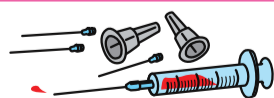
两轮车再利用电话中心
03-3598-8075

受理时间 9:30~17:00

(周六·周日·节假日·年末年初除外)

※请与厂家·销售店等一起合作进行废弃摩托车的回收·再利用处理。

请与相关医疗机构联络



沾有血液的注射针等
(包含胰岛素注射和血糖测定用等简易注射物品)

承包工程等产生的垃圾

天然气器具、浴缸、水泥预制板、栏杆等由承包方产生的垃圾，请让承包方进行处理。

事业类垃圾 (由事业活动产生的垃圾不可以送到垃圾收集站)

事业所·商店等产生的垃圾，请必须自己承担责任进行适当处理。直接送到处理设施处或者让拥有许可的厂家处理。