

政令指定都市移行 10 周年記念

新潟市の隠れた名品展



西田俊英〈印度の朝〉再興第75回院展出品作 個人蔵

2017年11月11日[土]~12月24日[日]

開館時間 午前10時~午後5時 (観覧券販売は午後4時30分まで)

休館日 月曜日 (ただし12月18日は開館)

観覧料

一般 700円 大学・高校生 500円 中学生以下 無料

※有料20名以上は団体料金で2割引

※障がい者手帳・療育手帳をお持ちの方は無料(受付で手帳をご提示ください)

※SLばんえつクーポン、新潟県立植物園および新潟市新津鉄道資料館の入館券持参で2割引

主催 新潟市新津美術館

新潟日报社

後援 朝日新聞新潟総局、毎日新聞新潟支局、読売新聞新潟支局、

産経新聞新潟支局、NHK新潟放送局、BSN新潟放送、

N S T、TeNYテレビ新潟、UX新潟テレビ21、

NCV新潟センター、エフエムラジオ新潟、FM PORT 79.0、

FM KENTO、ラジオチャット・エフエム新津、

エフエム角田山ぼかぼかラジオ

NAM 新潟市新津美術館

〒956-0846 新潟市秋葉区蒲ヶ沢109番地1

花と遺跡のふるさと公園内(新潟県立植物園となり)

TEL:0250-25-1300 <http://www.city.niigata.lg.jp/nam/>

政令指定都市移行10周年記念
新潟市の隠れた名品展
100円
当日券のみ15名まで
観覧券持参可

新潟市の隠れた名品展

今年には新潟市が政令指定都市に移行して10周年にあたります。それを記念して開催する本展では、新潟市内から選りすぐった名品の数々をご紹介します。多彩な魅力に溢れた貴重な作品たちをこの機会に是非お楽しみください。

【おもな出展作家〔予定〕】

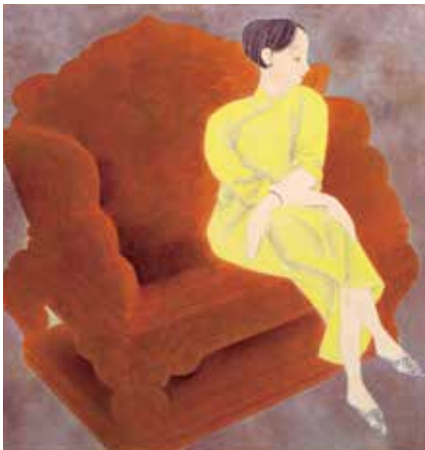
日本画：橋本雅邦、横山大観、山元春挙、下村観山、川合玉堂、菱田春草、木村武山、加倉井和夫、横山操、那波多目功一、山崎隆夫、竹内浩一、渡辺信喜、中野嘉之、梅原幸雄、西田俊英／洋画：安宅安五郎、田村孝之介、宮本三郎／版画：棟方志功／彫刻：中原悌二郎、柳原義達、佐藤忠良、舟越保武／工芸：佐々木象堂、三浦小平二、玉川宣夫（順不同）



①



③



⑤



②



④

- ①横山操《遠きノートルグム》1965 知足美術館蔵
- ②棟方志功《自在菩薩》制作年不詳
新潟市新津美術館寄託(学校法人新潟科学技術学園)
- ③那波多目功一《花がたみ》再興第83回院展出品作
個人蔵
- ④中原悌二郎《若きカフカス人》1919
国立大学法人新潟大学蔵
- ⑤岩田正巳《焔心》1965 新潟市新津美術館蔵

[イベント]

ギャラリートーク

【日時】11/18〔土〕、23〔木・祝〕、12/24〔日〕
午後2時～(30分程度)

【参加費】無料(ただし当日の観覧券が必要です)

美術講座

【時間】午後2時～3時30分

【会場】市民ギャラリー・レクチャールーム

【参加費】無料 *当日会場にお越しください。

11/12〔日〕 **新潟に残る名品たち**
横山秀樹(新津美術館館長)

11/26〔日〕 **三浦文治による素描**
《昭和天皇巡幸記》を読み解く
長島彩音(新津美術館 学芸員)

12/3〔日〕 **新潟の美術のあけぼの**
大森慎子(新津美術館 学芸員)

12/10〔日〕 **新潟の工芸～竹工芸の現在を探る**
奥村真名美(新津美術館 学芸員)

12/17〔日〕 **新潟出身の漫画家 高野文子**
大野智世(新津美術館 学芸員)

クリスマスミュージアムコンサート

作品に囲まれて、バイオリンの二重奏をお楽しみください。朗読とのコラボレーションも行います。

【日時】12/23〔土・祝〕 午前11時～、午後1時30分～
(2回公演、45分程度)

【バイオリン】阿部智子氏、佐々木友子氏

【会場】企画展示室

【定員】80名(当日先着順、申込不要)

【参加費】無料(ただし当日の観覧券が必要です)

託児サービス(無料)

専門スタッフがお客様をお預かりします。

【対象】生後6ヶ月～就学前のお子様
(定員3名程度、先着順)

*各締切日までに、電話(0250-25-1300)でお申込みください。

◆鑑賞のための託児サービス

第2・4日の木曜日・土曜日

(11月11日、23日、25日、12月9日、14日、23日)

午前10時～12時(申込締切:利用の3日前まで)

◆イベント参加のための託児サービス

11月18日、23日、12月23日、24日

午後1時半～4時(申込締切:利用の7日前まで)

子どもタイム

会場に音楽が流れます。親子で会話を楽しみながら鑑賞ください。

【日時】第1・3の木曜日・日曜日

(11月16日、19日、12月3日、7日、17日、21日)

午前10時～午後1時

■次回の展覧会

2018年1月27日〔土〕～3月11日〔日〕

パリに生きる新潟の作家たち

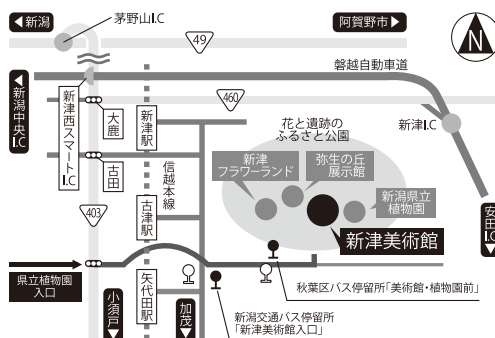
■新潟市美術館の展覧会

TEL.025-223-1622

11月3日〔金・祝〕～12月24日〔日〕

東京国立近代美術館工芸館名品展

一人為と天然 Art/Nature



■交通のご案内

●JR古津駅から徒歩約25分。

●JR新津駅からタクシー約15分／JR矢代田駅からタクシー約5分。

●磐越自動車道新津ICより約20分／新潟西スマートICより約15分(新潟西スマートICは会津若松方面の出入りにはできません)。

●JR新津駅東口バス停から、秋葉区バス「新津駅西口行き」(発車時刻9:25、13:10)に乗車約25分、「美術館・植物園前」で下車、徒歩すぐ。もしくは新潟交通バス「矢代田経由白根・湯東行き」(発車時刻11:30*、12:45、15:30*)に乗車約15分、「新津美術館入口」で下車、徒歩約5分。[*平日のみ運行]

政令指定都市移行10周年記念
新潟市の隠れた名品展
100日 前日まで
当日券のみ5名まで
割引券不可