



Instagramで

西区の美味しいを発信！ フォトコンテスト 結果発表 くろさき茶豆と〇〇編

フォトコンテストに関する問い合わせ

西区 農政商工課 食と産業振興室 ☎025-264-7630

西区公式アカウント「にしくらし」に関する問い合わせ

西区 地域課 広報・広聴担当 ☎025-264-7180

西区の食の魅力を広く知ってもらうため、Instagramを使ったフォトコンテストを初めて開催しました。

初回のテーマを「くろさき茶豆と〇〇」とし、合計45点の応募作品の中から5つの入賞作品を決定しましたので、紹介します。



@yukikooyanagiさん



@nonomama511さん



@love_sunflower8さん



@anaya_217さん



@ichimasa1212さん

その他の応募作品はこちら！

Instagramで「#にしくらし」や「#くろさき茶豆と〇〇」を検索すると、その他の応募作品を見ることができます。

次回のフォトコンテストはいもジェンヌ！

次回のフォトコンテストは、10月下旬から翌2月下旬にかけて市場に出回る、西区のブランドさつまいもの「いもジェンヌ」。応募方法やテーマの詳細については西区役所公式Instagram「にしくらし」や次号の本紙でお伝えします。



西区の魅力を発信しませんか？

西区公式Instagram「にしくらし」では「#にしくらし」をつけて、写真を投稿しています。皆さんも一緒に「#にしくらし」をつけて、おススメする西区の写真や動画を投稿してください。



@nishikurashi

西区アートフェスティバル+音届

問い合わせ 西区 地域課 企画・地域振興担当(☎025-264-7172)

アート展示部門

日時 11月7日(土)午後1時～5時
8日(日)午前9時～午後4時

会場 黒崎市民会館

内容 新潟大学工学部によるアート作品(屋外展示作品は11月30日(月)まで)、アール・ブリュット作品、区内小学生の自由研究優秀作品

音楽部門

11月8日(日)

定員 ①②各先着500組

申し込み 11月4日(水)までに、新潟市電子申請サービス「かんたん申し込み」(右の二次元コード)で申し込み。5日(木)までに予約確定・参加方法のお知らせメールを送信します



※視聴するためにはWeb会議サービスアプリ「Zoom」のダウンロードが必要です

①ミュージックパラダイス ～音の世界へ飛びこもう！～

新潟大学の学生が、普段から聴き慣れている音や音楽を題材に、演奏やクイズをするオンライン参加型イベントです。親子でお楽しみください。

時間 午前10時30分～11時10分

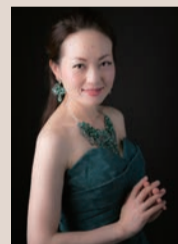
出演 音創造プロジェクト(新潟大学工学部人間支援感性科学プログラム2年)

対象 小学生以下の子どもとその保護者

②西区ゆかりのアーティストによるオンラインコンサート

第1部 ソプラノ 田辺千枝子(ピアノ 山際規子)

時間 午後2時～2時30分



西区在住。新潟大学教育人間科学部芸術環境創造課程(声楽専攻)卒業。第38回新潟県音楽コンクール知事賞受賞。新潟県内でオペラやジョイントコンサートに多数出演。特に、新潟シューベルティアデや新潟シューマン協会ドイツリートの研究を深め、新潟ベルカント研究会にて、ベルカント発声やイタリア歌曲・オペラの研究を重ねている。コラス万代の指揮者として合唱指導も精力的に行い、新潟青陵大学短期大学部非常勤講師として、保育士を目指す学生のピアノ弾き歌いの指導にも力を入れている。

第2部 三味線 史佳Fumiyoshi

時間 午後3時～3時30分



西区出身の三味線プレイヤーとして国内外で演奏活動・講演活動を行っている。音の響きを大切に「弾き三味線」奏法を得意とし、津軽三味線のスタンダード曲はもちろんのこと、近年は新しい三味線の楽曲作りにも取り組んでおり、古典を大切なベースとしながらも、伝統芸能の枠を超えた新しい日本の音楽を目指して活動している。昨年10月にはニューヨーク・カーネギーホール単独公演を開催し、三味線芸術の新しい境地を開拓している。

○今号掲載の情報は10月12日時点のものです。状況により催し等を中止する場合があります。

○催しの開催状況はそれぞれの問い合わせ先までご確認ください。

○催しに参加する場合は、マスクの着用などの「新しい生活様式」の実践をお願いします。

10月26日から西大通りの交通規制を見直します

問い合わせ 新潟西警察署交通課(☎025-260-0110)
西区 建設課 維持係(☎025-264-7680)



注意して通行してください

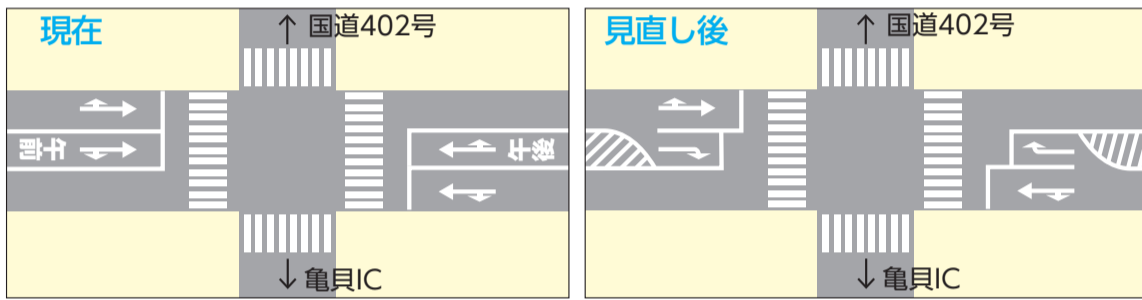
- 見直し区間では、道路標示工事のほか、中央線変移装置撤去工事などを予定しています。これらの工事期間は12月中旬までを予定しています。案内に従って注意して通行してください。
- 脇道や道路外から西大通りに入る際は、通行する車線に注意してください。
- 寺尾西交差点付近よりも中央区方面は、従来通り中央線が午前・午後で変わります。標識に従って通行してください。



右折による滞留が緩和されます

変則3車線の場合、時間帯によって1車線になり、直進と右折が同じ車線になります。そのことで、右折待ちの車両(亀貝IC方面や国道402号方面)の後ろに直進車が滞留することがあります。

見直し後は、**右折レーンを設置**することから、右折待ちの車両による滞留の緩和が期待されます。また、対向車が見えやすくなり、安全に右折できます。



交通規制見直し前の寺尾西交差点(小針・青山方面)

国勢調査の調査票提出はお済みですか

問い合わせ 国勢調査新潟市実施本部
(総務部総務課内☎025-226-2401)

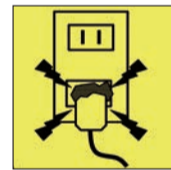
回答した内容は、少子高齢化社会にある日本の未来を描く上で欠かせない資料となります。まだ調査票を提出していない場合は、至急調査票を記入し、郵送提出用封筒に入れて郵送でご提出ください。



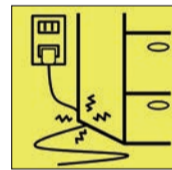
電気火災に要注意!

問い合わせ 西消防署 市民安全課 予防調査係(☎025-262-2119)

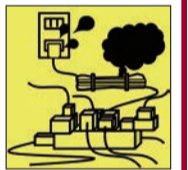
11月9日(月)～15日(日)は秋の火災予防運動です。西区では電気火災が多く発生しています。また、これからの寒い時季では、ストーブによる火災が増加する傾向があります。火の取り扱いには十分注意をお願いします。



コンセント周りの清掃
接続は確実に



コードは踏みつけない
劣化がないか確認



コードを束ねない
たこ足配線をしない

新型コロナウイルス感染症の影響により、事業実施が困難となった場合は、西区役所ホームページや西区役所公式ツイッター、にしっこはぐくみLINKでお知らせします。

11月の成人健康相談

最近の健診結果と健康手帳のある方はお持ちください。

11月	時間	会場	栄養相談	問い合わせ・申し込み
4日(水)	午前9時30分～11時	西地域保健福祉センター 要申し込み	有	西地域保健福祉センター ☎025-264-7731
11日(水)	午前9時30分～11時 午後1時30分～3時	坂井輪健康センター 要申し込み		西区健康福祉課 地域保健福祉担当 ☎025-264-7453

坂井輪児童館

寺尾上3-10-42 ☎025-269-3154
開館時間 ①午前9時15分～10時15分
②午前10時30分～11時30分
③午後2時～3時
④午後3時15分～4時15分
定員 各時間 先着10人(平日の①②は、乳幼児と保護者のみの利用)
休館日 月曜(祝日の場合は翌日)
毎週木曜の①②、20日(火)は入館できません。

★子育て講座

日時 11月4日(水)午前10時30分～11時30分
内容 保健師による冬の感染症と子どものスキンケアの話
対象 未就園児とその保護者 先着5組
申し込み 20日(火)午前10時15分から電話で同館

11月の妊婦歯科健診

11月	会場	定員(先着)
11日(水)	西地域保健福祉センター	30人
16日(月)	黒埼健康センター	15人

受付時間 午後1時～2時15分
持ち物 母子健康手帳、妊婦歯科健診受診票(持っている人)
申し込み 21日(水)から西区健康福祉課健康増進係(☎025-264-7423)

11月の1歳誕生歯科健診

持ち物 母子健康手帳、問診票、バスタオル(希望者はフッ化物塗布料1,020円)
問い合わせ 西区健康福祉課健康増進係(☎025-264-7423)

- ★案内と問診票は対象者に郵送します
- ★都合がつかない場合はお問い合わせください

親子の絆づくりプログラム 赤ちゃんがきた!

日時 11月6日～27日の毎週金曜午前10時～正午(全4回)
会場 内野まちづくりセンター
対象 令和2年6月～8月生まれの第1子と母親 10組(応募多数の場合、抽選)
料金 1,100円(テキスト代)
申し込み 26日(月)までに区ホームページ(右の二次元コード)から申し込み
問い合わせ 西区健康福祉課こども支援担当(☎025-264-7343)



骨粗しょう症予防相談会

日時 11月27日(金)①午前9時45分から②午後1時15分から
会場 西地域保健福祉センター
内容 骨密度測定(超音波式)、骨粗しょう症予防のための健康相談
対象 18歳以上の人 ①は先着28人、②は先着14人(骨粗しょう症で治療中の人はご遠慮ください)
申し込み 22日(木)から新潟市役所コールセンター(☎025-243-4894)

糖尿病予防講座 今から始めるカラダに優しい生活術

西区で特定健診を受診した人の内、高血糖の人が約半数います。糖尿病を予防するために、普段の生活を見直してみませんか。

日時	内容(全3回)	講師
11月19日(木) 10:00～11:30	まさか自分が糖尿病に!? ～糖尿病の病態生理について	鈴木克典 (済生会新潟病院 医師)
11月30日(月) 14:00～15:30	まずは食事!そして運動!! ～生活のヒントお伝えします	齋藤香代子(管理栄養士) 内山京(健康運動指導士)
12月9日(水) 14:00～15:30	知って得するお口の衛生と糖尿病の関係	道見登 (新潟医療センター 歯科医師)

会場 黒埼健康センター
対象 血糖値が気になる人 先着20人
持ち物 筆記用具(11月30日(月)は運動できる服装、タオル、飲み物)
申し込み 21日(水)から電話で西区健康福祉課健康増進係(☎025-264-7423)

「新しい生活様式」の実践をお願いします

情報プラザ

日=日時 場=会場 内=内容
 講=講師 人=対象・定員 持=持ち物
 ￥=参加費(記載のないものは無料)
 申=申し込み 問=問い合わせ

★メールでの問い合わせ、申し込みは、携帯電話の迷惑メール対策(ドメイン拒否)などにより、担当課から返信できない場合があります。送信する前に設定の確認・変更をお願いします。
 ★FAX・メールでの申し込みで、特に記載のないものは、住所、氏名、電話番号を明記してください。

お知らせ

10月19日(月)～25日(日)は行政相談週間です

総務大臣から委嘱された行政相談委員が、行政などへの苦情や意見、要望などの相談に応じます。相談は無料で、秘密は固く守られます。直接会場へお越しください。

◆西区役所会場

日 毎月第2木曜午前10時～正午
 場 西区役所健康センター棟1階相談室

◆イオン新潟青山店会場

日 毎月第3木曜午前10時～正午
 場 イオン新潟青山店コミュニティ広場
 問 総務省新潟行政評価事務所(☎0570-090110)

西区コミュニティセンター等指定管理者申請者評価会議

傍聴を希望する人は、直接会場へお越しください。

日 10月23日(金)
 受付時間 午前9時45分～10時
 場 西区役所3階303会議室
 内 坂井輪コミュニティセンター、西コミュニティセンター、青山コミュニティハウス、五十嵐コミュニティハウス
 人 先着5人
 問 西区地域課企画・地域振興担当(☎025-264-7172)

第7回西区自治協議会

傍聴を希望する人は直接会場へお越しください。なお、会議の概要や資料は、区政情報コーナーや西区ホームページでご覧になれます。

日 10月30日(金)午後3時から
 場 西区役所健康センター棟1階大会議室
 人 先着10人
 問 西区地域課企画・地域振興担当(☎025-264-7161)

催し

市民交流ステージを観覧しませんか

市民の文化芸術活動再開のきっかけとなるコンサートです。直接会場へお越しください。

日 10月24日(土)午後2時～5時
 場 黒崎市民会館
 内 楽器演奏、民謡、ほか
 人 先着150人
 問 文化スポーツ部文化政策課(☎025-226-2560)

公民館

西地区公民館 ☎025-239-1285
 〒950-2261 赤塚2280-2
 メール nishi.co@city.niigata.lg.jp

◆うちのDEシネマ

直接会場へお越しください。
 日 10月30日(金)午後2時から
 場 内野まちづくりセンター
 内 サクラサク(107分)
 人 先着50人

黒埼地区公民館 ☎025-377-1420
 〒950-1115 鳥原909-1
 メール kurosaki.co@city.niigata.lg.jp

◆おもちゃ病院臨時開院in黒埼地区公民館

直接会場へお越しください。
 日 10月31日(土)・11月1日(日)午前9時30分～午後3時
 ￥実費負担の場合あり

◆きょうだい子育てについて考える

期日	内容(全4回)
11月18日	きょうだいげんかについて
11月25日	私のストレス
12月2日	育児の協力者との関係づくり
1月13日	きょうだいの親になる

時間 午前10時～正午
 人 15人(保育あり、10カ月以上の未就園児9人。応募多数の場合、抽選)
 持 筆記用具、ファイル、飲み物
 申 30日(金)までに新潟市電子申請サービス「かんたん申し込み」(右の二次元コード)または電話で同館

小針青山公民館 ☎025-230-1071
 〒950-2022 小針2-24-1 第4月曜休館
 メール nishi.ci@city.niigata.lg.jp

◆小針青山みんなの映画館

直接会場へお越しください。
 日 11月2日(月)午後1時30分から
 内 道白磁の人(119分)
 人 先着100人

坂井輪地区公民館 ☎025-269-2043
 〒950-2055 寺尾上3-1-1
 メール sakaiwa.co@city.niigata.lg.jp

◆楽しい折り紙

日 11月14日(土)午前10時～正午
 場 新通つばさ小学校 つばさルーム
 講 國松和彦(日本折紙協会 講師)
 人 大人 先着20人(親子での参加可)
 申 20日(火)からメールで、「おりがみ」、郵便番号、住所、氏名、年齢、電話番号を明記、または電話で同館

秋の農産物プレゼントキャンペーン

問い合わせ 西区 農政商工課 食と産業振興室(☎025-264-7623)

クイズの正解者の中から、抽選で30人にJA新潟みらい産の農産物詰め合わせ(2千円相当)が当たります。ぜひご応募ください。

問題

これから旬を迎える、新潟市食と花の銘産品に指定されている西区のブランドさつまいもの名前は?

応募方法 30日(金)までに、はがき(〒950-2097)に、「秋の農産物プレゼントキャンペーン」、クイズの答え、応募者の郵便番号、住所、氏名、年齢、電話番号を明記して、問い合わせ先。当選者には、景品を11月9日(月)以降に順次発送



区役所の窓口混雑緩和にご協力ください

現在、区役所の窓口が大変混雑しており、手続きによっては1時間以上お待ちいただく場合があります。新型コロナウイルスの感染拡大を防止するため、郵送での手続きの活用や、お急ぎでない手続きは日を改めてご来庁ください。
 問 郵送での転出証明・マイナンバー 西区 区民生活課(☎025-264-7211)
 郵送による住民票の写し・戸籍証明の発行 郵送証明センター (☎025-223-7109)

シカ・イノシシにご注意

西区では、10月8日に新川漁港付近で、シカの目撃情報がありました。シカやイノシシに遭遇したら、むやみに近寄らず、刺激をせず、慌てずゆっくり避難しましょう。

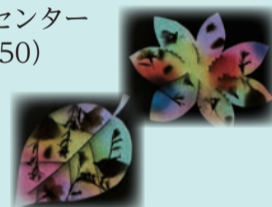


シカ・イノシシを見かけたら、西区役所区民生活課へご連絡ください。
 平日 ☎025-264-7261 休日・夜間 ☎025-268-1000(代表)
 ※緊急性がある場合はすぐに新潟西警察署へ(☎110)

押し花で窓辺の飾りを作ろう!

問い合わせ 佐潟水鳥・湿地センター (☎025-264-3050)

秋の佐潟の植物を使って、透かして楽しむ窓辺の飾りを作ります。季節を感じながら作ってみませんか。



日時 11月7日(土)午前9時30分～10時、午前10時30分～11時
 会場 佐潟水鳥・湿地センター
 定員 小学生 各回先着5人(小学1・2年生は保護者1人同伴)
 申し込み 21日(水)から電話で同センター

地域と学校で防災を考える日

大野小学校へウエルカム!

問い合わせ 大野小学校(☎025-377-2046)

NPO法人ふるさと未来創造堂と防災教育を行います。子どもたちの命を守るための知識と知恵の育み方を考えませんか。

日時 11月2日(月)午後2時5分～4時
 会場 大野小学校 多目的室
 内容 防災学習、避難所開設協議
 対象 西区小・中学校の防災担当者・自治会の代表者 各校2人
 申し込み 23日(金)までにFAX(025-377-0733)で同校・宮崎

高齢者向け安全運転指導事業

ドライブレコーダーで運転をチェックしませんか

問い合わせ 西区 総務課 安心安全係(☎025-264-7120)

ドライブレコーダーを貸し出し、その映像をもとに新潟文化自動車学校の指導員が診断し、市の交通指導員がアドバイスします。自身の運転を改めて見直し、交通事故を防ぎましょう。

貸出期間 ①11月9日(月)～13日(金)、②11月16日(月)～20日(金)、③11月24日(火)～30日(月)
 対象 西区在住で運転免許証を持っている65歳以上の人 各回先着2人
 申し込み あす19日(月)から電話で問い合わせ先

催しに参加する場合は、マスクを着用するなどの

<広告欄>