



愛らんどだより

～3月号～



令和7年2月21日発行
 子育て支援センター愛らんど(併設 松の実第二こども園)
 新潟市西区五十嵐東3丁目11番18号
 TEL 260-2112

ホームページはこちらからどうぞ! →



○初めての方、パパ、妊婦さんも大歓迎です! 担当職員と子育ての先輩ママ達みんなでご待ちます!

どうぞお気軽にお越し下さい(*^_^*).

○★のマークの行事は予約が必要です。予約申し込みはホームページの詳細をご覧頂き、お子様のお名前でお申し込みください。

ご質問等は、愛らんどで直接お尋ねください。ランチデー～親子で給食試食会～は、愛らんどで直接受付のみです(電話不可)。

空きがある行事は当日参加できる場合があります。また、行事によっては、行事前のスペース開放(開放時間の

目安: 行事開催から約30分前まで)も行っています。直接愛らんどで確認してください。

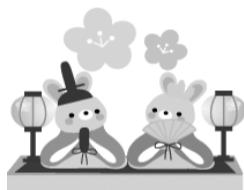
月	火	水	木	金	＜開館時間＞※土日祝休み
3	4	5	6	7	☆月～金 9時～14時(13時30分受付終了) ・11時15分～30分は職員による手遊びと絵本読み聞かせの時間です。参加希望の方は11時までに お越しください。 ・12時～13時はランチスペースも開放して います。ランチをお持ちでない方も遊べ ます。 ・昼食をお持ちになる方は12時30分 までにお入りください。
ひなまつりの 集い		身体測定 お誕生カード作り			
10	11	12	13	14	★ 英語で遊ぼう!
17	18	19	20	21	＜持ち物＞
窓飾り製作	コンシェルジュさんの 何でも入園相談日		休	4月行事 メール受付開始	①飲み物(水かお茶) ②手拭きタオル
24	25	26	27	28	＜子育て相談＞
	スペシャル おたのしみタイム	★ ランチデー ～親子で給食試食会～			♡子育ての心配・悩み事。。。1人で悩まずにお話 してみませんか? お気軽にお声掛け下さい。 電話相談も受け付けています。 ○電話受付時間: 平日9時～15時 ○オンライン相談受付時間: 平日13時30分～ 14時(事前予約が必要です)
31					

行事内容

※先着や募集の人数は多少前後することがございますので、ご承知おきください。

◎3日(月)・・・ひなまつりの集い※先着10名程度

＜時間＞11時15分～11時30分



みんなであたを
うたいましょう!

◎5日(水)・6日(木)・・・身体測定

＜対象＞どなたでもどうぞ!



・・・お誕生カード作り ～カードに手形ペッタンできます!～

＜対象＞お誕生月のお友だち

測定・お誕生カード作りを希望の方
はお声がけください!

★14日(金)・・・英語であそぼう!

＜時間＞10時30分～11時30分(10時までにお越し下さい。)

募集定員10組程度

＜講師＞英語講師 佐藤 智子 様

＜対象＞首が据わった3ヶ月～のお子様と保護者様



楽しい英語の歌や、言葉遊び♪
身近に英語を感じてみよう!

◎17日(月)～19日(水)・・・窓飾り製作※期間中先着15名(材料なくなり次第終了)

製作をご希望の方はお声掛けください!



※作品は、愛らんどに展示します。展示後、4月末にお返ししますので受け取り
に来てくださいね!

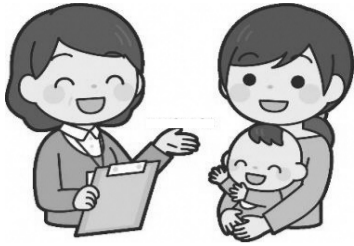
また、入園やお引越し等で4月以降の来館が難しい方は、展示せずにお持ち帰り
できますので、お申し出ください。

◎18日(火)・・・**コンシェルジュさんの何でも入園相談日**※スペース開放は通常通り行っています。

<時間>10時～11時頃

<講師>西区役所健康福祉課 保育コンシェルジュ

予約不要です。令和7年度の途中入園や、令和8年度の4月入園を考えている方！
何から始めたらいいのか、園見学のポイント等西区の保育コンシェルジュさんが
個別にお話を聞いてくださいます。お気軽にお越しください。



入園するには
どうすればいいの？



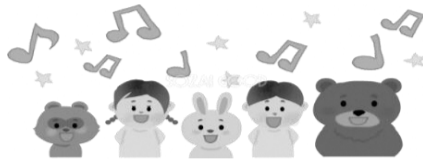
相談中、職員がお子様を
見守ることもできますよ

◎25日(火)・・・**スペシャルおたのしみタイム**

<時間>11時10分～11時30分

♪♪いつもよりスペシャルな、愛らんど先生のうたや
読み聞かせの時間です！見に来てね！！♪♪

先着12組程度



★26日(水)・・・**ランチデー～親子で給食試食会～**

満1歳からの離乳食の試食もできます！

募集定員2組
25日(火)12時受付終了

<時間>12時～13時(11時45分までにお越しください。)

<対象>アレルギーをお持ちでない満1歳からのお子様と保護者様お1人

満1歳～1歳6ヶ月 …離乳食

満1歳7ヶ月～ …幼児食 を提供します。

※参加は1組につき2回までとさせていただきます。但し、空きがある場合はその限り
ではありませんのでお声がけください。

<持ち物>エプロン、おしぼり

<申込み方法>愛らんどで直接受付 3月3日(月)～(電話での受付不可)



「食材・だし・調味料・水」に こだわった当園の
こだわりの給食を 召し上がってみませんか？

【入園相談・見学案内についてのお知らせ】

松の実第二こども園では、入園相談・見学案内を随時受け付けています。
ホームページからお申し込みください。

