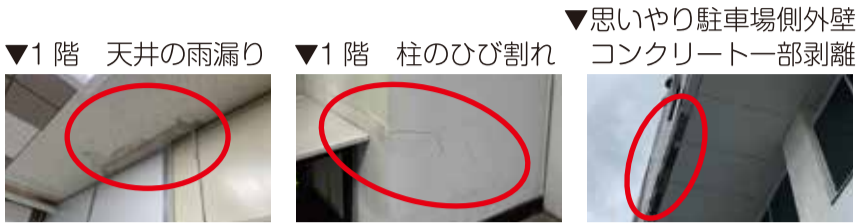




3のつく日は支え合いDAY 小さな思いやりを、集めて作ろう笑顔の輪

### 老朽化した庁舎の建て替えに向けた取り組み

西蒲区役所は築後60年以上経過し、雨漏りや崩落の可能性のある天井・外壁が複数あるなど著しく老朽化しています。また、エレベーターがない上、多目的トイレが1箇所しかないなどバリアフリー対応も不十分で、耐震性にも問題があることから、早期の建て替えが必要です。今後、新しい西蒲区役所の基本構想案についてパブリックコメントを実施し、皆さんから意見をいただく予定です。



▼南側入口 地震の影響により封鎖中



事業の進捗について 随時、区ホームページに詳細を公開しています



☎地域総務課庁舎整備担当 (0256-72-8156)

### 岩室・湯東図書館 4月1日～開館時間変更

#### 4月1日～開館時間変更

令和6年4月1日(月)より、岩室・湯東図書館の開館時間が以下の通り変更になります。利用するときは注意してください。図書館が閉まっているときの図書の返却は、返却ポストが利用できます。

現在 変更後(令和6年4月1日～)  
火～金曜：午前10時～午後7時 火～日曜：午前10時～午後5時  
土・日曜：午前10時～午後5時  
☎西川図書館 (0256-88-0001)

### 巻郷土資料館 冬季収蔵資料展

四泉会の絵画や掛け軸、写真パネルなどを展示しています。

開催中～3月31日(日)  
※月曜、祝日の翌日は休館  
場同館  
☎同館 (0256-72-6757)  
▶展示作品 梨本正太郎「午後の菜畑」



### 連載 こんにちは！コミュニティ協議会です⑨

☎地域総務課企画・地域振興グループ (0256-72-8156)

西蒲区にある9つのコミュニティ協議会、それぞれの取り組みを連載で紹介いたします。

#### 漆山地域コミュニティ協議会

ふれあい、ささえあい、今日をそして明日も元気に



▲避難所運営説明会

【今年度の主なイベント】  
健康延伸事業「なしらねえ」  
健康づくり事業  
「漆山地域スポーツ大会」  
文化・伝承事業「漆山の歴史講座」  
防災・交通安全事業  
「のぼり旗の設置、自治会巡回」  
地域の茶の間の開催(毎月4カ所開催)

【漆山地域コミュニティ協議会概要】  
会長のもと、役員や部会長が精力的にコミ協事業を推進しています。当地域も少子高齢化の影響が大きく寂しい面もありますが、高速道路IC周辺への企業進出が活発で、明るい兆しもあります。

【地域の皆さんへ】  
漆山公民館内に漆山地区まちづくりセンターがあります。地域の人はどなたでも利用ができます。お茶のみでもしていませんか？

漆山地域コミュニティ協議会事務局  
☎(0256-73-2660)

### にしかんウォーキングチャレンジ結果・参加賞 発送のお知らせ

手帳提出者に、あす19日(月)に結果と参加賞を発送予定です



「にしかんウォーキングチャレンジ」に参加いただきありがとうございました。今年は157人の参加者から手帳が提出されました。

#### ●令和6年度も開催予定です！

来年度も同時期に「にしかんウォーキングチャレンジ」を開催予定です。詳細が決まり次第、市ホームページや区だよりなどでお知らせします。

#### ●いつでもウォーキング手帳

1年間の歩数などを記録できる手帳(青色)と、2人で楽しく半年間記録できるペア手帳(オレンジ色)を、区役所健康福祉課健康増進係(1階9番窓口)、巻地域保健福祉センター、各出張所などに設置しています。



チャレンジ開催までの間に活用してください。

☎健康福祉課健康増進係 (0256-72-8380)

## お知らせ版

日=日時 場=会場 内=内容 人=対象・定員  
¥=参加費(記載のないものは無料) 問=問い合わせ  
申=申し込み(記載のないものは申し込み不要。当日直接会場へ)

#### 子育て(子育て支援センター・児童館)

とろとろ広場(世代交流館 どんぐりの倉内)  
☎0256-72-6240

2月27日(火)は、子育て支援事業(BPプログラム)のため、午前休館です。

ほかほか日アラ(岩室保育園内)  
☎0256-82-2900

#### ●育児講座「親子のためのお口のケア習慣について」

日2月27日(火)午前10時～  
講師 幡本範子さん(歯科衛生士)

人先着10組  
申直接または電話で同センターへ

さくらんぼ(中之回子ども園内)  
☎025-375-5690

#### ●赤ちゃん広場「ベビーマッサージ」

日2月27日(火)午前10時40分～  
講師 青柳綾香さん

人先着7組  
申直接または電話で同センターへ

#### ●ひな祭り会&ミニコンサート

日3月1日(金)午前10時50分～  
講師 かのん

人先着7組  
申直接または電話で同センターへ

かろがも広場(巻郷保育園併設)  
☎0256-88-2286

#### ●ボールプールで遊ぼう

日2月21日(水)午前9時半～正午  
人先着7組

申直接または電話で同センターへ

ひよひよ(かたひがし保育園内)  
☎0256-86-2023

#### ●ベビーマッサージ

日2月26日(月)①午後1時半～、②2時半～  
講師 鷺尾智恵子さん(助産師)

人各回先着5組  
申直接または電話で同センターへ

トマトくらぶ(めぐみ子ども園併設)  
☎0256-78-8817

#### ●子育て座談会「教えて！みんなの時短・お役立ちメニュー」

日2月28日(水)午前10時半～  
講師 めぐみこども園職員(離乳食・幼児食コーディネーター)

人先着7組  
申直接または電話で同センターへ

おそびの山(岩室地域児童館)  
☎0256-82-2169

#### ●子ども食堂

日2月25日(日)  
イベントの詳細は同館インスタグラムをご覧ください。  
(アカウント:@iwamurokids)

## 催し

#### 家族介護教室

味噌を中心とした発酵食品の新たな可能性を探ります。仕込みの実演、熟成前後の味噌の味見などを行います。

日2月29日(木)午後2時～3時半  
場 特別養護老人ホーム 白寿荘西

講師 山田弥一郎さん  
人先着30人

申2月28日(水)までに電話で社会福祉法人まき福祉会  
(☎0256-72-5531)へ

#### 献血(全血)のお知らせ

①日3月7日(木)午前9時半～11時半  
場 西蒲原土地改良区

②日3月7日(木)午後1時半～3時半  
場 岩室観光施設いわむろや

③日3月10日(日)①午前10時～正午、②午後1時半～4時  
場 ウオロク巻店

持ち物 献血手帳・カード、運転免許証などの身分証明書

☎健康福祉課健康増進係 (0256-72-8380)

#### 令和5年度 第10回西蒲区自治協議会

1月25日(木)、岩室地区公民館で、第10回西蒲区自治協議会が開催されました。主な内容は次のとおりです。

①各部会の状況について  
②区自治協議会会長会議の報告について

※詳しくは、区ホームページをご覧ください

#### ■次回開催

日2月29日(木)午後から  
場 岩室地区公民館  
☎地域総務課 企画・地域振興グループ (0256-72-8143)

《広告欄》