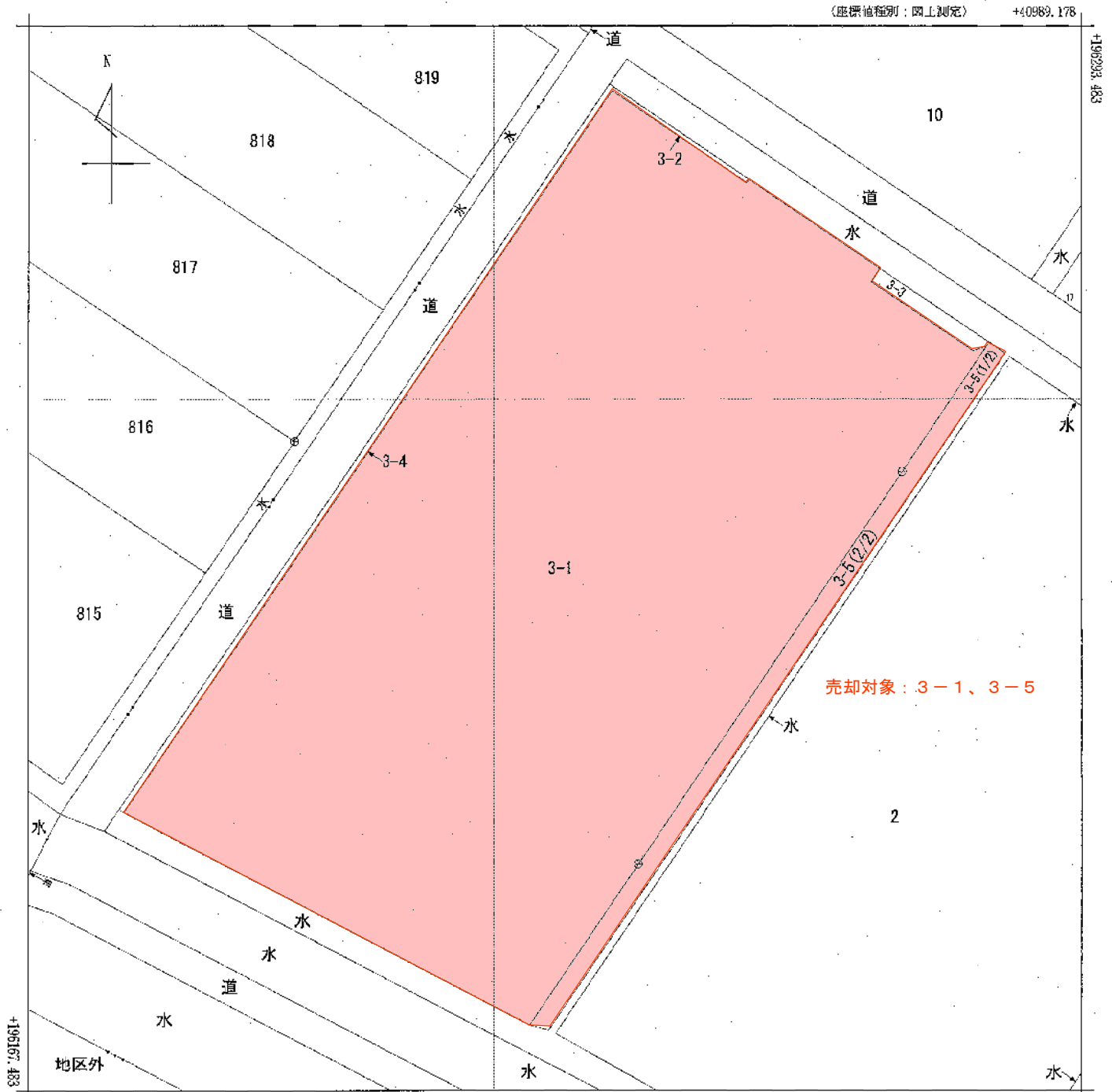


【参考資料3】公図



+40864.178 (座標値補正; 区上測定)
 (注) 国土交通省国土地理院が公表した座標補正パラメータ(touhokuta:heiyouki2011.par)による修正がされています。

地番区域見出
 三方

請求分	所在	新潟市西蒲区三方				地番	3番1		
出縮力尺	1/500	精度区分	甲三	座標系番号 は記号	Ⅷ	分類	地図(法第1.4条第1項)	種類	地籍図
作成年月日					備付年月日 (原図)			補記事項	