

議会報告会 アンケート集計結果(傍聴者) 全区合計

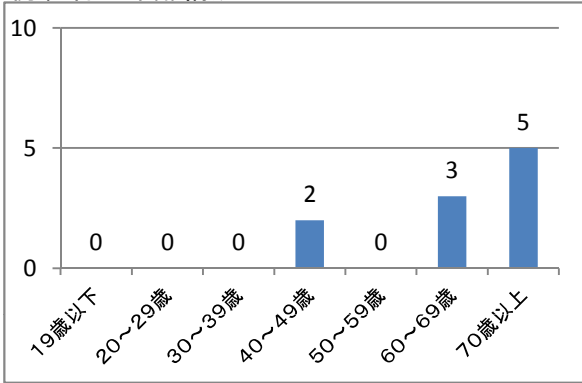
傍聴人数: 18人

回収数: 10人

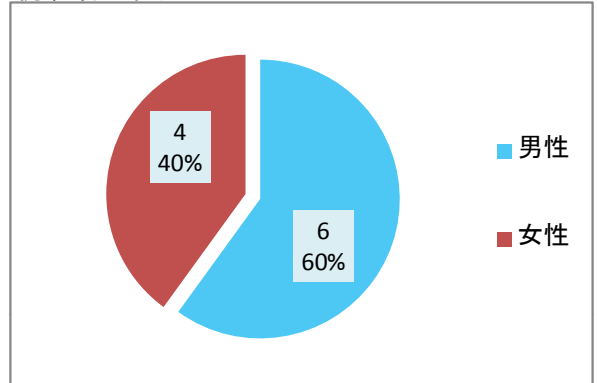
回収率: 56%

1	年齢	19歳以下	20~29歳	30~39歳	40~49歳	50~59歳	60~69歳	70歳以上		
		0	0	0	2	0	3	5		
2	性別	男性	女性							
		6	4							
3	住所	北区	東区	中央区	江南区	秋葉区	南区	西区	西蒲区	市外
		2	1	3	1	1	1	0	0	1
4	報告会の周知	市報にいがた	市議会だより	ホームページ	チラシ	ポスター	会派・議員	新聞	テレビ等	その他
		5	1	0	2	0	1	2	0	2
5	報告会の参加	初めて	2回目	3回目	4回目	5回目	6回目			
		6	2	0	1	0	1			
6	座長からの議会報告	わかりやすかった	どちらともいえない	わかりにくかった	回答なし					
		2	5	1	2					

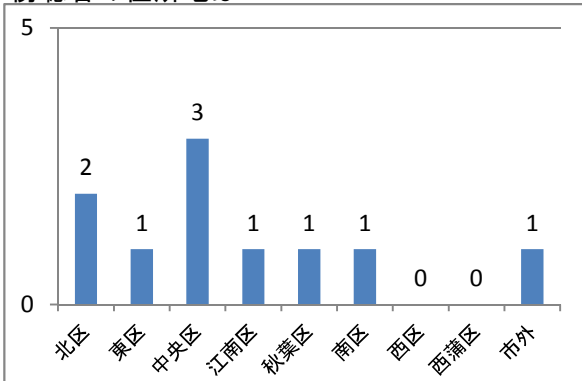
傍聴者の年齢構成は？



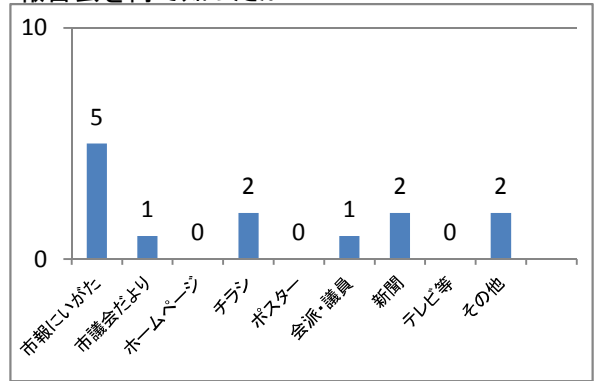
傍聴者の性別は？



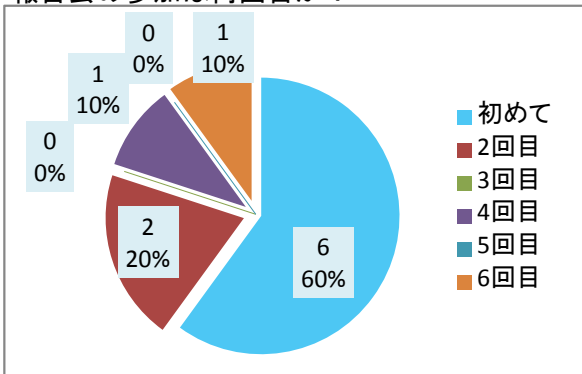
傍聴者の住所地は？



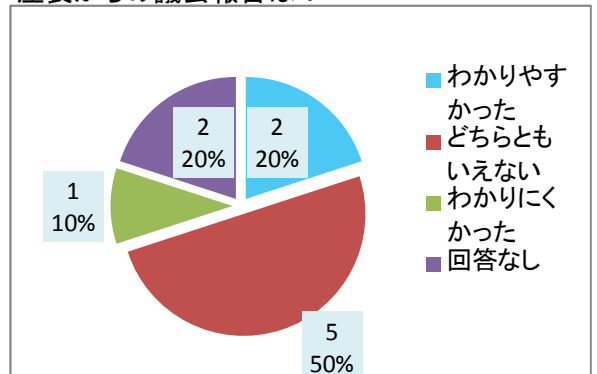
報告会を何で知ったか？



報告会の参加は何回目か？



座長からの議会報告は？



議会報告会 アンケート集計結果(傍聴者) 北・東・中央・江南・西区・西蒲区(大学・高校)合計

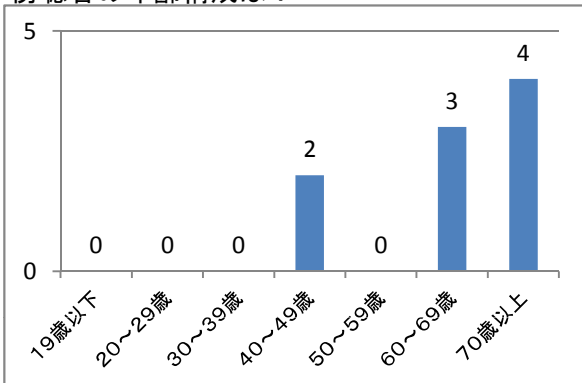
傍聴人数: 16人

回収数: 9人

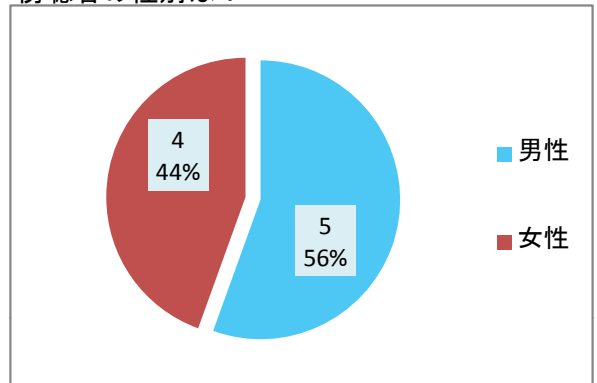
回収率: 56%

1	年齢	19歳以下	20~29歳	30~39歳	40~49歳	50~59歳	60~69歳	70歳以上			
		0	0	0	2	0	3	4			
2	性別	男性	女性								
		5	4								
3	住所	北区	東区	中央区	江南区	秋葉区	南区	西区	西蒲区	市外	
		2	1	3	1	0	1	0	0	1	
4	報告会の周知	市報にいがた	市議会だより	ホームページ	チラシ	ポスター	会派・議員	新聞	テレビ等	その他	
		4	1	0	2	0	1	2	0	2	
5	報告会の参加	初めて	2回目	3回目	4回目	5回目	6回目				
		5	2	0	1	0	1				
6	座長からの議会報告	わかりやすかった	どちらともいえない	わかりにくかった	回答なし						
		2	4	1	2						

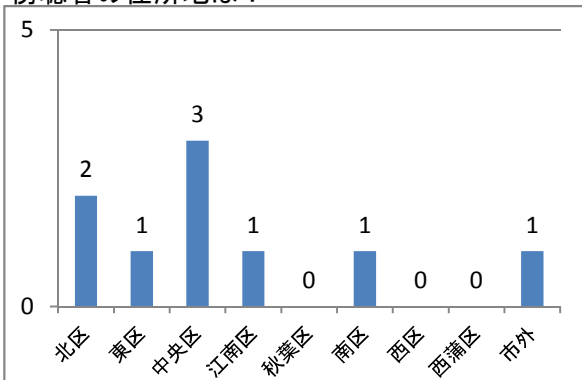
傍聴者の年齢構成は？



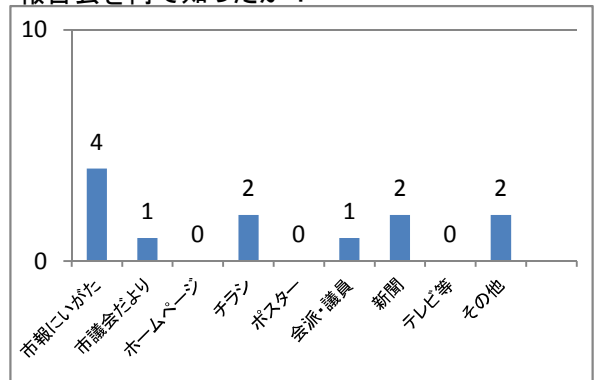
傍聴者の性別は？



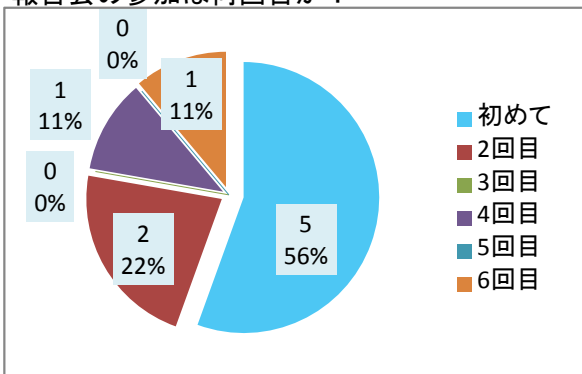
傍聴者の住所地は？



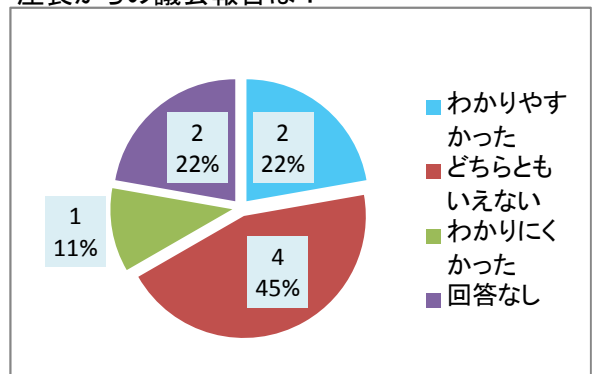
報告会を何で知ったか？



報告会の参加は何回目か？



座長からの議会報告は？



議会報告会 アンケート集計結果(傍聴者) 秋葉・南区(青年会議所)合計

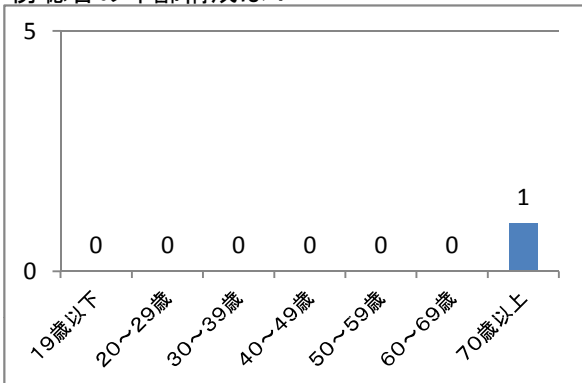
傍聴人数: 2人

回収数: 1人

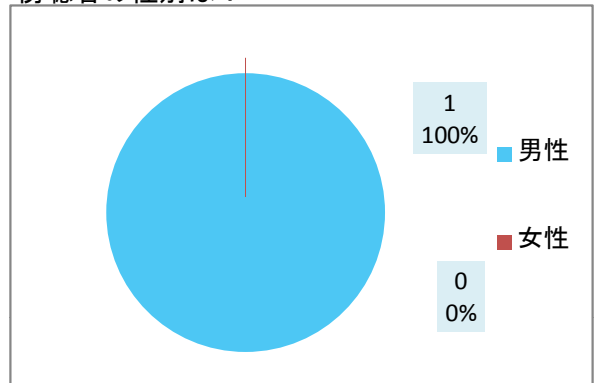
回収率: 50%

1	年齢	19歳以下	20~29歳	30~39歳	40~49歳	50~59歳	60~69歳	70歳以上			
		0	0	0	0	0	0	1			
2	性別	男性	女性								
		1	0								
3	住所	北区	東区	中央区	江南区	秋葉区	南区	西区	西蒲区	市外	
		0	0	0	0	1	0	0	0	0	
4	報告会の周知	市報にいがた	市議会だより	ホームページ	チラシ	ポスター	会派・議員	新聞	テレビ等	その他	
		1	0	0	0	0	0	0	0	0	
5	報告会の参加	初めて	2回目	3回目	4回目	5回目	6回目				
		1	0	0	0	0	0				
6	座長からの議会報告	わかりやすかった	どちらともいえない	わかりにくかった	回答なし						
		0	1	0	0						

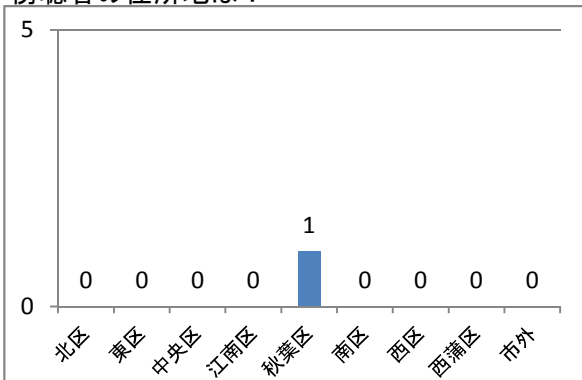
傍聴者の年齢構成は？



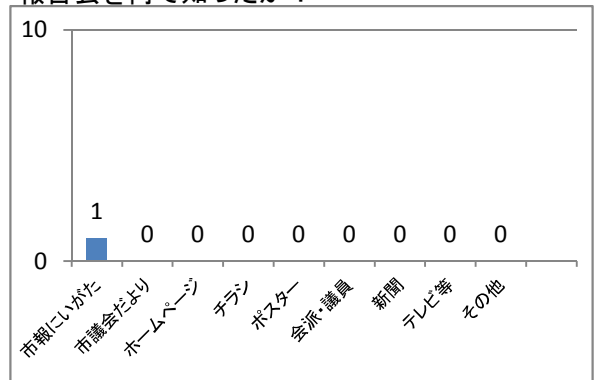
傍聴者の性別は？



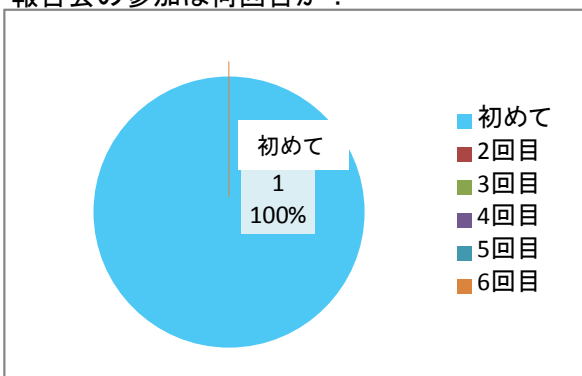
傍聴者の住所地は？



報告会を何で知ったか？



報告会の参加は何回目か？



座長からの議会報告は？

