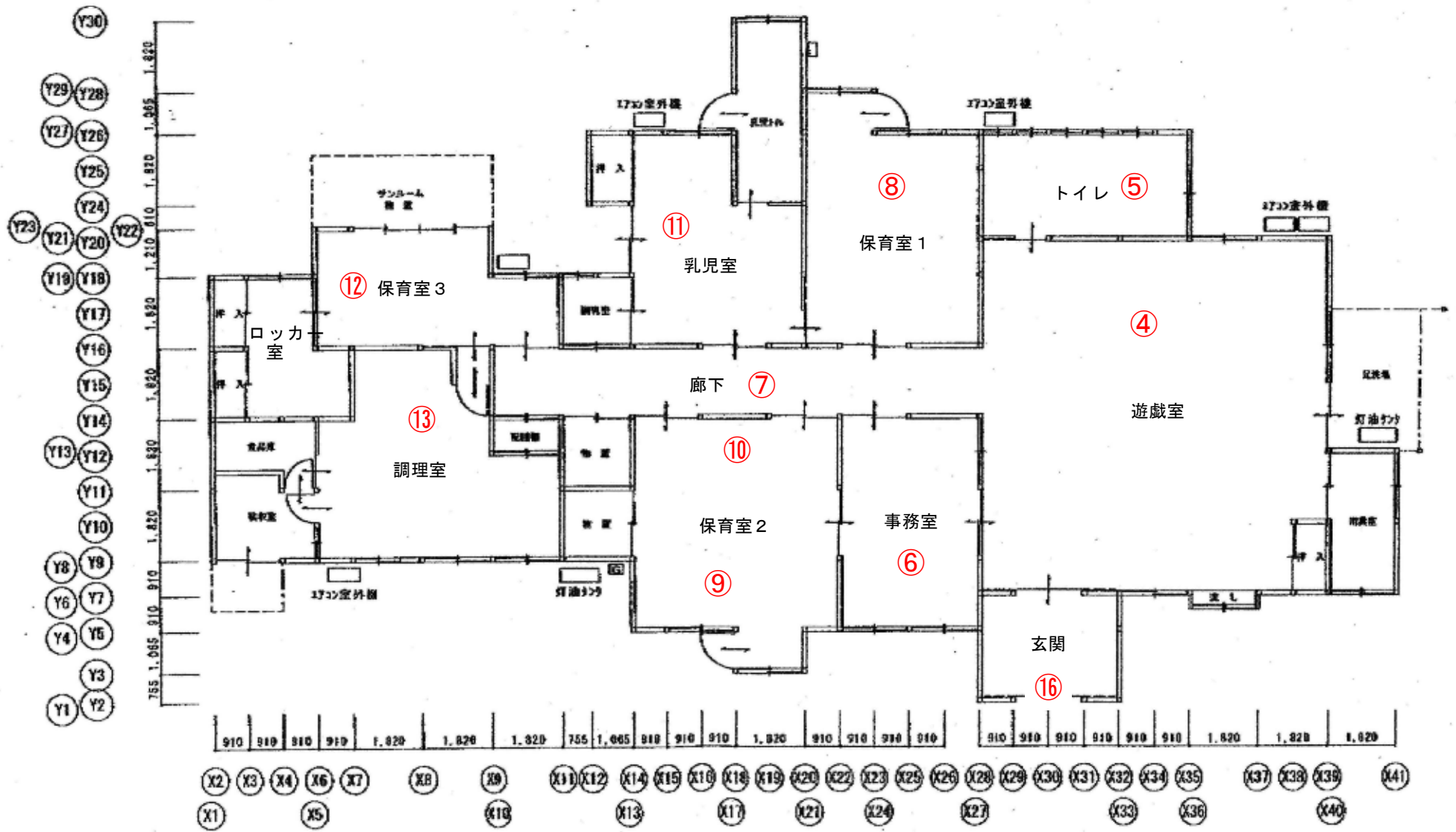


上五十嵐保育園 施設状況写真





平面図 S = 1/100.

①施設外観



②施設真横



③正面玄関



④遊戯室



⑤トイレ 男性大人用小便器なし



⑥事務室(職員計16人 正規5人、臨時9人、調理員1人、臨時1人)



⑦廊下



⑧保育室1(2歳児:8人)



⑨保育室2(年中:9人・年長:6人) その1



⑩保育室2(年中・年長) その2



⑪乳児室(0歳児:3人、1歳児:5人)



⑫保育室3(年少:9人) ロッカー室・調理室への通り道にある



⑬調理室



⑭プール



⑮施設正面 建物下部



⑯玄関 ドアのゆがみ

