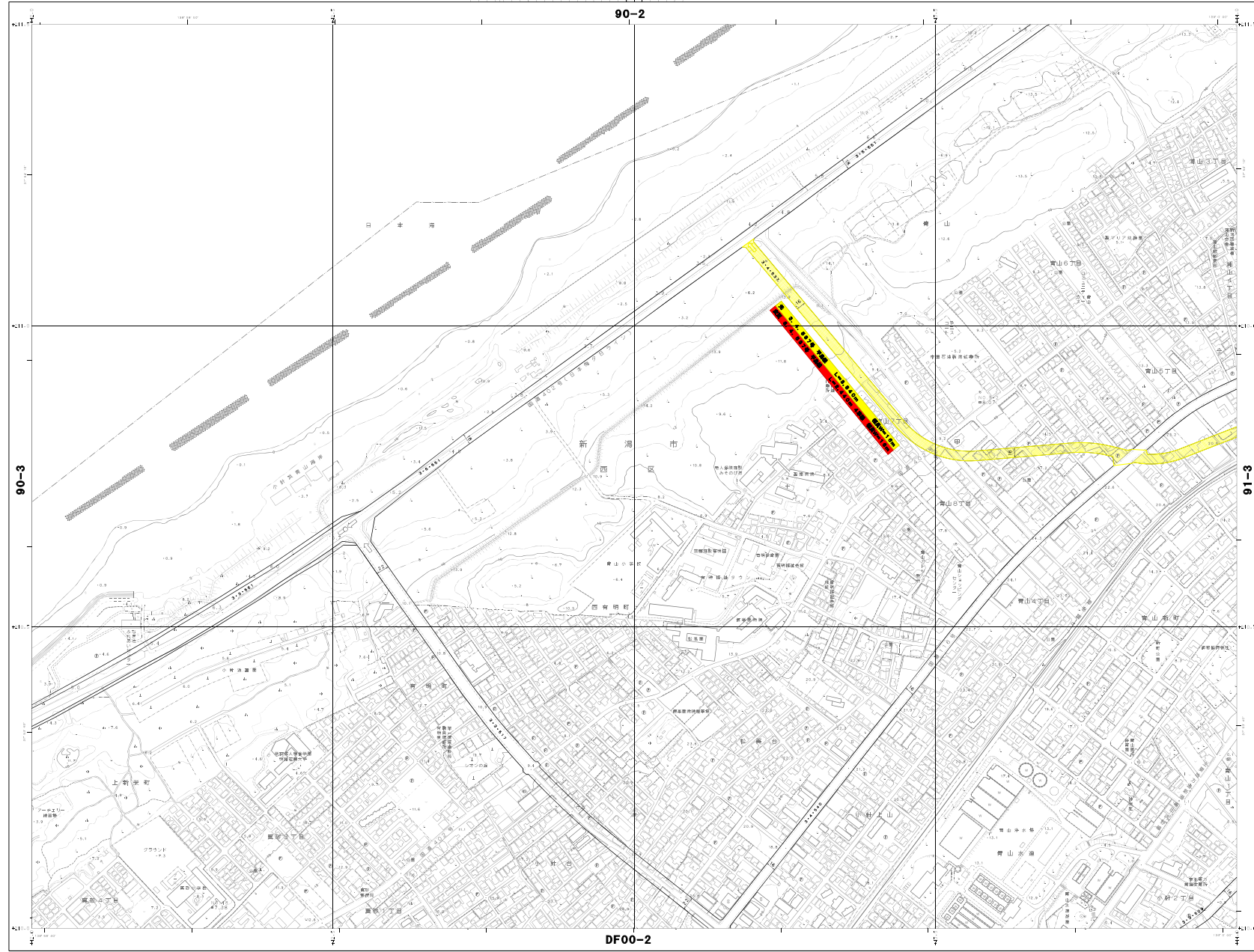


1:2,500 国土基本图
VIII - CF 90-4



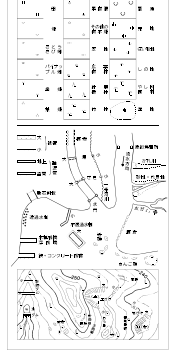
VIII - CF 90-4

		00-3	00-4
	00-2	00-1	00-2
00-3	00-4	00-3	00-4
00-4	00-3	00-4	00-3

記号

▲	▲37.2	▲	▲
●	●25.0	●	●
○	○42.5	○	○
□	□35.6	□	□
△	△26.7	△	△
◇	◇12.5	◇	◇
▽	▽16.4	▽	▽

—	—	—	—
—	—	—	—
—	—	—	—
—	—	—	—
—	—	—	—



この図面は、国土基本図の一部として作成されたものである。
 図面の内容は、国土基本図の作成に当たっての調査結果に基づき、
 最新の調査結果に基づき作成されたものである。
 図面の内容は、国土基本図の作成に当たっての調査結果に基づき、
 最新の調査結果に基づき作成されたものである。

平成10年測量
 1. 平成14年測量結果更新 (CG=14-01 CB=30-31 4122 AB1030)
 2. 平成15年測量結果更新 (CG=14-01 CB=14-05 4122 AB1030)

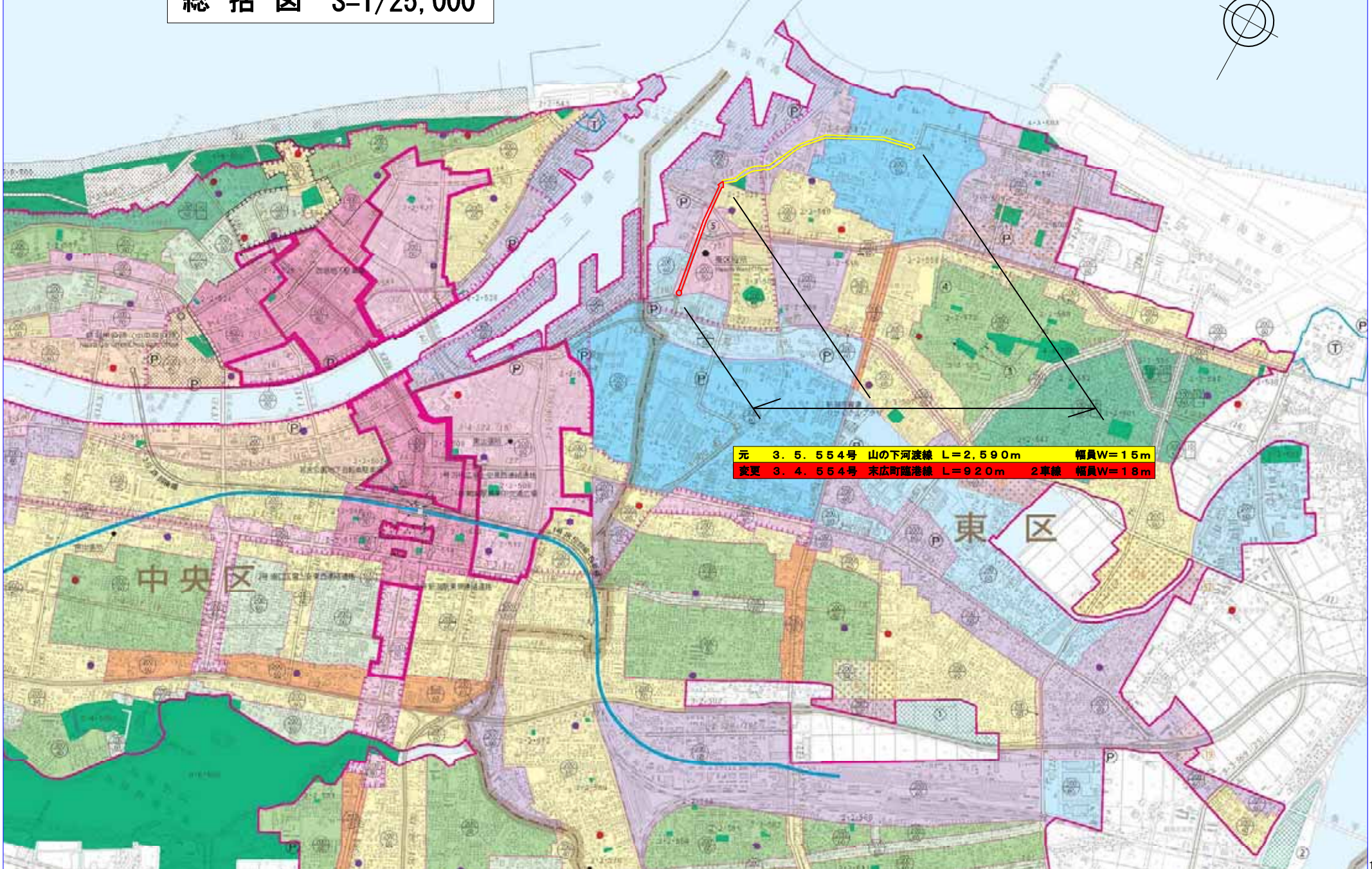
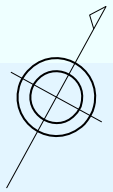
1:2,500

この図面は、国土基本図の一部として作成されたものである。
 (図面番号) VIII - CF 90-4

群馬県 群馬県庁
 群馬県 群馬県庁

VIII - CF 90-4

総括図 S=1/25,000



元	3. 5. 554号	山の河渡線	L=2,590m	幅員W=15m
変更	3. 4. 554号	末広町臨港線	L=920m	2車線 幅員W=18m