

新潟都市計画下水道の変更

(新潟市決定)

新潟都市計画新潟市中部公共下水道「2. 排水区域」を次のように変更する。

また、同公共下水道「3. 下水管渠」中、白山ポンプ場放流渠ほか8幹線を廃止する。

また、同公共下水道「4. その他の施設」に幸西ポンプ場を次のように追加する。

2. 排水区域

「排水区域は総括図表示のとおり」

(備考) 合流及び汚水 面積 約 3,735ha

雨水 面積 約 983ha

4. その他の施設

内 訳	位 置	備 考
幸 西 ポ ン プ 場	新潟市中央区幸西4丁目	約 7,400 m ²

「位置は計画図表示のとおり」

理由

新潟市中部公共下水道は、汚水処理施設の整備と併せて、雨水排除施設の整備を鋭意進めている。

この度、中央区の一部地域が市街化区域に編入されたことから、新潟市中部公共下水道の排水区域を拡大するものである。

下水管渠については、都市計画に定める下水管渠の運用基準の変更に伴い、既計画決定の放流渠及び幹線管渠の一部を廃止する。

また、浸水被害の解消を図るため、幸西ポンプ場を追加するものである。

新 旧 対 照 表

1. 下水道の名称

新潟市中心部公共下水道

2. 排水区域

名 称	面 積	備 考
新潟市中心部公共下水道	合流及び汚水 (約 3,705ha) 約 3,735ha	白山排水区 約 230ha
		関屋排水区 約 161ha
		万代排水区 約 315ha
		下所島排水区 約 65ha
		鳥屋野排水区 約 1,135ha
		坂井輪排水区 約 843ha
		浦山排水区 約 120ha
		姥ヶ山排水区 (約 255ha) 約 262ha
		出来島排水区 約 96ha
		曾野木排水区 (約 100ha) 約 123ha
	五十嵐排水区 約 385ha	
	雨 水 (約 953ha) 約 983ha	坂井輪排水区 約 20ha
		浦山排水区 約 97ha
		姥ヶ山排水区 (約 255ha) 約 262ha
		出来島排水区 約 96ha
		曾野木排水区 (約 100ha) 約 123ha
五十嵐排水区 約 385ha		

「区域は総括図表示のとおり」

() 内は既決定

3. 下水管渠

(イ) 合流式管渠

内 訳	位 置		備考
	起 点	終 点	
(白山ポンプ場放流渠) —	(新潟市中央区一番堀通町) —	(新潟市中央区一番堀通町) —	廃止
関 屋 幹 線	新潟市中央区網川原1丁目	新潟市中央区美咲町1丁目	
(関屋ポンプ場放流渠) —	(新潟市中央区関南町) —	(新潟市中央区関南町) —	廃止
(古信濃川ポンプ場放流渠) —	(新潟市中央区万代島) —	(新潟市中央区三和町) —	廃止
(万代ポンプ場放流渠) —	(新潟市中央区竜が島1丁目) —	(新潟市中央区沼垂東6丁目) —	廃止
(下所島ポンプ場放流渠) —	(新潟市中央区幸西4丁目) —	(新潟市中央区幸西4丁目) —	廃止
鳥 屋 野 幹 線	新潟市中央区太右エ門新田	新潟市中央区女池南1丁目	
網 川 原 1 号 幹 線	新潟市中央区鳥屋野	新潟市中央区網川原1丁目	
中部下水処理場放流渠	新潟市中央区大島	新潟市中央区親松	
坂 井 輪 幹 線	新潟市中央区美咲町1丁目	新潟市西区平島3丁目	
(坂井輪ポンプ場放流渠) —	(新潟市西区平島3丁目) —	(新潟市西区平島3丁目) —	廃止
(大曲ポンプ場放流渠) —	(新潟市西区坂井1丁目) —	(新潟市西区坂井東2丁目) —	廃止
(関新ポンプ場放流渠) —	(新潟市中央区関新2丁目) —	(新潟市中央区関新2丁目) —	廃止
(小新ポンプ場放流渠) —	(新潟市西区小新) —	(新潟市西区小新) —	廃止

「区域は総括図表示のとおり」

() 内は既決定

4. その他の施設

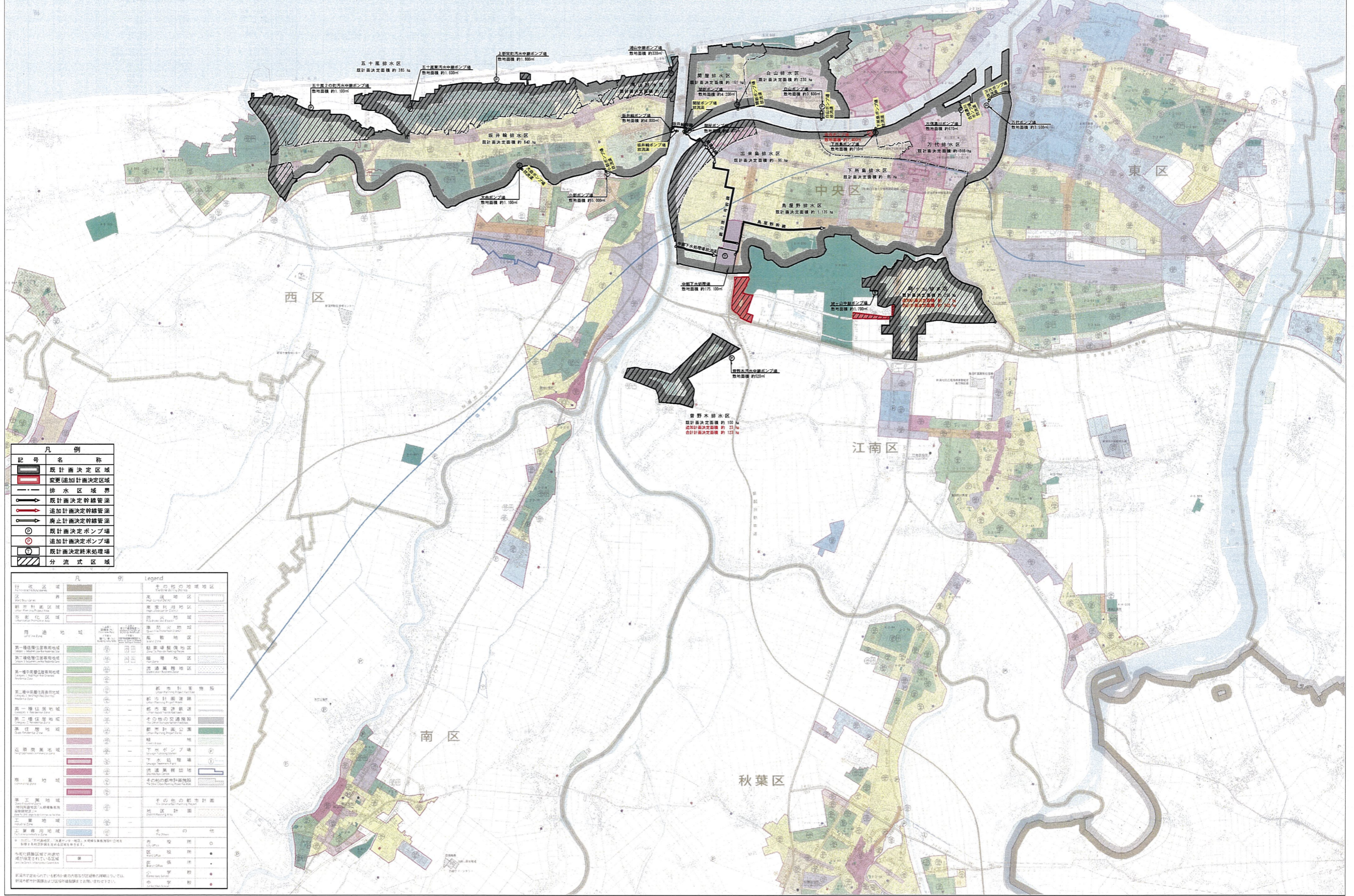
内 訳	位 置	備 考
白 山 ポ ン プ 場	新潟市中央区一番堀通町	約 3,800 m ²
関 屋 ポ ン プ 場	新潟市中央区関南町	約 2,400 m ²
古 信 濃 川 ポ ン プ 場	新潟市中央区三和町	約 670 m ²
万 代 ポ ン プ 場	新潟市中央区沼垂東 6 丁目	約 3,500 m ²
下 所 島 ポ ン プ 場	新潟市中央区幸西 4 丁目	約 710 m ²
坂 井 輪 ポ ン プ 場	新潟市西区平島 3 丁目	約 4,800 m ²
浦 山 中 継 ポ ン プ 場	新潟市西区浦山 3 丁目	約 330 m ²
姥ヶ山中継ポンプ場	新潟市中央区長潟	約 1,700 m ²
大 曲 ポ ン プ 場	新潟市西区坂井東 2 丁目	約 1,100 m ²
曾野木汚水中継ポンプ場	新潟市江南区曾川	約 520 m ²
五十嵐 2 の町汚水中継ポンプ場	新潟市西区五十嵐 2 の町	約 1,100 m ²
五十嵐東汚水中継ポンプ場	新潟市西区五十嵐東 3 丁目	約 1,600 m ²
上新栄町汚水中継ポンプ場	新潟市西区上新栄町	約 1,800 m ²
関 新 ポ ン プ 場	新潟市中央区関新 2 丁目	約 4,200 m ²
小 新 ポ ン プ 場	新潟市西区小新	約 5,000 m ²
中 部 下 水 処 理 場	新潟市中央区太右ヱ門新田	約 175,100 m ²
(一)	(一)	(一)
幸 西 ポ ン プ 場	新潟市中央区幸西 4 丁目	約 7,400 m ²

「位置は総括図表示のとおり」

() 内は既決定

新潟市都市計画下水道の変更 (新潟市決定)
 新潟市中部公共下水道 総括図 (合流及び汚水) 縮尺 1 : 25,000

既計画決定面積 約 3,705 ha
 追加計画決定面積 約 30 ha
 合計計画決定面積 約 3,735 ha



凡例

記号	名称
(Solid black area)	既計画決定区域
(Hatched area)	追加計画決定区域
(Dashed line)	排水区域界
(Solid line with arrow)	既計画決定幹線管渠
(Dashed line with arrow)	追加計画決定幹線管渠
(Dotted line with arrow)	廃止計画決定幹線管渠
(Circle with dot)	既計画決定ポンプ場
(Circle with cross)	追加計画決定ポンプ場
(Circle with diagonal lines)	既計画決定終末処理場
(Circle with horizontal lines)	分流式区域

Legend

行政区域	凡例	例	その他の地域
区	市	町	村
市街地	市街地	市街地	市街地
第一種市街地	第一種市街地	第一種市街地	第一種市街地
第二種市街地	第二種市街地	第二種市街地	第二種市街地
第三種市街地	第三種市街地	第三種市街地	第三種市街地
工業地	工業地	工業地	工業地
農用地	農用地	農用地	農用地
緑地	緑地	緑地	緑地
その他	その他	その他	その他

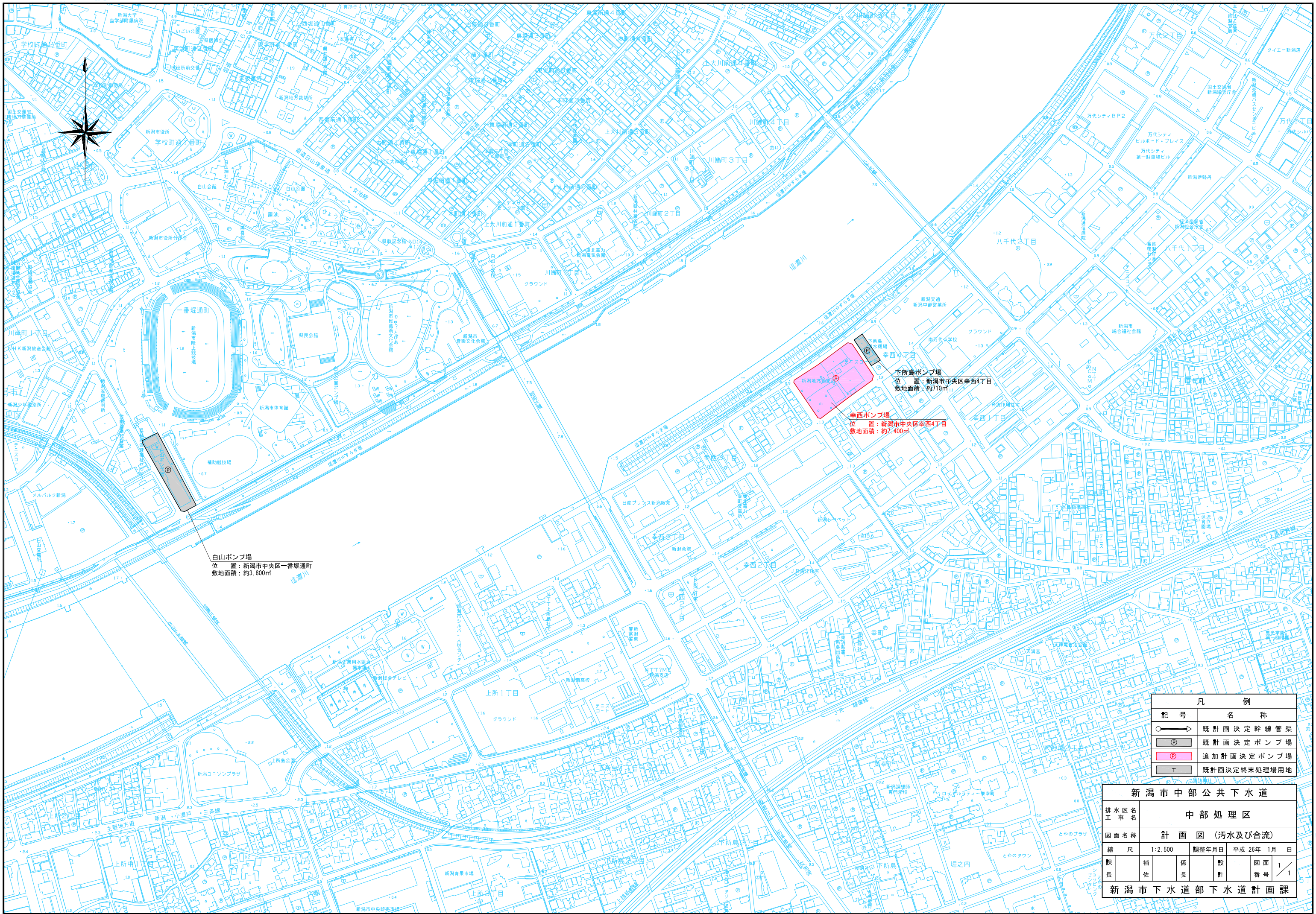
新潟市都市計画下水道の変更 (新潟市決定)
 新潟市中部公共下水道 総括図 (雨水) 縮尺 1:25,000

既計画決定面積 約 953 ha
 追加計画決定面積 約 30 ha
 合計計画決定面積 約 983 ha



記号	名称
	既計画決定区域
	変更(追加)計画決定区域
	排水区域界

凡例 Legend	
行政区域 (Municipal Area)	その他の地域地区 (Other Regional Areas)
区 (Ward)	高度地区 (High-Rise Area)
都市計画区域 (City Planning Area)	高度利用地区 (High-Intensity Use Area)
市街区域 (Urban Area)	第一種住居地域 (First-Order Residential Area)
用途地域 (Use District)	第二種住居地域 (Second-Order Residential Area)
第一種住居地域 (First-Order Residential Area)	第三種住居地域 (Third-Order Residential Area)
第二種住居地域 (Second-Order Residential Area)	第四種住居地域 (Fourth-Order Residential Area)
第三種住居地域 (Third-Order Residential Area)	第五種住居地域 (Fifth-Order Residential Area)
第四種住居地域 (Fourth-Order Residential Area)	第六種住居地域 (Sixth-Order Residential Area)
第五種住居地域 (Fifth-Order Residential Area)	第七種住居地域 (Seventh-Order Residential Area)
第六種住居地域 (Sixth-Order Residential Area)	第八種住居地域 (Eighth-Order Residential Area)
第七種住居地域 (Seventh-Order Residential Area)	第九種住居地域 (Ninth-Order Residential Area)
第八種住居地域 (Eighth-Order Residential Area)	第十種住居地域 (Tenth-Order Residential Area)
第九種住居地域 (Ninth-Order Residential Area)	その他 (Others)
第十種住居地域 (Tenth-Order Residential Area)	



白山ポンプ場
 位置：新潟中央区一番堀通町
 敷地面積：約3,800㎡

幸西ポンプ場
 位置：新潟中央区幸西4丁目
 敷地面積：約7,400㎡

下所島ポンプ場
 位置：新潟中央区幸西4丁目
 敷地面積：約710㎡

凡 例	
記号	名称
○→	既計画決定幹線管渠
Ⓧ	既計画決定ポンプ場
Ⓧ	追加計画決定ポンプ場
T	既計画決定終末処理場用地

新潟市中部公共下水道	
排水区名	中部処理区
図面名称	計 画 図 (汚水及び合流)
縮 尺	1:2,500
調整年月日	平成 26年 1月 日
製 長	補 佐
係 長	整 計
図 面 番 号	1 / 1
新潟市下水道部下水道計画課	