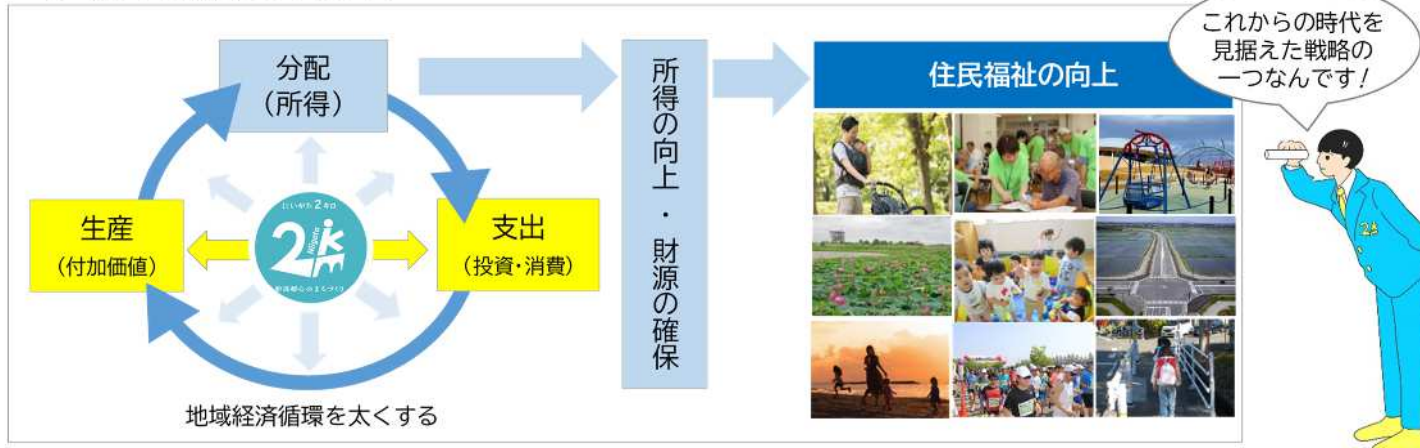


## なぜ「にいがた2km」の活性化に注力しているの？

- ◆ 新潟市では、JR 新潟駅の約 60 年ぶりのリニューアルと鉄道を挟んだ南北の市街地がつながる「まちづくりの大きな転換期」を迎えています。また、「佐渡島の金山」の世界遺産登録も関係各位の多大なる尽力により、目前に迫っている状況にあります。
- ◆ 新潟市が迎えているこの好機を「追い風」に、新潟圏域の地域経済循環を太くし、市民所得の向上と財源の確保を図りながら、新潟市民の皆さまの安心安全の確保や子育て支援、介護・福祉の充実といった住民福祉を向上させていくための戦略的な取組の一つが「にいがた2km」の活性化です。
- ◆ また、国全体が迎えている人口減少時代において、県都である新潟市が広く新潟県の発展をリードし、躍進していくための取組ともなります。



## 地域経済循環を太くするための「にいがた2km」の役割は？

### I ビジネスを創り出すまち —投資を呼び込む—

- 新潟圏域でのビジネス展開と雇用を拡大させるために、にいがた2kmで進むビルの建替とあわせた戦略的な企業誘致などによって民間投資を促進します。

- <主な取組>
- ◆ 再開発事業などによる老朽化した建築物の更新の促進
  - ◆ 県と連携した企業誘致の推進
  - ◆ にいがた2kmのまちづくりビジョンの積極的な発信



### II 賑わいを創り出すまち —消費を呼び込む—

- にいがた2kmが、コンベンション機能や宿泊業、飲食サービス業、小売業の日本海側最大の集積地である強みを活かし、国内外の多くの人々から訪れてもらうことで、新潟圏域での消費を拡大させます。

- <主な取組>
- ◆ 佐渡と連携した誘客の推進 [拡充]
  - ◆ 食をツールとした誘客の推進 [新規]
  - ◆ 新潟×佐渡マラソンシナジー [新規]
  - ◆ マンガ・アニメ情報館・マンガの家
  - ◆ にいがた2km 食花マルシェの開催



### III 新たな付加価値を創り出すまち

- 国内外と広くつながる企業群や新進IT企業等が集積するにいがた2kmの強みを活かし、各区の魅力が詰まった新しい商品やサービス、売り方を創出します。

- <主な取組>
- ◆ 区の魅力的なモノ・コトをオープンイノベーションで事業化 [新規]
  - ◆ にいがた2kmの魅力創造や区との連携促進事業を支援 [拡充]

- にいがた2kmを舞台に、次代を担う人材がつながり合うことで、まちに新たな価値を生み出し、我がまちへの誇りと愛着を育みます。

- <主な取組>
- ◆ 多様なつながりを創る「(仮)にいがた2km学校」の開講 [新規]
  - ◆ 地域の潜在資源を活用したリノベーションまちづくりの推進 [新規]



ビジネスしたい都市、訪れたい都市、住みたい都市として選ばれることが大切!



## にいがたに元気・活気・活力を！ ともにつくろう あたらしいにいがた

にいがた2kmは、新潟市のあたらしいまちづくり。  
にいがた2kmは、すべての区とつながり、地域の魅力を国内外に伝える中継点。  
かつて舟運でつなぎ栄えた「みなとまち」には、今も、にぎわいを生み出すバックボーンが息づいている。  
にいがた2kmは、あらゆる交流を生み出し、ビジネスや学び、文化を広げる拠点。  
住む人も訪れる人も、誰もが愛着をもてるまちへ。  
あなたといっしょに、にいがたの未来をつくる。  
にいがたに元気、活気、活力を！

(にいがた2kmは、新潟駅-万代-万代島-古町を直線で結ぶと、ほぼ2kmとなることから名づけました。)



① 古町地区空き店舗活用事業 15,821千円

古町地区の空き店舗に出店する方に、改装費や家賃の一部を補助します。空き店舗を活用した、出店者の理想の店づくりを応援することで、魅力的な個店が集まる古町を目指します。

② まちなみ整備なびらね協定促進事業 5,500千円

芸者さんが似合うまちなみに大変身！情緒や風情を感じるまちを目指して、市民の皆さまが取り組む古町花街エリアのまちなみ整備を応援します。

③ 西堀通5番町地区第一種市街地再開発事業 733,500千円

古町地区のシンボルであった新潟三越とその周辺の建物において、商業施設やオフィス、住宅を整備する再開発事業を支援することにより、災害に強く、賑わいのあるまちづくりを進めます。

④ 古町ルフル周辺公共空間滞在価値向上事業 4,000千円 新規

古町ルフルの周辺で官民一体となったまちづくりがどんどん進んでいる中、古町7モールにおいても道路空間の再構築や良好な景観の誘導などの基本方針を作成し、居心地のいい空間づくりを進めます。

⑤ 新潟駅南口西地区新潟都心地域優良建築物等整備事業 525,300千円

新潟駅南でオフィス、学校と住宅の複合開発が進行中！新潟市の玄関口にふさわしい、高度な機能と風格を備えた都市空間を形成する開発事業を支援します。

⑥ 東大通“人中心の空間づくり”推進事業 22,800千円

にいがた2kmの玄関口「東大通」の将来の姿を見据えて、道路空間にオープンカフェやベンチを設置する社会実験を実施。その効果や課題を検証し、今後の道路整備に向けた基本方針を検討します。

⑦ 緑のまちなか空間創造事業 30,000千円 拡充

MACHINIWA(まちにわ)～まちに“庭”、まちに“輪”を～のコンセプトのもと、フラワーハンギングやプランターの設置により花と緑の装飾を加え、まちなかの歩行者空間を華やかに彩ります。

⑧ にいがた2kmの魅力発信 4,300千円

特設ホームページ「にいがた2kmニュース」をはじめとしたSNSなどを活用し、にいがた2kmの“今”をわかりやすくお届けします。ぜひご覧ください！

# にいがたに 元気・活気・活力を！

— 令和6年度 にいがた2km関連 主な事業 —



**新たな都心軸が誕生  
令和6年3月31日  
新潟駅バスターミナル供用開始！**

- 鉄道とバス、バスからバスへの乗り換えがより便利に
- 長潟、女池方面から万代、古町、市役所行き直通バスの新設

⑨ 万代広場整備事業 3,064,000千円

令和6年度上半期は、旧構造物(西側連絡通路、バスターミナル等)の撤去を行い、下半期から西側(一般車整理場、タクシープール等)の整備に着手する予定です。



## I ビジネスを創り出すまち

⑩ 戦略的な企業誘致の推進 356,000千円

政令市トップクラスの企業進出支援制度や企業ニーズに沿ったオフィスフロアの整備促進制度、民間の知見とネットワークの活用により、にいがた2kmエリアへのIT企業や本社機能の誘致をさらに推進し、新潟市への新たな人の流れや魅力的で良質な雇用の場の創出を図ります。

## II 賑わいを創り出すまち

⑪ 佐渡連携誘客事業 39,000千円 拡充

佐渡と新潟、ダブルでわくわく観光年！佐渡観光もいいけれど、一緒に新潟市も観光してみよう。新潟市をお得に楽しめる企画や世界遺産登録時には市内装飾で佐渡と一緒に祝いします！

## III 新たな価値を創り出すまち

⑫ 多様なつながりを創る「(仮称)にいがた2km学校」 6,000千円 新規

あなたはまだこのまちの豊かさを知らない!?多様な人が集まる「にいがた2km」を舞台に、新潟のまちを知り、人と出会い、ともに考える「(仮称)にいがた2km学校」を開講します。

⑬ 地域の潜在資源を活用したリノベーションまちづくり推進事業 13,400千円 新規

建物単体の再生を超えて、どうすればエリアの価値を高め、豊かなまちの未来を築いていけるか。ともに考え、人も、事業も育てていく。リノベーションまちづくりが始まります。

⑭ にいがた2km・8区オープンイノベーション推進事業 にいがた2km魅力創造・8区連携支援補助金 35,000千円 新規

企業・大学・行政・地域団体などの、多様な主体が繋がり・共創する「オープンイノベーション」により、にいがた2kmと8区の連携をさらに推進。国内外から稼げる事業を新たに創造します。

次代を担う人材同士がつながり、新しいコトを起こす取組につなげます。

遊休不動産や歴史的資源を活かすまちづくり手法を学び、実践します。

地域の産物や多彩な観光スポットから新たな付加価値を創り出します。

