

みなとまち新潟 歴史探訪 ③1

問 歴史文化課
☎025-226-2584

明治・大正時代の新津油田と原油輸送

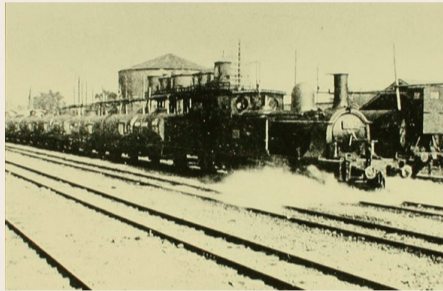
明治時代、新津町(秋葉区)や関屋(中央区)には多くの製油所があり、主に新津油田から運ばれた原油が灯油や機械油などの石油製品に精製されていました。

明治前期、原油は各鉦区から新津町までは樽に入れて背負うなど人力で、関屋までは荷舟に移して能代川、小阿賀野川、信濃川を運ばれました。明治30(1897)年に北越鉄道の沼垂駅・一ノ木戸(現在の東三条)駅間が開業すると輸送手段に鉄道が加わり、新津駅と矢代田駅には原油貯蔵タンクが設置されました。

鉄道開業後も、荷舟は川沿いの製油所に直接原油を運び込める利便性を生かして引き続き活躍しました。金津鉦区から小須戸町雁巻(秋葉区)の信濃川船着き場につながるパイプラインが敷かれ、輸送の効率化が図られました。時代と共に原油の輸送手段は近代化・多様化しましたが、川の荷舟は日本屈指の油田として繁栄した明治・大正期の新津油田を輸送面から支えました。



原油を積んだ荷舟が能代川を行く
(新津図書館蔵)



新津駅前の原油貯蔵タンクと原油輸送車
(新津鉄道資料館蔵)

おでかけナビ

日日時 対象 定員 参加費 申し込み

水の駅「ビュー福島潟」

北区前新田 ☎025-387-1491
開館時間9:00~17:00 ※月曜休館

- 自然ウォーク 3/14(土)13:30~15:30 定先着20人 無料
 - 福島潟フォトコンテスト入賞作品展 3/20(祝)~5/6(振休) 入館料(一般400円、小・中学・高校生200円、就学前児無料)
 - 菜美知子写真講座 3/20(祝)13:30~15:30 定先着120人 入館料
 - バードウォッチング 3/28(土)10:00~12:00 定先着20人 無料
 - 菜の花小道作り 4/4(土)10:00~12:00 定先着20人 無料
- 3/4(水)9:00から電話で同館

新津鉄道資料館

秋葉区新津東町2 ☎0250-24-5700
開館時間9:30~17:00 ※火曜休館

- 新収蔵品展 3/9(月)まで
- 鉄道模型走行会 3/20(祝)~22(日)
- 空想鉄道旅行プラン発表会 3/20(祝)14:00~16:00
- 実物車両公開 3/22(日)10:00~15:30 ※11:30~13:00は運転席の見学不可

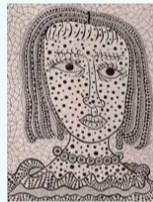


新潟市美術館

中央区西大畑町 ☎025-223-1622 開館時間9:30~17:00
※4/1(水)からは18:00まで。月曜休館

●収蔵品による企画展「草間彌生+アメリカに渡ったアーティストたち」

4/12(日)まで
一般500円、高校・大学生400円
※中学生以下、障がい者手帳を持つ人と一部の介助者は無料。3/28(土)14:00に展示解説を実施



草間彌生(自画像) 1995年、エッチング、新潟市美術館蔵

●コレクション展Ⅲ「かわいい!かわいい!」

4/19(日)まで 一般200円、高校・大学生150円、小・中学生100円 ※企画展観覧券で観覧可。3/21(土)14:00、29(日)11:00に展示解説を実施

●美術講座「和紙のはなし」

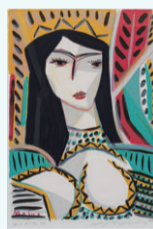
3/14(土)14:00~15:30 定先着100人 無料

新津美術館

秋葉区蒲ヶ沢 ☎0250-25-1300 開館時間10:00~17:00
※月曜、3/24(火)~4/10(金)休館

●企画展「西蒲区の隠れた名品展」

3/22(日)まで
一般500円、高校・大学生300円
※中学生以下、障がい者手帳を持つ人と一部の介助者は無料



池田満寿夫 《庭の中の女》1987年 西川出張所蔵

●コレクション展Ⅲ「北国の人 小島丹彦」

3/22(日)まで 無料
●ミュージアムコンサート 3/20(祝)11:00、13:30 ※各45分 無料(当日の企画展観覧券が必要)

史跡古津八幡山 弥生の丘展示館

秋葉区蒲ヶ沢 ☎0250-21-4133 開館時間10:00~17:00
※月曜、3/24(火)休館

●企画展「弥生時代後期の北越と北陸・長野との交流」

3/29(日)まで 無料

文化財センター

西区木場 ☎025-378-0480
開館時間9:00~17:00 ※月曜、3/24(火)休館

●企画展「成熟した狩猟・採集社会」

3/15(日)まで 無料

●ボランティア作品展

同館ボランティアによる土器・裂き織りの作品展示 3/20(祝)~4/5(日) 無料

歴史博物館みなとぴあ

中央区柳島町2 ☎025-225-6111
開館時間9:30~17:00 ※4/1からは18:00まで。月曜休館

無料

●収蔵品展「歴史で見る新潟市とスポーツ」

今年度の新収蔵品展を同時開催 3/22(日)まで

●和とじのオリジナルノート作り

3/7(土)・8(日)14:00~15:30 定先着10人

●堀とさくらのコンサート

4/5(日)13:00~15:30

會津八一記念館

新潟日報メディアシップ5階 ☎025-282-7612
開館時間10:00~18:00 ※月曜休館

●企画展「會津八一と酒〜一杯一杯復一杯」

3/29(日)まで 一般500円、大学生300円、高校生200円、小・中学生100円 ※土・日曜、祝日は小・中学生無料



あんしん・生きがい

シニア通信 16

問 市社会福祉協議会
☎025-243-4370
高齢者支援課
☎025-226-1290

ボランティア活動を始めませんか?

ボランティアは自分が関心のあるテーマやできることから始められる身近な活動です。

新潟市には各区にボランティア・市民活動センターがあり、ボランティア活動に参加したい人と手伝ってほしい人をつなぎ、多くの人がボランティアに参加できるよう支援しています。

社会のため、生きがいや仲間づくりのため、ボランティア活動に参加しませんか?

ボランティアコーディネーターに聞きました

一言でボランティアといっても、活動内容や場所、関わり方はそれぞれの人の思いによって異なります。福祉施設への訪問や子ども食堂などの身近なお手伝いから、趣味や特技を生かした活動などさまざまな分野があります。自分にぴったりのボランティアに出会うために、ぜひご相談ください。



西区ボランティア
コーディネーターの皆さん

ボランティア活動を希望する人は各区の同センターへ

北区(☎025-386-2810)、東区(☎025-272-7731)、中央区(☎025-210-8730または☎025-243-4379)、江南区(☎025-250-7743)、秋葉区(☎0250-24-8345)、南区(☎025-373-3223)、西区(☎025-211-1630)、西蒲区(☎0256-73-3565)

今年度対象の人は3月31日(火)までに接種を
保健管理課(☎025・212・8194)