

# みなとまち新潟 歴史探訪 35

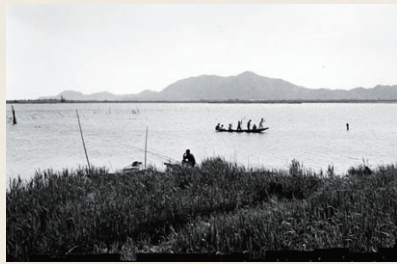
問 歴史文化課  
☎025-385-4290

## ここに鑑潟ありき

西蒲区巻の県農業大学校近くに「ここに鑑潟ありき」と記された石碑があります。旧巻町・旧西川町・旧潟東村にまたがって存在していた鑑潟は、江戸時代後期には約1,500haもある大きな潟でした。潟べりの人々は洪水や湛水に苦しみながら米作りに励みました。収穫量を増やすためにヤチ(潟べりのアシなどの茂み)を開墾し、潟底の土を田に積み上げるなどの努力を続けました。舟を利用した稲刈りも行われました。

人々は潟でコイ、フナなどの魚やカモ、ガンなどの野鳥を捕らえ、ヒシの実やレンコンなどを採り、食料や売り物にしました。また、潟は舟を使った交通路であるとともに、釣りや水浴びなどを楽しむ絶好の遊び場でもありました。

昭和33(1958)年から国営鑑潟干拓建設事業が実施され、潟の干拓と後背地の排水改良が図られました。同41(1966)年に鑑潟はその姿を消し、潟は広大な水田へと生まれ変わりました。人々の生活と密接に結び付いた豊かな潟であった鑑潟は、今では日本有数の穀倉地帯となっています。



鑑潟での舟遊び (昭和37年4月 潟東歴史民俗資料館蔵)



現在の鑑潟干拓地と石碑

# あんしん・生きがい シニア通信 20

問 住環境政策課  
(☎025-226-2815)

## 住まいのリフォーム工事に補助

住宅のバリアフリー化や断熱改修に向けたリフォーム工事の費用の一部を補助しています。

- 対象 60歳以上の方がいる世帯  
※7月15日(水)から対象を全世帯に拡大
- 補助金の額 対象経費の10分の1(上限5万円または10万円)
- 対象工事 手すりの設置、段差の解消、床のノンスリップ化、窓や外壁、床などの断熱改修、ほか  
※補助金の交付決定前に着手した工事は対象外
- 所定の申請書を同課(市役所ふるまち庁舎)へ  
※申請書は同課で配布、市ホームページにも掲載。予算の上限に達し次第終了



詳しくは市ホームページから [「健幸すまい」](#) [検索](#)

分からないことは担当職員がアドバイスをします。工事業者に申請手続きを代行してもらうこともできます。リフォームを検討してみませんか。



住環境政策課 渡邊

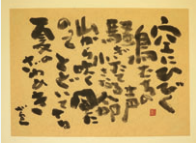
# おでかけナビ

日日時 対象 定員 参加費 申し込み

## 水の駅「ビュー福島潟」

北区前新田 ☎025-387-1491  
開館時間9:00~17:00 ※月曜(祝日の場合翌日)休館

- 「日本の自然」写真展  
日7/19(日)まで  
¥入館料(一般400円、小・中学・高校生200円)
- 昆虫観察会  
日7/19(日)・25(土)9:00、11:00 ※各1時間  
対小学生以上の親子 定各回先着10人 ¥無料  
申7/8(水)9:00から電話で同施設 ※にいがた未来ポイント対象事業
- 収蔵品展  
日7/23(祝)~29(水)  
¥入館料 ▶「福島潟を想って」加藤登紀子



## 新潟市美術館

中央区西大畑町 ☎025-223-1622 開館時間9:30~18:00  
※月曜(祝日の場合翌日)、7/30(木)~8/7(金)休館

- 企画展「丸沼芸術の森所蔵 ベン・シャーン展」  
日7/29(水)まで  
¥一般1,000円、高校・大学生800円  
※中学生以下、障がい者手帳を持つ人と一部の介助者無料。7/12(日)14:00に展示解説を実施
- 講演会「ベン・シャーン〜一篇の詩の最初の言葉が生まれるまで」  
日7/25(土)14:00~15:30 定先着50人 ¥無料
- コレクション展Ⅱ  
ピカソ、新潟ゆかりの作家・末松正樹、佐藤哲三の作品を展示 日12/6(日)まで ¥一般200円、高校・大学生150円 ※企画展観覧券で観覧可
- 美術講座「ヒッピーの時代〜アメリカの60年代」  
日7/18(土)14:00~15:30 定先着50人 ¥無料

## 歴史博物館みなとぴあ

中央区柳島町2 ☎025-225-6111 開館時間9:30~18:00  
※月曜(祝日の場合翌日)、7/28(火)休館

※きょう5日は施設整備のため休館(レストランは営業)

- ①企画展「潟のくらし」展  
日7/11(土)~8/23(日)  
¥一般500円、高校・大学生300円
- ②講演会「低湿地の暮らしと水鳥獺〜水田狩獺の提唱」  
日7/25(土)13:30~15:00 定40人 ¥100円
- ③講座「明治の勤業・勤農政策と新田半人」  
日7/26(日)13:30~15:00  
定先着40人 ¥100円
- ④ワークショップ「蒲原の舟を調べる・楽しむ」  
日8/1(土)13:30~15:00  
対中学生以上 ¥100円  
※希望者は連続講座(日8/8・22、9/26、10/24土曜全4回、定10人、¥無料)への参加可。当日会場申し込みが必要。応募多数の場合抽選  
申②は7/15(水)までに、③は7/8(水)9:00からメール(museum@nchm.jp)で催し名、住所、氏名、電話番号を同施設へ ※②は応募多数の場合抽選。7/22までに結果を通知



## 新津鉄道資料館

秋葉区新津東町2 ☎0250-24-5700  
開館時間9:30~17:00 ※火曜(祝日の場合翌日)休館

- ¥一般300円、高校・大学生200円、小・中学生100円 ※土・日曜、祝・休日は中学生以下無料
- 鉄道七夕飾りを設置  
日7/8(水)まで
- 展示「魅惑の鉄道切符」  
日8/17(月)まで
- 実物車両公開  
日7/26(日)10:00~11:30、13:00~15:30



## 新津美術館

秋葉区蒲ヶ沢 ☎0250-25-1300 開館時間10:00~17:00  
※あす6日、7/20・27、8/3(月)休館

- 企画展「不思議の国のアリス展」  
日9/6(日)まで ¥一般1,200円、高校・大学生700円 ※中学生以下、障がい者手帳を持つ人と一部の介助者は無料
- コレクション展Ⅱ「絵の中のミステリー！」  
日9/27(日)まで ¥無料

## 史跡古津八幡山 弥生の丘展示館

秋葉区蒲ヶ沢 ☎0250-21-4133  
開館時間10:00~17:00 ※月曜(祝日の場合翌日)休館

- 企画展「古津八幡山遺跡発掘調査速報展2」  
日9/6(日)まで ¥無料

## 文化財センター

西区木場 ☎025-378-0480 開館時間9:00~17:00  
※月曜(祝日の場合翌日)休館

- 企画展「近世新潟町展2」  
日9/6(日)まで ¥無料

## 會津八一記念館

新潟日報メディアシップ5階 ☎025-282-7612  
開館時間10:00~18:00 ※月曜(祝日の場合翌日)、7/7(火)~12(日)休館

- 新収蔵品展〜新たなる発見  
日7/14(火)~9/22(祝) ¥一般500円、大学生300円、高校生200円、小・中学生100円  
※土・日曜、祝日は小・中学生無料

## 新型コロナウイルスの影響による施設の休館・再開などの状況

市の施設の休館・再開や市が主催・共催するイベントなどの中止・延期などの状況を市ホームページに掲載しています。詳しくは担当課や施設などに問い合わせてください。

