

みなとまち新潟 歴史探訪 46

問 歴史文化課
☎025-385-4290

復興のシンボルとなった市陸上競技場の炬火台

新潟市陸上競技場の炬火台は火焰型土器の形をしています。そのデザインのきっかけは、昭和39(1964)年に開催された前回の東京オリンピックにありました。

昭和34(1959)年、夏季オリンピックの東京開催が決定すると、長岡市出身の小説家・松岡譲は火焰型土器の形の聖火台を提案しました。残念ながらこの提案は採用されませんでした。オリンピックと同年の6月に初めて新潟県で開催された、第19回国民体育大会(国体)の主会場である同競技場の炬火台にこの案が採用されたのです。炬火台は、徳昌寺遺跡(長岡市)や馬高遺跡(同)から出土した土器を参考に制作されました。

国体開会中に火がともり続けていた炬火台は、閉会から5日後の6月16日に発生した新潟地震でひび割れ、傾いてしまいました。その後、10月1日にオリンピックの聖火が新潟県入りすると、補修された炬火台に再び火がともりました。その火は地震で被災した市民に新潟国体の感動を呼び起こし、炬火台は復興に向けたシンボルとなったのです。



点火された炬火台(新潟国体開会式)

最終回 みんなで応援 食べよう 贈ろう 新潟の地産品 6

問 食と花の推進課(☎025-226-1864)

JA新潟みらい しろね切花部会
西脇雅人さん(写真左上)、荒井勝利さん(同右)

新潟県はコリの一大産地で、年間約668万本が全国へ出荷されています。南区は県内でもコリ栽培が盛んな地域です。

「私の農園では年間約10万本、10品種前後のコリを育てています。お客さまの手元に届いた時に花が咲くように、緑色のつぼみの状態で出荷します」と西脇さん。出荷された花房は店頭で並ぶまでに1~2cm大きくなり、色付くそうです。

荒井さんからは「コリは一枝に4~6輪の花が付いていて、順番に咲くので長い期間花を楽しめます。自宅では、つぼみが少し開いたらすぐに花粉を取り除き、玄関などに飾っています」と教えてもらいました。

多くの種類のコリが花屋に並んでいます。父の日(6月20日)の贈り物にいかがでしょうか。



▲「2人とも農家の2代目で20年先の付き合いがあります」(荒井さん)。新潟市食育・花育推進キャラクターまいかちゃんと笑顔で撮影



▲シベリア(左)は大輪の花が、ソルボンヌ(右)は鮮やかなピンク色が特徴。コリは1年中出荷されています

おでかけナビ

日日時 対象 定員 参加費 申し込み
※障がい者などは入館料が免除される場合あり。
詳しくは施設へ要問い合わせ

水の駅「ビュー福島湯」

北区前新田 ☎025-387-1491
開館時間9:00~17:00
※月曜(祝日の場合翌日)休館



¥一般400円、小・中学・高校生200円

●むうめぐイラスト展

日 6/13(日)まで

●「日本の自然」写真展

日 6/19(土)~7/18(日)

優秀賞
「ゆらぎ」
皆川恵



新津鉄道資料館

秋葉区新津東町2 ☎0250-24-5700
開館時間9:30~17:00 ※火曜(祝日の場合翌日)休館

¥一般300円、高校・大学生200円、小・中学生100円 ※土・日曜、祝・休日は中学生以下無料。キャッシュレス決済を開始

●鉄道七夕まつり

日 7/7(水)まで

●展示「魅惑の鉄道切符」

日 7/26(月)まで

●実物車両公開

日 6/27(日)10:00~12:00、13:00~15:30

定先着26組(1組3人まで)

日 6/9(水)9:30から電話で同館



文化財センター

西区木場 ☎025-378-0480
開館時間9:00~17:00 ※月曜(祝日の場合翌日)休館

●企画展「地下2メートルの考古学」

日 9/5(日)まで ¥無料

新津美術館

秋葉区蒲ヶ沢 ☎0250-25-1300 開館時間10:00~17:00
※月曜(あす7日除く)、6/15(火)~25(金)休館

- 1 企画展「リサ・ラーソン展 創作と出会いをめぐる旅」
 - 2 コレクション展Ⅰ「技光る“用の美”」
 - 3 企画展「創業200周年記念 フィンレイソン展」
 - 4 コレクション展Ⅱ「北欧・東欧の絵本原画」
- ▶ 日 12 6/13(日)まで 34 6/26(土)~8/29(日) ¥13 一般1,000円、高校・大学生800円 24 無料

新潟市美術館

中央区西大畑町 ☎025-223-1622
開館時間9:30~18:00
※月曜(8/9除く)、6/15(火)~18(金)休館

●企画展「25周年記念 るろうに剣心展」

日 6/19(土)~8/29(日)

¥一般1,500円、高校・大学生1,000円 ※前売り券(1,200円)あり

●コレクション展Ⅰ

「顔、あつめました!」

日 8/29(日)まで

¥一般200円、高校・大学生150円、小・中学生100円 ※企画展観覧券で入場可。土・日曜、祝・休日は小・中学生無料。6/26(土)14:00に展示解説を実施



©和月伸宏/集英社

會津八一記念館

新潟日報メディアシップ5階 ☎025-282-7612
開館時間10:00~18:00 ※月曜(祝日の場合翌日)、6/29(火)~7/4(日)休館

●企画展「八一を知る・八一が分かる~俳句編」

日 6/27(日)まで

¥一般500円、大学生300円、高校生200円、小・中学生100円 ※土・日曜は小・中学生無料。6/13・27(日)11:00に展示解説を実施

史跡古津八幡山 弥生の丘展示館

秋葉区蒲ヶ沢 ☎0250-21-4133
開館時間10:00~17:00 ※月曜(祝日の場合翌日)休館

●企画展「古津八幡山遺跡 発掘調査速報展」

日 9/5(日)まで

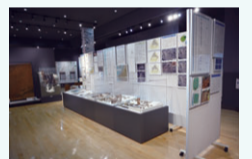
¥無料

●アンギン編み

日 7/14、9/1・29(水曜全3回)10:00~15:00

定10人 ¥無料

日 6/30水曜(必着)までに往復はがきに参加者全員の氏名・年齢・住所・電話番号を記入し、〒956-0846、秋葉区蒲ヶ沢264、同館へ ※応募多数の場合抽選。7/7までに結果を発送



歴史博物館みなとぴあ

中央区柳島町2 ☎025-225-6111 開館時間9:30~18:00
※月曜(祝日の場合翌日)、6/8(火)~13(日)休館

●講座「新聞小説からみた明治新潟」

日 6/27(日)10:00~11:30 定先着60人

¥100円

●◇親子自然体験

日 6/27(日)10:30~11:30

対 2歳~就学前児と保護者 定先着10組 ¥無料
▶ 日 6/9(水)9:00からメール(museum@nchm.jp)で催し名、参加者全員の氏名・住所・電話番号(◇は子どもの年齢も)を同館へ

新型コロナウイルスの感染拡大防止のため、イベントなどが中止・延期、施設が休館となる場合があります。詳しくは担当課や施設などに問い合わせてください。

おでかけナビの情報は、7月4日号から「別冊情報ひろば」に掲載します。

差別・偏見をなくしましょう 圓広聴相談課(☎025・226・1025)