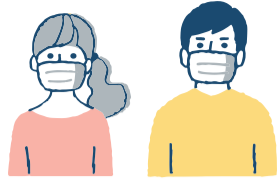


新型コロナウイルス感染症

ストップ  
STOP! 感染拡大

事例から学ぼう ④



問 保健管理課(☎025-212-8194) ※関連記事を3面に掲載

事例4 スポーツクラブを中心に計20人が感染

スポーツクラブの指導者から利用者に感染し、集団感染につながりました。

何があったか

- ・指導者は頭痛はあったが熱がなかったため、出社し指導に当たった
- ・1対1の指導のため、指導者と利用者の距離が近かった
- ・運動中、息苦しさからマスクを鼻の下まで下げている人がいた
- ・スポーツクラブは、窓を開けるなどの換気が不足していた
- ・指導者は翌日発熱で受診し、感染が分かった。指導者と利用者、その家族に広まり、最終的に濃厚接触者が80人、感染者が20人発生した

どうすれば感染を防げたか

- ・体調が悪くなったときは無理して出社せず、電話でかかりつけ医または県新型コロナ受診・相談センター(☎025-256-8275)に相談する
- ・こまめに換気をし、マスクを着用した上で人との距離を適切に保ち、手指や共有物の消毒を徹底する



イキイキ! 子育て応援通信 25

ひとり親家庭を支援しています

問 区役所健康福祉課  
こども家庭課(☎025-226-1201)

スマートフォンは  
こちらから



ひとり親家庭で子育てに悩んでいる人は少なくありません。厚生労働省の調査\*によると、ひとり親家庭の悩み事で最も多いものは「教育・進学」でした。

進学シーズンを前に心配事を話してみませんか。気軽に相談してください。

\*平成28年度全国ひとり親世帯等調査結果報告



■ 随時相談

生活・自立支援相談、制度紹介など

日 月～金曜 8時半～17時15分

場 問 区役所健康福祉課

ひとり親家庭などのための制度

児童扶養手当、ひとり親家庭等医療費助成、母子父子寡婦福祉資金の貸付、自立支援教育訓練給付金、高等職業訓練促進給付金、日常生活支援(一時的な保育・家事手伝い)、母子世帯向け市営住宅、母子生活支援施設、JR特定者用定期乗車券割引、中学生学習会、ほか

なるほど! 暮らしの情報館

「食品ロス」を知ろう

問 循環社会推進課(☎025-226-1391)

食品ロスとは?

まだ食べられるのに捨てられている食べ物のことだよ。



新潟市ごみ減量推進キャラクター「サイチヨ」

日本の食品ロスは年間600万トン

日本では、大型トラック(10トン車)約1,640台分の食べ物が毎日捨てられていることとなります。



※出典：農林水産省及び環境省「平成30年度推計」

飢餓と食品ロス

世界の人口は約77億人。そのうち飢えや栄養不足に苦しんでいる人は約7.7億人います。

国連世界食糧計画(WFP)による各国への食糧援助量は約420万トンで、日本はその約1.4倍の食料を廃棄しています。

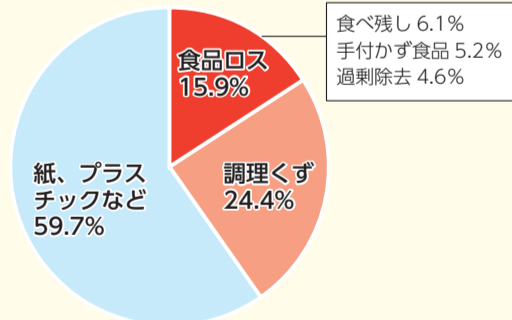
※出典：国連「世界の食料安全保障と栄養2021」、国連世界食糧計画2019実績

新潟市の食品ロス

平成30年に実施した調査\*では、家庭から出る燃やすごみのうち約16%(約3万6千トン)が食品ロスであることが分かりました。

※平成30年度「新潟市ごみ・資源組成調査」

家庭から出る燃やすごみの割合(平成30年度)



食品ロスを減らすには?

☑ 買い過ぎない

・買い物の前に家にある食材と期限を確認し、必要な分だけ買う

☑ 作り過ぎない

・体調や健康、家族の予定に配慮し、食べ切れる量を作る  
・余った料理はリメイクレシピなどを活用する

☑ 食べ残さない

・「賞味期限」と「消費期限」を確認しておく  
・冷蔵庫を整理し、残っている食材を食べ切る



☐ 役立つ冊子を配布中

冷蔵庫収納術と食品ロス削減に役立つレシピをまとめた冊子を、食育・花育センターや子育て施設で配布しています。

※新潟市ホームページにも掲載



フードドライブに協力を

「フードドライブ」とは、家庭や企業で余っている未使用の食品などを持ち寄り、福祉施設や団体などに無償で寄付する活動です。「常温保存が可能で賞味期限まで1カ月程度ある未開封の食品」であれば、少量からでも寄付できます。

● 寄付品の例 コメ、缶詰、調味料、マスク、衛生用品など

● 受付場所 区社会福祉協議会(南区を除く)、白根健康福祉センターなど  
※詳しくはNPO法人フードバンクにいがた事務局(☎025-282-7374)へお問い合わせ



新潟県新型コロナウイルス受診・相談センター (☎025・256・8275)へ