

行政苦情審査会委員による 市政に関する苦情の相談

日 2月20日(月) 13時～15時半
場 同審査会室(市役所本館)
定 先着2人(1人1時間) 申 2月8日(水)から電話で同審査会事務局(広聴相談課内 ☎025-226-2098)

親子のための相談LINE

親やきょうだい、友人との関係の悩みや子育ての不安など、子どもや保護者からの相談をLINEで受け付けます。スマートフォンなどで右上の二次元コードを読み取り、同公式アカウントを「友だち登録」してください。
日 月～金曜10時～22時、土曜10時～17時
問 児童相談所(☎025-230-7777)

配偶者暴力相談支援センター

DVの相談に専門相談員が対応
日 月・水曜9時～17時、火・木・金曜9時～20時
相談専用電話 ☎025-226-1065

アルザにいがた相談室(中央区東万代町)

問 同施設(☎025-246-7713)
こころの相談 電話相談 ☎025-245-0545
日 水・日曜10時～15時半、金曜14時～19時半

女性のごころとからだ専門電話相談

日 奇数月第2水曜14時～17時
対 女性 定 各日先着3人
申 開催日前日までに電話で同施設
男性相談員による男性電話相談
☎025-246-7800
日 第4火曜18時半～21時 対 男性
性的マイノリティ電話相談
☎025-241-8510
日 第1月曜17時半～20時

趣味・講座

ほんぽーと中央図書館(中央区明石2) 2月の講座

問 同館(☎025-246-7700)
新潟ゆかりの文学「新見南吉、宮沢賢治の『狐』と『熊』」
日 11日(土) 13時半～15時 定 先着15人 ¥500円
読書会
日 15日(水) 10時半～12時
テーマ「出口のない海」横山秀夫著
¥無料

高齢者のための栄養成分表示活用法

日 2月17日(金) 10時～11時半
場 クロスパルにいがた(中央区礎町通3)
定 先着30人 ¥無料
申 2月8日(水) 9時から電話で消費生活センター(☎025-228-8102)

旧齋藤家別邸 2月の講座

申 2月8日(水) 9時半から電話で同施設(中央区西大畑町 ☎025-210-8350)
※各別途要入館料
庭と季節と文学「田宮虎彦『銀心中』を読む」
日 18日(土) 10時半～11時半 定 先着10人 ¥200円
上巳の節句飾り作り
日 19日(日) 10時、13時、15時 ※各1時間
定 各回先着6人 ¥1,200円



文書館(北区太田) 古文書講座

日 2月18日(土) 14時～15時 定 先着20人 ¥無料
申 2月8日(水) 9時から電話で同館(☎025-278-3260)

読書会

中南米についての本の感想などを語り合う
日 2月18日(土) 14時～16時
場 西川学習館(西蒲区曾根)
定 先着10人 ¥無料
問 西川図書館(☎0256-88-0001)

マザーズ再就職支援セミナー

社会保険、保育園の制度、マザーズハローワークの活用、ほか
日 2月22日(水) 13時半～15時半
場 新潟テルサ(中央区鐘木) 対 女性
定 先着24人 ¥無料
申 2月8日(水) 9時半から電話でときめきしごと館(☎025-240-4510)
※保育あり(生後6カ月～就学前児15人、要申し込み)
問 男女共同参画課(☎025-226-1061)

西総合スポーツセンターの講座(西区五十嵐1)

日 2月25日(土) 対 中学生を除く15歳以上
定 各先着60人 ¥各500円
申 2月8日(水) 13時から電話で同センター(☎025-268-6400)
ズンバ 時 10時～同50分
ヨガ 時 13時半～14時半

歴史博物館みなとびあの講座

時 10時～11時半 問 同館(中央区柳島町2 ☎025-225-6111)
1 引き札から見る明治期の諸商売
日 2月26日(日) 定 先着60人 ¥無料

2 みなとまち新潟の原点を探る

日 3月12日～26日(日曜、祝日全4回)
定 60人 ¥1,000円
申 1 は2月8日(水)から、2 は28日(火)までにメール(museum@nchm.jp)で基本事項を同館へ
※ 2 は3月10日までに抽選結果を発送

旧小澤家住宅(中央区上大川前通12) 稲わらでひな人形作り

日 2月26日(日) 10時、13時 ※各2時間
定 各回先着10人 ¥1,300円(別途要入館料)
申 2月8日(水)からメール(ozawake@nchm.jp)で基本事項を同施設(☎025-222-0300)へ

糖尿病ミニ講座

薬物療法、フットケア、外食について専門家が語る
日 2月26日(日) 13時半～15時15分
場 クロスパルにいがた(中央区礎町通3)
定 先着30人 ¥無料
申 2月8日(水)から電話で健康増進課(☎025-212-8166)

いくとぴあ食花(中央区清五郎) 食育・花育センター 3月の講座

問 同センター(☎025-282-4181)
※各定員あり。詳しくは同施設HPに掲載
■料理教室
申 2月20日(月)までに電話で同センター ※各2時間半～3時間半
1 フランスのジャガ芋料理と旬の魚
日 2日(木) 10時半 ¥2,000円
2 たんぱく質を取れる料理
日 6日(月) 10時半 ¥1,600円



3 スパイスインドカレー

日 11日(土) 10時半 ¥2,100円

4 春野菜のおかず

日 17日(金) 10時半 ¥1,500円

5 工作とバランス弁当

日 18日(土) 10時 ¥1,500円

6 新潟産豆づくしのレシピ

日 21日(祝) 10時半 ¥2,500円

7 いちご大福と春ごはん

日 25日(土) 10時半 ¥2,300円

8 手ごねパン

日 28日(火)・29日(水) 10時半 ¥1,500円

9 観桜の懐石

日 30日(木) 10時半 ¥1,700円

▶ 対 5 5～8歳の親子 6 7 小学生の親子 8 5歳～小学生の親子 ◀

園芸講座 申 2月25日(土)までに電話で同センター ※各70分～2時間

雪割草の植え替えと育て方

日 9日(木) 13時半 ¥800円

プリザーブドフラワーの籠バッグアレンジ

日 11日(土) 13時半 ¥3,500円

畑の土作りとジャガイモの育て方

日 15日(水) 14時半 ¥300円

寄せ植え

日 23日(木) 13時半 ¥2,800円

園芸道具の使い方と管理

日 26日(日) 11時 ¥1,000円

バラの剪定

日 30日(木) 10時、13時半 ¥500円

楽しく健康づくり・介護予防 3月の総おどり体操

¥無料
申 2月10日(金)から電話で市役所コールセンター(☎025-243-4894)
問 高齢者支援課(☎025-226-1290) ※各1時間半

1 巻地区公民館

日 3日(金) 10時

2 内野まちづくりセンター

日 7日(火) 13時半

3 クロスパルにいがた

日 9日(木) 10時

4 東総合スポーツセンター

日 9日・23日(木) 13時半

5 亀田市民会館

日 10日(金) 10時

6 新津健康センター

日 14日(火) 10時

7 白根健康福祉センター

日 14日(火) 13時半

8 総合福祉会館

日 16日(木) 13時半、24日(金) 10時

9 市体育館

日 17日(金) 10時

10 豊栄地区公民館

日 28日(火) 10時

▶ 定 1 7 各15人 2 10 各20人 3 6 各25人 4 8 各日40人 5 30人 9 50人 ※各先着。4 8 はいずれか1日のみ参加可 ◀

こども創造センター(中央区清五郎) 3月の催し

赤ちゃんと産後ママのエクササイズ(日 6日月曜)、親子リズム遊び(日 7日火曜)、ママのストレスケア教室(日 17日金曜)などの催しを行います。
※各定員あり
申 2月15日(水) 17時までに電話で同センター(☎025-281-3715)
※当選者は2月19日(日) 9時からいくとぴあ食花HPに掲載。このほかにも催しを実施。各催しの時間、対象、参加費など詳しくは同施設HPに掲載



3月の応急手当講習会

心肺蘇生法、AED使用法、窒息の対処法、ほか 対 10歳以上 ¥無料
申 2月8日(水)から電話で市役所コールセンター(☎025-243-4894)
問 消防局救急課(☎025-288-3260)

1 救命入門

日 8日(水) 9時～10時半
場 西蒲消防署

普通救命(各3時間)

2 西消防署
日 11日(土) 9時

3 東区プラザ(東区下木戸1)

日 15日(水) 9時半

4 中央消防署
日 18日(土) 9時

5 江南消防署
日 19日(日) 9時

6 乳幼児救命
日 8日(水) 9時～12時
場 救急ステーション(中央区鐘木)

▶ 定 各15人(4 23人 5 10人 6 9人) ※各先着 ◀

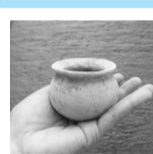
スポーツ指導者研修会

日 3月11日(土) 10時～11時半
場 黒埼市民会館(西区鳥原)
定 150人
¥無料
申 2月24日(金)までに専用サイト=右上=から申し込み
問 市スポーツ協会(☎025-266-8250)



史跡古津八幡山弥生の丘展示館 ミニチュア土器作り

日 3月11日(土) 10時～14時半
対 小学生以上(小学生は保護者同伴)



定 10人 ¥200円
申 2月28日火曜(必着)までに往復はがきに基本事項、参加者全員の住所・電話番号を記載し、〒956-0846、秋葉区蒲ヶ沢264、同館(☎0250-21-4133)へ
※ 3月5日までに抽選結果を発送

国際友好会館の講座(中央区礎町通3)

問 国際交流協会(☎025-225-2727)

1 フィリピン文化講座

日 3月14日(火) 13時半～15時 ¥500円

2 日本語学習支援講座

日 3月18日(土) 13時半～15時半 ¥500円

3 日本語講座

日 3月28日(火)～8月上旬の10時～12時、18時半～20時

対 日本語を母国語としない日本語初・中級者 ¥7,000～15,000円

▶ 定 各先着20人(3 80人)
申 2月8日(水) 9時から(3 は3月10日金曜までに)電話で同協会 ◀

4月の認知症サポーター養成講座

症状の特徴や患者への接し方などを学ぶ
※各1時間半
¥無料
申 2月8日(水) 10時から電話で各申込先
問 地域包括ケア推進課(☎025-226-1281)

1 みどり病院

日 5日(水) 10時

申込先 同病院(☎080-7993-8044)

2 ウエルシア薬局新潟関新1丁目店

日 11日(火) 10時
申込先 関屋・白新

支え合いの仕組みづくり推進員・平田(☎090-3498-9528)

3 ウエルシア薬局荻川店

日 15日(土) 13時半
申込先 看護小規模多機能ホームあきは(☎0250-47-6601)

4 ウエルシア薬局中山店

日 20日(木) 14時
申込先 ツクイ新潟

新石山(☎025-278-4735)

5 メッツ古町薬局

日 27日(木) 14時

新潟県新型コロナウイルス受診・相談センター(☎025・385・7634)へ