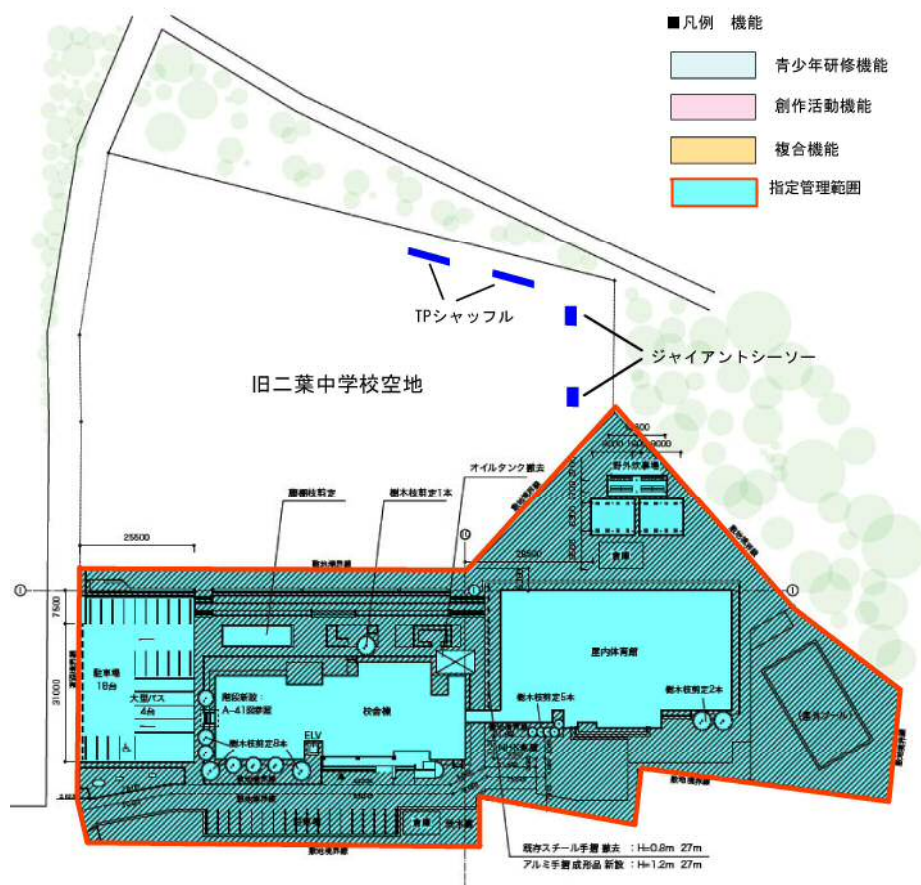


新潟市芸術創造村・国際青少年センター施設内容

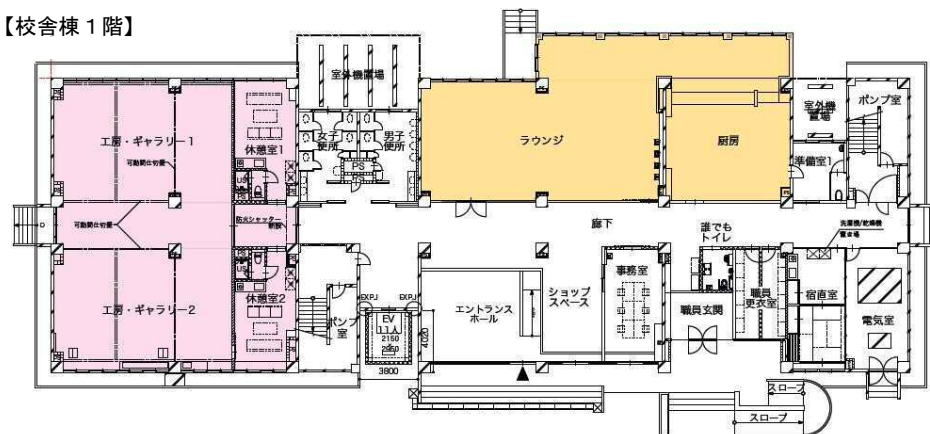
【外構図】



施設名	概要
野外炊事場 ※1	釜場 16 台、洗い場・作業台、飲食スペース
駐車場	既存の駐車場 (約 20 台) に加え、大型バス 4 台分及び普通乗用車 18 台分整備
旧二葉中学校空地	

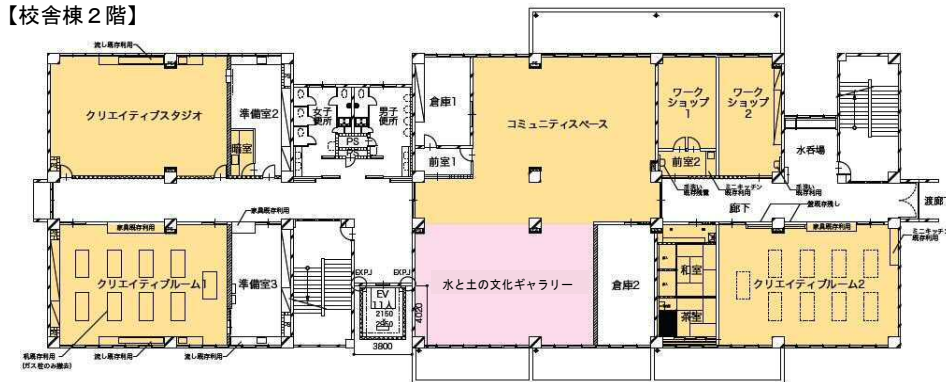
※1 青少年とその引率者以外は利用不可

【校舎棟 1階】



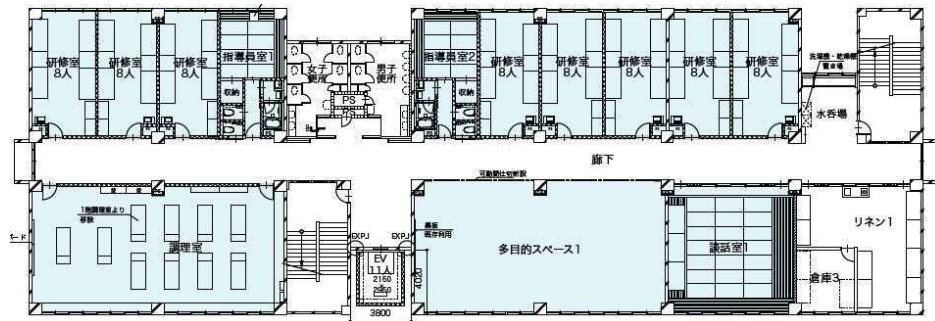
施設名	概要
工房・ギャラリー・休憩室1・2	滞在アーティストの制作・展示スペース。可動式間仕切りにより空間を仕切ることが可能。併設する休憩室には、ベッド、ミニキッチン、トイレ、シャワールームを備える。
ラウンジ	青少年が研修する際の大食堂、滞在アーティストとスタッフとのミーティング、来訪者との交流スペースなどを想定。地域開放する。
厨房	主に青少年が研修する際の食事（ケータリング）を温めるため使用。

【校舎棟 2階】

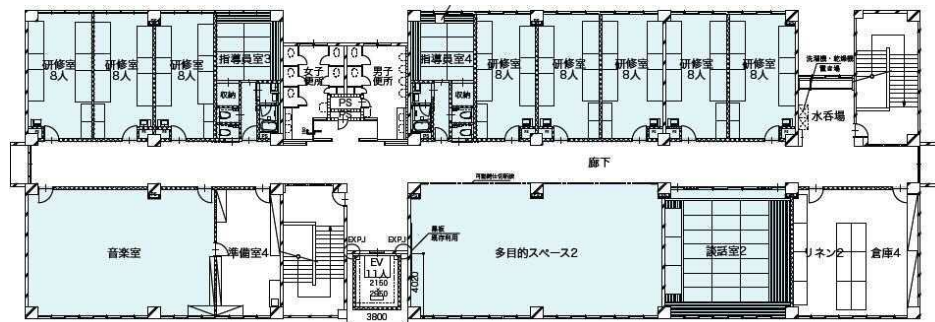


施設名	概要
クリエイティブスタジオ	音楽や映像等を用いた創造活動やセミナー等、多目的なスタジオスペース
クリエイティブルーム	図画など絵具、インク等を用いる造作活動の利用に適する。木工や金工等の創作活動の利用を想定（作業台を設置）
コミュニティスペース	地域及び施設利用者の交流の場、憩いの場とする。地域開放する。
水と土の文化ギャラリー	水と土の芸術祭作品の展示や活動記録の紹介スペース。
ワークショップルーム	ワークショップやレクチャーなどを行うスペース
和室・茶室	茶道等日本文化を学べる和室スペース。主に国際青少年センターでの国際交流プログラムでの利用を想定

【校舎棟 3階】



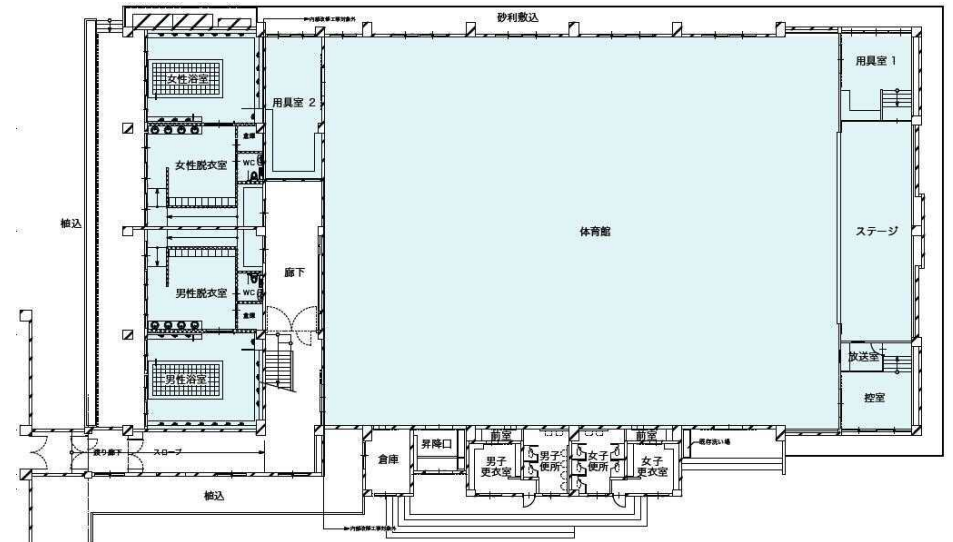
【校舎棟 4階】



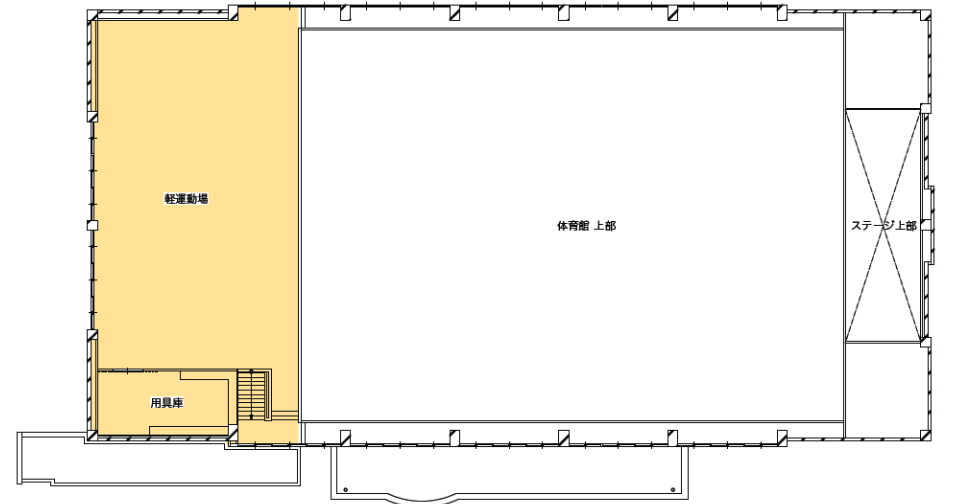
施設名	概要
研修室 ※1	青少年の研修室。2段ベッド×4台×8室×2階=128床
指導員室 ※1	青少年の指導員室。1部屋8畳。
多目的スペース ※2	集会場所等スペース（朝の会や班長会議、その他活動）
談話室 ※2	21畳和室。余暇時間等で過ごせるスペース。
調理室（3階） ※2	青少年の研修や自主事業等開催（料理教室、悪天候の場合の屋内で調理）
音楽室（4階） ※2	青少年の研修や自主事業等開催（ダンス教室、吹奏楽部合宿等）

※1 青少年とその引率者以外は利用不可
 ※2 青少年等の利用に支障がない場合に限り、青少年とその引率者以外も利用可

【体育館棟 1階】



【体育館棟 2階】



施設名	概要
体育館 ※1	青少年を対象とした運動場及び研修場としての利用を想定
軽運動場	体育館中2階にあり、軽運動場としての利用を想定
浴室・脱衣所 ※1	研修室利用者用の浴室