

平成28年12月教育委員会定例会議事日程

新潟市教育委員会

日 時	平成28年12月20日（火） 午後3時30分 開会
場 所	新潟市役所白山浦庁舎6号棟2階 教育会議室1
日 程	<p>第1 会議録署名委員の指名</p> <p>第2 付議事件 議案第23号 新潟市いじめ防止対策等専門委員の委嘱について…… 1</p> <p>第3 報告 ・新潟市小学校4年生男子児童のいじめ及び学級担任の不適切な発言について（文部科学副大臣訪問及びその後の経過）…………… 1 ・平成28年度 全国体力・運動能力、 運動習慣等調査の結果について…………… 1 4 ・博物館の登録について…………… 2 1</p> <p>第4 次回日程 1月定例会 平成29年 1月17日（火）午後4時00分 2月定例会 平成29年 2月 7日（火）午後3時30分</p> <p>第5 閉会</p>

平成28年12月

教育委員会定例会議案等

新潟市教育委員会

付議事件

議案第 23 号

新潟市いじめ防止対策等専門委員の委嘱について

新潟市いじめ防止対策等専門委員を，次のとおりとしたいため議決を求める。

平成 28 年 12 月 20 日提出

新潟市教育委員会

教育長 前田 秀子

新潟市いじめ防止対策等専門委員の委嘱について

1 委嘱理由

平成 28 年 12 月 20 日付けで，小金澤俊裕委員が辞任することに伴い，新たに委員を委嘱する。

2 委嘱するもの

弁護士・石井 正人（新潟つばさ法律事務所）

3 任期

平成 28 年 12 月 21 日から平成 30 年 3 月 31 日

報 告

新潟市小学校 4 年生男子児童のいじめ及び学級担任の不適切な発言について
(文部科学副大臣訪問及びその後の経過)

教職員課・学校支援課

非公開での報告を予定しており, 資料は関係者のみ報告時に配布し, 回収いたします。

平成28年度 全国体力・運動能力，運動習慣等調査の結果について

H28.12.20
学校支援課

1 調査の目的

- 子供の体力の状況を把握・分析することとその改善を図る。

2 調査の対象とする児童生徒

国・公・私立学校の以下の学年の原則として全児童生徒を対象

(1) 小学校調査

小学校第5学年，特別支援学校小学部5学年

(2) 中学校調査

中学校第2学年，中等教育学校第2学年，特別支援学校中学部第2学年

3 調査事項

(1) 実技に関する調査

○【8種目】

小学校→握力，上体起こし，長座体前屈，反復横跳び，シャトルラン，
50m走，立ち幅跳び，ソフトボール投げ

中学校→握力，上体起こし，長座体前屈，反復横跳び，シャトルラン，
50m走，立ち幅跳び，ハンドボール投げ

(2) 質問紙調査（運動習慣，生活習慣等に関する質問紙調査）

※結果は全て新潟市のデータとなります。

平成28年度 全国体力・運動能力, 運動習慣等調査の結果について

■実技集計

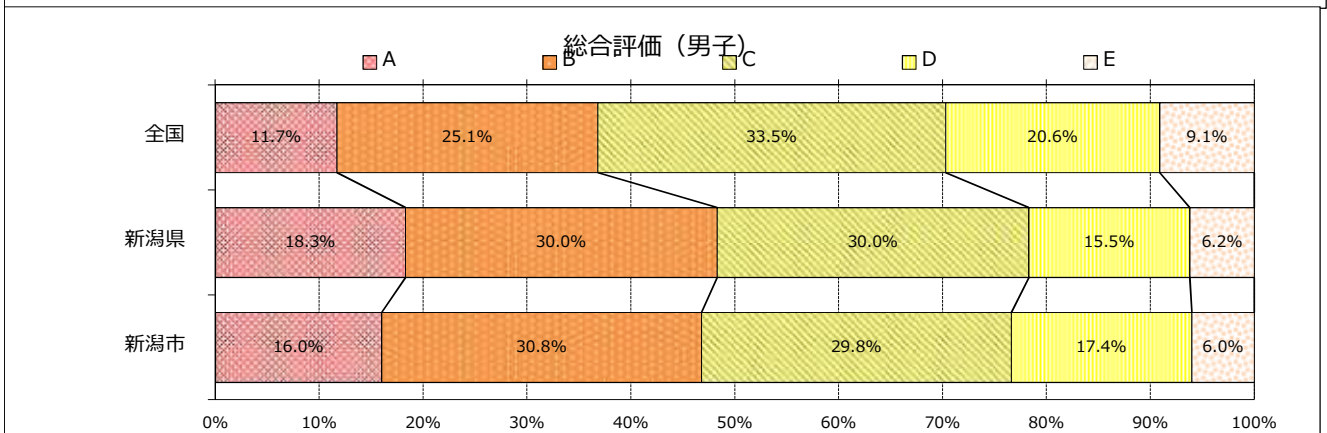
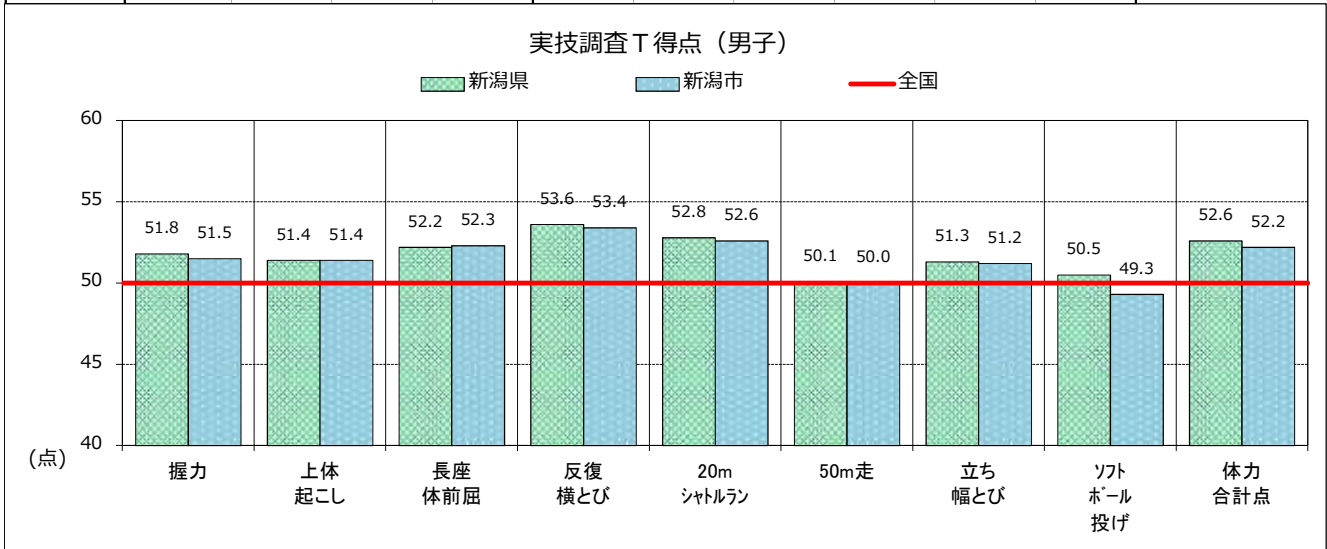
新潟市教育委員会

小学校 5年男子	握力(kg)				上体起こし(回)				長座体前屈(cm)			
	標本数	平均値	標準偏差	T得点	標本数	平均値	標準偏差	T得点	標本数	平均値	標準偏差	T得点
全国	515,798	16.47	3.76	50.0	514,266	19.67	5.90	50.0	514,288	32.87	8.06	50.0
新潟県	9,119	17.13	3.82	51.8	9,122	20.48	5.95	51.4	9,130	34.63	7.71	52.2
新潟市	3,337	17.03	3.73	51.5	3,332	20.50	5.88	51.4	3,332	34.72	7.86	52.3

小学校 5年男子	反復横とび(点)				20mシャトルラン(回)				50m走(秒)			
	標本数	平均値	標準偏差	T得点	標本数	平均値	標準偏差	T得点	標本数	平均値	標準偏差	T得点
全国	512,719	41.97	7.93	50.0	508,674	51.89	21.18	50.0	510,810	9.38	1.00	50.0
新潟県	9,109	44.86	7.48	53.6	9,071	57.83	21.30	52.8	9,061	9.38	0.98	50.1
新潟市	3,324	44.68	7.76	53.4	3,312	57.39	21.27	52.6	3,316	9.38	0.95	50.0

小学校 5年男子	立ち幅とび(cm)				ソフトボール投げ(m)			
	標本数	平均値	標準偏差	T得点	標本数	平均値	標準偏差	T得点
全国	510,917	151.39	21.64	50.0	512,383	22.42	8.07	50.0
新潟県	9,063	154.11	21.78	51.3	9,075	22.80	7.94	50.5
新潟市	3,306	153.97	21.26	51.2	3,293	21.88	7.70	49.3

小学校 5年男子	体力合計点(点)				総合評価(%)					
	標本数	平均値	標準偏差	T得点	標本数	A	B	C	D	E
全国	485,002	53.92	9.04	50.0	485,002	11.7%	25.1%	33.5%	20.6%	9.1%
新潟県	8,716	56.23	8.96	52.6	8,716	18.3%	30.0%	30.0%	15.5%	6.2%
新潟市	3,167	55.88	8.82	52.2	3,167	16.0%	30.8%	29.8%	17.4%	6.0%



平成28年度 全国体力・運動能力、運動習慣等調査の結果について

■実技集計

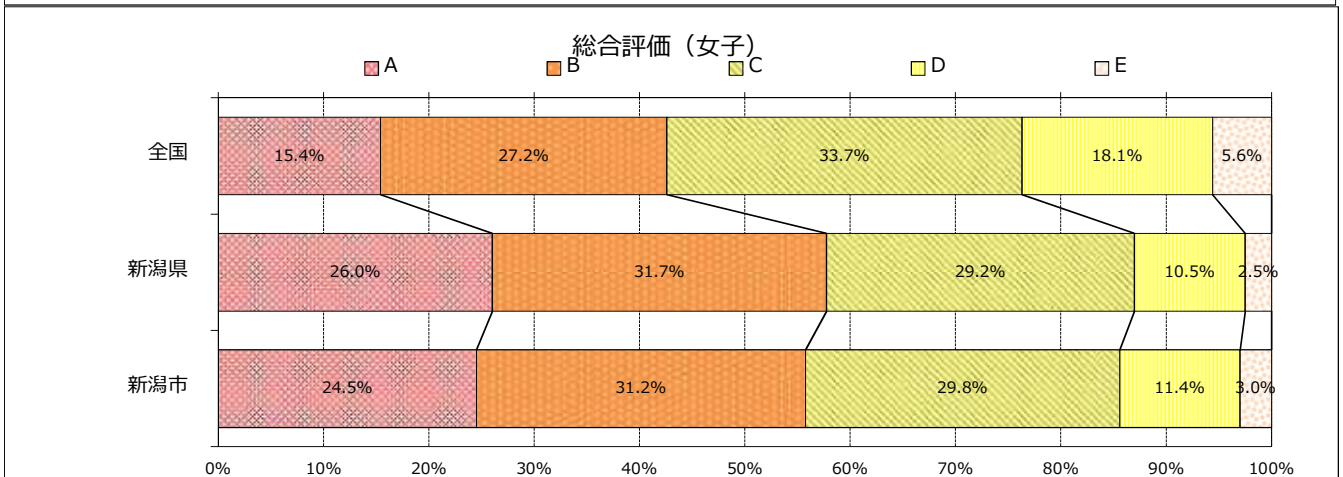
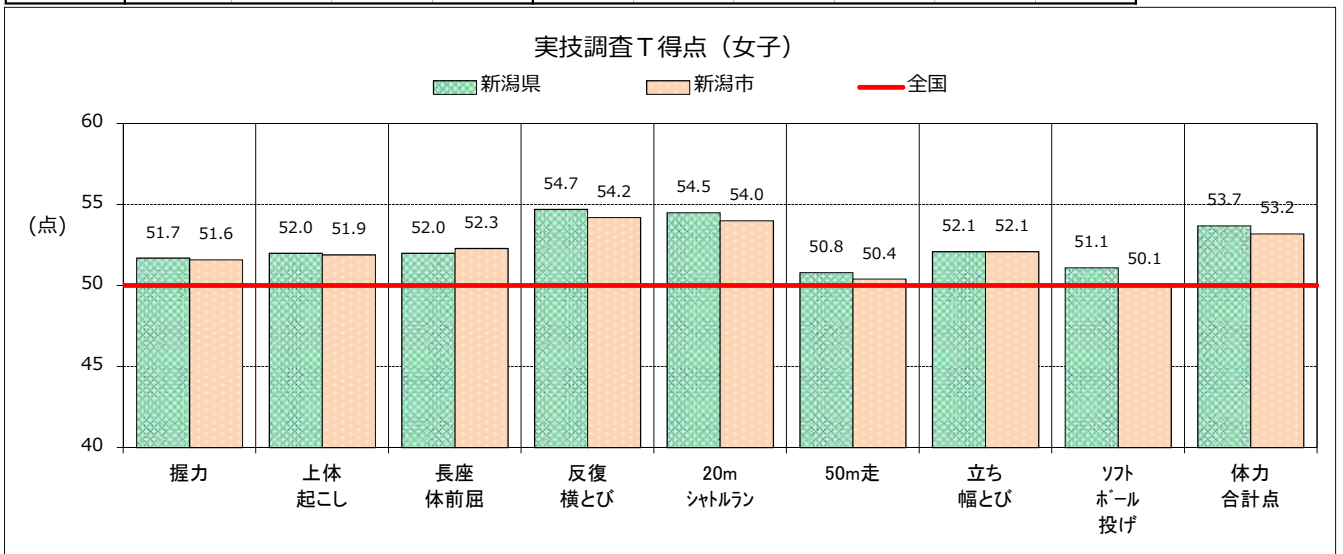
新潟市教育委員会

小学校 5年女子	握力(kg)				上体起こし(回)				長座体前屈(cm)			
	標本数	平均値	標準偏差	T得点	標本数	平均値	標準偏差	T得点	標本数	平均値	標準偏差	T得点
全国	494,692	16.13	3.76	50.0	493,603	18.60	5.30	50.0	493,761	37.21	8.25	50.0
新潟県	8,839	16.77	3.78	51.7	8,843	19.68	5.28	52.0	8,844	38.84	7.90	52.0
新潟市	3,134	16.72	3.74	51.6	3,129	19.62	5.30	51.9	3,132	39.07	7.90	52.3

小学校 5年女子	反復横とび(点)				20mシャトルラン(回)				50m走(秒)			
	標本数	平均値	標準偏差	T得点	標本数	平均値	標準偏差	T得点	標本数	平均値	標準偏差	T得点
全国	492,067	40.06	7.16	50.0	488,366	41.29	16.51	50.0	490,193	9.61	0.83	50.0
新潟県	8,821	43.43	6.47	54.7	8,781	48.74	16.45	54.5	8,785	9.54	0.82	50.8
新潟市	3,117	43.08	6.88	54.2	3,110	47.86	16.77	54.0	3,119	9.57	0.83	50.4

小学校 5年女子	立ち幅とび(cm)				ソフトボール投げ(m)			
	標本数	平均値	標準偏差	T得点	標本数	平均値	標準偏差	T得点
全国	490,144	145.31	20.60	50.0	491,574	13.88	4.82	50.0
新潟県	8,752	149.56	19.94	52.1	8,795	14.40	4.64	51.1
新潟市	3,089	149.59	19.92	52.1	3,091	13.95	4.41	50.1

小学校 5年女子	体力合計点(点)				総合評価(%)					
	標本数	平均値	標準偏差	T得点	標本数	A	B	C	D	E
全国	467,926	55.54	8.59	50.0	467,926	15.4%	27.2%	33.7%	18.1%	5.6%
新潟県	8,491	58.73	8.18	53.7	8,491	26.0%	31.7%	29.2%	10.5%	2.5%
新潟市	2,988	58.28	8.30	53.2	2,988	24.5%	31.2%	29.8%	11.4%	3.0%



平成28年度 全国体力・運動能力、運動習慣等調査の結果について

■実技集計

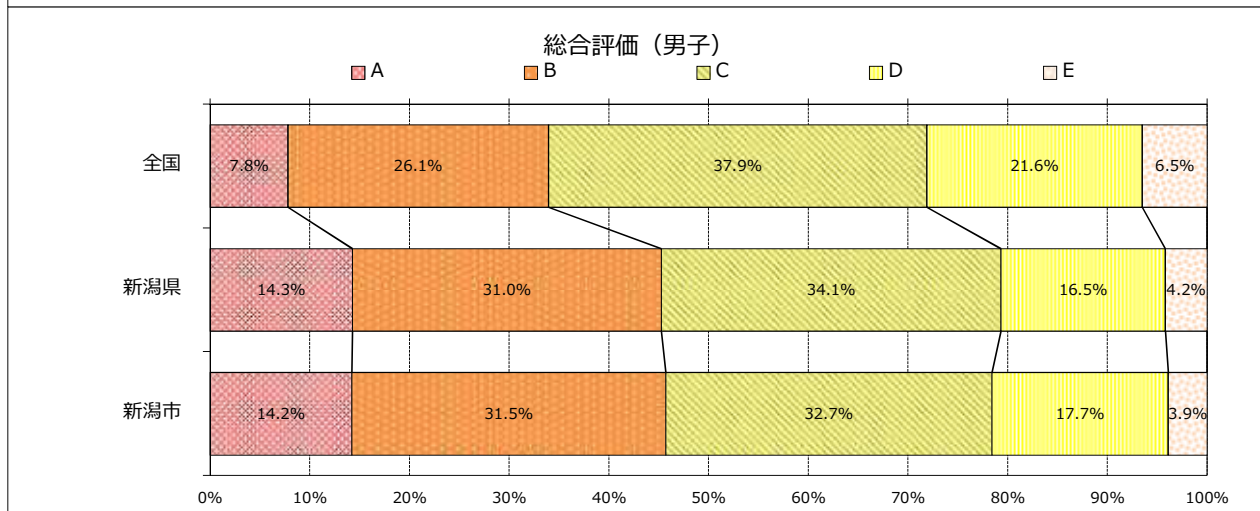
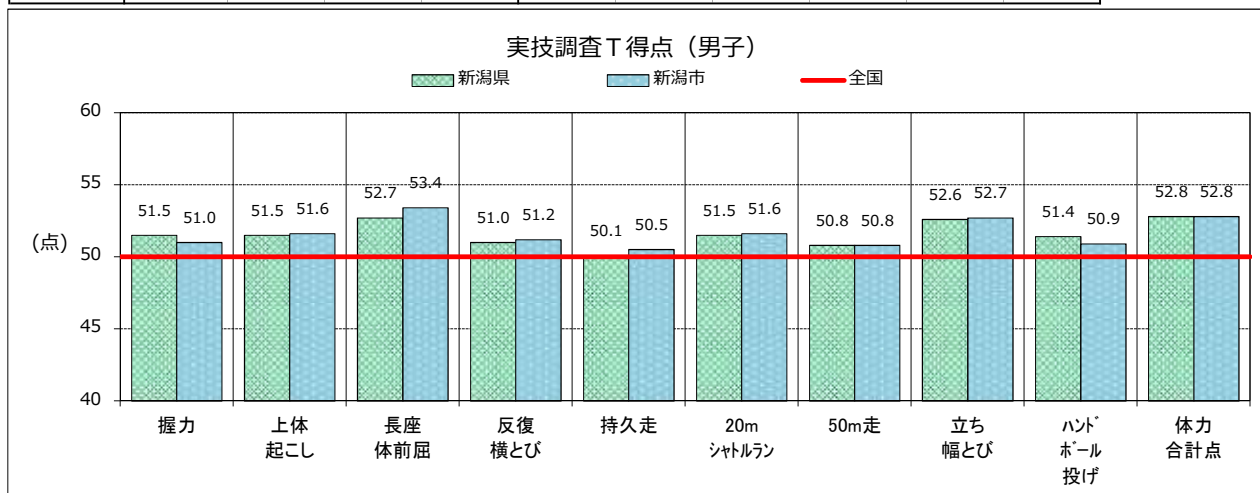
新潟市教育委員会

中学校 2年男子	握力(kg)				上体起こし(回)				長座体前屈(cm)			
	標本数	平均値	標準偏差	T得点	標本数	平均値	標準偏差	T得点	標本数	平均値	標準偏差	T得点
全国	495,759	28.91	7.15	50.0	492,500	27.46	6.09	50.0	492,838	43.06	10.48	50.0
新潟県	8,992	30.00	7.27	51.5	8,933	28.39	6.11	51.5	8,948	45.85	10.84	52.7
新潟市	3,136	29.66	7.14	51.0	3,120	28.46	6.06	51.6	3,130	46.66	10.85	53.4

中学校 2年男子	反復横とび(点)				持久走(秒)				20mシャトルラン(回)			
	標本数	平均値	標準偏差	T得点	標本数	平均値	標準偏差	T得点	標本数	平均値	標準偏差	T得点
全国	489,725	51.93	8.11	50.0	246,393	391.72	63.99	50.0	316,625	86.24	24.51	50.0
新潟県	8,913	52.77	8.27	51.0	809	391.30	66.15	50.1	8,834	89.82	23.88	51.5
新潟市	3,119	52.89	8.05	51.2	352	388.36	56.41	50.5	3,095	90.08	24.44	51.6

中学校 2年男子	50m走(秒)				立ち幅とび(cm)				ハンドボール投げ(m)			
	標本数	平均値	標準偏差	T得点	標本数	平均値	標準偏差	T得点	標本数	平均値	標準偏差	T得点
全国	484,047	8.03	0.97	50.0	487,235	194.69	27.82	50.0	487,224	20.59	5.62	50.0
新潟県	8,815	7.94	0.93	50.8	8,890	201.98	28.18	52.6	8,880	21.39	5.73	51.4
新潟市	3,089	7.95	0.86	50.8	3,113	202.34	26.53	52.7	3,107	21.08	5.69	50.9

中学校 2年男子	体力合計点(点)				総合評価(%)					
	標本数	平均値	標準偏差	T得点	標本数	A	B	C	D	E
全国	450,354	42.13	10.08	50.0	450,354	7.8%	26.1%	37.9%	21.6%	6.5%
新潟県	8,417	44.93	10.44	52.8	8,417	14.3%	31.0%	34.1%	16.5%	4.2%
新潟市	2,978	44.92	10.46	52.8	2,978	14.2%	31.5%	32.7%	17.7%	3.9%



平成28年度 全国体力・運動能力、運動習慣等調査の結果について

■実技集計

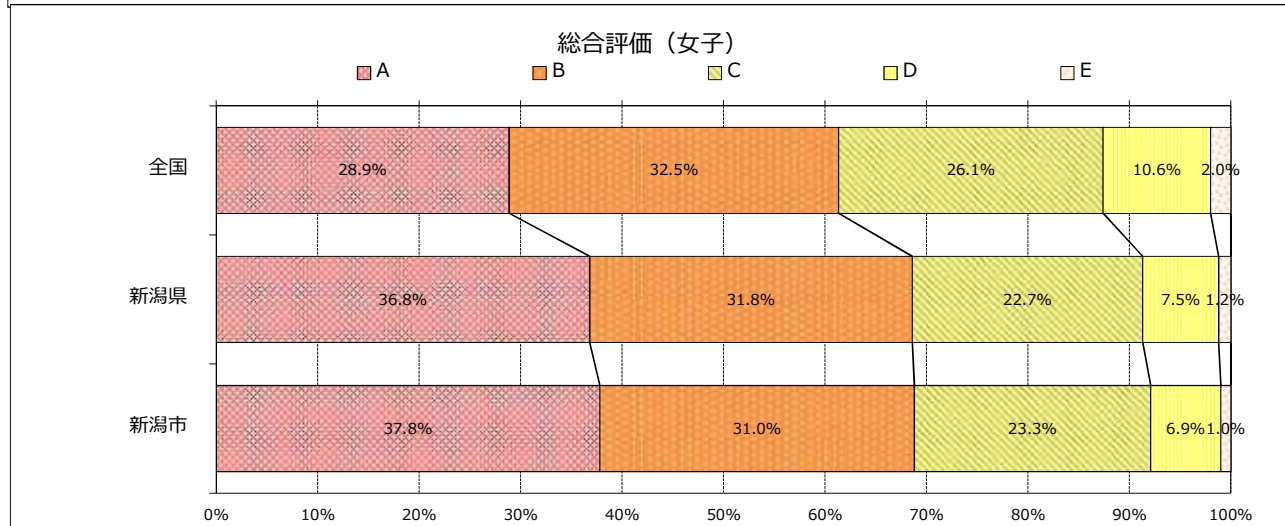
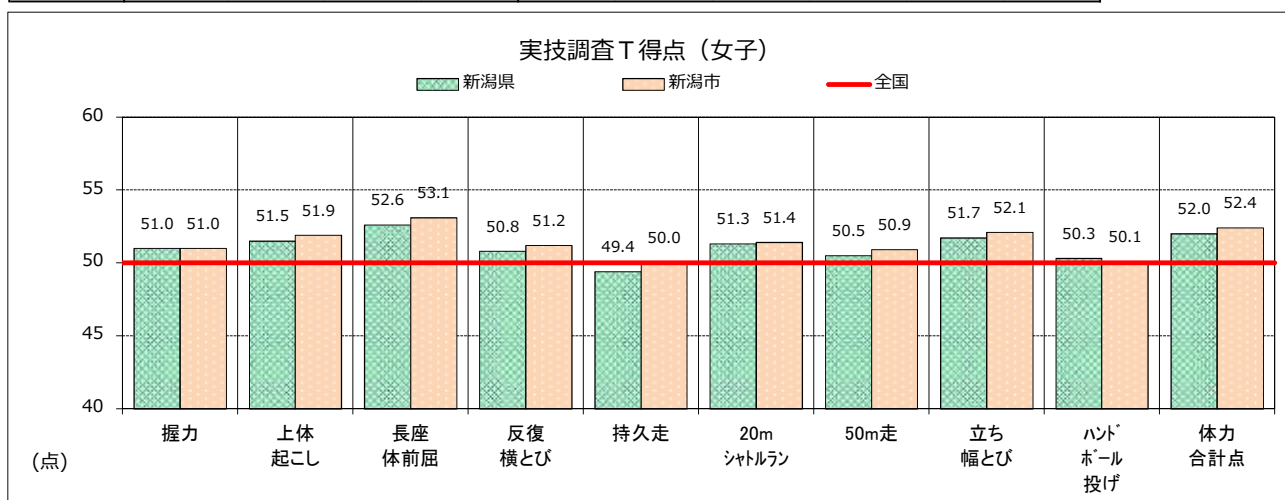
新潟市教育委員会

中学校 2年女子	握力(kg)				上体起こし(回)				長座体前屈(cm)			
	標本数	平均値	標準偏差	T得点	標本数	平均値	標準偏差	T得点	標本数	平均値	標準偏差	T得点
全国	473,557	23.75	4.61	50.0	470,421	23.48	5.77	50.0	471,756	45.46	9.81	50.0
新潟県	8,992	24.21	4.54	51.0	8,934	24.36	5.88	51.5	8,957	48.02	9.99	52.6
新潟市	3,082	24.21	4.54	51.0	3,070	24.54	5.94	51.9	3,072	48.48	10.09	53.1

中学校 2年女子	反復横とび(点)				持久走(秒)				20mシャトルラン(回)			
	標本数	平均値	標準偏差	T得点	標本数	平均値	標準偏差	T得点	標本数	平均値	標準偏差	T得点
全国	467,697	46.60	6.78	50.0	233,465	288.51	43.60	50.0	302,119	58.80	20.39	50.0
新潟県	8,909	47.15	6.56	50.8	716	291.28	49.43	49.4	8,799	61.46	19.39	51.3
新潟市	3,066	47.41	6.47	51.2	314	288.60	43.29	50.0	3,037	61.62	19.29	51.4

中学校 2年女子	50m走(秒)				立ち幅とび(cm)				ハンドボール投げ(m)			
	標本数	平均値	標準偏差	T得点	標本数	平均値	標準偏差	T得点	標本数	平均値	標準偏差	T得点
全国	461,343	8.83	0.81	50.0	466,065	168.28	24.51	50.0	466,799	12.85	4.11	50.0
新潟県	8,787	8.79	0.79	50.5	8,910	172.55	24.46	51.7	8,913	12.98	4.00	50.3
新潟市	3,016	8.75	0.78	50.9	3,061	173.37	24.33	52.1	3,065	12.87	3.94	50.1

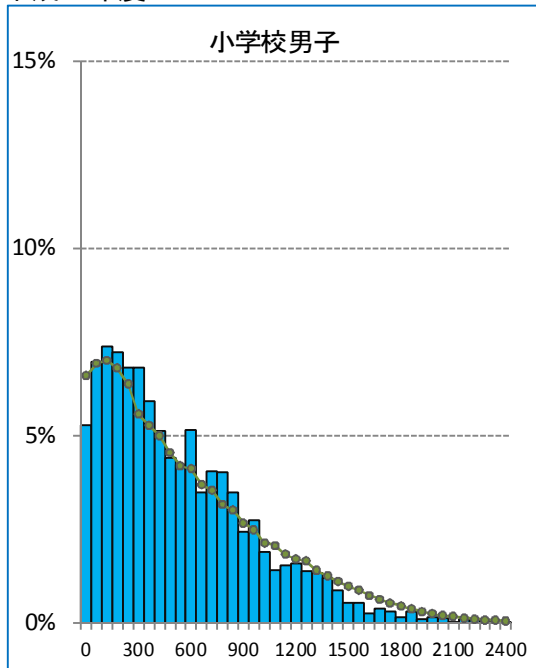
中学校 2年女子	体力合計点(点)				総合評価(%)					
	標本数	平均値	標準偏差	T得点	標本数	A	B	C	D	E
全国	432,264	49.56	10.94	50.0	432,264	28.9%	32.5%	26.1%	10.6%	2.0%
新潟県	8,447	51.79	10.81	52.0	8,447	36.8%	31.8%	22.7%	7.5%	1.2%
新潟市	2,919	52.14	10.79	52.4	2,919	37.8%	31.0%	23.3%	6.9%	1.0%



1週間の総運動時間分布

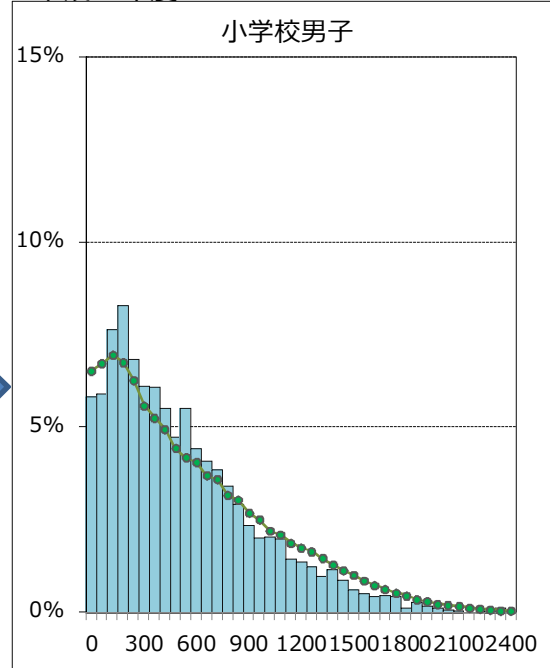
(体育の授業を含まない)

平成27年度



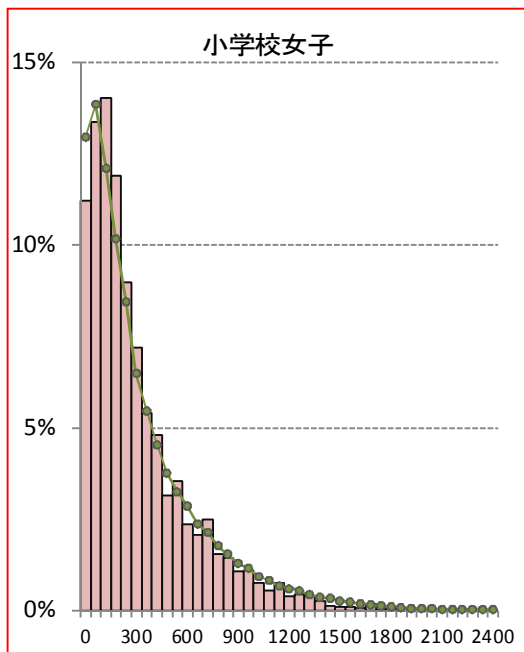
(分)

平成28年度



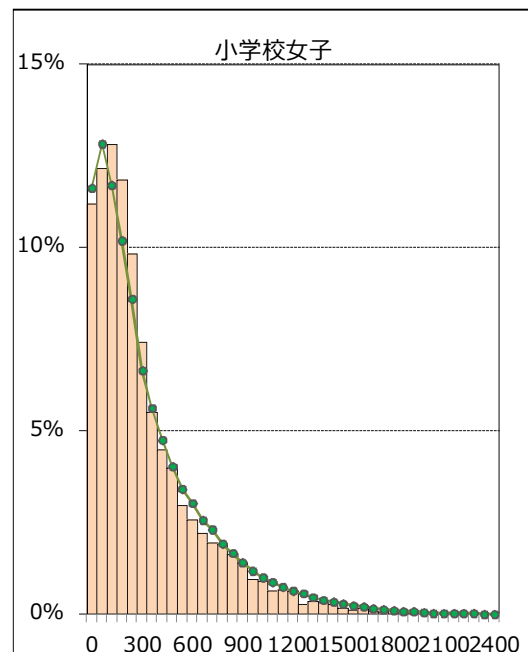
(分)

平成27年度



(分)

平成28年度



(分)

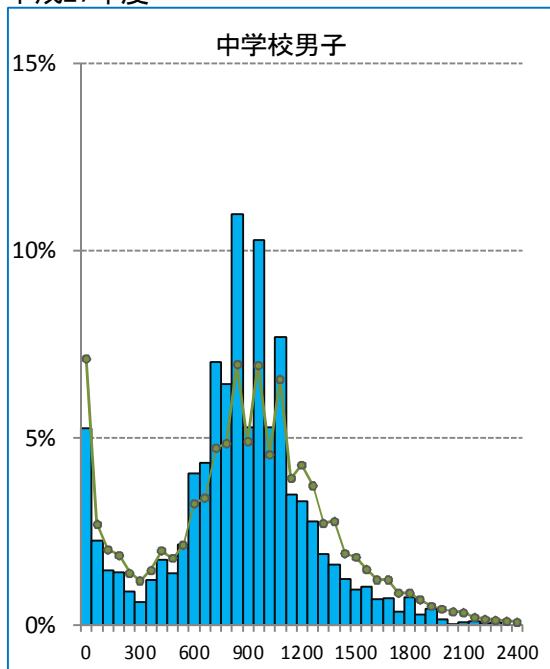
※折れ線グラフは、全国(国公立学校)の分布です。

※1週間の総運動時間が、今年度は男子が、180分～240分、女子が120分から180分が一番多くなっている。また、全国と比べても、運動時間が60分以内の児童が減り、全体的に総運動時間が増えている。

1週間の総運動時間分布

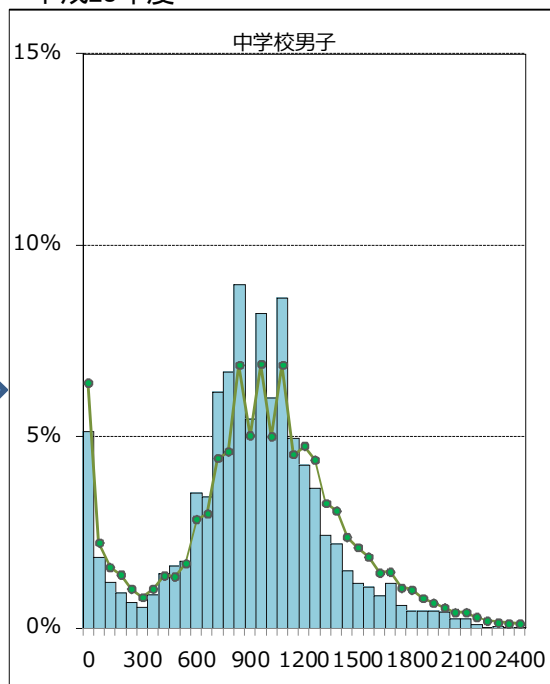
(保健体育の授業を含まない)

平成27年度



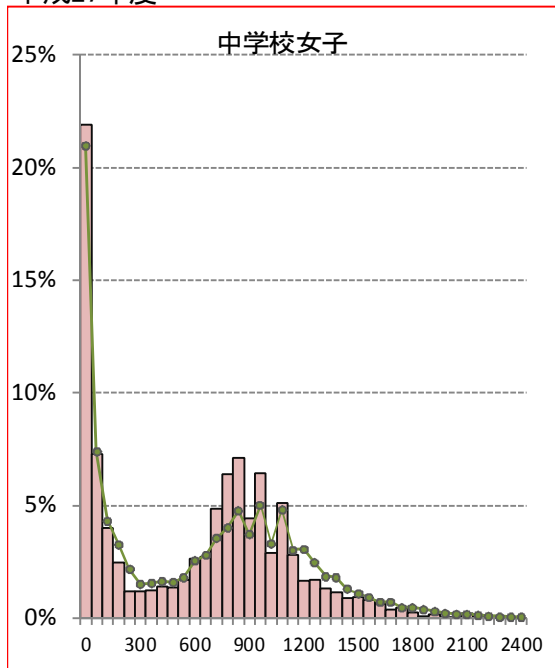
(分)

平成28年度



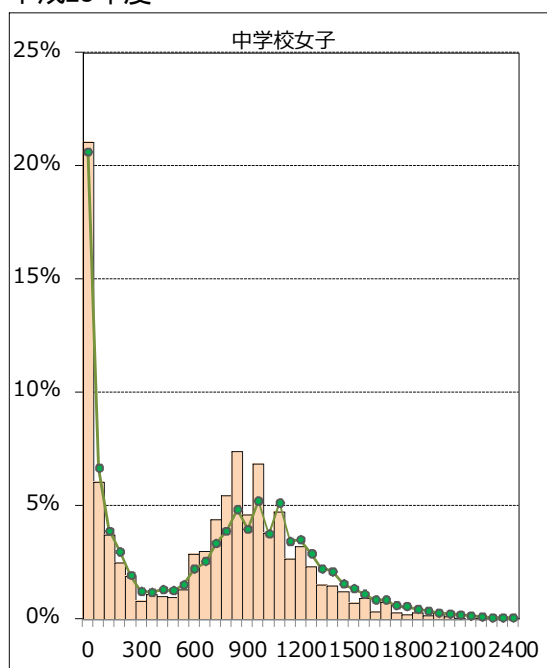
(分)

平成27年度



(分)

平成28年度



(分)

※折れ線グラフは、全国(国公立学校)の分布です

※二極化傾向は、今年度も昨年度と同様であった。しかし、男女ともに、総運動時間60分以内の人数が減っている。全国と比較すると、女子の運動時間の少ない生徒が多少多かった。

博物館の登録について

歴史文化課

1 登録博物館について

設置者の名称及び住所	公益財団法人 知足美術館 代表理事・館長 中山 輝也 新潟市中央区新光町10番地2
博物館の名称	公益財団法人 知足美術館
博物館の所在地	新潟市中央区新光町10番地2 技術士センタービル別棟2F

2 登録までの経緯

平成28年 5月31日 博物館登録申請書受理
平成28年 7月 6日 現地立入審査
平成28年 7月12日 改善指導
平成28年12月19日 改善指導箇所の工事完了検査
平成28年12月19日 登録審査確認完了

3 根拠法令

博物館法第10条

第十条 博物館を設置しようとする者は、当該博物館について、当該博物館の所在する都道府県の教育委員会（当該博物館（都道府県が設置するものを除く。）が指定都市（[地方自治法](#)（昭和二十二年法律第六十七号）[第二百五十二条の十九第一項](#)の指定都市をいう。以下この条及び第二十九条において同じ。）の区域内に所在する場合にあっては、当該指定都市の教育委員会。同条を除き、以下同じ。）に備える博物館登録原簿に登録を受けるとする。

4 登録博物館の基準等

定義	歴史、芸術、民俗、産業、自然科学等に関する資料を収集し、保管（育成を含む）し、展示して教育的配慮の下に一般公衆の利用に供し、その教養、調査研究、レクリエーション等に資するために必要な事業を行い、あわせてこれらの資料に関する調査研究をすることを目的とする機関で、登録を受けたもの
----	--

	登録博物館審査基準	知足美術館
登録要件 (設置主体)	地方公共団体，一般社団法人 もしくは一般財団法人，公益 社団法人もしくは公益財団法人， 宗教法人，政令で定める 法人	公益財団法人
設置要件	館長，学芸員必置 目的達成に必要な学芸員その 他の職員を有する	館長，学芸員，事務，受付職 員配置
	年間150日以上開館	年間257日（平成28年度 予定）
	建物面積165.29㎡以上	建物面積308㎡
	陳列室，資料保管室，事務室 等が整備されている	陳列室，資料保管室，事務室 等が整備されている
	目的達成に必要な資料がある	日本画179，油彩183， 素描・水彩401，リトグラ フ等101，版画138，書 66，彫刻・工芸120 計 1188点
登録主体	都道府県教育委員会，指定都 市教育委員会	新潟市教育委員会（指定都市 教育委員会）

5 権限移譲について

「博物館の登録等の事務」は，平成26年4月から新潟県より任意で権限移譲された事務で，知足美術館は新潟市が登録する初めての「登録博物館」となる。

- ・平成26年3月教育委員会定例会

組織改正の案件の中で新潟県から新潟市に「博物館の登録等に関する事務」が移譲されることを説明。（付議事件議案第29号）

- ・平成27年3月教育委員会定例会

平成27年4月から「博物館の登録等に関する事務」が法定移譲されることになったため新潟市教育委員会規則で「博物館の登録等に関する規則」を制定することを付議。（付議事件議案第37号）

6 市内の登録博物館（平成28年12月1日現在）

	施設名	登録年月日	開館年月日	公私	種別
1	北方文化博物館	S27. 4. 9	S21. 2. 12	私	総合
2	新潟市北区郷土博物館	S56. 11. 10	S56. 3. 28	公	総合
3	敦井美術館	S58. 2. 21	S58. 5. 28	私	美術
4	新津記念館	H 3. 3. 29	H 3. 3. 20	私	美術
5	雪梁舎美術館	H 6. 12. 9	H 6. 8. 11	私	美術
6	新潟県立万代島美術館	H15. 10. 22	H15. 7. 12	公	美術