

新潟市の保健と福祉

保健統計資料

令和6年度

新潟市保健衛生部

目 次

		担当課
凡例	1	保健管理課
保健衛生部の概要		
1 沿革	3	保健衛生総務課
2 組織機構図	6	"
3 事務分掌	7	"
統計		
I 人口動態		
1 人口動態総覧	14	保健管理課
2 出生数，性・出生順位・母の年齢・分娩場所・立会者・出生児体重・妊娠週数別	15	"
3 乳児死亡数，生存期間別	16	"
4 乳児死亡数，死因（乳児死因分類）・性別	16	"
5 死産数，自然－人工・母の年齢・妊娠週数別	16	"
6 死亡数，性・年齢（5歳階級）・死因（簡単分類）別	17	"
7 死因順位，年次別	20	"
8－1 合計特殊出生率（区別）	21	"
8－2 死因別死亡数（区別）	21	"
8－3 死亡の場所別に見た死亡数（区別）	21	"
II 医療		
1 休日夜間急患診療		
1 新潟市急患診療センター		
1 受診患者数，診療科，月別	23	地域医療推進課
2 受診患者数，年齢階級別	23	"
3 新潟市急患診療センターにおける電話での問い合わせ状況	23	"
4 新潟市急患診療センター受診患者数の推移	23	"
2 新潟市口腔保健福祉センター		
1 受診患者数，月別	24	健康増進課
2 受診患者数，年齢階級別	24	"
3 受診患者延数，疾患別	24	"
4 新潟市口腔保健福祉センター患者数の推移	24	"
3 病院群輪番制		
1 受診患者数，診療科，月別	25	地域医療推進課
2 病院群輪番制受診患者数の推移	25	"
2 医務薬事		
1 医療施設数・病床数・検査状況，種別・開設者別	26	保健管理課
2 病院の利用状況	26	"
3 病院・診療所数・診療科目別	27	"
4 医療施設従事者数	28	"
5 薬事関係業態者数	28	"
6 毒物劇物業態者数	28	"
3 献血		
1 献血実施状況	29	保健衛生総務課

III 保健衛生

1 母子保健		
1 母子関係人口動態	31	こども家庭課
2 健康教育実施状況	31	〃
3 育児相談状況	31	〃
4 多胎児支援状況	32	〃
5 医療給付等認定状況および特定不妊治療助成事業	32	〃
6 母子健康手帳交付状況	33	〃
7 妊婦保健指導状況（母子健康手帳交付）	33	〃
8 妊婦一般委託健康診査状況（B型肝炎母子感染防止対策含む）	34	〃
9 乳幼児（経過観察）健康指導状況	34	〃
10 1歳6か月児健康診査状況	34	〃
11 3歳児健康診査状況	35	〃
12 幼児心理相談状況	35	〃
13 乳児一般委託健康診査状況	35	〃
14 股関節検診状況	36	〃
15 委託精密健康診査受診状況	36	〃
16 家庭訪問状況（訪問登録助産師等による訪問）	37	〃
17 産後ケア利用状況	37	〃
2 母体保護		
1 母体保護相談状況	38	こども家庭課
2 人工妊娠中絶届出状況	38	〃
3 不妊手術届出状況	39	〃
4 健康教育実施状況	39	〃
3 歯科保健		
1 妊婦歯科健康診査状況	40	健康増進課
2 幼児歯科健康診査状況	41	〃
3 歯科健康教育相談実施状況	41	〃
4 フッ素塗布状況	42	〃
5 成人歯科健診実施状況	42	〃
4 健康診査		
1 肝炎ウイルス検診	43	保健管理課
2 胃がん検診年齢階級別	44	健康増進課
3 子宮がん検診年齢階級別（頸部）	45	〃
4 肺がん検診年齢階級別	46	〃
5 乳がん検診年齢階級別	47	〃
6 大腸がん検診年齢階級別	48	〃
7 前立腺がん検診年齢階級別	49	〃
5 精神保健		
1 男女別自殺者数の推移	50	こころの健康センター
2 男女別年齢階級別自殺者数の推移	50	〃
3 自殺死亡率の推移	50	〃
4 管内在院患者数	51	〃
5 在院期間別在院患者数	51	〃
6 病類別在院患者数	51	〃
7 年齢階層別在院患者数	52	〃
8 管内通院患者数	52	〃
9 病類別通院患者数	53	〃
10 年齢階層別通院患者数	53	〃
11 精神科病院・通院患者状況（県内者）	54	〃
12 精神科病院・通院患者状況（県外者）	55	〃

13 精神科病院入院・通院患者に係る診断名別・年齢階層別調	56	〃
14 措置入院対応件数	58	〃
15 精神科救急医療システム対応件数	58	〃
16 精神保健福祉相談件数	59	〃
17 精神保健福祉相談件数（区別）	59	〃
18 精神保健福祉訪問件数	59	〃
19 精神保健福祉訪問件数（区別）	60	〃
20 こころの健康センターにおける専門相談件数（来所相談）	60	〃
21 こころの健康センターにおける専門相談件数（電話相談）	60	〃
22 こころの健康センターにおける専門相談件数（訪問相談）	61	〃
23 こころの健康センターにおける専門相談件数（メール相談）	61	〃
24 精神医療審査会 退院等請求審査件数	61	〃
25 精神医療審査会 書類審査件数	61	〃

IV 予防衛生

1 結核予防

1 新登録患者数-年齢階級別	63	保健管理課
2 新登録患者数-発見方法別	64	〃
3 年末時登録者数-受療状況別	64	〃
4 登録除外者数-除外理由別	65	〃
5 感染症法第37条の2の規定による医療費の公費負担の状況-被保険者等別	65	〃
6 感染症法第37条の規定による医療費の公費負担の状況-被保険者等別	66	〃
7 接触者検診受診状況	66	〃
8 管理検診実施状況	66	〃
9 結核健康診断（定期・定期外）等実施状況	67	〃
10 一般住民（乳幼児）BCG実施状況	68	〃
11 一般住民結核健康診断実施状況	68	〃

2 感染症

1 一類感染症患者数（無症状病原体保有者を含む）	69	保健管理課
2 二類感染症患者数（無症状病原体保有者を含む）	69	〃
3 三類感染症患者数（無症状病原体保有者を含む）	69	〃
4 四類感染症患者数（無症状病原体保有者を含む）	70	〃
5 五類＜全数把握＞感染症患者数（無症状病原体保有者を含む）	70	〃
6 五類＜定点把握＞感染症患者数（無症状病原体保有者を含む）	70	〃
7 HIV・性感染症・ウイルス性肝炎 相談・検査状況	71	〃
8 肝炎治療受給者数	71	〃

3 予防接種

1 定期予防接種実施状況	72	保健管理課
2 長期にわたり療養を必要とする疾病にかかった者等の定期接種実施状況(3-1の再掲)	73	〃

V 健康増進

1 栄養・食生活

1 栄養指導（集団）	75	健康増進課
2 栄養指導（個別）	75	〃
3 食環境整備		
1 栄養表示等に関する相談・指導	76	食の安全推進課
2 健康づくり支援店指定店舗数	76	健康増進課
4 給食施設指導状況		
1 給食施設の状況	77	食の安全推進課
2 給食施設及び従事者への指導状況	79	〃
5 国民健康・栄養調査実施状況	79	健康増進課

2 保健事業		
1 健康相談実施状況（一般健康相談，重点健康相談）	80	健康増進課
2 健康教育実施状況（健康増進事業）	80	〃
3 地域保健活動		
1 保健師活動状況	81	保健管理課
2 家庭訪問状況	82	健康増進課
3 電話・来所・メールによる健康相談・指導状況	83	〃
4 介護予防事業		
1 一般介護予防事業実施状況（旧：介護予防一次予防事業実施状況）	84	地域包括ケア推進課
3 地区組織の育成		
1 健康栄養セミナー修了者数	85	健康増進課
2 運動ボランティア養成講座修了者数	85	〃
4 難病対策		
1 特定疾患医療受給者数、特定医療費医療受給者数	86	保健管理課
2 難病患者看護手当支給状況	89	〃
3 難病患者サービス利用状況	89	〃
5 健康被害		
1 原爆被爆者数	90	健康増進課
2 被爆者健康診断及びがん検診受診状況	90	〃
3 水俣病認定申請等処理状況	91	保健衛生総務課
4 年度別水俣病認定状況	91	〃
6 実習受入		
1 年度別保健所実習受入れ人数	92	保健管理課
2 保健所実習実施状況	92	〃
7 禁煙・分煙宣言施設登録状況		
1 区分別登録状況	93	健康増進課
2 施設別登録状況	93	〃
8 健康経営認定制度認定状況		
1 認定事業所数	94	健康増進課

VI 食品と環境の衛生

1 食品衛生		
1-1 旧食品衛生法の許可を要する営業施設の状況	96	食の安全推進課
1-2 改正食品衛生法の許可を要する営業施設の状況	97	〃
2 食品衛生法の届出を要する営業施設の状況	98	〃
3 食品営業施設等の監視指導数	99	〃
4 食品等の収去検査	100	〃
5 「食鳥処理の事業の規制及び食鳥検査に関する法律」の許可を要する食鳥処理事業施設数等	101	食肉衛生検査所
6 講習会・指導会	101	食の安全推進課
7 食中毒発生状況	101	〃
8 食品表示法に基づく調査立入検査件数及び指導件数	102	〃

2	環境衛生		
1	生活衛生関係営業施設動態及び監視状況	103	環境衛生課
2	一般環境衛生施設動態及び監視状況	104	〃
3	公衆浴場等浴槽水水質検査	104	〃
4	貸しおしぼり細菌検査	104	〃
5	特定建築物維持管理報告数	105	〃
6	建築物衛生法に基づく事業登録	106	〃
7	簡易専用水道検査	106	〃
8	防錆剤使用施設	106	〃
9	家庭用品検査結果	107	〃
10	シックハウス相談におけるホルムアルデヒド室内濃度測定	108	〃
11	海水浴場水質検査	108	〃
12	講習会・指導会	109	〃
13	苦情・相談受付	109	〃
3	動物愛護		
1	犬の登録・狂犬病予防注射・捕獲抑留等の状況	110	環境衛生課
2	事故の届出・措置命令・苦情の状況	110	〃
3	動物取扱業の届出状況	110	〃
4	生活環境		
1	薬剤の対象別使用状況	111	環境衛生課
2	駆除用薬剤の補助	111	〃
3	薬剤散布機具の貸出状況	111	〃
4	地区衛生組織等の指導会・研修会	112	〃
5	衛生害虫等の相談と駆除指導	112	〃
5	火葬場		
1	火葬場の利用状況	113	環境衛生課
6	食肉衛生検査		
1	と畜検査頭数	114	食肉衛生検査所
2	全部廃棄頭数・病類別	114	〃
3	一部廃棄実頭数及びその内容	115	〃
4-1	試験室内検査	116	〃
4-2	その他の検査及び調査研究	116	〃
5	と畜頭数・生産地別	117	〃
7	衛生環境		
1	試験・検査実績	118	衛生環境研究所

凡 例

この「新潟市の保健と福祉」（保健編）は、令和5年の衛生統計及び令和5年会計年度（4月1日から翌年3月31日まで）の事業統計を集録したものである。

1. 用語の解説

(1) 人口動態関係

乳 児 死 亡	生後1年未満の死亡
新 生 児 死 亡	生後4週未満の死亡
死 産	妊娠満12週以後の死児の出産
周 産 期 死 亡	妊娠満22週以後の死産と生後1週間未満の死亡を合わせたもの

(2) 医療施設

在 院 患 者	毎日24時現在、病院に在院中の患者をいう。入院してその日のうちに退院あるいは死亡した患者は含めていない。
新 入 院 患 者 退 院 患 者	新たに入院した患者・退院した患者をいい、入院してその日のうちに退院あるいは死亡したものも含む。
外 来 患 者	新来・再来・往診・巡回診療患者の区別なく、すべてを合計したものをいい、同一患者が二つ以上の診療科で診察を受け、それぞれの科でカルテが作成された場合は、それぞれの診療科の外来患者として取り扱い、又患者の代理人に対して薬剤を交付したときは、これを外来患者として取り扱う。

2. 本書に用いた各比率の算出方法

$$\text{出生（又は死亡）率} = \frac{\text{年間出生（又は死亡）数}}{\text{10月1日現在推計人口}} \times 1,000$$

$$\text{死 因 別 死 亡 率} = \frac{\text{年間の死因別死亡数}}{\text{10月1日現在推計人口}} \times 100,000$$

$$\text{乳 児 死 亡 率} = \frac{\text{年間乳児死亡数}}{\text{年間出生数}} \times 1,000$$

$$\text{新 生 児 死 亡 率} = \frac{\text{年間新生児死亡数}}{\text{年間出生数}} \times 1,000$$

$$\text{死 産 率} = \frac{\text{年間死産数}}{\text{年間出産数（年間出生数＋年間死産数）}} \times 1,000$$

$$\text{周 産 期 死 亡 率} = \frac{\text{年間妊娠満22週以後の死産数＋早期新生児死亡数}}{\text{年間出産数（年間出生数＋年間妊娠満22週以後死産数）}} \times 1,000$$

$$\text{婚姻（又は離婚）率} = \frac{\text{年間婚姻（又は離婚）届出件数}}{\text{10月1日現在推計人口}} \times 1,000$$

$$\text{合計特殊出生率} = \frac{\text{母の年齢階級別出生数}}{\text{9月30日現在の住民基本台帳上の年齢別日本人女子人口}} \times 5 \quad \text{※}$$

※ 15～19歳、・・・45～49歳の
各5歳階級の合計

$$\text{1日平均在院(又は新入院、退院)患者数} = \frac{\text{年間在院(又は新入院、退院)患者延数}}{\text{年間日数}}$$

率算出に用いた人口

令和5年10月1日現在推計人口

新潟市	772,388
男	371,433
女	400,955

統計表の表章記号の規約

計数のない場合	—
計数不明の場合	・・・
単位の2分の1未満の場合	0、0.0など
前回の計数を訂正した場合	r

保健衛生部の概要

1. 沿革

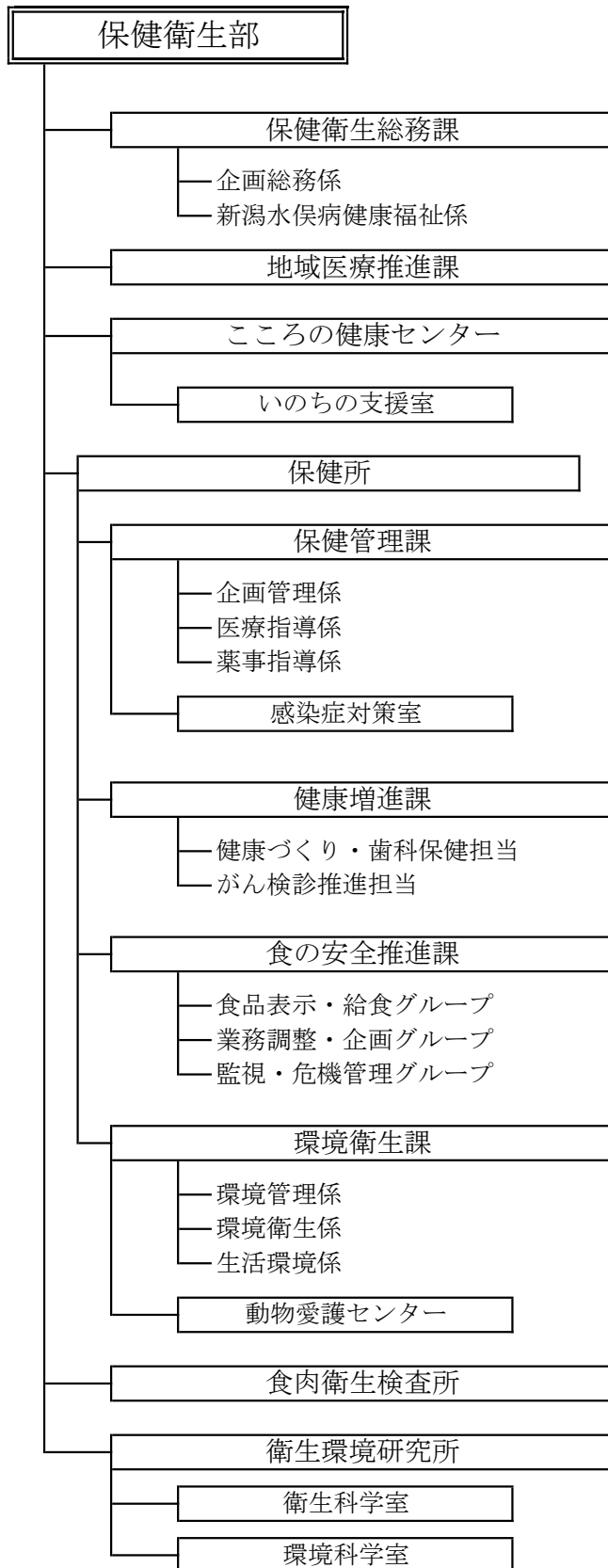
- 昭和25年 4月 県立新潟保健所が政令により新潟市に移管し新潟市保健所として発足
- 26年12月 保健所庁舎増改築竣工(流作場宮浦1丁目)
- 27年 3月 新潟市保健所がA級保健所に格付
- 28年12月 部制の導入に伴い、厚生部を新設
- 29年 6月 保健所に課制をしく
- 33年 1月 西保健所(C級)が白山浦2に設置され、東・西の2保健所体制となる
- 34年10月 厚生部を衛生部と民生部に分ける
- 35年 3月 A級保健所に格付(西保健所の増築により)
- 9月 東・西保健所ともU3型保健所に格付
(厚生省による保健所運営の改善により)
- 36年 4月 東・西保健所ともU2型保健所に格付
- 8月 松浜霊堂を開設(松浜1丁目)
- 40年12月 東保健所移転(東総合庁舎内(蒲原町に新築))
- 42年 8月 食肉センターを開設(小新)
- 43年12月 犬抑留所を開設(下木戸(東清掃センター内))
- 45年 6月 内野霊苑を開設(五十嵐2の町)
- 46年 4月 西保健所を移転(関屋下川原町の新庁舎)
- 48年 4月 内野霊苑を財団法人新潟市開発公社から移管
- 10月 新潟市民病院を開設(紫竹山2丁目)
- 51年 2月 新潟市総合保健センター新築(白山浦2丁目)
- 4月 衛生部を保健環境部と改称する
新潟市総合保健センター内で衛生試験所の業務を開始
- 52年 4月 西地区保健センターを開設
- 5月 北地区保健センターを開設
- 53年 6月 石山地区保健センターを開設
- 54年 4月 坂井輪地区保健センターを開設
- 12月 大山台診療所を開設(大山2丁目)
- 55年 8月 鳥屋野地区保健センターを開設
- 56年 4月 新潟市民病院が保健環境部から独立
- 57年 4月 清掃部廃止により、清掃部門を保健環境部に編入
- 6月 東保健所がU1型保健所に格付

- 58年 1月 東保健所を移転(明石2丁目の新庁舎)
 4月 老人保健法施行に伴い、老人医療関係事務を老人福祉課から保健衛生課へ移管し、環境衛生・虫疫事務を衛生課から環境対策課へ移管
 入舟地区保健センターを開設
 7月 中地区保健センターを開設
- 59年 6月 大山台ホーム内に機能訓練室を開設
 8月 衛生試験所が、登録衛生検査所となる
- 61年 4月 清掃部門を保健環境部から独立させる
 市民病院に伝染病棟を開設したことにより、大山台診療所附属伝染病隔離病舎廃止する
 6月 北部コミュニティセンター内に機能訓練室を開設
- 62年 2月 西地区保健センターが移転(西地区分庁舎内)
 4月 環境対策課から公害対策関係事務を公害対策課(前公害規制課)へ移管し環境衛生課に改組する
- 63年 6月 西地区事務所分庁舎内に機能訓練室を開設
- 平成 3年 4月 曾野木地区保健センターを開設
 6月 阿賀浜荘内に機能訓練室を開設
- 4年 4月 局制の導入に伴い、保健環境部を市民局衛生部に改称
 環境衛生課を生活衛生課と改称し、公害対策課(現環境対策課)が環境部へ移管
 5月 シルバーピア石山内に機能訓練室を開設
- 5年 4月 新食肉センターおよび食肉衛生検査所を新築移転(中野小屋)
 大山台診療所を新潟市民病院へ移管
- 7年 7月 青山斎場供用開始(青山)
- 9年 4月 南地域保健福祉センターを開設
 新潟市食肉センターを農林水産部へ移管
 10月 衛生試験所がGLP対応の検査体制をとる
- 10年 4月 福祉部と衛生部を統合し保健福祉部に改称
 東・西保健所を統合し新潟市保健所とする
 坂井輪、東及び中央地域保健福祉センターを開設
 坂井輪地域保健福祉センター内に機能訓練室を開設
 保健所東分室、西分室を開設
- 11年 4月 西、石山、中、及び北地域保健福祉センターを開設
 12月 衛生試験所を新築移転(小新)
- 12年 4月 新潟市保健所開設50周年記念式典の開催
- 13年 1月 黒埼町合併に伴い、黒埼地区保健センターを開設

- 13年 4月 黒埼地区保健センターを黒埼地域保健福祉センターとする
- 17年 3月 新津市、白根市、豊栄市、小須戸町、横越町、亀田町、岩室村、西川町、味方村、潟東村、月潟村、中之口村との合併に伴い、新津、白根及び豊栄食品環境センターを開設
各支所管内(黒埼、中之口支所管内除く)に、地域保健福祉センター、健康センターを開設
- 17年10月 巻町との合併に伴い、巻支所管内に巻地域保健福祉センターを開設
- 19年 4月 新潟市が政令指定都市になる
保健福祉部を健康福祉部に改称
西区坂井輪地域保健福祉センターを廃止し、西区坂井輪健康センターを開設
- 21年 3月 新津及び豊栄食品環境センターを廃止
4月 新潟市総合保健医療センター開設(中央区紫竹山3丁目)
新潟市保健所が新潟市総合保健医療センターへ移転
8月 けんこう広場ROSAぴあを西堀ローサに開設
- 22年 4月 健康福祉部を福祉部と保健衛生部に分ける
- 23年 4月 こころの健康センターを福祉部から保健衛生部に移管
7月 海外渡航者等予防接種室をNEXT21に開設
9月 東区中地域保健福祉センターを廃止し、東区木戸健康センターを開設
- 25年 1月 南区白根健康センターを廃止し、南区白根健康福祉センターを開設
4月 動物愛護センター開設(中央区清五郎)
5月 動物ふれあいセンター開設(中央区清五郎)
- 28年 4月 保健衛生総務課に健康政策室を設置
- 29年 3月 海外渡航者等予防接種室を廃止
4月 健康増進課の母子保健事務をこども未来部へ移管
- 令和 2年 3月 南食品環境センターを廃止
3年 7月 秋葉区小須戸健康センターを廃止
3年12月 中央地域保健福祉センターを廃止
中央区入舟健康センターを中央区中央健康センターに改称

2. 組織機構図

令和6年度



3. 事務分掌

令和6年度

保健衛生総務課

企画総務係

- (1) 部の事務事業の総合調整に関する事項
- (2) 部の予算及び決算の総括に関する事項
- (3) 保健衛生施策の企画及び総合調整に関する事項
- (4) 地域保健福祉センター及び健康センターの総括に関する事項（保健衛生部の所管するものに限る。）
- (5) 墓地の整備計画及び市営墓地の整備に関する事項
- (6) 市営斎場の整備に関する事項
- (7) 総合保健医療センターの管理に関する事項
- (8) 臓器移植等に関する事項
- (9) 献血に関する事項
- (10) 保健統計及び事業統計等に関する事項
- (11) 災害時の保健医療活動の総括に関する事項
- (12) 部の他の課及び機関の所管に属しない事項

新潟水俣病健康福祉係

- (13) 新潟水俣病の対策に関する事項

地域医療推進課

- (1) 救急医療対策事業に関する事項
- (2) 急患診療センターに関する事項
- (3) 地域医療体制に関する事項
- (4) 在宅医療の推進に関する事項
- (5) 災害時の保健医療活動に関する事項

こころの健康センター

- (1) 精神保健及び精神障がい者福祉に関する知識の普及及び調査研究に関する事項
- (2) 精神保健及び精神障がい者福祉に係る相談、指導（複雑又は困難なもの）及び診療に関する事項
- (3) 精神保健及び精神障がい者福祉に係る技術的な指導及び援助並びに教育研修に関する事項
- (4) 精神医療審査会に関する事項

- (5) 精神障害者保健福祉手帳及び自立支援医療（精神通院医療に限る。）の判定に関する事項
- (6) 精神保健及び精神障がい者福祉施策の企画，調査及び連絡調整に関する事項
- (7) 措置入院及び応急入院に関する事項
- (8) 精神科病院に対する報告徴収及び改善命令に関する事項
- (9) 精神保健福祉審議会に関する事項
- (10) 精神保健及び精神障がい者福祉に係る相談，指導（訪問指導）に関する事項
- (11) 前各号に掲げるもののほか，精神保健及び精神障がい者福祉に関する事項（障がい福祉課の所管するものを除く。）
- (12) センターの庶務に関する事項

いのちの支援室

- (13) 自殺総合対策に関する事項

保 健 所

保健管理課

企画管理係

- (1) 保健所の事務事業の総合調整に関する事項
- (2) 保健所の予算及び決算の総括に関する事項
- (3) 地域保健の推進に関する事項
- (4) 保健情報システムに関する事項
- (5) 保健所実習等に関する事項
- (6) 保健師業務の統計に関する事項
- (7) 地域保健関係職員の人材育成に関する事項
- (8) 難病等に関する事項
- (9) 精神保健及び精神障害者福祉に関する法律（昭和 25 年法律第 123 号）による各種申請及び届出書類の経由に関する事項
- (10) 健康危機の管理，調整及び総括に関する事項
- (11) 人口動態統計その他地域保健に係る統計に関する事項

医療指導係

- (12) 医療施設及び医療従事者に係る許認可及び監視指導に関する事項
- (13) 医療従事者等の免許申請に関する事項
- (14) 医療関係統計調査に関する事項
- (15) 衛生検査所の登録及び立入検査に関する事項
- (16) 死体解剖保存に関する事項
- (17) 医療安全の相談に関する事項

薬事指導係

- (18) 薬事に係る許認可及び監視指導に関する事項
- (19) 毒物及び劇物に関する事項
- (20) 薬事衛生の相談に関する事項
- (21) 薬物乱用防止に関する事項

感染症対策室

- (22) 感染症その他疾病の予防及びまん延の防止に関する事項
- (23) 結核予防対策及び医療に関する事項
- (24) 予防接種の総括に関する事項

健康増進課

- (1) 健康寿命の延伸に係る企画及び総合調整に関する事項
- (2) 歯科保健の総括に関する事項
- (3) 口腔保健福祉センターに関する事項
- (4) 原爆被爆及び石綿に係る健康被害に関する事項
- (5) 結核健康診断の総括に関する事項
- (6) 各種がん検診及び特定健康診査非対象者等の健康増進事業の総括に関する事項
- (7) 生活習慣病等の予防及び健康づくりの推進に係る総括に関する事項
- (8) 健康づくりの推進に係る地区組織に関する事項
- (9) 健康及び栄養の調査に関する事項
- (10) 全号までに掲げるもののほか、健康増進に関する事項

食の安全推進課

- (1) 食品の安全性の確保に係る企画及び総合調整に関する事項
- (2) 食品関係営業者の許可、届出及び監視指導に関する事項
- (3) 給食施設の届出及び栄養指導に関する事項
- (4) 中央区卸売市場内の食品衛生に関する事項
- (5) 食品表示における品質事項、衛生事項及び保健事項に関する事項
- (6) 特別用途食品に関する事項
- (7) 食品の誇大表示禁止に関する事項
- (8) 飲食に係る衛生上の危害の発生に関する事項
- (9) 栄養士、調理師及び製菓衛生師の資格等に関する事項
- (10) 食品衛生団体に関する事項
- (11) 前各号に掲げるもののほか、食品の安全性の確保に関する事項

環境衛生課

環境管理係

- (1) 環境衛生施策の企画及び総合調整に関する事項
- (2) 環境衛生に係る統計に関する事項
- (3) 環境衛生関係団体に関する事項
- (4) 墓地、納骨堂及び火葬場の経営の許可に関する事項
- (5) 改葬許可の総括に関する事項
- (6) 市営斎場の総括に関する事項（市営斎場の整備を除く。）
- (7) 青山斎場に関する事項（火葬場の利用許可を除く。）
- (8) 市営墓地の総括に関する事項（墓地の整備計画及び市営墓地の整備を除く。）
- (9) 市営墓地（亀田墓地を除く。）及び松浜霊堂に関する事項
- (10) 動物愛護センターに関する事項

環境衛生係

- (11) ペット霊園の設置等の許可及び監視指導に関する事項
- (12) ラブホテル等の建築規制に係る総合調整に関する事項
- (13) 興行場、旅館、公衆浴場、理容所、美容所及びクリーニング所の営業の許可等及び監視指導に関する事項
- (14) 温泉の利用の許可及び監視指導に関する事項
- (15) 建築物の衛生確保に関する事項
- (16) 簡易専用水道等給水施設の監視指導に関する事項
- (17) 有害物質を含む家庭用品の規制に関する事項
- (18) プールの開設の許可及び監視指導に関する事項
- (19) 住居衛生に関する事項
- (20) 化製場等に関する事項（動物の飼養又は収容に係るものを除く。）
- (21) 第 11 号から前号までに掲げるもののほか、環境衛生に関する事項

生活環境係

- (22) 生活環境の改善整備の指導に関する事項
- (23) 衛生害虫等の相談、指導及び駆除に関する事項
- (24) 環境衛生組織の指導及び育成に関する事項
- (25) 第 22 号から前号までに掲げるもののほか、生活環境に関する事項

動物愛護センター

- (26) 動物の愛護及び管理に関する事項
- (27) 飼育動物診療施設に関する事項
- (28) 獣医師届出書の受付に関する事項
- (29) 動物用医薬品特例店舗販売業に関する事項
- (30) 狂犬病の予防に関する事項

- (31) 化製場等に関する事項（動物の飼養又は収容に係るものに限る。）
- (32) 動物ふれあいセンターに関する事項
- (33) 第 26 号から前号までに掲げるもののほか、飼育動物に関する事項

食肉衛生検査所

- (1) と畜検査に関する事項
- (2) と畜衛生及び食肉衛生の監視及び指導に関する事項
- (3) と畜衛生及び食肉衛生の調査研究に関する事項
- (4) 精密検査に関する事項
- (5) 食肉衛生施策の企画及び調査に関する事項
- (6) 食鳥処理に関する事項

衛生環境研究所

- (1) 試験，検査等の依頼等に関する事項
- (2) 関係機関，関係団体等との連絡調整に関する事項
- (3) 業務統計及び年次報告書の作成に関する事項
- (4) 関連情報の収集，発信及び市民啓発に関する事項
- (5) 衛生環境研究所のその他の庶務に関する事項

衛生科学室

- (6) 食中毒原因調査に係る試験及び検査に関する事項
- (7) 食品等の微生物学的試験及び検査に関する事項
- (8) 感染症等の微生物学的試験及び検査に関する事項
- (9) 原虫及び寄生虫の試験及び検査に関する事項
- (10) 食品，添加物，器具，容器包装等の試験及び検査に関する事項
- (11) 栄養分析等の試験及び検査に関する事項
- (12) 農薬，医薬品等の試験及び検査に関する事項
- (13) 家庭用品の試験及び検査に関する事項
- (14) 保健衛生等に係る調査研究に関する事項
- (15) 保健衛生等に係る研修及び指導に関する事項

環境科学室

- (16) 飲料水，浴場水，プール水等の生活用水の試験及び検査に関する事項
- (17) 住居，建築物等の生活環境に係る試験及び検査に関する事項
- (18) 公共用水域，地下水，事業所排水等の水質の試験及び検査に関する事項
- (20) 大気汚染物質及び悪臭物質の試験及び検査に関する事項
- (21) 廃棄物，土壌等の試験及び検査に関する事項

- (22) アスベスト等の試験及び検査に関する事項
- (23) 生活環境等に係る調査研究に関する事項
- (24) 生活環境等に係る研修及び指導に関する事項

I 人口動態

人口動態

1 人口動態総覧

区 分		令和元年	令和2年	令和3年	令和4年	令和5年
出 生	総 数	5,323	5,154	5,132	4,733	4,429
	男	2,727	2,651	2,673	2,446	2,258
	女	2,596	2,503	2,459	2,287	2,171
	率	6.8	6.7	6.5	6.1	5.7
死 亡	総 数	9,259	8,974	9,595	10,071	10,614
	男	4,640	4,500	4,835	5,076	5,320
	女	4,619	4,474	4,760	4,995	5,294
	率	11.8	11.6	12.2	12.9	13.7
乳 児 死 亡	総 数	9	4	7	5	9
	男	3	1	4	5	6
	女	6	3	3	-	3
	率	1.7	0.8	1.4	1.1	2.0
新 生 児 死 亡	総 数	3	2	4	1	4
	男	-	1	1	1	3
	女	3	1	3	-	1
	率	0.6	0.4	0.8	0.2	0.9
死 産	総 数	107	96	102	76	105
	自然	59	49	50	46	54
	人工	48	47	52	30	51
	率	19.7	18.3	19.5	15.8	23.2
周 産 期 死 亡	総 数	18	18	24	11	18
	後期死産	12	16	20	10	16
	早期新生児死亡	6	2	4	1	2
	率	3.4	3.5	4.7	2.3	4.0
婚 姻	総 数	3,554	3,100	2,906	2,830	2,580
	率	4.5	4.0	3.7	3.6	3.3
離 婚	総 数	996	960	1,023	934	910
	率	1.27	1.24	1.30	1.20	1.18

注：率の算出方法は、凡例1，2ページ参照のこと。

2 出生数, 性・出生順位・母の年齢・分娩場所・立会者・出生児体重・妊娠週数別

令和5年

区分	総数	出生順位				
		第1子	第2子	第3子	第4子	第5子～
総数	4,429	2,079	1,681	552	94	23
男	2,258	1,053	873	275	43	14
女	2,171	1,026	808	277	51	9

区分	母の年齢区分						
	20歳未満	20～24	25～29	30～34	35～39	40～44	45歳以上
総数	18	239	1,160	1,684	1,066	254	8
男	7	126	603	865	525	127	5
女	11	113	557	819	541	127	3

区分	分娩場所				立会者		
	病院	診療所	助産所	自宅・その他	医師	助産師	その他
総数	1,523	2,887	13	6	4,414	13	2
男	763	1,485	5	5	2,250	7	1
女	760	1,402	8	1	2,164	6	1

区分	出生児体重区分					
	～0.9kg	1.0～1.4	1.5～1.9	2.0～2.4	2.5未満(再掲)	2.5～2.9
総数	12	22	41	351	426	1,619
男	8	10	16	165	199	777
女	4	12	25	186	227	842

区分	出生児体重区分					
	3.0～3.4	3.5～3.9	4.0～4.4	4.5～4.9	5.0～	不詳
総数	1,820	512	47	5	0	0
男	953	295	32	2	-	-
女	867	217	15	3	-	-

区分	妊娠週数						
	23週以下	24～27	28～31	32～35	36～39	40週以上	不詳
総数	0	13	17	110	2,771	1,518	0
男	-	8	9	59	1,475	707	-
女	-	5	8	51	1,296	811	-

3 乳児死亡数, 生存期間別

令和5年

	総数	1週未満	1週以上4週未満	4週以上
総数	9	2	2	5

4 乳児死亡数, 死因（乳児死因分類）・性別

令和5年

死因		BA30 その他の周産期に特異的な呼吸障害及び心血管障害	BA37 心臓の先天奇形	BA43 染色体異常, 他に分類されないもの	BA44 乳幼児突然死症候群	BA45 その他のすべての疾患
総数	9	1	1	2	1	4
男	6	1	1	-	1	3
女	3	-	-	2	-	1

5 死産数, 自然—人工・母の年齢・妊娠週数別

令和5年

総数	区分		
	総数		人工
	自然	人工	人工
	105	54	51

母の年齢

19歳以下		20～24		25～29		30～34		35～39		40歳以上	
自然	人工	自然	人工	自然	人工	自然	人工	自然	人工	自然	人工
-	5	1	12	8	9	16	9	21	10	8	6

妊娠週数

12～15週		16～19		20～23		24～27		28～31		32～35		36～39		40週以上	
自然	人工	自然	人工	自然	人工	自然	人工	自然	人工	自然	人工	自然	人工	自然	人工
17	22	20	17	3	12	6	-	3	-	1	-	4	-	-	-

7 死因順位, 年次別

年次	第1位	第2位	第3位	第4位	第5位
平成 26	悪性新生物<腫瘍> 2,361 [292.2]	心疾患 (高血圧性を除く) 1,238 [153.2]	脳血管疾患 867 [107.3]	肺炎 730 [90.3]	老衰 441 [54.6]
27	悪性新生物<腫瘍> 2,496 [309.6]	心疾患 (高血圧性を除く) 1,140 [141.4]	脳血管疾患 854 [105.9]	肺炎 723 [89.7]	老衰 568 [70.5]
28	悪性新生物<腫瘍> 2,503 [310.2]	心疾患 (高血圧性を除く) 1,267 [157.0]	脳血管疾患 831 [103.0]	肺炎 675 [83.6]	老衰 558 [69.1]
29	悪性新生物<腫瘍> 2,578 [323.5]	心疾患 (高血圧性を除く) 1,205 [151.2]	脳血管疾患 825 [103.5]	老衰 661 [82.9]	肺炎 515 [64.6]
30	悪性新生物<腫瘍> 2,557 [322.2]	心疾患 (高血圧性を除く) 1,255 [158.2]	脳血管疾患 838 [105.6]	老衰 762 [96.0]	肺炎 514 [64.8]
令和 元	悪性新生物<腫瘍> 2,623 [326.2]	心疾患 (高血圧性を除く) 1,198 [153.6]	老衰 873 [111.9]	脳血管疾患 836 [107.2]	肺炎 537 [68.8]
2	悪性新生物<腫瘍> 2,629 [340.4]	心疾患 (高血圧性を除く) 1,173 [151.9]	老衰 871 [112.8]	脳血管疾患 816 [105.7]	肺炎 398 [51.5]
3	悪性新生物<腫瘍> 2,586 [329.7]	心疾患 (高血圧性を除く) 1,282 [163.5]	老衰 1,029 [131.2]	脳血管疾患 810 [103.3]	肺炎 395 [50.4]
4	悪性新生物<腫瘍> 2,537 [325.8]	心疾患 (高血圧性を除く) 1,284 [164.9]	老衰 1,086 [139.5]	脳血管疾患 863 [110.8]	肺炎 394 [50.6]
5	悪性新生物<腫瘍> 2,665 [345.0]	心疾患 (高血圧性を除く) 1,429 [185.0]	老衰 1,272 [164.7]	脳血管疾患 835 [108.1]	肺炎 366 [47.4]

注：実数は死亡数，〔 〕は人口10万対の死亡率。

8-1 合計特殊出生率（区別）

令和5年

合計特殊出生率	全市	北区	東区	中央区	江南区	秋葉区	南区	西区	西蒲区
	1.19	1.14	1.19	1.16	1.38	1.20	1.07	1.25	1.10

8-2 死因別死亡数（区別）

令和5年

	全市	北区	東区	中央区	江南区	秋葉区	南区	西区	西蒲区
悪性新生物＜腫瘍＞	2,665	281	460	600	226	252	144	482	220
心疾患（高血圧性を除く）	1,429	136	236	254	116	129	98	325	135
老衰	1,272	92	236	270	117	201	84	177	95
脳血管疾患	835	100	133	156	70	81	55	162	78
肺炎	366	33	57	77	30	41	18	71	39

8-3 死亡の場所別に見た死亡数（区別）

令和5年

	全市	北区	東区	中央区	江南区	秋葉区	南区	西区	西蒲区
総数	10,614	1,017	1,863	2,170	932	1,090	632	2,058	852
施設内	9,272	903	1,602	1,822	821	976	569	1,828	751
病院	7,280	762	1,184	1,392	648	796	435	1,439	624
診療所	4	-	-	1	2	-	-	1	-
介護医療院・ 介護老人保健施設	595	61	108	132	46	44	19	140	45
助産所	-	-	-	-	-	-	-	-	-
老人ホーム	1,393	80	310	297	125	136	115	248	82
施設外	1,342	114	261	348	111	114	63	230	101
自宅	1,143	92	226	309	85	98	55	191	87
その他	199	22	35	39	26	16	8	39	14

II 医 療

1. 休日夜間急患診療

1 新潟市急患診療センター

1-1-1 受診患者数, 診療科, 月別

令和5年度

月	4	5	6	7	8	9	10	11	12	R6.1	2	3	総数
総 数	3,594	4,432	2,703	3,794	4,001	3,314	3,212	3,411	3,790	4,723	3,426	3,711	44,111
内 科	1,129	1,521	952	1,396	1,885	1,219	1,072	1,229	1,582	2,254	1,297	1,322	16,858
小児科	1,467	1,569	886	1,281	1,084	1,028	1,135	1,280	1,390	1,268	1,242	1,534	15,164
整形外科	678	897	642	782	742	752	674	635	560	739	616	601	8,318
眼科	94	145	78	99	101	103	84	87	92	110	77	69	1,139
耳鼻咽喉科	141	224	84	163	130	133	160	103	114	252	125	125	1,754
脳外科	73	72	58	64	45	65	70	66	47	90	58	52	760
産婦人科	12	4	3	9	14	14	17	11	5	10	11	8	118

実施日数(365日)の内訳・・・平日243日, 土曜日51日, 日曜・祝日・年末年始(12/31~1/3)71日

受診患者数(44,111人)の内訳・・・平日10,855人, 土曜日7,400人, 日曜・祝日・年末年始25,856人

1-1-2 受診患者数, 年齢階級別

令和5年度

総 数	44,111
1 歳 未 満	1,639
1歳～5歳	8,598
6歳～15歳	8,656
16歳～45歳	12,329
46歳～65歳	6,890
66 歳 以 上	5,999

1-1-3 新潟市急患診療センターにおける電話での問い合わせ状況

令和5年度

科 目	病 院 紹 介	指 導 の み	そ の 他
件 数	1,182	13,044	35,855

1-1-4 新潟市急患診療センター受診患者数の推移

単位: 人

年 度	令和元	令和2	令和3	令和4	令和5
内 科	22,614	9,795	11,133	12,258	16,858
小 児 科	19,397	5,915	9,845	11,231	15,164
整 形 外 科	8,820	6,724	7,961	8,333	8,318
眼 科	1,881	1,062	1,096	1,046	1,139
耳鼻咽喉科	2,700	1,285	1,391	1,476	1,754
脳 外 科	933	772	811	695	760
産 婦 人 科	288	158	174	124	118
外 科	517	494	—	—	—
そ の 他	—	—	—	—	—
合 計	62,004	57,150	26,205	32,411	44,111

2 新潟市口腔保健福祉センター

1-2-1 受診患者数, 月別

令和5年度

月	診療日数 (日)	4月	5月	6月	7月	8月	9月	10月	11月	12月	1月	2月	3月	総数 (人)
急患診療	73	55	99	27	42	71	35	36	41	63	117	45	44	675
特別診療	195	153	147	173	164	176	153	157	150	150	136	147	157	1,863

1-2-2 受診患者数, 年齢階級別

令和5年度

診療	急患診療	特別診療
総数	675	1,863
6歳未満	57	60
6歳～17歳	68	408
18歳～64歳	409	1,255
65歳以上	141	140

1-2-3 受診患者延数, 疾患別

令和5年度

診療	急患診療	特別診療
総数	774	2,903
う蝕	288	422
歯周疾患	154	1,387
外傷	102	18
Kr, Br脱離	75	10
義歯関係	—	34
う蝕管理	—	852
摂食嚥下関係	—	91
口腔ケア関係	—	0
その他	155	89

(疾患複数カウントあり)

1-2-4 新潟市口腔保健福祉センター患者数の推移

単位:人

年度	令和元	令和2	令和3	令和4	令和5
急患診療	1,075	576	608	591	675
特別診療	1,733	1,593	1,769	1,723	1,863

3 病院群輪番制

1-3-1 受診患者数, 診療科, 月別

令和5年度 単位: 人

区 分		4	5	6	7	8	9	10	11	12	R6. 1	2	3	総数 (365日)	
総 数	総数	678	770	711	918	930	724	734	689	839	828	721	757	9,299	
	外来	396	428	406	514	547	417	394	379	480	469	391	403	5,224	
	入院	282	342	305	404	383	307	340	310	359	359	330	354	4,075	
内 科	総数	433	484	465	580	610	481	479	465	554	565	486	525	6,127	
	外来	263	276	282	370	391	292	278	262	334	338	269	292	3,647	
	入院	170	208	183	210	219	189	201	203	220	227	217	233	2,480	
小 児 科	総数	115	134	87	121	107	80	99	80	110	98	85	74	1,190	
	外来	71	71	50	54	64	37	37	50	58	56	49	40	637	
	入院	44	63	37	67	43	43	62	30	52	42	36	34	553	
整 形 外 科	総数	92	108	90	133	138	94	127	114	135	118	116	103	1,368	
	外来	48	54	51	62	66	58	62	54	72	51	57	45	680	
	入院	44	54	39	71	72	36	65	60	63	67	59	58	688	
産 婦 人 科	総数	38	44	69	84	75	69	29	30	40	47	34	55	614	
	外来	14	27	23	28	26	30	17	13	16	24	16	26	260	
	入院	24	17	46	56	49	39	12	17	24	23	18	29	354	
来 院 の 方 法	救 急 車	総数	508	560	512	663	686	499	569	531	621	642	565	590	6,946
		外来	290	293	290	366	396	278	285	270	343	344	285	294	3,734
		入院	218	267	222	297	290	221	284	261	278	298	280	296	3,212
	そ の 他	総数	170	210	199	255	244	225	165	158	218	186	156	167	2,353
外来		106	135	116	148	151	139	109	109	137	125	106	109	1,490	
	入院	64	75	83	107	93	86	56	49	81	61	50	58	863	

1-3-2 病院群輪番制受診患者数の推移

単位: 人

年 度	令和元	令和2	令和3	令和4	令和5
内 科	5,592	4,790	5,345	5,371	6,127
小 児 科	1,215	676	842	998	1,190
外 科	-	-	-	-	-
整形外科	1,038	1,025	1,220	1,213	1,368
産婦人科	629	487	438	369	614
合 計	8,474	6,978	7,845	7,951	9,299

外科輪番は平成31年3月末で廃止

2. 医務薬事

2-1 医療施設数・病床数・検査状況、種別・開設者別

令和6年3月末現在

区分	施設数	病床数						年度検査状況
		総数	精神	結核	感染症	一般	療養	
総数	2,042	10,199	2,356	30	8	6,382	1,423	139
病院	42	9978	2356	30	8	6161	1423	22
国	2	94	64	30	-	-	-	2
県	2	454	-	-	-	454	-	0
市	1	676	16	0	8	652	-	1
済生会	1	410	-	-	-	410	-	1
医療法人	29	5670	2276	-	-	2066	1328	14
その他の法人	7	1541	-	-	-	1446	95	4
個人	0	-	-	-	-	-	-	-
診療所	673	221	-	-	-	221	-	1
歯科診療所	492	-	-	-	-	-	-	0
助産所	9	12	-	-	-	12	-	0
助産所(出張専業)	57	-	-	-	-	-	-	-
施術所	607	-	-	-	-	-	-	104
あんま・はり・きゅう	409	-	-	-	-	-	-	61
柔道整復	198	-	-	-	-	-	-	43
歯科技工所	162	-	-	-	-	-	-	12

2-2 病院の利用状況

令和6年1月1日現在

	病床数	在院患者延数		新入院患者数		退院患者数		外来患者延数
		年間総数	1日平均	年間総数	1日平均	年間総数	1日平均	
総数	10,118	2,937,295	8,047.4	104,340	286.5	104,267	286.1	2,956,668
精神	2,137	717,346	1,965.3	1,862	5.1	1,853	5.1	-
結核	30	2,775	7.6	128	0.4	95	0.3	-
感染症	8	1,310	3.6	112	0	81	0	-
一般	5,883	1,626,482	4,456.1	65,260	178.8	65,203	178.6	-
療養	2,098	593,467	1,625.9	37,218	102.0	37,211	101.9	-

出典：令和5年 病院報告

2-3 病院・診療所数，診療科目別

令和5年10月1日現在

区分	総 数	内 科	呼 吸 器 内 科	循 環 器 内 科	消（胃腸 器内 科）	腎 臓 内 科	神 経 内 科	糖（代 謝内 科）	血 液 内 科	皮 膚 科	ア レ ル ギ ー 科	リ ウ マ チ 科
病院 (延数)	458	39	15	16	18	6	20	10	6	16	4	4
診療所 (延数)	2,515	389	51	60	98	13	23	19	8	55	81	18

区分	感 染 症 内 科	小 児 科	精 神 科	心 療 内 科	外 科	呼 吸 器 外 科	心 臓 血 管 外 科	乳 腺 外 科	気 管 食 道 外 科	消（胃腸 器外 科）	泌 尿 器 科	肛 門 外 科
病院 (延数)	2	13	18	9	20	5	7	7	-	10	13	6
診療所 (延数)	10	96	45	22	28	-	3	6	2	-	14	11

区分	脳 神 経 外 科	整 形 外 科	形 成 外 科	美 容 外 科	眼 科	耳 鼻 い ん こ う 科	小 児 外 科	産 婦 人 科	産 科	婦 人 科	リ テ ー ハ シ ヨ ン リ 科	放 射 線 科
病院 (延数)	15	26	7	1	14	8	4	6	2	7	28	12
診療所 (延数)	11	64	10	11	52	39	1	27	3	14	47	15

区分	麻 酔 科	病 理 診 断 科	臨 床 検 査 科	救 急 科	歯 科	矯 正 歯 科	小 児 歯 科	歯 科 口 腔 外 科
病院 (延数)	15	6	2	3	19	2	5	12
診療所 (延数)	7	-	-	1	489	141	324	207

出典：令和5年医療施設静態調査（3年毎）

2-4 医療施設従事者数

令和4年12月31日現在

区分	総数	医師 ※2	歯科医師 ※2	薬剤師 ※2※4	保健師 ※3	助産師 ※3	看護師 ※3	准看護師 ※3
総数	13,489	2,240	1,003	1,245	67	265	7,762	907
病院	9,518	1,588	388	379	41	142	6,618	362
診療所	※1	652	—	20	(26)	(93)	(1,142)	(542)
歯科診療所	※1	—	615	—	(26)	(93)	(1,142)	(542)
助産所	35	—	—	—	—	30	2	3

注：（ ）内は、病院もしくは（歯科）診療所における従事者の数字である。

※1診療所、歯科診療所の総数については、調査内容に医療施設毎の区分が無いため掲載しておりません。

※2医師・歯科医師・薬剤師数は、医師・歯科医師・薬剤師調査（2年毎届出統計）による。

※3保健師・助産師・看護師・准看護師数は、業務従事者届（保健師助産師看護師法第33条／2年毎）による。

※4薬剤師については、薬局・医療施設の従事者の総数である。

2-5 薬事関係業態者数

各3月末現在

年度	薬局	医薬品販売業				高機 度器 管等 理販 医売 療業	高機 度器 管等 理貸 医与 療業	高機 度器 管等 与 理販 医売 療業	管販 理 医 機 器業	管貸 理 医 機 器業	管販 理 医 機 器業	再製 生品 医販 療売 等業
		卸 売 販 売 業	薬 種 商	特 例	店販 売 舗業							
令和元	446	117	1	1	164	304	3	265	1,448	2	91	4
令和2	455	113	1	1	166	308	3	269	1,458	2	114	4
令和3	463	111	1	1	178	332	1	276	1,563	2	116	6
令和4	472	100	1	1	179	339	1	280	1,592	2	115	6
令和5	470	99	1	1	179	318	1	291	1,607	2	124	8

年度	製 造 業	製 造 販 売 業
	薬 局 医 薬 品	薬 局 医 薬 品
令和元	32	32
令和2	32	32
令和3	33	33
令和4	34	34
令和5	34	34

2-6 毒物劇物業態者数

各3月末現在

年度	販 売 業			毒物劇物 業務上取扱者		特 定 毒 物 研 究 者	特 定 毒 物 使 者	特 定 毒 物 指 導 員
	一般	農 業 用 品 目	特 定 品 目	運送				
				電気めつき				
令和元	389	131	13	10	2	12	12	24
令和2	393	128	13	10	2	10	12	24
令和3	377	127	12	10	2	12	12	24
令和4	359	117	12	11	2	10	12	24
令和5	351	115	12	12	2	10	13	24

3. 献血

3-1 献血実施状況

年度	献血方式	献血バス等による献血状況		施設献血状況		献血血合計	
		受付者数	献血者数	受付者数	献血者数	受付者数	献血者数
令和元	200m l	599	376	996	690	1,595	1,066
	400m l	8,909	7,424	12,674	11,224	21,583	18,648
	成分	-	-	18,912	17,510	18,912	17,510
	計	9,508	7,800	32,582	29,424	42,090	37,224
令和2	200m l	322	249	765	546	1,087	795
	400m l	8,662	7,720	13,028	11,742	21,690	19,462
	成分	-	-	17,389	16,228	17,389	16,228
	計	8,984	7,969	31,182	28,516	40,166	36,485
令和3	200m l	275	207	859	667	1,134	874
	400m l	9,058	8,197	13,024	11,640	22,082	19,837
	成分	-	-	18,353	17,234	18,353	17,234
	計	9,333	8,404	32,236	29,541	41,569	37,945
令和4	200m l	304	216	761	593	1,065	809
	400m l	9,223	8,461	12,820	11,428	22,043	19,889
	成分	-	-	16,602	15,517	16,602	15,517
	計	9,333	8,404	32,236	29,541	41,569	37,945
令和5	200m l	312	246	716	573	1,028	819
	400m l	9,152	8,316	13,032	11,473	22,184	19,789
	成分	-	-	16,639	15,571	16,639	15,571
	計	9,464	8,562	30,387	27,617	39,851	36,179

III 保健衛生

1. 母子保健

1-1 母子関係人口動態

年次	出生 (人口千対)		低体重児出生 (出生百対)		乳児死亡 (出生千対)		新生児死亡 (出生千対)		周産期死亡 (出産千対)		死産 (出産千対)		合計 特殊 出生率 15~49歳
	数	率	数	率	数	率	数	率	数	率	数	率	
令和元	5,323	6.7	450	8.5	9	1.7	7	1.3	18	3.4	107	19.7	1.30
令和2	5,154	6.5	466	9.0	4	0.8	2	0.4	18	3.5	96	18.6	1.33
令和3	5,132	6.5	472	9.2	7	1.4	4	0.8	24	4.7	102	19.5	1.31
令和4	4,733	6.1	472	10.0	5	1.1	1	0.2	11	2.3	76	15.8	1.24
令和5	4,429	5.7	426	9.6	9	2.0	4	0.9	18	4.0	105	23.2	1.19

1-2 健康教育実施状況

年度	安産教室		
	回数	参加数	
		実	延
令和元	82	1,051[411]	1,429[465]
令和2	65	641[206]	785[235]
令和3	72	725[209]	877[235]
令和4	75	740[250]	931[289]
令和5	72	873 [322]	1,049 [377]

注：[]内は夫等の参加再掲

1-3 育児相談状況

年度	回数	総数		相談数					
		実	延	妊産婦		乳児		幼児	
				実	延	実	延	実	延
令和元	187	3,688	7,914	56	75	2,240	5,160	1,392	2,679
令和2	145	1,221	2,252	0	0	790	1,568	431	684
令和3	153	1,599	3,076	2	2	1,112	2,273	485	801
令和4	155	1,616	3,354	0	0	1,199	2,558	417	796
令和5	156	1,732	3,542	0	0	1,237	2,549	495	993

1-4 多胎児支援状況

年度	プレママ・パパのつどい		スイートポテトの会						
	回数	参加数	回数	親の参加数	子どもの参加数 (一時保育)	年 齢 別 内 訳			
						乳 児	1 歳	2 歳	3 歳以上
令和元	3	22[11]	3	36	48	36	12	-	-
令和2	17	7[0]	17	46	46	23	21	2	-
令和3	4	11[4]	4	33	60	36	15	2	7
令和4	5	7 [4]	5	27	41	25	14	0	2
令和5	4	9[2]	4	24	41	30	10	0	1

注：[]内は夫の参加再掲

注：平成30年度から委託事業としてプレママ・パパのつどい、スイートポテトの会を同時開催

1-5 医療給付等認定状況および特定不妊治療助成事業

年度	医療給付																小児慢性特定疾病医療費助成													特定不妊治療助成事業										
	育成医療																小児慢性特定疾病医療費助成													特定不妊治療助成事業										
	計	肢	視	聴	音	心	腎	小	肝	そ	ヒ	治	計	悪	慢	慢	慢	内	膠	糖	先	血	免	神	慢	症	皮	骨	脈	小	小	計	体	頭	凍	そ	男	（		
																																							育	体
療	害	覚	障	障	障	障	障	障	障	障	障	障	障	障	障	障	障	障	障	障	障	障	障	障	障	障	障	障	障	障	障	障	障	障	障	障	障	障	障	障
障	障	障	障	障	障	障	障	障	障	障	障	障	障	障	障	障	障	障	障	障	障	障	障	障	障	障	障	障	障	障	障	障	障	障	障	障	障	障		
令和元	135	247	28	19	14	109	49	-	2	2	24	-	1	641	112	25	20	97	94	27	40	19	20	2	107	50	16	2	9	1	-	8	1,055	457	178	343	71	6	9	
令和2	147	374	42	40	18	111	89	-	2	2	70	-	5	700	129	25	24	102	98	31	40	21	19	3	116	55	22	5	9	1	-	3	956	439	162	292	62	1	5	
令和3	121	187	18	17	11	78	27	2	7	3	24	-	-	650	113	21	22	99	72	27	40	14	21	5	113	61	26	5	10	1	-	9	1,373	545	211	482	131	4	2	
令和4	109	177	22	21	8	69	19	2	2	2	32	-	-	635	105	23	19	100	66	27	38	12	18	3	119	57	29	6	12	1	-	3	432	129	66	212	24	1	3	
令和5	104	178	32	17	12	64	24	5	3	2	19	-	-	618	101	21	20	102	61	24	35	13	15	3	112	60	31	6	12	2	-	5	-	-	-	-	-	-	-	

注1：特定不妊治療助成事業については、令和4年度で終了

1-6 母子健康手帳交付状況

年度	母子健康手帳数	妊娠届出数						帰国後交付	多胎	再交付	届妊届出中数	疾病・異常(延数)					その他
		総数	11週以下	12週以上19週未満	20週以上27週未満	28週以上	出産後					妊娠・分娩に関係あるもの					
												妊高症血候群	貧血	心疾患	糖尿病	その他	
令和元	5,548	5,391	5,168	201	14	3	5	30	74	53	5,386	69	473	42	37	429	682
		[100]	[95.9]	[3.6]	[0.3]	[0.1]	[0.1]					[1.3]	[8.8]	[0.8]	[0.7]	[8.0]	[12.7]
令和2	5,471	5,305	5,104	167	20	5	9	15	97	54	5,296	70	416	40	39	544	472
		[100]	[96.2]	[3.1]	[0.4]	[0.1]	[0.2]					[1.3]	[7.9]	[0.8]	[0.7]	[10.3]	[8.9]
令和3	5,023	4,891	4,730	134	18	5	4	20	76	36	4,887	61	380	28	46	581	452
		[100]	[96.7]	[2.7]	[0.4]	[0.1]	[0.1]					[1.3]	[7.8]	[0.6]	[0.9]	[11.9]	[9.2]
令和4	4,789	4,636	4,465	147	13	8	3	27	79	47	4,633	65	400	40	47	719	453
		[100]	[96.3]	[3.2]	[0.2]	[0.2]	[0.1]					[1.4]	[8.6]	[0.9]	[1.0]	[15.5]	[9.7]
令和5	4,460	4,320	4,178	110	19	10	3	20	79	41	4,317	52	301	31	36	592	527
		[100]	[96.7]	[2.6]	[0.4]	[0.2]	[0.1]					[1.2]	[7.0]	[0.7]	[0.8]	[13.7]	[12.2]

注：妊娠届出数の[]内は、妊娠届出数総数に対する率を示す

疾病・異常(延数)の[]内は、妊娠中の届け出数に対する率を示す

注：平成30年度から住登外も含む

1-7 妊婦保健指導状況(母子健康手帳交付)

年度	妊娠届出数	妊娠届出中の数	回数	来所数
				総数
令和元	5,391	5,386	-	-
令和2	5,305	5,296	-	-
令和3	4,891	4,887	-	-
令和4	4,636	4,633	-	-
令和5	4,320	4,309	-	-

注：平成30年度からは全て、個別に保健指導を実施

1-8 妊婦一般委託健康診査状況（B型肝炎母子感染防止対策含む）

年度	対象数	受診数														疾病異常(延)			HBs抗原検査者数	子宮頸がん検診者数	
		延数	第1回	第2回	第3回	第4回	第5回	第6回	第7回	第8回	第9回	第10回	第11回	第12回	第13回	第14回	妊娠高血圧症候群	貧血 ^{10.9g/dl以下}			その他
令和元	5,386	63,297	5,268	4,852	5,047	5,211	4,811	4,532	5,168	4,860	4,736	5,011	4,761	4,175	3,101	1,764	234	2,643	4,245	5,268	4,274
			[97.8]	[90.1]	[93.7]	[96.8]	[89.3]	[84.1]	[96.0]	[90.2]	[87.9]	[93.0]	[88.4]	[77.5]	[57.6]	[32.8]	[0.4]	[4.2]	[6.7]		
令和2	5,296	62,967	5,230	4,666	5,023	5,155	4,672	4,502	5,127	4,862	4,767	5,002	4,767	4,093	3,171	1,930	263	2,334	4,245	5,230	4,393
			[98.8]	[88.1]	[94.8]	[97.3]	[88.2]	[85.0]	[96.8]	[91.8]	[90.0]	[94.4]	[90.0]	[77.3]	[59.9]	[36.4]	[0.4]	[3.7]	[6.7]		
令和3	4,887	59,858	4,844	4,353	4,601	4,767	4,423	4,280	4,864	4,592	4,578	4,778	4,577	3,915	3,205	2,081	259	2,215	4,303	4,844	4,011
			[99.1]	[89.1]	[94.1]	[97.5]	[90.5]	[87.6]	[99.5]	[94.0]	[93.7]	[97.8]	[93.7]	[80.1]	[65.6]	[42.6]	[0.4]	[3.7]	[7.2]		
令和4	4,630	55,991	4,611	4,179	4,448	4,577	4,211	4,040	4,549	4,250	4,267	4,445	4,268	3,560	2,793	1,793	301	2,092	3,869	4,611	3,872
			[99.6]	[90.3]	[96.1]	[98.9]	[91.0]	[87.3]	[98.3]	[91.8]	[92.2]	[96.0]	[92.2]	[76.9]	[60.3]	[38.7]	[0.5]	[3.7]	[6.9]		
令和5	4,317	51,899	4,236	3,869	4,050	4,194	3,905	3,753	4,219	4,001	3,906	4,091	3,895	3,334	2,692	1,754	233	2,156	3,841	4,236	3,559
			[98.1]	[89.6]	[93.8]	[97.2]	[90.5]	[86.9]	[97.7]	[92.7]	[90.5]	[94.8]	[90.2]	[77.2]	[62.4]	[40.6]	[0.4]	[4.2]	[7.4]		

注：受診数の[]内は対象数に対する率を示す
 疾病異常の[]内は受診延数に対する率を示す

1-9 乳幼児（経過観察）健康指導状況

年度	回数	対象数	受診数(延)	受診率	発育状況				疾病・異常(延数)																
					やや	普通	肥満	測定せず	身体的発育異常	運動発達障害	神経系感覚器異常	視聴覚障害	内科的異常	皮膚疾患	先天異常	形態異常	生活習慣上題	育児環境上題	精神発達障害	情緒・行動上題	その他				
平成30	81	783	449	57.3	-	66	1	382	-	-	-	-	-	-	-	-	-	-	-	-	-	-	-	448	-
			[100]		[0.0]	[14.7]	[0.2]	[85.1]																[99.8]	
令和元	75	720	411	57.1	-	66	23	322	1	-	-	-	-	-	-	-	-	-	-	-	-	-	-	407	-
			[100]		[0.0]	[16.1]	[5.6]	[78.3]																[99.0]	
令和2	73	486	325	66.9	-	6	-	319	-	-	-	-	-	-	-	-	-	-	-	-	-	-	-	314	-
			[100]		[0.0]	[1.8]	[0.0]	[98.2]																[96.6]	
令和3	77	595	340	57.1	-	2	-	338	-	-	-	-	-	-	-	-	-	-	-	-	-	-	-	331	-
			[100]		[0.0]	[0.6]	[0.0]	[99.4]																[97.4]	
令和4	82	591	368	62.3	0	2	1	365	-	-	-	-	-	-	-	-	-	-	-	-	-	1	-	363	5
																								[98.6]	
令和5	82	658	401	60.9	-	1	-	400	-	-	-	-	-	-	-	-	-	-	-	-	-	2	-	311	-
																								[77.6]	

注：[]内は受診数(延)に対する率を示す

1-10 1歳6か月児健康診査状況

年度	回数	対象数	受診数	受診率	発育状況				疾病・異常(延数)												
					やや	普通	肥満	測定せず	身体的発育異常	運動発達異常	神経系感覚器異常	視聴覚障害	内科的異常	皮膚疾患	先天異常	形態異常	生活習慣上題	育児環境上題	精神発達障害	情緒・行動上題	その他
平成30	177	5,746	5682	98.9	55	5,465	162	-	229	60	20	53	246	325	17	67	4	54	3	1,528	115
					[1.0]	[96.2]	[2.9]	[0.0]	[4.0]	[1.1]	[0.4]	[0.9]	[4.4]	[5.7]	[0.3]	[1.2]	[0.1]	[1.0]	[0.1]	[26.9]	[2.0]
令和元	162	5,263	5,169	98.2	84	4,921	163	1	200	64	27	41	287	254	11	64	1	74	7	1,364	89
					[1.6]	[95.2]	[3.2]	[0.0]	[3.9]	[1.2]	[0.5]	[0.8]	[5.6]	[4.9]	[0.2]	[1.2]	[0.0]	[1.4]	[0.1]	[26.4]	[1.7]
令和2	148	5,549	5,233	94.3	61	4,966	205	1	181	20	14	62	320	337	19	67	9	57	4	1,103	72
					[1.2]	[94.9]	[3.9]	[0.0]	[3.5]	[0.4]	[0.3]	[1.2]	[6.1]	[6.4]	[0.4]	[1.3]	[0.2]	[1.1]	[0.1]	[21.1]	[1.4]
令和3	174	5,579	5,582	100.1	76	5,315	190	1	187	50	14	51	334	385	18	75	3	64	47	1,277	98
					[1.4]	[95.2]	[3.4]	[0.0]	[3.4]	[0.9]	[0.3]	[0.9]	[6.0]	[6.9]	[0.3]	[1.3]	[0.1]	[1.4]	[0.8]	[22.9]	[1.8]
令和4	161	5,226	5,096	97.5	58	4,863	174	1	129	49	18	71	264	314	18	90	4	62	27	1,187	115
					[1.1]	[95.4]	[3.4]	[0.0]	[2.5]	[1.0]	[0.4]	[1.4]	[5.2]	[6.2]	[0.4]	[1.8]	[0.1]	[1.2]	[0.5]	[23.3]	[2.3]
令和5	152	4,946	4,801	97.1	58	4,577	166	-	132	49	13	75	298	313	21	57	3	40	-	1,195	128
					[1.2]	[96.3]	[3.5]	[0.0]	[2.7]	[1.0]	[0.3]	[1.6]	[6.2]	[6.5]	[0.4]	[1.2]	[0.1]	[0.8]	[0.0]	[24.9]	[2.7]

注：[]内は受診数に対する率を示す

1-11 3歳児健康診査状況

年度	回 数	対 象 数	受 診 数	受 診 率	発育状況				疾病・異常（延数）												
					や せ	普 通	肥 満	測 定 せ ず	身 体 的 発 育 常	運 動 機 能 障 害	神 経 系 感 覚 器 常	視 聴 覚 障 害	内 疾 病 科 異 常	皮 膚 疾 患	先 天 異 常	形 態 異 常	生 活 習 慣 上 題	育 の 環 境 上 題	精 神 発 達 障 害	情 緒 行 動 上 題	そ の 他
平成30	185	6,196	6,081	98	41	5,815	198	27	169	17	17	235	542	239	11	64	3	30	74	529	112
					[0.7]	[95.6]	[3.3]	[0.4]	[2.8]	[0.3]	[0.3]	[3.9]	[9.0]	[3.9]	[0.2]	[1.1]	[0.0]	[0.5]	[1.2]	[8.7]	[1.8]
令和元	168	5,638	5,529	98.1	103	5,217	192	17	199	11	23	213	477	218	9	42	2	51	52	556	77
					[1.9]	[94.4]	[3.5]	[0.3]	[3.6]	[0.2]	[0.4]	[3.8]	[8.7]	[3.9]	[0.2]	[0.8]	[0.0]	[0.9]	[0.9]	[10.1]	[1.4]
令和2	147	5,605	5,350	95.5	39	5,059	231	21	183	5	14	208	535	303	10	68	2	43	48	551	112
					[0.7]	[94.6]	[4.3]	[0.4]	[3.4]	[0.1]	[0.3]	[3.9]	[10.0]	[5.7]	[0.2]	[1.3]	[0.0]	[0.8]	[0.9]	[10.3]	[2.1]
令和3	181	6,262	6,249	99.8	35	5,915	271	28	197	15	34	263	631	352	16	71	2	48	86	583	156
					[0.6]	[94.7]	[4.3]	[0.4]	[3.2]	[0.2]	[0.5]	[4.2]	[10.1]	[5.6]	[0.3]	[1.1]	[0.0]	[0.8]	[1.4]	[9.3]	[2.5]
令和4	172	5,516	5,256	95.3	41	4,957	218	40	159	3	26	204	589	312	17	67	1	39	64	542	90
					[0.8]	[94.3]	[4.1]	[0.8]	[3.0]	[0.1]	[0.5]	[3.9]	[11.2]	[5.9]	[0.3]	[1.3]	[0.0]	[0.7]	[1.2]	[10.3]	[1.7]
令和5	155	5,264	5,049	95.9	33	4,753	227	36	141	10	24	516	584	259	11	55	7	36	82	450	154
					[0.7]	[94.1]	[4.6]	[0.7]	[2.8]	[0.2]	[0.6]	[10.2]	[11.6]	[5.1]	[0.2]	[1.1]	[0.1]	[0.7]	[1.6]	[8.9]	[3.1]

注：[]内は受診数に対する率を示す

1-12 幼児心理相談状況

年度	総 数	経 路 別		
		健 診		そ の 他 の 幼 児 発 達 心 理 相 談
		1歳6か月児	3 歳 児	
平成30	4,053	1,279	1,283	1,491
令和元	4,133	1,339	1,465	1,329
令和2	3,162	1,068	1,009	1,085
令和3	4,051	1,348	1,384	1,319
令和4	4,420	1,240	1,128	2,052
令和5	4,197	1,215	1,237	1,745

1-13 乳児一般委託健康診査状況

年 度	3 か 月			10 か 月			疾 病 異 常	
	対象数	受診数	受診率	対象数	受診数	受診率	な し	あ り
令和元	5,323	5,207	97.8	5,669	4,845	85.5	9,427	625[6.2]
令和2	5,154	5,069	98.4	5,323	4,784	89.9	9,214	639[6.3]
令和3	5,132	5,052	98.4	5,154	4,698	91.2	9,115	635[6.5]
令和4	4,733	4,611	97.4	5,132	4,445	86.6	8,469	587[6.4]
令和5	4,429	4,376	98.8	4,733	4,235	89.5	8,142	469[5.4]

注：異常なし、ありは3か月～10か月の合計

[]内は受診数に対する率を示す

1-14 股関節検診状況

年度	回数	受診数	異常なし	要精検者数 (実)	精検結果 (実数) 異常有り	精検結果の内訳 (延数)							
						先股脱		亜脱臼		形成不全		その他	
						男	女	男	女	男	女	男	女
令和元	95	4,868	4,738	130	124	2	1	-	2	24	89	2	4
		[100]	[97.3]	[2.7]									
令和2	24	928	882	46	46	-	-	-	-	15	25	3	3
		[100]	[95.0]	[5.0]									
令和3	101	4,816	4,649	167	167	-	4	-	1	29	109	9	17
		[100]	[96.5]	[3.5]									
令和4	101	4,496	4,366	130	125	-	-	-	2	17	71	7	29
		[100]	[97.1]	[2.9]									
令和5	101	4,314	4,224	90	83	-	-	-	2	12	44	12	13
			[97.9]	[2.1]									

注：[]内は受診数に対する率を示す

1-15 委託精密健康診査受診状況

対象	年度	健診 受診数	受診票 発行数 (延)	受診数 (延)	精密健康診査結果			
					異常なし	要経過観察	要再検	要医療
乳児 (委託健診)	令和元	10,052	5	4	2	2	-	-
	令和2	9,853	21	21	17	3	-	1
	令和3	9,750	3	3	1	2	-	-
	令和4	9,056	2	2	1	1	-	-
	令和5	8,611	3	3	-	3	-	-
1歳6か月児	令和元	5,169	134	101	37	50	7	7
	令和2	5,233	64	51	18	23	8	2
	令和3	5,582	104	88	24	47	7	10
	令和4	5,091	74	62	15	35	8	4
	令和5	4,812	79	69	31	29	3	6
3歳児	令和元	5,529	483	411	228	131	21	31
	令和2	5,350	356	282	147	101	13	21
	令和3	6,249	450	381	169	145	30	37
	令和4	5,254	359	317	166	111	14	26
	令和5	5,047	589	495	208	175	33	79

1-16 家庭訪問状況(訪問登録助産師等による訪問)

年度	対象数	訪問希望届出数	妊産婦		新生児		こんにちは訪問	
			実人員	延人員	実人員	延人員	実人員	延人員
令和元	5,317	4,521 [85.0]	4,522	5,266	6,743	7,593	-	-
令和2	5,152	4,616 [89.6]	4,617	5,254	6,444	7,373	1	1
令和3	5,128	4,563 [89.0]	4,564	5,253	6,312	7,643	-	-
令和4	4,733	4,208 [88.9]	4,208	4,814	6,118	6,992	-	-
令和5	4,427	3,891 [87.9]	3,891	4,442	5,831	6,534	-	-

注：対象数＝出生数－早期新生児死亡

注：[] 内は対象数に対する率を示す

1-17 産後ケア利用状況

年度	実組数	利用延日数	一組あたりの平均入所日数
令和元	70	371	5.3日
令和2	60	293	4.9日
令和3	63	291	4.6日
令和4	157	604	3.8日
令和5	599	2,512	4.1日

注：令和2年度より、宿泊ケアに加え訪問ケア、デイケア新設

2. 母体保護

2-1 母体保護相談状況

年 度	総 数		個 別 指 導		集 団 指 導		思 春 期 等 講 習 会	
	回 数	指 導 人 数	回 数	指 導 人 数	回 数	指 導 人 数	回 数	指 導 人 数
令和元	203	13,011	95	5,300	47	1,451	61	6,260
令和2	140	6,995	24	944	66	792	50	5,259
令和3	221	11,960	101	4,879	62	736	58	6,345
令和4	222	11,045	101	4,584	63	939	58	5,522
令和5	235	11,644	101	4,450	64	700	70	6,494

2-2 人工妊娠中絶届出状況

年 度	総 数	20歳未満	20～24歳	25～29歳	30～34歳	35～39歳	40～44歳	45歳以上	不詳
令和元	892	81	216	183	169	162	71	10	—
	[100]	[9.1]	[24.2]	[20.5]	[18.9]	[18.2]	[8.0]	[1.1]	[-]
令和2	847	60	202	179	154	150	91	11	—
	[100]	[7.1]	[23.9]	[21.1]	[18.2]	[17.7]	[10.7]	[1.3]	[-]
令和3	727	60	156	138	140	156	71	6	—
	[100]	[8.3]	[21.5]	[19.0]	[19.3]	[21.5]	[9.8]	[0.8]	[-]
令和4	639	51	149	132	121	124	55	7	-
		[8.0]	[23.3]	[20.7]	[18.9]	[19.4]	[8.6]	[1.1]	[-]
令和5	598	46	135	120	116	107	69	5	-
		[8.0]	[23.3]	[20.7]	[18.9]	[19.4]	[8.6]	[1.1]	[-]

注：[]内は総数に対する率を示す

2-3 不妊手術届出状況

年 度	総 数	20～24歳	25～29歳	30～34歳	35～39歳	40歳以上
令和元	6	-	-	2	4	-
令和2	2	-	-	-	1	1
令和3	6	-	2	2	2	-
令和4	5	-	1	2	2	-
令和5	5	-	2	2	1	-

2-4 健康教育実施状況

年度	思春期健康教育	
	回数	人数
令和元	61	6,260
令和2	50	4,980
令和3	58	6,099
令和4	58	5,522
令和5	70	6,494

3. 歯科保健

3-1 妊婦歯科健康診査状況

年 度	対 象 数	回 数	受 診 数	判定区分			精密検査の内容					むし歯				
				異 常 な し	要 指 導	要 精 密 検 査	歯 周 ポ ケ ット 1	歯 周 ポ ケ ット 2	未 処 置 歯	要 補 綴 歯	そ の 他	む し 歯 の あ る 者	未 処 置 歯 総 本 数	処 置 歯 総 本 数	喪 失 歯 総 本 数	む し 歯 平 均 本 数
令和元	5,387	80	1,528 [28.4]	345	245	938	233	32	445	19	-	1,312 [85.9]	1,005	7,970	38	5.90
令和2	5,296	64	1,315 [24.8]	335	493	487	248	39	290	6	4	1,057 [80.4]	777	5,995	28	5.17
令和3	4,887	86	1,573 [32.2]	427	533	613	398	34	299	10	4	1,227 [78.0]	731	6,724	42	4.77
令和4	4,636	87	1,413 [30.5]	371	459	583	329	24	331	5	0	1,091 [77.2]	720	6,168	33	4.90
令和5	4,309	87	1,341 [31.1]	384	426	528	337	30	239	11	6	1,042 [77.7]	576	5,339	19	4.43

注：[]内は受診数に対する率を示す

3-2 幼児歯科健康診査状況

対象	年度	対象数	回数	受診数	受診率	あむしる歯者の割合	むし歯患者の割合	総未処本置数	総処本置数	むし歯一人本平均数	不正咬合
1歳児	令和元	5,003	148	4,752	95	3	0.1	3	0	0.00	-
	令和2	5,675	147	5,159	90.9	6	0.1	12	4	0.00	-
	令和3	5,369	146	4,955	92.3	1	0	3	0	0.00	-
	令和4	5,023	139	4,585	91.3	3	0.1	4	0	0.00	-
	令和5	4,857	144	4,439	91.4	0	0	0	0	0.00	-
1歳6か月児	令和元	5,263	162	5,170	98.2	34	0.7	73	8	0.02	128
	令和2	5,549	148	5,230	94.3	39	0.7	68	15	0.02	217
	令和3	5,579	174	5,588	100.2	31	0.6	72	5	0.01	217
	令和4	5,226	161	5,097	97.5	19	0.4	49	6	0.01	202
	令和5	4,946	152	4,799	97	18	0.4	35	2	0.01	209
3歳児	令和元	6,196	185	6,080	98.1	532	8.8	1,275	370	0.27	400
	令和2	5,605	147	5,347	95.4	430	8	934	313	0.23	419
	令和3	6,262	181	6,248	99.8	378	6	807	207	0.16	474
	令和4	5,516	171	5,251	95.2	316	6	728	144	0.17	498
	令和5	5,264	152	5,047	95.9	244	4.8	525	107	0.13	494

3-3 歯科健康教育相談実施状況

年度	成人歯科健康教育	
	回数	人員
令和元	34	823
令和2	32	437
令和3	22	352
令和4	28	462
令和5	25	454

3-4 フッ素塗布状況

年 度	集団 実施回数	実 施 数			1歳～	1歳6か月～	2歳～	3歳～
		集団	個別	合計	1歳5か月	1歳11か月	2歳11か月	3歳11か月
令和元	524	12,416	3,427	15,843	3,848	4,712	2,315	4,968
令和2	229	5,912	4,234	10,146	4,336	1,649	1,770	2,391
令和3	501	11,639	2,457	14,096	3,564	4,355	2,457	3,720
令和4	471	10,300	3,157	13,457	3,278	4,119	3,157	2,903
令和5	448	9,943	3,222	13,165	3,329	3,835	3,222	2,779

3-5 成人歯科健診実施状況

年 度	対 象 数	受 診 数	受 診 率	判定区分			要精密検査の内容				
				異 常 な し	要 指 導	要 精 密 検 査	歯 石 除 去	歯 周 治 療	未 処 置 歯	要 補 綴 歯	そ の 他
令和元	44,972	2,541	5.7	120	471	1,950	2,167	1,716	786	90	100
令和2	42,468	2,393	5.6	124	450	1,819	2,055	1,560	816	72	94
令和3	21,249	1,246	5.9	64	272	910	1,054	778	441	22	41
令和4	21,581	1,240	5.7	76	272	892	1,069	749	419	15	31
令和5	21,792	1,242	5.7	72	282	888	1,070	739	397	15	50

4. 健康診査

4-1 肝炎ウイルス検診

令和5年度

年度	C型肝炎ウイルス検査						B型肝炎ウイルス検査			
	受診者数	感染している 可能性が極めて高い			感染していない 可能性が極めて高い			受診者数	陽性	陰性
		①	②	③	④	⑤	⑥			
令和元	4,647	2		1	5	1,829	2,810	4,647	21	4,626
令和2	3,293	2	1	-	8	1,392	1,890	3,293	7	3,286
令和3	4,938	2	-	1	6	1,980	2,949	4,938	15	4,923
令和4	5,142	5	-	3	14	2,345	2,775	5,142	18	5,124
令和5	4,969	3	1	1	19	2,459	2,487	4,969	22	4,947

注1：①抗体検査（陽性，高力価）

②抗原検査（陽性，中力価）

③核酸増幅検査（陽性，中・低力価）

④核酸増幅検査（陰性）

⑤抗体検査（陰性）

⑥抗体の検出（陰性）

注2：平成14年度より実施

注3：節目検診の対象者

平成18年度までは40歳・45歳・50歳・55歳・60歳・65歳・70歳

平成19年度からは40歳のみ

注4：平成20年度からは緊急肝炎対策として、検査希望者全員を対象とし、無料で検査を実施

（ただし過去に検査を受けた者を除く）

注5：平成25年度から検査方法を一部変更（②抗原検査の省略、⑥HCV抗体検出の追加）

4-2 胃がん検診年齢階級別

令和5年度

区分	B 受 診 者 数	要 精 検 者 数	精 検 受 診 者 数	精 検 結 果														精 検 結 果 不 明	精 検 未 受 診 者	がん 発 見 率 C/B 10万対	
				異 常 な し	確 定 胃 が ん				胃 が ん の 疑 い	胃 ポ リ ー プ	胃 潰 瘍	十 二 指 腸 潰 瘍	胃 ・ 十 二 指 腸 潰 瘍	胃 潰 瘍 癒 痕	十 二 指 腸 潰 瘍 癒 痕	そ の 他					
					進 行 が ん	早 期 が ん	深 不 明 達 が ん	C 計													
2	4	5	6	7	8	9	10	11	12	13	14	15	16	17	18	19	20	21			
男	40 - 44歳	01	246	4	2	2	0	0	0	0	0	0	0	0	0	0	0	0	2	0.0	
	45 - 49歳	02	199	2	2	0	0	0	0	0	0	1	0	0	0	0	1	0	0	0.0	
	50 - 54歳	03	444	10	9	4	0	0	0	0	0	0	2	0	0	1	0	2	0	0.0	
	55 - 59歳	04	489	21	20	13	0	2	0	2	0	1	0	0	0	2	0	2	0	1	409.0
	60 - 64歳	05	957	43	36	20	0	1	0	1	0	3	1	0	0	3	2	6	0	7	104.5
	65 - 69歳	06	2,800	179	160	64	0	14	1	15	1	17	3	1	0	20	0	38	0	19	535.7
	70 - 74歳	07	5,136	337	313	135	5	30	5	40	1	29	5	2	1	19	1	77	2	24	778.8
	75 - 79歳	08	3,271	233	221	104	6	27	2	35	0	14	5	3	1	14	2	42	0	12	1,070.0
	80歳以上	09	2,777	227	217	90	4	27	8	39	0	13	8	0	0	10	3	57	0	10	1,404.4
	小 計	10	16,319	1,056	980	432	15	101	16	132	2	78	24	6	2	69	9	224	2	76	808.9
女	40 - 44歳	11	778	8	8	3	0	0	0	0	3	0	0	0	0	0	2	0	0	0.0	
	45 - 49歳	12	523	5	4	2	0	0	0	0	0	1	0	0	0	0	1	0	1	0.0	
	50 - 54歳	13	1,304	20	20	14	0	0	0	0	2	0	0	0	0	0	4	0	0	0.0	
	55 - 59歳	14	1,240	22	22	11	0	0	0	0	3	1	0	0	1	0	6	0	0	0.0	
	60 - 64歳	15	2,323	66	61	29	0	1	0	1	0	9	1	0	0	4	1	16	0	5	43.0
	65 - 69歳	16	3,581	126	120	55	1	7	1	9	0	12	4	1	0	5	1	33	0	6	251.3
	70 - 74歳	17	5,765	264	253	132	2	12	2	16	0	30	7	2	1	5	1	58	1	11	277.5
	75 - 79歳	18	3,110	161	154	79	0	14	0	14	0	19	4	0	0	0	2	36	0	7	450.2
	80歳以上	19	3,001	181	173	85	2	20	3	25	0	16	3	0	0	4	0	40	0	8	833.1
	小 計	20	21,625	853	815	410	5	54	6	65	0	94	21	3	1	19	5	196	1	38	300.6
計	21	37,944	1,909	1,795	842	20	155	22	197	2	172	45	9	3	88	14	420	3	114	519.2	
集団再掲		4,262	128	118	42	2	4	0	6	1	21	3	6	3	20	1	15	3	10	140.8	
元年度計	48,185	2,660	2,492	967	26	194	33	253	1	327	86	5	21	216	78	538	0	377	525.1		
集団再掲	8,600	446	399	180	4	14	4	22	0	50	10	2	5	33	16	80	0	47	255.8		
2年度計	36,092	1,963	1,835	809	20	125	15	160	0	198	56	8	18	147	56	383	0	128	443.3		
集団再掲	3,768	179	165	65	2	5	2	9	0	23	5	2	3	18	2	38	0	14	238.9		
3年度計	39,295	2,085	1,966	834	45	165	13	223	0	226	61	5	12	136	53	413	3	119	567.5		
集団再掲	5,499	276	262	112	9	11	0	20	0	30	9	1	4	21	7	55	3	14	363.7		
4年度計	38,821	r1,921	r1,792	r654	r28	r134	r10	r172	r1	196	r56	2	r7	121	34	r547	r2	131	r443.1		
集団再掲	4,563	172	166	r66	2	r9	r0	11	r0	16	10	0	1	18	7	r35	r2	6	241.1		

※精密検査結果は確定するまで2年間を要する。令和6年12月末現在の把握数。

4-3 子宮がん検診年齢階級別（頸部）

令和5年度

区分	B 受診者 数	実施 件数	細胞診												要 精 検 者 数	精 検 受 診 者 数	精 検 結 果										精 検 未 受 診 者	がん 発見率 C/B 10万対	
			扁平上皮系						腺系			その他					異 常 な し	がん				異形成			そ の 他	未 確 定			
			NILM (陰性)	ASC-US	ASC-H	LSIL (軽度異形成)	HSIL	SCC (扁平上皮がん)	AGC (腺異型、腺がん疑い)	AIS (上皮内腺がん)	Adenocarcinoma (腺がん)	その他	判定不能	子宮頸がん 浸潤がん				体 が ん	C 総 数	CIN3	CIN2	CIN1							
																							2	4					5
20 - 24歳	01	1,373	1,373	1,287	34	1	48	3	0	0	0	0	0	0	86	70	33	0	0	0	0	0	0	3	25	0	9	16	0.0
25 - 29歳	02	1,267	1,266	1,204	27	5	28	2	0	0	0	0	0	0	64	55	22	0	0	0	0	0	2	7	11	0	13	9	0.0
30 - 34歳	03	2,040	2,040	1,983	21	6	18	11	0	1	0	0	0	0	57	53	19	0	1	1	2	7	6	10	2	6	4	98.0	
35 - 39歳	04	1,671	1,671	1,634	13	3	12	8	0	1	0	0	0	0	37	36	9	0	1	0	1	5	7	7	0	8	1	59.8	
40 - 44歳	05	1,802	1,802	1,775	5	4	10	7	1	0	0	0	0	0	27	25	4	0	0	0	0	0	3	3	10	2	3	2	0.0
45 - 49歳	06	1,307	1,307	1,286	6	1	6	8	0	0	0	0	0	0	22	19	5	0	0	0	0	2	3	5	1	3	3	0.0	
50 - 54歳	07	1,603	1,603	1,584	4	2	4	8	1	0	0	0	0	0	22	16	5	2	0	0	2	2	1	4	2	0	6	124.8	
55 - 59歳	08	1,145	1,144	1,131	7	0	3	3	0	0	0	0	0	0	18	13	4	0	0	0	0	0	2	2	1	4	5	0.0	
60 - 64歳	09	1,622	1,622	1,612	2	2	1	3	0	1	1	0	0	0	14	10	2	0	2	0	2	1	1	3	1	0	4	123.3	
65 - 69歳	10	1,683	1,684	1,674	0	2	3	2	2	0	0	0	0	0	13	8	1	2	1	0	3	1	0	3	0	0	5	178.3	
70 - 74歳	11	2,066	2,066	2,056	2	2	3	1	0	1	0	1	0	0	12	11	3	0	0	2	2	1	1	2	0	2	1	96.8	
75 - 79歳	12	775	776	770	2	0	1	0	1	0	0	1	0	1	6	5	2	1	1	0	2	0	0	1	0	1	1	258.1	
80歳以上	13	423	423	421	2	0	0	0	0	0	0	0	0	0	2	1	0	0	0	0	0	0	0	0	0	0	1	0.0	
計	14	18,777	18,777	18,417	125	28	137	56	5	4	1	2	0	2	380	322	109	5	6	3	14	24	34	83	9	49	58	74.6	
元年度計		19,977	19,977	19,466	166	39	215	63	3	13	0	1	1	10	511	466	214	2	2	2	6	29	35	109	8	65	45	30.0	
2年度計		19,188	19,188	18,727	178	19	162	73	4	13	0	3	1	8	466	417	194	2	4	3	9	29	33	87	11	54	49	46.9	
3年度計		19,772	19,772	19,372	127	37	164	55	4	6	1	2	1	2	405	373	142	3	6	4	13	34	39	87	8	50	32	65.7	
4年度計		19,197	19,197	18,863	126	17	126	56	1	4	0	1	1	2	345	r303	r91	1	3	2	6	22	r28	r94	r4	r56	r42	31.2549	

※精密検査結果は確定するまで2年間を要する。令和6年12月末現在の把握数。

4-4 肺がん検診年齢階級別

令和5年度

区分	B 受 診 者 数	X線判定結果					喀痰細胞診					精 検 結 果					精 検 未 受 診 者	発見方法別 肺がん患者数				がん 発見率 G/B 10万対	結核 発見率 H/B 10万対								
		異 常 な し	C 要 精 検	要 精 検 率 C/B x100	精 検 受 診 者	D 対 象	E 採 痰 者	採 痰 率 E/D x100	F 要 精 検 率 F/E x100	精 検 受 診 者	異 常 な し	G 肺 が ん の 疑 い	肺 が ん の 他 の 物 体	H 結 核	そ の 他	不 明		X-P	喀 痰	X-P 喀 痰	G 計										
																								2	4	5	6	7	8	9	10
男	40~44歳	01	221	221	0	0.0	0								0	0	0	0	0	0	0	0	0	0	0	0	0	0	0	0.0	0.0
	45~49歳	02	228	225	3	1.3	3								1	0	0	0	0	0	2	0	0	0	0	0	0	0	0	0.0	0.0
	50~54歳	03	274	270	4	1.5	3								1	0	0	0	0	0	2	0	1	0	0	0	0	0	0.0	0.0	
	55~59歳	04	299	293	6	2.0	6								3	0	0	0	0	0	3	0	0	0	0	0	0	0	0.0	0.0	
	60~64歳	05	506	497	9	1.8	8								2	0	0	0	0	0	6	0	1	0	0	0	0	0	0.0	0.0	
	65~69歳	06	1,927	1,884	43	2.2	39								11	1	2	0	0	0	25	0	4	1	0	0	1	51.9	0.0		
	70~74歳	07	3,466	3,358	108	3.1	101								21	5	2	1	0	0	72	0	7	5	0	0	5	144.3	0.0		
	75~79歳	08	3,216	3,113	103	3.2	94								21	7	4	2	0	0	60	0	9	7	0	0	7	217.7	0.0		
	80歳以上	09	2,555	2,433	122	4.8	113								17	5	3	1	0	0	87	0	9	5	0	0	5	195.7	0.0		
小 計	10	12,692	12,294	398	2.2	367	0	0	0.0	0	0.0	0	0	77	18	11	4	0	257	0	31	18	0	0	18	141.8	0.0				
女	40~44歳	11	698	696	2	0.3	2							0	0	0	0	0	0	2	0	0	0	0	0	0	0	0.0	0.0		
	45~49歳	12	735	733	2	0.3	2								2	0	0	0	0	0	0	0	0	0	0	0	0	0.0	0.0		
	50~54歳	13	943	931	12	1.3	11								3	0	0	0	0	0	8	0	1	0	0	0	0	0.0	0.0		
	55~59歳	14	1,061	1,052	9	0.8	8								2	0	1	0	0	0	5	0	1	0	0	0	0	0.0	0.0		
	60~64歳	15	1,761	1,725	36	2.0	35								15	0	0	1	0	0	19	0	1	0	0	0	0	0.0	0.0		
	65~69歳	16	3,477	3,399	78	2.2	73								23	2	6	0	0	0	42	0	5	2	0	0	2	57.5	0.0		
	70~74歳	17	5,348	5,251	97	1.8	91								29	2	2	3	0	0	55	0	6	2	0	0	2	37.4	0.0		
	75~79歳	18	4,020	3,934	86	2.1	84								25	2	2	0	0	0	55	0	2	2	0	0	2	49.8	0.0		
	80歳以上	19	2,496	2,416	80	3.2	74								20	1	2	1	0	0	50	0	6	1	0	0	1	40.1	0.0		
小 計	20	20,539	20,137	402	1.6	380	0	0	0.0	0	0.0	0	0	119	7	13	5	0	236	0	22	7	0	0	7	34.1	0.0				
計	21	33,231	32,431	800	1.9	747	0	0	0.0	0	0.0	0	0	196	25	24	9	0	493	0	53	25	0	0	25	75.2	0.0				
元年度計		38,592	37,457	1,135	2.9	1,055	5,040	863	17.1	6	0.7	6	308	47	21	18	0	655	6	80	45	0	2	47	121.8	0.0					
2年度計		23,856	23,279	577	2.4	535	0	0	0.0	0	0.0	0	186	19	12	5	0	312	1	42	19	0	0	19	79.6	0.0					
3年度計		32,394	31,600	794	2.5	762	0	0	0.0	0	0.0	0	199	35	15	8	0	499	6	32	35	0	0	35	108.0	0.0					
4年度計		33,121	r32352	769	2.3	r701	0	0	0.0	0	0.0	0	191	r28	r19	4	0	r457	2	r68	r28	0	0	r28	r84.5	0.0					

※精密検査結果は確定するまで2年間を要する。令和6年12月末現在の把握数。

4-5 乳がん検診年齢階級別

マンモグラフィ検診

令和5年度

区 分	B 受診者数	精 検 不 要	要精検 者 数	精 検 受診者	精 検 結 果										精 検 未受診	がん 発見率 C/B 10万対
					異 常 な し	C 乳がん	乳がん の疑い	線 維 腺 腫	乳 腺 症	の う 胞	良 性 石 灰 化 像	そ の 他	不 明			
					7	8	9	10	11	12	13	14	15	16		
40～44歳	01	1,747	1,584	162	159	53	9	0	24	21	24	21	7	0	3	515.2
45～49歳	03	1,358	1,229	129	122	48	6	0	13	21	21	7	6	0	7	441.8
50～54歳	04	1,832	1,701	131	126	46	6	0	11	16	24	13	10	0	5	327.5
55～59歳	05	1,409	1,294	115	108	51	8	1	10	18	6	9	5	0	7	567.8
60～64歳	06	2,218	2,082	136	132	64	8	0	6	12	16	21	5	0	4	360.7
65～69歳	07	2,414	2,260	154	150	74	18	0	9	13	12	22	2	0	4	745.7
70～74歳	08	2,553	2,417	136	135	53	13	2	10	16	17	20	4	0	1	509.2
75～79歳	09	1,212	1,156	56	55	25	7	0	4	3	12	3	1	0	1	577.6
80歳以上	10	645	604	41	41	17	4	1	4	4	3	7	1	0	0	620.2
計	11	15,388	14,327	1,060	1,028	431	79	4	91	124	135	123	41	0	32	513.4

元年度計	16,271	15,298	973	942	339	61	1	94	138	157	105	47	0	31	374.9
2年度計	13,614	12,949	665	650	229	47	0	63	105	98	77	31	0	15	345.2
3年度計	17,207	16,181	1,026	1,000	400	87	1	74	126	136	116	59	1	26	505.6
4年度計	15,602	14,632	970	r936	369	r82	r0	81	r107	131	128	r38	0	r34	r525.5

※精密検査結果は確定するまで2年間を要する。令和6年12月末現在の把握数。

4-6 大腸がん検診年齢階級別

令和5年度

区分	B 受診者 数	要 精 検 者	精 検 受 診 者	精 検 結 果														精 検 未 受 診	がん 発見率 C/B 10万対	
				異常 なし	確定大腸がん				大腸 がん 疑い	大腸 腺腫	その他の ポリープ	大腸 憩室	潰瘍性 大腸炎	クローン 病	その他	結果 不明				
					進行 がん	早期 がん	深達度 不明 が	C 計												
2	4	5	6	7	8	9	10	11	12	13	14	15	16	17	18	19	20			
男	40 - 44歳	01	473	17	13	7	0	1	0	1	0	0	0	1	2	0	2	0	4	211.4
	45 - 49歳	02	509	21	14	6	0	0	0	0	5	1	1	0	0	1	0	7	0.0	
	50 - 54歳	03	578	29	22	5	0	1	0	1	0	10	0	2	0	0	4	0	7	173.0
	55 - 59歳	04	699	36	23	2	1	1	1	3	0	12	1	3	0	0	2	0	13	429.2
	60 - 64歳	05	1,233	81	61	6	4	3	1	8	0	35	5	6	0	0	1	0	20	648.8
	65 - 69歳	06	4,039	252	214	30	6	15	8	29	0	120	12	12	2	0	9	0	38	718.0
	70 - 74歳	07	7,120	511	402	65	12	28	5	45	1	233	21	22	1	0	14	0	109	632.0
	75 - 79歳	08	6,257	515	420	63	12	30	7	49	0	246	18	28	0	0	16	0	95	783.1
	80歳以上	09	5,590	561	437	85	5	20	3	28	0	255	18	28	1	0	22	0	124	500.9
	小計	10	26,498	2,023	1,606	269	40	99	25	164	1	916	76	103	6	0	71	0	417	618.9
女	40 - 44歳	11	1,445	51	39	22	0	1	0	1	0	10	0	1	2	0	3	0	12	69.2
	45 - 49歳	12	1,362	51	38	20	1	2	0	3	0	7	1	3	2	0	2	0	13	220.3
	50 - 54歳	13	1,659	64	48	18	0	1	0	1	0	17	1	5	2	0	4	0	16	60.3
	55 - 59歳	14	1,848	63	52	24	0	2	1	3	0	14	1	4	0	0	6	0	11	162.3
	60 - 64歳	15	3,069	131	114	45	1	7	1	9	0	39	3	8	0	0	10	0	17	293.3
	65 - 69歳	16	6,096	224	189	72	6	8	4	18	0	76	4	11	1	0	7	0	35	295.3
	70 - 74歳	17	9,426	418	367	115	6	16	5	27	1	167	15	23	1	0	18	0	51	286.4
	75 - 79歳	18	7,519	397	335	88	14	10	7	31	0	154	21	29	0	0	12	0	62	412.3
	80歳以上	19	6,731	496	354	97	17	21	3	41	0	147	13	44	0	0	12	0	142	609.1
	小計	20	39,155	1,895	1,536	501	45	68	21	134	1	631	59	128	8	0	74	0	359	342.2
計	21	65,653	3,918	3,142	770	85	167	46	298	2	1,547	135	231	14	0	145	0	776	453.9	
元年度計		71,755	4,922	3,960	1,062	96	199	14	309	1	1,901	181	327	11	0	166	2	962	430.6	
2年度計		62,790	4,308	3,480	974	75	140	3	218	2	1,628	163	324	11	0	160	0	828	347.2	
3年度計		66,084	4,215	3,369	869	91	196	10	297	1	1,587	143	286	17	0	169	0	846	449.4	
4年度計		66,454	3,949	3,166	777	76	169	5	250	1	1,553	144	269	15	0	157	0	783	376.2	

※精密検査結果は確定するまで2年間を要する。令和6年12月末現在の把握数。

4-7 前立腺がん検診年齢階級別

令和5年度

区分	B 受 診 者 数	要 精 検 者	精 検 受 診 者	精 検 結 果												精 検 未 受 診	がん 発見率 C/B 10万対	
				異 常 な し	前立腺がん									前 が ん 疑 い	そ の 他			結 果 不 明
					進 行 が ん (D)	局 所 進 展 が ん (C)	早 期 が ん			病 期 不 明	C 計							
							(B0)	(B1)	(B2)									
2	4	5	6	7	8	9	10	11	12	13	14	15	16	17	18			
50歳	01	103	3	2	0	0	0	0	0	0	0	0	1	1	0	1	0.0	
55歳	02	130	4	3	1	0	0	0	0	0	0	0	0	1	1	1	0.0	
60歳	03	170	17	14	1	0	1	0	2	0	0	3	5	4	1	3	1,764.7	
65歳	04	489	56	51	10	0	1	0	2	0	0	3	26	11	1	5	613.5	
70歳	05	1,222	131	105	15	2	3	2	5	5	1	18	44	21	7	26	1,473.0	
75歳	06	1,328	154	112	12	4	4	1	5	4	0	18	48	27	7	42	1,355.4	
80歳以上	07	1,281	78	62	4	4	1	1	5	7	1	19	24	13	2	16	1,483.2	
計	08	4,723	443	349	43	10	10	4	19	16	2	61	148	78	19	94	1,291.6	
元年度計		5,098	451	371	60	5	11	2	25	24	5	72	133	87	19	80	1,412.6	
2年度計		4,095	320	261	40	4	12	4	13	9	5	47	98	61	15	59	1,147.7	
3年度計		4,697	458	385	52	6	11	4	14	18	3	56	155	92	30	73	1,192.3	
4年度計		5,110	511	r401	r53	5	r10	5	r23	r17	r6	r66	r161	r103	18	r110	1,115.5	

※精密検査結果は確定するまで2年間を要する。令和6年12月末現在の把握数。

5. 精神保健

5-1 男女別自殺者数の推移

(単位：人)

年次	令和元	令和2	令和3	令和4	令和5
総数	124	116	122	140	135
男	85	71	81	89	100
女	39	45	41	51	35

5-2 男女別年齢階級別自殺者数の推移

(単位：人)

年次	総数		10代・20代		30代		40代	
	男	女	男	女	男	女	男	女
令和元	85	39	9	6	13	5	12	9
令和2	71	45	13	7	8	3	11	6
令和3	81	41	13	5	14	4	11	11
令和4	89	51	16	10	7	5	7	4
令和5	100	35	10	8	15	3	24	6

年次	50代		60代		70代		80代以上	
	男	女	男	女	男	女	男	女
令和元	19	3	13	5	7	6	12	5
令和2	12	9	12	4	8	12	7	4
令和3	16	8	10	3	13	4	4	6
令和4	20	6	14	7	14	9	11	10
令和5	17	7	15	6	7	4	12	1

5-3 自殺死亡率の推移

年次	令和元	令和2	令和3	令和4	令和5
自殺死亡率※	15.6	14.8	15.6	18.0	17.5

※人口10万人当たりの自殺者数

5-4 管内在院患者数

令和6年3月末現在(単位：人)

合 計	管内	管外
2,159	1,700	459

5-5 在院期間別在院患者数

令和6年3月末現在(単位：人)

合 計	6ヶ月未満	6ヶ月～1年未満	1年～2年未満	2年～3年未満	3年～5年未満	5年～7年未満	7年～10年未満	10年～20年未満	20年以上
2,159	540	189	222	138	214	170	155	279	252

5-6 病類別在院患者数

令和6年3月末現在(単位：人)

合 計	統合失調症	うつ病・躁うつ病
2,159	1,202	271

器質性精神障がい

総 数	認知症性疾患				その他の器質性精神障がい
	総 数	アルツハイマー型認知症	脳血管性認知症	その他の認知症	
439	404	203	34	167	35

精神作用物質使用による障がい

神経症性、ストレス関連及び身体表現性障がい

総 数	精神作用物質使用による障がい					神経症性、ストレス関連及び身体表現性障がい		
	アルコール依存症	アルコール精神病	薬物依存症	薬物精神病	その他の依存症	総 数	PTSD	その他の神経症
60	49	11	0	0	0	46	0	46

摂食障がい	てんかん	知的障がい	パーソナリティ障害	その他
6	13	53	12	57

再 掲

児童・思春期精神疾患	身体合併症
3	317

5-7 年齢階層別在院患者数

令和6年3月末現在(単位：人)

合 計	0～9歳	10～19歳	20～29歳	30～39歳	40～49歳	50～59歳	60～64歳	65～69歳	70歳以上
2,159	0	8	39	79	155	360	177	224	1117

再 掲

0～5歳	6～12歳	13～15歳	16～17歳	18～19歳
0	0	2	3	3

5-8 管内通院患者数

令和6年3月中実人数

合 計	管内	管外
10,247	7,862	2,385

5-9 病類別通院患者数

令和6年3月中実人数

合 計	統合失調症	うつ病・躁うつ病
10,247	2,736	2,678

器質性精神障がい					
総 数	認知症性疾患				その他の器質性精神障がい
	総 数	アルツハイマー型認知症	脳血管性認知症	その他の認知症	
768	351	213	21	117	417

精神作用物質使用による障がい						神経症性、ストレス関連及び身体表現性障がい		
総 数	アルコール依存症	アルコール精神病	薬物依存症	薬物精神病	その他の依存症	総 数	PTSD	その他の神経症
282	270	5	2	3	2	1,636	295	1,341

摂食障がい	てんかん	知的障がい	パーソナリティ障害	その他
66	144	336	161	1,440

再 掲	
児童・思春期精神疾患	身体合併症
123	240

5-10 年齢階層別通院患者数

令和6年3月中実人数

総数	0～9歳	10～19歳	20～29歳	30～39歳	40～49歳	50～59歳	60～64歳	65～69歳	70歳以上
10,247	6	409	1044	1,396	1,893	2,042	722	696	2,039

再 掲				
0～5歳	6～12歳	13～15歳	16～17歳	18～19歳
1	24	109	139	142

5-11 精神科病院・通院患者状況（県内者）

入院：令和6年3月末現在，通院：令和6年3月中実人数(単位：人)

合 計			統合失調症			うつ病・躁うつ病		
入院	通院	計	入院	通院	計	入院	通院	計
1,700	7,862	9,562	909	2,105	3,014	218	2,015	2,233

器質性精神障がい																	
総 数			認知症性疾患												その他の器質性精神障がい		
			総 数			アルツハイマー型認知症			脳血管性認知症			その他の認知症					
入院	通院	計	入院	通院	計	入院	通院	計	入院	通院	計	入院	通院	計	入院	通院	計
373	641	1,014	344	308	652	177	186	363	30	18	48	137	104	241	29	333	362

精神作用物質使用による障がい																	
総 数			アルコール依存症			アルコール精神病			薬物依存症			薬物精神病			その他の依存症		
入院	通院	計	入院	通院	計	入院	通院	計	入院	通院	計	入院	通院	計	入院	通院	計
50	197	247	42	187	229	8	4	12	0	1	1	0	3	3	0	2	2

神経症性、ストレス関連及び身体表現性障がい											
総 数			P T S D			その他の神経症					
入院	通院	計	入院	通院	計	入院	通院	計	入院	通院	計
42	1,253	1,295	0	220	220	42	1,033	1,075			

摂食障がい			てんかん			知的障がい			パーソナリティ障がい			その他		
入院	通院	計	入院	通院	計	入院	通院	計	入院	通院	計	入院	通院	計
2	44	46	7	87	94	44	248	292	9	120	129	46	1,152	1,198

再 掲					
児童・思春期精神疾患			身体合併症		
入院	通院	計	入院	通院	計
3	83	86	252	199	451

5-12 精神科病院・通院患者状況（県外者）

入院：令和6年3月末現在，通院：令和6年3月中実人数(単位：人)

合 計			統合失調症			うつ病・躁うつ病		
入院	通院	計	入院	通院	計	入院	通院	計
16	42	58	8	4	12	2	11	13

器質性精神障がい																	
総 数			認知症性疾患												その他の器質性精神障がい		
			総 数			アルツハイマー型認知症			脳血管性認知症			その他の認知症					
入院	通院	計	入院	通院	計	入院	通院	計	入院	通院	計	入院	通院	計	入院	通院	計
2	0	2	2	0	2	0	0	0	1	0	1	1	0	1	0	0	0

精神作用物質使用による障がい																	
総 数			アルコール依存症			アルコール精神病			薬物依存症			薬物精神病			その他の依存症		
入院	通院	計	入院	通院	計	入院	通院	計	入院	通院	計	入院	通院	計	入院	通院	計
0	4	4	0	3	3	0	0	0	0	1	1	0	0	0	0	0	0

神経症性、ストレス関連及び身体表現性障がい																	
総 数			PTSD			その他の神経症											
入院	通院	計	入院	通院	計	入院	通院	計									
0	9	9	0	4	4	0	5	5									

摂食障がい			てんかん			知的障がい			パーソナリティ障がい			その他		
入院	通院	計	入院	通院	計	入院	通院	計	入院	通院	計	入院	通院	計
0	1	1	0	1	1	3	1	4	0	2	2	1	9	10

再 掲					
児童・思春期精神疾患			身体合併症		
入院	通院	計	入院	通院	計
0	0	0	1	0	1

5-13 精神科病院入院・通院患者に係る診断名別・年齢階層別調

入院：令和6年3月末現在，通院：令和6年3月中実人数(単位：人)

診断名	年齢階層	合計			0～9歳			10～19歳			20～29歳			30～39歳		
		入院	通院	計	入院	通院	計	入院	通院	計	入院	通院	計	入院	通院	計
統合失調症		1,202	2,736	3,938	0	0	0	3	44	47	14	154	168	55	328	383
うつ病・躁うつ病		271	2,678	2,949	0	0	0	1	38	39	3	180	183	3	310	313
器質性精神障がい	総数	439	763	1,202	0	0	0	0	9	9	0	40	40	0	46	46
	認知症性疾患	404	260	664	0	0	0	0	0	0	0	0	0	0	1	1
	アルツハイマー型認知症	203	213	416	0	0	0	0	0	0	0	0	0	0	0	0
	脳血管性認知症	34	21	55	0	0	0	0	0	0	0	0	0	0	0	0
	その他の認知症	167	117	284	0	0	0	0	0	0	0	0	0	0	1	1
その他の器質性障がい	35	417	452	0	0	0	0	14	14	0	40	40	0	45	45	
精神作用物質使用に	総数	60	282	342	0	0	0	0	0	0	0	8	8	1	21	22
	アルコール依存症	49	206	255	0	0	0	0	0	0	0	7	7	1	19	20
	アルコール精神病	11	5	16	0	0	0	0	0	0	0	0	0	0	1	1
	薬物依存症	0	2	2	0	0	0	0	0	0	0	1	1	0	0	0
	薬物精神病	0	3	3	0	0	0	0	0	0	0	0	0	0	0	0
その他の依存症	0	2	2	0	0	0	0	0	0	0	0	0	0	1	1	
表連ス神経現及ストレ症性障身害体関	総数	46	1,640	1,686	0	3	3	0	92	92	3	207	210	4	299	303
	P T S D	0	295	295	0	1	1	0	30	30	0	39	39	0	72	72
	その他の神経症	46	1,341	1,387	0	2	2	0	58	58	3	168	171	4	227	231
摂食障がい	6	66	72	0	0	0	1	8	9	1	21	22	0	15	15	
てんかん	13	144	157	0	0	0	0	0	0	1	4	5	1	12	13	
知的障がい	53	336	389	0	0	0	1	9	10	5	63	68	4	53	57	
パーソナリティ障がい	12	161	173	0	0	0	1	4	5	2	30	32	1	43	44	
その他	57	1,440	1,497	0	3	3	1	204	205	10	337	347	10	269	279	
合計		2,159	10,246	12,405	0	6	6	8	408	416	39	1,044	1,083	79	1,396	1,475

診断名	年齢階層	40～49歳			50～59歳			60～64歳			65～69歳			70歳～		
		入院	通院	計	入院	通院	計	入院	通院	計	入院	通院	計	入院	通院	計
統合失調症		115	634	749	264	721	985	125	243	368	149	214	363	477	398	875
うつ病・躁うつ病		11	459	470	36	565	601	19	242	261	22	237	259	176	647	823
器質性精神障がい	総数	2	79	81	8	75	83	18	31	49	29	47	76	382	436	818
	認知症性疾患	0	2	2	3	5	8	16	9	25	24	11	35	361	232	593
	アルツハイマー型認知症	0	1	1	0	2	2	3	4	7	9	7	16	191	199	390
	脳血管性認知症	0	1	1	0	0	0	3	0	3	4	2	6	27	18	45
	その他の認知症	0	0	0	3	3	6	10	5	15	11	2	13	143	106	249
その他の器質性障がい	2	77	79	5	70	75	2	22	24	5	36	41	21	113	134	
精神作用物質使用に	総数	7	48	55	11	82	93	8	29	37	7	30	37	26	64	90
	アルコール依存症	6	47	53	8	79	87	7	27	34	6	27	33	21	0	21
	アルコール精神病	1	1	2	3	1	4	1	1	2	1	1	2	5	0	5
	薬物依存症	0	0	0	0	1	1	0	0	0	0	0	0	0	0	0
	薬物精神病	0	0	0	0	1	1	0	0	0	0	2	2	0	0	0
その他の依存症	0	0	0	0	0	0	0	1	1	0	0	0	0	0	0	
表連ス神経現及ストレ症性障身害体関	総数	4	317	321	11	282	293	0	79	79	5	85	90	19	276	295
	P T S D	0	48	48	0	47	47	0	17	17	0	17	17	0	24	24
	その他の神経症	4	269	273	11	235	246	0	62	62	5	68	73	19	252	271
摂食障がい	1	14	15	3	6	9	0	2	2	0	0	0	0	0	0	
てんかん	1	27	28	1	41	42	0	9	9	1	18	19	8	33	41	
知的障がい	6	83	89	15	70	85	5	14	19	7	13	20	10	31	41	
パーソナリティ障がい	2	31	33	1	36	37	1	7	8	1	5	6	3	5	8	
その他	6	201	207	10	164	174	1	66	67	3	47	50	16	149	165	
合計		155	1,893	2,048	360	2,042	2,402	177	722	899	224	696	920	1,117	2,039	3,156

診断名	年齢階層	再 掲														
		0~5歳			6~12歳			13~15歳			16~17歳			18~19歳		
		入院	通院	計	入院	通院	計	入院	通院	計	入院	通院	計	入院	通院	計
統 合 失 調 症		0	0	0	0	4	4	0	13	13	2	10	12	1	17	18
う つ 病 ・ 躁 う つ 病		0	0	0	0	0	0	1	12	13	0	13	13	0	13	13
器 質 性 精 神 障 害	総 数	0	0	0	0	2	2	0	4	4	0	5	5	0	3	3
	認 知 症	0	0	0	0	0	0	0	0	0	0	0	0	0	0	0
	ア ル ツ ハ イ マ ー 型 認 知 症	0	0	0	0	0	0	0	0	0	0	0	0	0	0	0
	脳 血 管 性 認 知 症	0	0	0	0	0	0	0	0	0	0	0	0	0	0	0
	そ の 他 の 認 知 症	0	0	0	0	0	0	0	0	0	0	0	0	0	0	0
そ の 他 の 器 質 性 障 害	0	0	0	0	2	2	0	4	4	0	5	5	0	3	3	
精 神 薬 物 依 存 症	総 数	0	0	0	0	0	0	0	0	0	0	0	0	0	0	0
	ア ル コ ー ル 依 存 症	0	0	0	0	0	0	0	0	0	0	0	0	0	0	0
	ア ル コ ー ル 精 神 病	0	0	0	0	0	0	0	0	0	0	0	0	0	0	0
	薬 物 依 存 症	0	0	0	0	0	0	0	0	0	0	0	0	0	0	0
	そ の 他 の 依 存 症	0	0	0	0	0	0	0	0	0	0	0	0	0	0	0
表 現 性 精 神 障 害	総 数	0	0	0	0	8	8	0	19	19	1	34	35	0	30	30
	P T S D	0	0	0	0	5	5	0	5	5	0	11	11	0	10	10
	そ の 他 の 精 神 症	0	0	0	0	3	3	0	14	14	1	23	24	0	20	20
摂 食 障 害	0	0	0	0	0	0	1	1	2	0	3	3	0	4	4	
て ん かん	0	0	0	0	0	0	0	0	0	0	0	0	0	0	0	
知 的 障 害	0	0	0	0	0	0	0	2	2	1	3	4	0	4	4	
パ ー ソ ナ リ テ ィ 障 害	0	0	0	0	0	0	0	2	2	0	1	1	1	1	2	
そ の 他	0	1	1	0	10	10	0	56	56	0	70	70	1	70	71	
合 計		0	1	1	0	24	24	2	109	111	4	139	143	3	142	145

5-14 措置入院対応件数

(現行の法律に基づく)

(単位：件)

年次	22条			23条			24条			25条			26条		
	申請	診察	要措置	通報	診察	要措置	通報	診察	要措置	通報	診察	要措置	通報	診察	要措置
令和元	0	0	0	81	55	30	41	11	5	1	0	0	59	0	0
令和2	0	0	0	96	73	41	22	9	6	0	0	0	52	0	0
令和3	0	0	0	77	49	25	20	7	4	0	0	0	69	0	0
令和4	1	0	0	91	66	31	27	4	3	0	0	0	50	1	1
令和5	1	0	0	84	61	37	29	4	3	0	0	0	50	0	0

5-15 精神科救急医療システム対応件数

令和5年度

対応件数, 時間別

(単位：件)

区 分		県北	新潟・ 佐渡	県央	魚沼	上越	総計	
休日 昼間	稼働率	22.0%	54.9%	72.1%	39.4%	56.9%	49.9%	
	稼働日数	27	95	88	37	70	317	
	当番日数	123	173	122	94	123	635	
	対応状況	総数	32	280	471	53	162	998
	電話のみ	17	187	403	40	128	775	
	来院	15	93	68	13	34	223	
夜間	稼働率	62.3%	86.5%	79.6%	33.3%	49.5%	74.9%	
	稼働日数	43	257	191	11	46	548	
	当番日数	69	297	240	33	93	732	
	対応状況	総数	69	1,226	778	13	84	2,170
	電話のみ	40	1,055	703	7	73	1,878	
	来院	29	171	75	6	11	292	

対応件数の年次推移

(単位：件)

年 次	令和元	令和2	令和3	令和4	令和5
休日昼間	1,282	1,215	1,090	1,150	998
夜間	2,612	2,447	2,328	2,461	2,170
総数	3,894	3,662	3,418	3,611	3,168

注：本事業は、新潟県と新潟市の合同実施であり、各対応件数は県全体の実績である。

5-16 精神保健福祉相談件数

年次	総数	精神保健福祉室	区役所健康福祉課 地域保健福祉センター	こころの健康センター
平成元	11,906	344	5,879	5,683
令和2	10,763	351	4,683	5,729
令和3	10,235	426	3,829	5,980
令和4	10,415	-	3,972	6,443
令和5	10,232	-	4,225	6,007

※組織改編により、令和4年度よりこころの健康センター（精神保健福祉センター部門）と精神保健福祉室（保健所、主管課部門）が統合。

5-17 精神保健福祉相談件数（区別）

令和5年度		
地域保健福祉センター課	北 区	152
	東 区	678
	中央区	1,626
	江南区	262
	秋葉区	561
	南 区	131
	西 区	514
	西蒲区	300
	その他	1
各区小計		4,225
精神保健福祉室		
こころの健康センター		6,007
合 計		10,232

※組織改編により、令和4年度よりこころの健康センター（精神保健福祉センター部門）と精神保健福祉室（保健所、主管課部門）が統合。

5-18 精神保健福祉訪問件数

年次	総数	精神保健福祉室	区役所健康福祉課 地域保健福祉センター	こころの健康センター
平成元	1,656	312	1,340	4
令和2	1,563	332	1,229	2
令和3	1,154	245	904	5
令和4	896	-	703	193
令和5	1,004	-	713	291

※組織改編により、令和4年度よりこころの健康センター（精神保健福祉センター部門）と精神保健福祉室（保健所、主管課部門）が統合。

5-19 精神保健福祉訪問件数（区別）

令和5年度		
地域保健福祉センター課	北 区	45
	東 区	96
	中央区	160
	江南区	77
	秋葉区	121
	南 区	39
	西 区	124
	西蒲区	51
	その他	0
各区小計		713
精神保健福祉室		-
こころの健康センター		291
合 計		1,004

※組織改編により、令和4年度よりこころの健康センター（精神保健福祉センター部門）と精神保健福祉室（保健所、主管課部門）が統合。

5-20 こころの健康センターにおける専門相談件数（来所相談）

相談名	開催日	令和5年度		
		開催回数	実人数	延人数
精神科医(所長)による精神保健福祉相談	毎週木曜日	31	31	41
精神科医による高齢者精神保健福祉相談	第4木曜日	-	-	-
精神科医による思春期相談	偶数月の第2木曜日	12	13	13
精神保健福祉相談員などによる依存症相談	随時		20	43
臨床心理士によるこころの健康相談	第2・4水曜日	12	7	7
小計			71	104
精神保健福祉相談員等による精神保健福祉相談	月～金曜日		107	139
合計			178	243

5-21 こころの健康センターにおける専門相談件数（電話相談）

相談名	開催日	令和5年度	
		実人数	延人数
精神保健福祉相談員等による精神保健福祉相談	月～金曜日	1,788	5,708

5-22 こころの健康センターにおける専門相談件数（訪問相談）

相談名	開催日	令和5年度	
		実人数	延人数
精神保健福祉相談員等による精神保健福祉相談	月～金曜日	10	10

※組織改編により、令和4年度よりこころの健康センター（精神保健福祉センター部門）と精神保健福祉室（保健所、主管課部門）が統合。

5-23 こころの健康センターにおける専門相談件数（メール相談）

相談名	開催日	令和5年度	
		実人数	延人数
精神保健福祉相談員等による精神保健福祉相談	24時間受付、返信対応は平日の開庁時間	53	56

5-24 精神医療審査会 退院等請求審査件数

区分	審査件数	審査結果				令和5年度			
		現在の入院形態による入院又は処遇は適当	他の入院形態への移行が適当	病状等について報告を求めることが適当	入院又は処遇は不適當	意見聴取件数	取り下げ等件数	繰越請求件数	平均処理日数
退院請求	42	42	0	0	0	43 注3	20	9	49.8
処遇改善請求	7	7			0	7	8	4	50.3
合計	49 (2.7) 注1	49	0	0	0	50	28 (31.1) 注2	13	49.9

注1) ()内は1回あたりの審査件数

注2) ()内は請求件数に占める取り下げ及び請求要件消失件数の割合

注3) 6ヶ月以内の複数回請求 … 書面による意見聴取（令和5年度 8件）

5-25 精神医療審査会 書類審査件数

区分	審査件数	(うち、審査継続案件数)	令和5年度 審査結果				意見聴取件数
			現在の入院形態による入院は適当	他の入院形態への移行が適当	病状等について報告を求めることが適当	入院継続又は処遇内容は不適當	
医療保護入院届	1,415	55	1,415	0	0	0	0
定期病状報告	措置入院	7	7	0	0	0	0
	医療保護入院	1,229	1,229	0	0	0	0
合計	2,651 (147.3) 注1	93 (5.3) 注1	2,651	0	0	0	0

注1) ()は1回あたりの審査件数

IV 予 防 衛 生

1. 結核予防

1-1 新登録患者数－年齢階級別

令和5年

年次	活動性結核							(別掲) 潜在性結核 感染症	
	総 数	肺結核活動性					肺結核 活動性		
		総 数	喀 痰 陽	塗 抹 性	そ の 他 の 結 核 陽	菌 陰 性 の 他 の 菌 性 そ の 他			
令和元	76	59		20		27	12	17	54
令和2	52	38		17		16	5	14	22
令和3	45	33		22		10	1	12	27
令和4	43	29		14		10	5	14	24
令和5	43	30		11		16	3	13	19
0 ～ 4 歳	0	0		0		0	0	0	2
5 ～ 9 歳	0	0		0		0	0	0	0
10 ～ 14 歳	0	0		0		0	0	0	0
15 ～ 19 歳	0	0		0		0	0	0	0
20 ～ 29 歳	1	1		0		0	1	0	3
30 ～ 39 歳	3	3		2		1	0	0	1
40 ～ 49 歳	0	0		0		0	0	0	4
50 ～ 59 歳	1	1		0		1	0	0	3
60 ～ 69 歳	3	2		0		2	0	1	1
70 歳 以上	35	23		9		12	2	12	5

1-2 新登録患者数－発見方法別

令和5年

	活動性結核						(別掲) 潜在性結核 感染症
	総数 (活動性結核)	肺結核活動性				肺結核 活動性	
		総数 (肺結核活動性)	喀痰塗抹 陽性	その他の結核 菌陰性 その他	菌陰性 その他		
総数	43	30	11	16	3	13	19
健康診断	4	3	2	0	1	1	10
個別健康診断	0	0	0	0	0	0	1
定期検診	4	3	2	0	1	1	1
学校	1	1	0	0	1	0	0
住民	0	0	0	0	0	0	0
職場	2	2	2	0	0	0	1
施設	1	0	0	0	0	1	0
定期外検診	0	0	0	0	0	0	8
家族	0	0	0	0	0	0	2
その他	0	0	0	0	0	0	6
その他の集団	0	0	0	0	0	0	0
医療機関受診	39	27	9	16	2	12	9
その他	0	0	0	0	0	0	0
不明	0	0	0	0	0	0	0

1-3 年末時登録者数－受療状況別

令和5年

年次	総数	活動性結核						不活動性結核	活動性 不明	(別掲) 潜在性結核 感染症
		総数 (活動性結核)	肺結核活動性				肺外結核 活動性			
			総数 (肺結核活動性)	登録時 喀痰塗抹 陽性	登録時 その他の結核 菌陰性 その他	登録時 菌陰性 その他				
令和元	159	37	27	8	15	4	10	104	18	74
令和2	150	24	18	6	7	5	6	88	38	67
令和3	119	21	12	10	2	0	9	57	41	49
令和4	97	16	8	5	1	2	8	56	25	41
令和5	90	15	9	2	5	2	6	28	47	33
入院中	3	3	2	0	2	0	1	0	0	0
外来治療中	25	12	7	2	3	2	5	0	13	11
治療なし	60	0	0	0	0	0	0	28	32	17
不明	2	0	0	0	0	0	0	0	2	5

1-4 登録除外者数－除外理由別

令和5年

年次	活動性結核							(別掲) 潜在性結核 感染症
	総数 (活動性結核)	肺結核活動性					肺結核 活動性	
		総数 (肺結核活動性)	喀痰塗抹性 陽	その他の結核 菌陰性	菌陰性 その他	性 その他		
令和元	73	60	28	26	6	13	38	
令和2	63	54	30	15	9	9	31	
令和3	78	62	26	29	7	16	43	
令和4	67	53	20	24	9	14	28	
令和5	54	38	13	19	6	16	27	
観察不要	27	16	4	9	3	11	21	
結核死亡	4	4	3	1	0	0	0	
結核外死亡 (死因不明含む)	16	14	6	6	2	2	2	
転出	5	3	0	2	1	2	2	
登録中の再登録	0	0	0	0	0	0	0	
その他	2	1	0	1	0	1	2	

1-5 感染症法第37条の2の規定による医療費の公費負担の状況－被保険者等別

令和5年

	被用者保険		国民健康保険			老人 保健法	生活 保護法	その他	介護 保険法	計
	本人	家族	一般	退職本人	退職家族					
申請	16	2	16	0	1	24	2	0	0	61
合格	16	2	16	0	1	24	2	0	0	61
承認	16	2	16	0	1	24	2	0	0	61

* 第37条解除後の第37条の2新規も含む。

1-6 感染症法第37条の規定による医療費の公費負担の状況－被保険者等別

令和5年

	被用者保険		国民健康保険			老人 保健法	生活 保護法	その他	介護 保険法	計
	本人	家族	一般	退職本人	退職家族					
4年未 現在	0	0	0	0	0	0	0	0	0	0
5年中 承認数	3	0	3	0	0	11	2	0	0	19
5年中 解除数	3	0	3	0	0	4	1	0	0	11
5年未 現在	0	0	0	0	0	7	1	0	0	8

1-7 接触者検診受診状況

令和5年度

区 分	対象者数 ①	勧告及び受診者数			措置及び受診者数			その他の健 診で受診を 確認した者 の数 ⑥	総受診者数	
		勧告者数 ②	受診者数 ③	受診率 ③/②	措置者数 ④	受診者数 ⑤	受診率 ⑤/④		総受診者数	受診率
保健所実施	418	418	417	99.8%	0	0	0.0%		417	99.8%
その他	36	36	35	97.2%	0	0	0.0%		35	97.2%
計	454	454	452	99.6%	0	0	0.0%	0	452	99.6%

1-8 管理検診実施状況

令和5年度

活動性区分	管理検診 対象者数	管理検診受診者			未受診者	受診結果			
		保健所 実施	医療機 関委 託	その他 の定期 検診 受診者		要医療	要観察	登録除外	未結果
活動性	0	0	0	0	0	0	0	0	0
不活動性	199	9	187	0	3	0	138	58	0
病状不明	0	0	0	0	0	0	0	0	0
計	199	9	187	0	3	0	138	58	0

1-9 結核健康診断（定期・定期外）等実施状況

令和5年度

区 分	総 数 (管理検診を除く)	定期健康診断				定期外健康診断		管理検診	
		一般住民	高 校 ・ 専門学校等	施 設	事業所	患者家族 ・ 知人等	その他		
受診者総数	83,365	26,505	16,886	5,056	34,467	160	291	9	
検 査 項 目	総 数 ※1	86,572	26,505	16,886	5,066	37,663	161	291	9
	ツ反被注射数	1	-	-	-	-	1	0	-
	被判定者数	1	-	-	-	-	1	0	-
内 訳	陰性者数	1	-	-	-	-	1	0	-
	陽性者数	0	-	-	-	-	0	0	-
	BCG接種者数	0	-	-	-	-	-	-	-
	間接撮影件数	26,581	0	12,240	1,148	13,193	0	0	-
	直接撮影件数	59,422	26,505	4,646	3,916	24,267	78	10	9
	QFT検査 ※2	363	-	0	0	0	82	281	-
	喀痰検査数	205	0	0	2	203	0	0	-
検 診 結 果	結核患者	2	0	0	0	0	2	0	/
	潜在性結核感染者	8	0	0	0	0	2	6	
	発病の恐れ	1	1	0	0	0	0	0	
	異常なし	83,354	26,504	16,886	5,056	34,467	156	285	
	未結果	0	0	0	0	0	0	0	

注： ※1 複数の検査実施あり

※2 結核感染の有無を診断する血液検査

1-10 一般住民（乳幼児）BCG実施状況

令和5年度

年度	対象者数	BCG接種者	
		実数	率
令和元	5,402	5,367	99.4%
令和2	5,196	5,166	99.4%
令和3	5,232	5,114	97.7%
令和4	4,792	4,666	97.4%
令和5	4,558	4,507	98.9%

1-11 一般住民結核健康診断実施状況

令和5年度

年度	受診者実数	要精検者数	精検受診者		精検結果				
			実数	率	異常なし	結核患者	肺がん患者	その他	不明
令和元	29,654	967	892	92.2%	239	0	23	625	5
令和2	18,192	499	465	93.2%	147	0	5	275	1
令和3	25,002	685	659	96.2%	161	0	5	487	6
令和4	25,959	669	614	91.8%	161	0	17	434	2
令和5	26,505	717	669	93.3%	167	0	25	477	0

2. 感染症

2-1 一類感染症患者数（無症状病原体保有者を含む）

年次	総数	エボラ熱	クリミアン出血熱	痘そう	ペスト	マールブルグ病	ラッサ熱	南米出血熱
令和元	—	—	—	—	—	—	—	—
令和2	—	—	—	—	—	—	—	—
令和3	—	—	—	—	—	—	—	—
令和4	—	—	—	—	—	—	—	—
令和5	—	—	—	—	—	—	—	—

注：感染症法に基づいて1月1日から12月31日までに届けられた市内医療機関からの報告数。

2-2 二類感染症患者数（無症状病原体保有者を含む）

年次	総数	急性灰白髄炎	ジフテリア	重症急性呼吸器症候群	鳥インフルエンザ(H5N1)
令和元	—	—	—	—	—
令和2	—	—	—	—	—
令和3	—	—	—	—	—
令和4	—	—	—	—	—
令和5	—	—	—	—	—

注：感染症法に基づいて1月1日から12月31日までに届けられた市内医療機関からの報告数。結核は別表に掲載。

2-3 三類感染症患者数（無症状病原体保有者を含む）

年次	総数	腸チフス	パラチフス	コレラ	細菌性赤痢	腸管出血性大腸菌感染症
令和元	27	—	—	—	—	27
令和2	26	1	—	—	—	25
令和3	20	—	—	—	—	20
令和4	18	—	—	—	—	18
令和5	29	—	—	—	—	29

注：感染症法に基づいて1月1日から12月31日までに届けられた市内医療機関からの報告数。

2-4 四類感染症患者数（無症状病原体保有者を含む）

年次	総数	E型肝炎	A型肝炎	つつが虫病	マラリア	レジオネラ症	その他
令和元	24	5	3	1	-	13	2
令和2	26	8	-	1	-	17	0
令和3	23	5	-	1	-	17	0
令和4	13	1	-	-	-	12	0
令和5	24	3	1	-	-	19	1

注：感染症法に基づいて1月1日から12月31日までに届けられた市内医療機関からの報告数。

2-5 五類＜全数把握＞感染症患者数（無症状病原体保有者を含む）

年次	総数	アメーバ赤痢	ウイルス性肝炎	急性脳炎	クロイツフェルト・ヤコブ病	劇症型溶血性レンサ球菌感染症	後天性免疫不全症候群	シアルジア	梅毒	破傷風	バンコマイシン耐性腸球菌	麻疹	風疹	侵襲性肺炎球菌感染症	百日咳	その他
令和元	187	3	6	6	3	9	5	-	22	1	-	2	-	26	88	16
令和2	124	3	1	7	0	9	3	-	21	1	1	-	-	17	48	11
令和3	115	9	-	7	2	12	0	1	32	2	-	-	-	13	23	14
令和4	153	1	1	2	1	12	6	0	78	1	-	-	-	10	23	18
令和5	139	2	2	9	1	10	4	0	69	0	-	-	-	17	10	15

注：感染症法に基づいて1月1日から12月31日までに届けられた市内医療機関からの報告数。

2-6 五類＜定点把握＞感染症患者数（無症状病原体保有者を含む）

年次	インフルエンザ	感染性胃腸炎	水痘	手足口病	流行性耳下腺炎	百日咳	伝染性紅斑	性器クラミジア	淋感染症
令和元	13,398	4,904	403	2,841	111		853	104	34
令和2	2,986	2,310	325	55	40		46	102	25
令和3	0	1,231	138	207	34		24	80	21
令和4	40	2,153	86	1,326	31		27	94	22
令和5	12,873	3,248	75	1,918	18		14	111	21

注：感染症法に基づいて1月1日から12月31日までに届けられた市内医療機関からの報告数。

注：百日咳は平成30年1月に定点把握から全数把握に変更。

2-7 HIV・性感染症・ウイルス性肝炎 相談・検査状況

年度	エイズ相談件数			検査を受けた件数														
				HIV			ウイルス性肝炎						梅毒			クラミジア		
	(C型肝炎)						(B型肝炎)											
	総数	男	女	総数	男	女	総数	男	女	総数	男	女	総数	男	女	総数	男	女
令和元	1,295	896	399	987	670	317	737	484	253	736	483	253	910	625	285	661	439	222
令和2	715	489	226	569	377	192	528	342	186	525	339	186	563	370	193	537	346	191
令和3	729	504	225	523	356	167	520	356	164	520	356	164	525	358	167	523	358	165
令和4	1,264	963	301	890	675	215	748	565	183	748	565	183	758	576	182	754	573	181
令和5	1,497	1,104	392	1,206	878	328	939	708	231	939	708	231	1,204	875	329	932	703	229

注：平成21年度4月から、夜間検査（第3金曜日）を開始。

注：平成21年度8月から、けんこう広場ROSAびあ（西堀ROSA内）での検査を開始。件数には、けんこう広場ROSAびあ実施分も含む。

2-8 肝炎治療受給者数

年度		令和元	令和2	令和3	令和4	令和5
新規受給者数（人）		93	64	70	52	55
フイ エン ロー ター	B型肝炎	1	0	1	0	0
	C型肝炎	0	0	0	0	0
	B型・C型肝炎	0	0	0	0	0
	代謝性肝硬変	0	0	0	0	0
B型肝炎核酸アナログ製剤		30	19	32	25	30
C型肝炎インターフェロンフリー		56	45	36	27	25
C型肝炎インターフェロンフリー（再）		6	0	1	0	0
B型肝炎核酸アナログ製剤更新		381	205	388	401	442
インターフェロン6か月延長（再）		0	0	0	0	0
インターフェロン副作用等2か月延長（再）		0	0	0	0	0

計上数は3月末現在 ()は2回目申請者再掲

*平成20年度よりインターフェロン治療助成開始

*平成22年度よりインターフェロン治療の2回目申請と核酸アナログ製剤の申請（更新も可）が開始

*平成23年度よりテラプレビルを含む3剤併用療法等のインターフェロン治療法を助成対象に追加

*平成26年度よりインターフェロンフリー治療助成開始

*平成27年度よりインターフェロンフリー治療の再治療を助成対象に追加

3-2 長期にわたり療養を必要とする疾病にかかった者等の定期接種実施状況(3-1の再掲)

接種者数

年度	総数	ヒブ	小児用肺炎球菌	三種混合	不活化ポリオ	BCG	麻しん・風しん(MR)				水痘		日本脳炎			二種混合	B型肝炎	高齢者用肺炎球菌
				1期追加			1期	2期	3期	4期	初回	追加	1期初回	1期追加	2期			
令和元	36	1	1			7	9	2			3	4					8	1
令和2	31					3	2	4			2	6	1	6		1	4	2
令和3	18					1	3	2			1	4	2	1		1	3	
令和4	23		1			2	1	5				2	2	1	1	1	7	
令和5	24	2				2	1	5				1			1	1	11	

V 健康増進

1. 栄養・食生活

1-1 栄養指導（集団）

年度	離乳食講習会		幼児食講習会		健康栄養セミナー		健康増進普及講習会		食生活改善 推進委員等研修会	
	回数	延人員	回数	延人員	回数	延人員	回数	延人員	回数	延人員
令和元	180	2,839	21	165	18	216	88	1,403	47	1,332
令和2	147	1,292	13	64	18	139	68	763	31	564
令和3	184	1,702	0	0	15	99	72	876	36	377
令和4	190	1,634	0	0	18	159	79	975	40	793
令和5	191	1,412	0	0	18	152	56	786	32	723

年度	運動ボランティア養成講座		生活習慣病予防セミナー (栄養士会委託事業)	
	回数	延人員	回数	延人員
令和元	12	123	5	114
令和2	6	43	0	0
令和3	12	162	0	0
令和4	12	120	0	0
令和5	6	107	0	0

1-2 栄養指導（個別）

年度	母子				成人・老人		その他指導
	1.6歳児検診	3歳児検診	育児相談等	随時相談	健康相談	随時相談	随時相談
令和元	764	347	1,209	115	192	191	80
令和2	484	224	667	205	255	50	26
令和3	578	274	856	129	215	44	22
令和4	510	223	856	119	182	54	134
令和5	567	242	852	61	221	106	148

1-3 食環境整備

1-3-1 栄養表示等に関する相談・指導

年度	事業者向け		
	栄養表示等講習会		個別相談・指導
	回数	延人員	件数
令和元	9	311	223
令和2	3	32	209
令和3	2	26	186
令和4	5	5	172
令和5	3	80	190

※令和4年度より「事業者向け講習会」に「動画配信」を追加

1-3-2 健康づくり支援店指定店舗数

年度	指定店舗数
令和元	441
令和2	434
令和3	425
令和4	0（事業終了）

1-4 給食施設指導状況

1-4-1 給食施設の状況

令和6年3月31日現在

		管理栄養士のみの施設		管理栄養士・栄養士 どちらもある施設			栄養士のみの施設		管理栄養士・ 栄養士どちらも いない施設	施設数 小計	指導 延施設数 (再掲)	調理師の いる施設数 (再掲)	
		施設数	管理栄養士数	施設数	管理栄養士数	栄養士数	施設数	栄養士数					施設数
① 管 理 栄 養 士 必 置 施 設	学 校	0	0	0	0	0	0	0	0	0	0	0	
	病 院	7	34	6	47	17	0	0	0	13	9	13	
	介護老人保健施設	0	0	0	0	0	0	0	0	0	0	0	
	介護医療院	0	0	0	0	0	0	0	0	0	0	0	
	老人福祉施設	0	0	0	0	0	0	0	0	0	0	0	
	児童福祉施設	0	0	0	0	0	0	0	0	0	0	0	
	社会福祉施設	0	0	0	0	0	0	0	0	0	0	0	
	事業所	0	0	0	0	0	0	0	0	0	0	0	
	寄宿舎	1	1	0	0	0	0	0	0	1	0	1	
	矯正施設	1	1	0	0	0	0	0	0	1	1	0	
	自衛隊	0	0	0	0	0	0	0	0	0	0	0	
	一般給食センター	0	0	0	0	0	0	0	0	0	0	0	
	そ の 他	0	0	0	0	0	0	0	0	0	0	0	
	①合計	9	36	6	47	17	0	0	0	15	10	14	
② 特 定 給 食 施 設	1 回	36	40	7	10	13	13	17	28	84	5	62	
	3 回	0	0	2	5	3	0	0	0	2	1	2	
	0 回	0	0	0	0	0	0	0	0	0	0	0	
	食 以 上	0	0	0	0	0	0	0	0	0	0	0	
	又 は	0	0	0	0	0	0	0	0	0	0	0	
	1 日	0	0	0	0	0	0	0	5	5	0	4	
	7 日	0	0	0	0	0	0	0	0	0	0	0	
	5 日	0	0	0	0	0	0	0	0	0	0	0	
	0 日	0	0	0	0	0	0	0	0	0	0	0	
	食 以 上	0	0	0	0	0	0	0	0	0	0	0	
	そ の 他	0	0	0	0	0	0	0	0	0	0	0	
		小 計	39	43	11	18	21	13	17	34	97	7	73
	1 回	5	5	0	0	0	5	5	32	42	2	21	
1 回	11	34	10	33	18	0	0	0	21	10	21		
0 回	16	30	15	23	25	0	0	0	31	1	30		
食 以 上	4	8	1	1	1	0	0	0	5	0	5		
又 は	19	31	27	43	35	2	2	1	49	9	47		
1 日	18	20	3	3	3	20	22	120	161	3	118		
2 日	0	0	2	2	2	0	0	0	2	1	2		
5 日	2	2	1	1	1	4	5	15	22	5	18		
0 日	0	0	0	0	0	1	1	4	5	0	3		
食 以 上	0	0	0	0	0	0	0	0	0	0	0		
そ の 他	0	0	0	0	0	0	0	0	0	0	0		
	小 計	75	130	59	106	85	32	35	172	338	31	265	
	②合計	114	173	70	124	106	45	52	206	435	38	338	

		管理栄養士のみの施設		管理栄養士・栄養士どちらもいる施設			栄養士のみの施設		管理栄養士・栄養士どちらもいない施設	施設数小計	指導延施設数(再掲)	調理師のいる施設(再掲)	
		施設数	管理栄養士数	施設数	管理栄養士数	栄養士数	施設数	栄養士数	施設数				
③その他の給食施設	1回食以上又はは1日10食以上	学 校	1	1	0	0	0	2	2	12	15	1	6
	病 院	2	3	2	3	3	0	0	0	4	2	4	
	介護老人保健施設	4	7	1	2	2	0	0	0	5	0	5	
	介護医療院	1	1	0	0	0	0	0	1	2	0	2	
	老人福祉施設	30	37	15	19	19	23	27	30	98	2	74	
	児童福祉施設	5	5	0	0	0	6	7	63	74	0	53	
	社会福祉施設	4	7	3	4	5	1	1	5	13	0	7	
	事業所	0	0	0	0	0	1	1	23	24	2	14	
	寄宿舎	0	0	0	0	0	1	1	4	5	0	2	
	矯正施設	0	0	0	0	0	0	0	0	0	0	0	
	自衛隊	0	0	0	0	0	1	1	0	1	0	1	
	一般給食センター	0	0	0	0	0	0	0	0	0	0	0	
	その他	0	0	0	0	0	0	0	0	0	0	0	
	小計	47	61	21	28	29	35	40	138	241	7	168	
	1回食以上又はは1日5食以上	学 校	0	0	0	0	0	0	0	6	6	0	4
	病 院	2	3	0	0	0	0	0	0	2	0	2	
	介護老人保健施設	0	0	0	0	0	0	0	0	0	0	0	
	介護医療院	0	0	0	0	0	0	0	0	0	0	0	
	老人福祉施設	25	27	0	0	0	24	25	112	161	0	69	
	児童福祉施設	2	2	1	1	1	7	7	25	35	1	12	
社会福祉施設	3	3	0	0	0	3	3	12	18	0	4		
事業所	0	0	0	0	0	1	1	17	18	2	11		
寄宿舎	0	0	0	0	0	1	1	4	5	0	3		
矯正施設	0	0	0	0	0	0	0	0	0	0	0		
自衛隊	0	0	0	0	0	0	0	0	0	0	0		
一般給食センター	0	0	0	0	0	0	0	0	0	0	0		
その他	4	5	1	1	1	0	0	2	7	0	7		
小計	36	40	2	2	2	36	37	178	252	3	112		
③合計	83	101	23	30	31	71	77	316	493	10	280		

【給食施設合計】

	学校	病院	介護老人保健施設	介護医療院	老人福祉施設	児童福祉施設	社会福祉施設	事業所	寄宿舎	矯正施設	自衛隊	一般給食センター	その他	合計
施設数	147	42	36	7	308	276	33	69	16	1	1	0	7	943
管理栄養士数	56	162	62	10	157	37	16	3	1	1	0	0	6	511
栄養士数	37	41	27	1	108	45	11	8	3	0	1	0	1	283
指導延施設数	8	22	1	0	11	5	1	9	0	1	0	0	0	58
調理師のいる施設数	93	42	35	7	190	188	13	47	9	0	1	0	7	632
調理師数	230	323	104	21	420	275	27	75	24	0	3	0	24	1,526

1-4-2 給食施設及び従事者への指導状況

年度	給食施設		従事者			
	巡回（実地）指導	個別相談・指導	特定給食施設等 指導会		調理師研修会	
	件数	件数	回数	延人員	回数	延人員
令和元	80	113	4	531	3	85
令和2	26	108	0	0	3	37
令和3	22	66	2	160	3	48
令和4	48	110	2	171	3	51
令和5	58	112	1	191	3	70

1-5 国民健康・栄養調査実施状況

年度	対象地区及び被調査世帯数（対象者数）	
令和元	北区横土居1116～3823番地 20世帯[67人]	東区牡丹山1丁目7番 12世帯[21人]
令和2	調査中止	
令和3	調査中止	
令和4	北区太郎代 20世帯[53人]	江南区茜が丘 30世帯[49人]
令和5	中央区有明大橋町 17世帯[33人]	西蒲区東小吉・門田 21世帯[81人]

2. 保健事業

2-1 健康相談実施状況（一般健康相談，重点健康相談）

		令和元年度		令和2年度		令和3年度		令和4年度		令和5年度	
		回数	延人数	回数	延人数	回数	延人数	回数	延人数	回数	延人数
重点健康相談	歯および歯周疾患	0	0	0	0	0	0	0	0	0	0
	骨粗しょう症	23	1,211	12	343	18	558	18	605	22	828
	病態別	8	116	5	55	6	9	4	9	4	10
	重点計	31	1,327	17	398	24	567	22	614	26	838
総合健康相談		87	1,890	40	246	48	287	48	192	42	213
合計		118	3,217	57	644	72	854	70	806	68	1,051

注：厚生労働相健康増進事業報告表15（3）より

注：対象者は40～64歳の者

注：骨粗しょう症予防相談会と総合健康相談は、介護予防事業と合わせて実施

注：実施回数は平成29年度から年代別の延参加数で案分した数を計上。

2-2 健康教育実施状況（健康増進事業）

集团健康教育		令和元年度		令和2年度		令和3年度		令和4年度		令和5年度	
		開催回数	参加人数	開催回数	参加人数	開催回数	参加人数	開催回数	参加人数	開催回数	参加人数
一	般	111	3,051	18	338	67	1,769	32	719	46	1,442
歯	周病	4	121	1	1	4	93	6	63	7	57
	ロコモティブシンドローム（運動器症候群）	5	34	2	18	5	35	8	56	8	78
	慢性閉塞性肺疾患（COPD）	2	54	1	11	2	677	0	0	1	15
	病態別	23	262	17	481	22	392	16	308	21	512
	薬	0	0	0	0	0	0	0	0	0	0
総	数	234	6,930	145	849	100	2,966	62	1,146	83	2,104

注：厚生労働省統計 地域保健・健康増進事業報告 第15（2）-02表から

注：平成30年度分より集計方法を変更

注：対象者は40～64歳の者

2-3 地域保健活動

2-3-1 保健師活動状況

(単位：%)

	直接対人支援				地域・組織支援				施策管理・業務及び組織マネジメント				人材育成			健康危機管理	業務連絡・事務	その他	合計
	訪問	健康相談・保健指導	健康診査・予防接種	健康教育	地区組織活動	担当地区の地区診断	コーディネート(個別)	コーディネート(地域)	事業施策の企画・評価	計画等の策定・評価	業務・組織運営管理	調査・研究等	人材育成・研修企画	実習指導	研修等への参加				
令和5	8.8	15.5	9.2	5.3	0.9	2.6	9.4	3.9	7.4	1.3	11.8	1	2.3	1.7	3	1.1	12.9	1.8	100

注： 厚生労働省の保健師活動調査の項目で6・10月に実施したものの平均

数値は、小数点以下第2位を四捨五入しているため、統計値の合計が総合計とならない場合、割合の合計が100%とならない場合がある

注： 令和5年度から調査・集計項目の変更あり、令和5年度のみ表記

2-3-2 家庭訪問状況

年度	令和元		令和2		令和3		令和4		令和5		
	実人員	延人員	実人員	延人員	実人員	延人員	実人員	延人員	実人員	延人員	
訪問総数	6,131	10,699	5,783	10,348	4,398	7,778	4,047	6,960	4,422	7,912	
感染症 (接触者含む)	1	1	0	0	1	1	0	0	0	0	
結核(接触者含む)	190	324	122	163	113	196	79	138	91	159	
精神障がい者 (痴呆含む)	598	1,345	584	1,230	478	905	357	708	354	721	
心身障がい者	116	205	60	148	52	110	33	62	45	110	
成人・老人保健福祉 難病	2,255	3,117	547	689	591	705	488	616	511	660	
水保病	350	586	414	713	298	536	241	419	258	466	
その他の疾病	52	53	62	62	61	64	61	61	45	49	
	5	5	538	891	427	609	386	565	390	536	
母子関係	妊産婦	908	1,912	1,242	2,373	796	1,598	803	1,584	892	1,903
	低出生体重児	210	443	241	570	206	428	206	437	202	437
	乳児 (新生児含む)	807	1,397	1,148	1,818	709	1,225	736	1,153	832	1,363
	幼児	351	738	461	916	337	658	292	522	357	647
	心身障がい児・ 長期療養児	[63]	[139]	[32]	[78]	[46]	[100]	[27]	[60]	[39]	[93]
	虐待児	[166]	[432]	[113]	[358]	[188]	[486]	[137]	[337]	[137]	[389]
	その他	227	486	323	717	320	728	351	680	436	850
	小計	2,503	4,976	3,415	6,394	2,368	4,637	2,388	4,376	2,719	5,200
介護保険関係	1	2	4	6	3	3	9	10	3	4	
特定高齢者	0	0	—	—	—	—	—	—	—	—	
その他	60	85	37	52	6	12	5	5	6	7	

注：保健師、看護師の訪問数

「心身障がい児・長期療養児」「虐待児」は再掲

2-3-3 電話・来所・メールによる健康相談・指導状況

(単位：件数)

年度	区分	総数			妊産婦			乳幼児			学童・思春期		
		電話	来所	メール	電話	来所	メール	電話	来所	メール	電話	来所	メール
令和元	総数	27,433	21,612	782	3,795	3,882	61	6,500	2,929	574	425	324	36
令和2	総数	21,663	17,515	301	3,122	5,103	37	6,389	3,872	113	289	209	5
令和3	総数	22,298	23,285	133	3,346	5,599	23	6,899	4,696	36	351	227	2
令和4	総数	19,281	22,697	164	3,324	5,384	55	5,792	3,911	35	328	137	14
令和5	総数	15,625	13,589	139	4,064	4,438	30	5,194	3,711	17	291	136	27

年度	区分	成人・老人			精神保健			難病			エイズ・C型肝炎等感染症		
		電話	来所	メール	電話	来所	メール	電話	来所	メール	電話	来所	メール
令和元	総数	7,155	3,113	14	4,441	1,780	61	1,630	7,075	8	188	103	0
令和2	総数	3,856	2,286	19	3,631	1,068	93	1,917	2,031	14	968	295	0
令和3	総数	3,022	2,731	1	3,072	1,135	49	1,373	4,444	4	2,382	2,677	0
令和4	総数	2,896	2,596	6	2,827	1,318	17	1,196	4,330	8	700	2,103	0
令和5	総数	1,098	1,182	4	2,863	1,458	37	845	1,003	3	127	164	0

年度	区分	結核			介護保険			障がい福祉			その他		
		電話	来所	メール	電話	来所	メール	電話	来所	メール	電話	来所	メール
令和元	総数	1,281	39	13	167	515	3	19	10	0	1,832	1,842	12
令和2	総数	694	25	11	130	400	0	241	258	0	426	1,968	9
令和3	総数	568	23	0	378	512	0	190	305	0	717	936	18
令和4	総数	524	16	4	208	476	1	187	246	8	1,299	2,180	16
令和5	総数	434	15	10	143	523	0	139	385	6	427	574	5

注：保健師、看護師の相談数

注：令和2年度分より集計方法を変更

2-4 介護予防事業

2-4-1 一般介護予防事業実施状況（旧：介護予防一次予防事業実施状況）

年度 事業名	令和元		令和2		令和3		令和4		令和5	
	開催回数	参加延人数	開催回数	参加延人数	開催回数	参加延人数	開催回数	参加延人数	開催回数	参加延人数
介護予防普及啓発事業	1,635	32,981	1,113	14,344	1,288	17,525	1,407	19,408	1,474	22,322
フレイルチェック	6	151	11	190	16	307	37	614	50	863
認知症予防出前講座	1,122	12,490	706	6,244	844	8,095	1,026	10,118	1,336	13,024
総おどり体操事業講習会	110	3688	133	2638	143	3098	181	3318	144	3033
合計	2,873	49,310	1,963	23,416	2,291	29,025	2,651	33,458	3,004	39,242

※介護予防普及啓発事業：健康教育・健康相談含む

3. 地区組織の育成

3-1 健康栄養セミナー修了者数

年度	健康栄養セミナー	
	修了者	修了者総数
令和元	38	4,695
令和2	24	4,719
令和3	21	4,740
令和4	28	4,768
令和5	27	4,795

3-2 運動ボランティア養成講座修了者数

年 度	運動ボランティア養成講座	
	修了者	修了者総数
令和元	21	1,261
令和2	8	1,269
令和3	26	1,295
令和4	21	1,316
令和5	18	1,334

4. 難病対策

4-1 特定疾患医療受給者数、特定医療費医療受給者数

1. 特定疾患医療受給者数の推移

年度	令和元	令和2	令和3	令和4	令和5
受給者数	13	12	11	11	10

- 1) H27年1月1日施行の「難病の患者に対する医療等に関する法律」により、従来の特定疾患56疾患から一部の疾患を残し、特定医療費（指定難病）へ移行した。特定疾患治療研究事業の対象疾患として残っているのは、「スモン、難治性肝炎のうち劇症肝炎、重症急性膵炎、プリオン病（クロイツフェルト・ヤコブ病のみ）、重症多形滲出性紅斑」の5疾患のみ。

計上数は3月末現在。

2. 特定医療費（指定難病）受給者数の推移

年度	令和元	令和2	令和3	令和4	令和5
受給者数	6,285	6,570	6,469	6,444	6,540

- 1) H27年1月1日施行の「難病の患者に対する医療等に関する法律」により、特定医療費（指定難病）110疾患を対象に医療費助成が開始した。

計上数は3月末現在。

H27年1月、疾患数は110。H27年7月、疾患数が306に増加。H29年4月、疾患数が330に増加。

H30年4月、疾患数が331に増加。令和1年7月、疾患数が333に増加。令和3年11月、疾患数が338に増加。

令和6年4月、疾患数が341に増加。

(令和6年3月31日現在)

番号	疾病名	群	患者数	番号	疾病名	群	患者数	番号	疾病名	群	患者数	番号	疾病名	群	患者数
1	球脊髄性筋萎縮症	A	24	46	悪性関節リウマチ	C	15	91	バッド・キアリ症候群	B	*	136	片側巨脳症	A	
2	筋萎縮性側索硬化症	A	65	47	バーンジャー病	C	*	92	特発性門脈圧亢進症	B	*	137	限局性皮質異形成	A	*
3	脊髄性筋萎縮症	A	*	48	原発性抗リン脂質抗体症候群	C	*	93	原発性胆汁性胆管炎	B	71	138	神経細胞移動異常症	A	*
4	原発性側索硬化症	A	49	49	全身性エリマトーデス	C	418	94	原発性硬化性胆管炎	B	*	139	先天性大脳白質形成不全症	A	*
5	進行性核上性麻痺	A	121	50	皮膚筋炎/多発性筋炎	C	186	95	自己免疫性肝炎	B	49	140	ドラベ症候群	A	
6	パーキンソン病	A	806	51	全身性強皮症	F	137	96	クローン病	B	245	141	海馬硬化を伴う内側頭葉てんかん	A	
7	大脳皮質基底核変性症	A	32	52	混合型結合組織病	C	71	97	潰瘍性大腸炎	B	1,036	142	ミオクロニー欠神てんかん	A	
8	ハンチントン病	A	*	53	シェーグレン症候群	C	38	98	好酸球性消化管疾患	B	*	143	ミオクロニー脱力発作を伴うてんかん	A	*
9	神経有棘赤血球症	A	*	54	成人スチル病	C	24	99	慢性特発性偽性腸閉塞症	B	*	144	レノックス・ガストー症候群	A	15
10	シヤルコー・マリー・トウース病	A	*	55	再発性多発軟骨炎	C	*	100	巨大膀胱短小結腸腸管蠕動不全症	B		145	ウエスト症候群	A	*
11	重症筋無力症	A	194	56	ベーチェット病	C	87	101	腸管神経節細胞減少症	B		146	大田原症候群	A	
12	先天性筋無力症候群	A	*	57	特発性拡張型心筋症	G	173	102	ルビンシュタイン・テイビ症候群	M		147	早期ミオクロニー脳症	A	
13	多発性硬化症/視神経脊髄炎	A	164	58	肥大型心筋症	G	34	103	CFO症候群	M		148	遊走性焦点発作を伴う乳児てんかん	A	
14	慢性炎症性脱髄性多発神経炎/多巣性運動ニューロパチー	A	30	59	拘束型心筋症	G	*	104	コステロ症候群	M		149	片側痲痺・片麻痺・てんかん症候群	A	
15	封入体筋炎	A	*	60	再生不良性貧血	H	61	105	チャーニ症候群	M		150	環状20番染色体症候群	A	
16	クロウ・深瀬症候群	A	*	61	自己免疫性溶血性貧血	H	*	106	グリオピリン関連周期性熱症候群	C	*	151	ラスマッセン脳炎	A	*
17	多系統萎縮症	A	83	62	発作性夜間へモグロビン尿症	H	*	107	全身型若年性特発性関節炎	C	*	152	PCDH19関連症候群	A	
18	脊髄小脳変性症(多系統萎縮症を除く。)	A	210	63	特発性血小板減少性紫斑病	H	85	108	TNF受容体関連周期性症候群	C		153	難治頻回部分発作重積型急性脳炎	A	*
19	ライノーム病	L	17	64	血栓性血小板減少性紫斑病	H	*	109	非典型性溶血性尿毒症症候群	K		154	徐波睡眠期持続性棘徐波を示すてんかん性脳症	A	*
20	副腎白質ジストロフィー	L	*	65	原発性免疫不全症候群	H	10	110	ブラウ症候群	C		155	ランドウ・クルフナー症候群	A	
21	ミトコンドリア病	L	13	66	ⅡA腎症	K	47	111	先天性ミオパチー	A	*	156	レット症候群	A	*
22	もやもや病	A	108	67	多発性嚢胞腎	K	83	112	マリネス・シェーグレン症候群	A	*	157	スタージ・ウェーバー症候群	A	
23	プリオン病	A	*	68	黄色靱帯骨化症	D	21	113	筋ジストロフィー	A	35	158	結節性硬化症	A	*
24	亜急性硬化性全脳炎	A	*	69	後縦帯骨化症	D	150	114	非ジストロフィー性ミオトニー症候群	A	*	159	色素性乾皮症	F	
25	進行性多巣性白質脳症	A	*	70	広範脊柱管狭窄症	D	45	115	遺伝性周期性四肢麻痺	A		160	先天性魚鱗癬	F	*
26	HTLV-1関連脊髄症	A	*	71	特発性大腿骨頭壊死症	D	114	116	アトピー性脊髄炎	A		161	家族性良性慢性天疱瘡	F	*
27	特発性基底核石灰化症	A	*	72	下垂体性ADH分泌異常症	J	21	117	脊髄空洞症	A	*	162	類天疱瘡(後天性表皮水疱症を含む。)	F	28
28	全身性アミロイドーシス	L	41	73	下垂体性TSH分泌亢進症	J	*	118	脊髄髄膜瘤	A	*	163	特発性後天性全身性無汗症	F	*
29	ウルリッヒ病	A	*	74	下垂体性PRL分泌亢進症	J	15	119	アイザックス症候群	A		164	眼皮膚白皮症	I	
30	遠位型ミオパチー	A	*	75	クッシング病	J	*	120	遺伝性ジストニア	A	*	165	肥厚性皮膚骨膜炎	M	
31	ベスレムミオパチー	A	*	76	下垂体性ゴナドトロピン分泌亢進症	J		121	神経フェリチン症	A		166	弾性線維性黄色腫	F	
32	自己食食空胞性ミオパチー	A	*	77	下垂体性成長ホルモン分泌亢進症	J	19	122	脳表へモジリン沈着症	A	*	167	マルファン症候群	F	11
33	シュワルツ・ヤンベル症候群	A	*	78	下垂体前葉機能低下症	J	98	123	禿頭と変形性脊椎症を伴う常染色体劣性白質脳症	A		168	エーラス・ダンロス症候群	F	*
34	神経線維腫症	F	29	79	家族性高コレステロール血症(ホモ接合体)	L	*	124	皮質下梗塞と白質脳症を伴う常染色体優性脳動脈瘤	A	*	169	メンケス病	L	
35	天疱瘡	F	21	80	甲状腺ホルモン不応症	J		125	神経軸索スフェロイド形成を伴う遺伝性びまん性白質脳症	A	*	170	オクシピタル・ホーン症候群	F	
36	表皮水疱症	F		81	先天性副腎皮質酵素欠損症	J	12	126	ペリー症候群	A		171	ウィルソン病	L	*
37	膿疱性乾癬(汎発型)	F	10	82	先天性副腎低形成症	J		127	前頭側頭葉変性症	A	10	172	低ホスファターゼ症	D	
38	ステイヤー・グナス・ジョンソン症候群	F	*	83	アジソン病	J	*	128	ピッカー・スタップ脳幹脳炎	A		173	VATER症候群	M	
39	中毒性表皮壊死症	F		84	サルコイドーシス	E	132	129	痲痺重積型(二相性)急性脳症	A	*	174	那須・ハコラ病	M	
40	高安静脈炎	C	36	85	特発性間質性肺炎	E	107	130	先天性無痛無汗症	A		175	ウイバー症候群	M	
41	巨細胞動脈炎	C	*	86	肺動脈性肺高血圧症	E	26	131	アレキサンダー病	A	*	176	コフィン・ローリー症候群	M	
42	結節性多発動脈炎	C	*	87	肺静脈閉塞症/肺毛細血管腫症	E		132	先天性核上性球麻痺	A		177	ジュベール疾患群関連疾患(有馬症候群)	A	
43	顕微鏡的多発血管炎	C	62	88	慢性血栓性肺高血圧症	E	28	133	メドウズ症候群	A		178	モワット・ウルソン症候群	M	
44	多発血管炎性肉芽腫症	C	32	89	リンパ管筋腫症	E	*	134	中隔視神経形成異常症/ドモルシア症候群	I		179	ウリアムズ症候群	M	
45	好酸球性多発血管炎性肉芽腫症	C	40	90	網膜色素変性症	I	116	135	アイカルティ症候群	A		180	ATR-X症候群	M	

※患者数10人未満は*とする

<疾患群> A:神経・筋 B:消化器 C:免疫 D:骨・関節 E:呼吸器 F:皮膚・結合組織 G:循環器 H:血液 I:視覚 J:内分泌 K:腎・泌尿器 L:代謝 M:染色体・遺伝子変化 N:耳鼻科 O:聴覚・平衡機能

(令和6年3月31日現在)

番号	疾病名	患者数	番号	疾病名	患者数	番号	疾病名	患者数	番号	疾病名	患者数				
181	クルーゾン症候群	M	222	一次性ネフローゼ症候群	K	51	263	脳髄黄色腫症	L	304	若年発症型両側性感音難聴	N			
182	アペール症候群	M	223	一次性膜性増殖性糸球体腎炎	K	*	264	無βリポタンバウ血症	L	305	遅発性内リンパ水腫	N			
183	ファイファー症候群	M	224	紫斑病性腎炎	K	*	265	脂肪萎縮症	L	306	好酸球性副鼻腔炎	N	119		
184	アントレー・ピクスラー症候群	M	225	先天性腎性尿崩症	K		266	家族性地中海熱	C	*	307	カナハン病	A		
185	コフィン・シリズ症候群	M	226	間質性膀胱炎(ハンナ型)	K	*	267	高IgD症候群	C		308	進行性白質脳症	A		
186	ロスムント・トムソン症候群	M	227	オスラー病	M	*	268	中條・西村症候群	C		309	進行性ミオクロームスでんかん	A	*	
187	歌舞伎症候群	M	228	閉塞性細気管支炎	E		269	化膿性無菌性関節炎・壊疽性膿皮症・アクネ症候群	C		310	先天異常症候群	M		
188	多脾症候群	M	229	肺胞蛋白症(自己免疫性又は先天性)	E	*	270	慢性再発性多発性骨髄炎	D	*	311	先天性三尖弁狭窄症	G		
189	無脾症候群	M	230	肺胞低換気症候群	E		271	強直性脊椎炎	D	29	312	先天性僧帽弁狭窄症	G		
190	膵耳腎症候群	O	231	α1-アンチトリプシン欠乏症	E		272	進行性骨化性線維異形成症	D		313	先天性肺静脈狭窄症	G		
191	ウェルナー症候群	M	232	カーニー複合	M		273	肋骨異常を伴う先天性側弯症	D	*	314	左肺動脈右肺動脈起始症	G		
192	コケイン症候群	M	233	ウォルフラム症候群	J		274	骨形成不全症	D		315	ネイルパチラ症候群(爪膝蓋骨症候群)/LMX1B関連症	K	*	
193	ブラダー・ウィリ症候群	M	*	234	ベルオキシノーム病(副腎白質ジストロフィーを除く)	L		275	タナトフォリック骨異形成症	D		316	カルニチン回路異常症	L	*
194	ソトス症候群	M	235	副甲状腺機能低下症	J	*	276	軟骨無形成症	D	*	317	三頭筋素欠損症	L		
195	ヌーナン症候群	M	236	偽性副甲状腺機能低下症	J	*	277	リンパ管腫症/ゴーム病	E		318	シトリン欠損症	L		
196	ヤング・シンブロン症候群	M	237	副腎皮質刺激ホルモン不応症	J		278	巨大リンパ管奇形(頸部顔面病変)	E		319	セピアアテン還元酵素(SR)欠損症	L		
197	1p36欠失症候群	M	238	ビタミンD抵抗性くる病/骨軟化症	D	*	279	巨大静脈奇形(頸部口腔嚙頭びまん性病変)	G		320	先天性グリコシルホスファチジルイノシトール(GPI)欠損症	L		
198	4q欠失症候群	M	239	ビタミンD依存性くる病/骨軟化症	J		280	巨大動脈奇形(頸部顔面又は四肢病変)	G	*	321	非ケトーシス型高グリシン血症	L		
199	5p欠失症候群	M	240	フェニルケトン尿症	L	*	281	グリッペル・トレノネー・ウェーバー症候群	G	*	322	β-ケトチオラゼ欠損症	L		
200	第14番染色体父親性ダイミニ-症候群	M	241	高チロシン血症1型	L		282	先天性赤血球形成異常性貧血	H		323	芳香族L-アミノ酸脱炭酸酵素欠損症	L		
201	アンジェルマン症候群	A	242	高チロシン血症2型	L		283	後天性赤芽球癆	H	*	324	メチルグルタミン酸尿症	L		
202	スミス・マギニス症候群	M	243	高チロシン血症3型	L		284	ダイヤモンド・ブラックファン貧血	H	*	325	遺伝性自己炎症疾患	C		
203	22q11.2欠失症候群	M	*	244	メーブルンシロップ尿症	L	285	ファンconi貧血	H		326	大理石骨病	D		
204	エマヌエル症候群	M	245	プロピオン酸血症	L		286	遺伝性鉄芽球性貧血	H		327	特異性血栓症(遺伝性血栓性素因によるものに限る。)	H		
205	脆弱X症候群関連疾患	M	246	メチルマロン酸血症	L		287	エプスタイン症候群	M		328	前眼部形成異常	I	*	
206	脆弱Y症候群	M	247	イノ吉草酸血症	L		288	自己免疫性後天性凝固因子欠乏症	C	*	329	無虹彩症	I	*	
207	総動脈幹遺残症	G	248	グルコーストランスポーター1欠損症	L		289	クロンカイト・カナダ症候群	B	*	330	先天性気管狭窄症	E		
208	修正大血管転位症	G	*	249	グルタル酸血症1型	L	290	非特異性多発性小腸潰瘍症	B	*	331	特異性多中心性キャスルマン病	H	*	
209	完全大血管転位症	G	*	250	グルタル酸血症2型	L	291	ヒルシュスプリング病(全結腸型又は小腸型)	B		332	膠様滴状角膜炎ジストロフィー	I		
210	単心室症	G	*	251	尿素サイクル異常症	L	292	総排泄腔外反症	B		333	ハッチェンソン・ギルフォード症候群	M		
211	左心低形成症候群	G		252	リジン尿性蛋白不耐症	L	293	総排泄腔遺残	B	*	334	脳クレアチン欠乏症候群	A		
212	三尖弁閉鎖症	G	*	253	先天性葉酸吸収不全	L	294	先天性横隔膜ヘルニア	E		335	ネフロノ癆	K		
213	心室中隔欠損を伴わない肺動脈閉鎖症	G	*	254	ポルフィリン症	L	295	乳幼児肝巨大血管腫	B		336	家族性低βリポタンバウ血症1(ホモ接合体)	L		
214	心室中隔欠損を伴う肺動脈閉鎖症	G	*	255	複合カルボキシラーゼ欠損症	L	296	胆道閉鎖症	B	*	337	ホモシステチン尿症	L		
215	ファロー四徴症	G	*	256	筋型糖原病	L	297	アラジール症候群	M		338	進行性家族性肝内胆汁うっ滞症	B		
216	両大血管右室起始症	G	*	257	肝型糖原病	L	*	298	遺伝性肺炎	B			指定難病 合計	6,540	
217	エプスタイン病	G	*	258	ガラクトース-1-リン酸ウリジルトランスフェラーゼ欠損症	L	299	嚢胞性線維症	B		1	スモン	10		
218	アルポート症候群	K		259	レシチンコレステロールアシルトランスフェラーゼ欠損症	L	300	IgG4関連疾患	C	26	2	プリオン病(由来乾燥硬膜移植によるクワイツフェルト・ヤコブ病に限る。)			
219	ギャロウェイ・モフト症候群	K		260	シトステロール血症	L	301	黄斑ジストロフィー	I	*	3	難治性の肝炎のうち劇症肝炎			
220	急速進行性糸球体腎炎	K	*	261	タンジール病	L	302	レーベル遺伝性視神経症	I	*	4	重症急性肝炎			
221	抗糸球体基底膜腎炎	K	*	262	原発性高カイクロミクソン血症	L	303	アッシュャー症候群	N		5	重症多形滲出性紅斑(急性期)			
												指定難病 合計	10		
												※ 指定難病+特定疾患 合計	6,550		

※合計については複数疾患罹患患者を含むため、指定難病の実人数は6,413人、特定疾患の実人数は10人、合計実人数は6,423人

※患者数10人未満は※とする

<疾患群> A:神経・筋 B:消化器 C:免疫 D:骨・関節 E:呼吸器 F:皮膚・結合組織 G:循環器 H:血液 I:視覚 J:内分泌 K:腎・泌尿器 L:代謝 M:染色体・遺伝子変化 N:耳鼻科 O:聴覚・平衡機能

4-2 難病患者看護手当支給状況

年 度	指 定 難 病		小児慢性特定疾病		合 計	
	実 人 員	総支給月数	実 人 員	総支給月数	実 人 員	総支給月数
令和元	117	1,024	20	213	137	1,237
令和2	105	939	22	235	127	1,174
令和3	85	836	22	236	107	1,072
令和4	66	630	18	208	84	838
令和5	49	463	17	193	66	656

4-3 難病患者サービス利用状況

事業名 年度	難病患者 紙おむつ支給事業		難病患者夜間訪問 看護サービス事業		ホームヘルパー 派遣事業		難病患者等日常生活 用具給付等事業		難病患者等 短期入所事業	
	実 人 員	使用枚数	実 人 員	利用回数	実 人 員	派遣回数	実 人 員	品目数	実 人 員	日 数
令和元	90	706	2	24	-	-	-	-	-	-
令和2	26	135	2	23	-	-	-	-	制度終了	
令和3	制度終了		2	18	-	-	-	-	-	
令和4			2	8	-	-	-	-	-	
令和5			-	-	-	-	-	-	-	

5. 健康被害

5-1 原爆被爆者数

年度	登録者数 (年度末)	居住地変更		死亡者数
		転入	転出	
令和元	29	0	0	5
令和2	29	0	0	0
令和3	23	0	0	6
令和4	22	0	0	1
令和5	19	0	1	2

5-2 被爆者健康診断及びがん検診受診状況

年 度	登録者数 (年度末)	一般健康診断受診者		がん検診受診者					
		上期	下期	胃がん	肺がん	大腸がん	乳がん	子宮がん	多発性骨髄腫
令和元	29	8	1	7	9	6	1	1	7
令和2	29	4	3	3	3	3	1	1	3
令和3	23	4	1	4	3	3	2	2	3
令和4	22	3	0	1	2	1	1	0	1
令和5	19	3	1	2	4	2	2	1	3

5-3 水俣病認定申請等処理状況

令和6年3月31日現在

	認定申請				処分の状況			未 処 分 件 数
	申 請 件 数	取 下 件 数	計	う ち 再 申 請 以 上	認 定 （ 死 亡 者 の 再 掲 ） 数	棄 却 （ 棄 却 実 数 ） 数	計	
県知事処分	466	22	444	32	198 (174)	246 (214)	444	0
市長処分	1,167	170	1,337	222	340 (279)	613 (496)	953	44
市全体	1,633	192	1,781	254	538 (453)	859 (710)	1,397	44

5-4 年度別水俣病認定状況

	総数	S4 4	4 5	4 6	4 7	4 8	4 9	5 0	5 1	5 2	5 3	5 4	5 5	5 6
県知事認定	198	9	1	9	73	30	42	22	4	7	0	0	0	0
市長認定	340	33	6	37	105	49	28	41	15	5	1	1	0	0
市全体	538	42	7	46	178	79	70	63	19	12	1	1	0	0
	5 7	5 8	5 9	6 0	6 1	6 2	6 3	H元	2	3	4	5	6	7
県知事認定	0	1	0	0	0	0	0	—	0	0	—	—	—	0
市長認定	0	1	2	0	0	0	0	—	0	0	—	—	—	0
市全体	0	2	2	0	0	0	0	—	0	0	—	—	—	0
	8	9	1 0	1 1	1 2	1 3	1 4	1 5	1 6	1 7	1 8	1 9	2 0	2 1
県知事認定	0	—	—	—	—	0	—	—	—	—	—	—	—	—
市長認定	0	—	—	—	—	0	—	—	—	—	2	0	0	2
市全体	0	—	—	—	—	0	—	—	—	—	2	0	0	2
	2 2	2 3	2 4	2 5	2 6	2 7	2 8	2 9	3 0	R元	2	3	4	5
県知事認定	—	—	—	—	—	—	—	—	—	—	—	—	—	—
市長認定	2	1	0	0	—	0	0	9	0	0	0	0	0	0
市全体	2	1	0	0	—	0	0	9	0	0	0	0	0	0

6. 実習受入

6-1 年度別保健所実習受入れ人数

年度	臨床研修医	学生	合計
令和元	8	384	392
令和2	0	108	108
令和3	0	208	208
令和4	1	219	220
令和5	8	205	213

※令和2・3年度は新型コロナウイルスの影響により実習中止が増え、例年より受入れ人数が減少

6-2 保健所実習実施状況

		種別	実習期間	受入れ人数	1人当日数
令和5	新潟大学 医学部 保健学科 看護学専攻 4年生	保健師	5/29～6/9	40	10
			6/26～7/7	40	10
	新潟青陵大学 看護学部 看護学科 3年生	保健師	9/19～9/22	21	4
	新潟青陵大学 看護学部 看護学科 4年生	保健師	8/21～9/5	26	12
	新潟医療福祉大学 看護学部 看護学科 4年生	保健師	9/28～10/12	9	10
			10/19～11/1	9	10
	獨協医科大学 医学部	医師	10/24～10/26	1	3
	新潟大学 歯学部 口腔生命福祉学科 2年生	歯科衛生士	4/25～5/16	21	1
	新潟大学 歯学部 口腔生命福祉学科 3年生	歯科衛生士	10/12～12/14	20	1
	新潟県立大学 人間生活学部 健康栄養学科 3年生	管理栄養士	10/2～10/6	12	5
	北陸食育フードカレッジ 管理栄養士学科 3年生	管理栄養士	10/2～10/6	5	5
金沢学院大学 管理栄養士学科 4年生	管理栄養士	10/2～10/6	1	5	
合 計				205	76

7. 禁煙・分煙宣言施設登録状況

7-1 区分別登録状況

年度	敷地内 禁煙	施設内 禁煙	喫煙室設置 による空間 分煙	合計
令和元	555	334	19	908
令和2	-	-	-	-
令和3	-	-	-	-
令和4	-	-	-	-
令和5	-	-	-	-

※各年3月末時点

※令和元年度末日をもって制度終了

7-2 施設別登録状況

年度	教育機関	保健医療 福祉施設	官公庁	金融機関	文化施設	宿泊施設	娯楽施設	公共交通 機関	その他	合計
令和元	249	400	48	0	104	4	37	1	65	908
令和2	-	-	-	-	-	-	-	-	-	-
令和3	-	-	-	-	-	-	-	-	-	-
令和4	-	-	-	-	-	-	-	-	-	-
令和5	-	-	-	-	-	-	-	-	-	-

※各年3月末時点

8. 健康経営認定制度 認定状況

8-1. 認定事業所数

年度	ゴールド クラス	シルバー クラス	ブロンズ クラス	合計
平成30	27	47	64	138
令和元	16	43	25	84
令和2	16	26	14	56
令和3	49	63	34	146
令和4	37	55	34	110
令和5	32	41	29	102

VI 食品と環境の衛生

1. 食品衛生

1-1-1 旧食品衛生法の許可を要する営業施設の状況

令和5年度

業種	各年度末時点での営業施設数					廃業施設数	行政処分※2	その他の行政指導等※3	
	令和元年度	令和2年度	令和3年度	令和4年度	令和5年度				
飲食店営業	一般食堂・レストラン等	5,476	5,382	4,590	3,571	2,462	328	-	-
	仕出し屋・弁当屋	326	356	298	245	178	20	-	-
	旅館	139	134	109	82	53	4	-	-
	その他	1,179	1,433	887	552	457	56	-	-
菓子製造業	1,133	1,173	962	735	529	69	-	-	
乳処理業	7	7	6	4	3	-	-	-	
特別牛乳搾取処理業	-	-	-	-	-	-	-	-	
乳製品製造業	17	19	14	10	6	-	-	-	
集乳業	-	-	-	-	-	-	-	-	
魚介類販売業	822	832	286	233	153	25	-	-	
魚介類競り売り営業	6	6	5	3	3	-	-	-	
魚肉練り製品製造業	16	14	14	11	7	-	-	-	
食品の冷凍または冷蔵業	31	31	10	9	5	2	-	-	
かん詰またはびん詰食品製造業	46	49	41	33	21	5	-	-	
喫茶店営業		1,022	941	553	130	93	12	-	-
	(再掲) 自動販売機	868	790	424	37	25	2	-	-
あん類製造業	6	6	6	5	3	1	-	-	
アイスクリーム類製造業	47	49	42	36	30	3	-	-	
食肉処理業	86	85	68	49	41	-	-	-	
食肉販売業	783	804	161	134	102	8	-	-	
食肉製品製造業	21	22	20	17	12	1	-	-	
乳酸菌飲料製造業	1	1	-	-	-	-	-	-	
食用油脂製造業	9	11	10	9	7	2	-	-	
マーガリン又はショートニング製造業	-	-	-	-	-	-	-	-	
みそ製造業	54	50	44	39	32	-	-	-	
しょうゆ製造業	12	11	10	10	8	1	-	-	
ソース類製造業	14	18	14	13	10	2	-	-	
酒類製造業	27	29	27	20	16	1	-	-	
豆腐製造業	23	18	17	14	11	1	-	-	
納豆製造業	7	7	6	5	3	-	-	-	
麺類製造業	46	44	35	23	18	-	-	-	
そうざい製造業	258	266	226	183	127	21	-	-	
添加物製造業	13	13	8	6	5	-	-	-	
食品の放射線照射業	-	-	-	-	-	-	-	-	
清涼飲料水製造業	17	19	15	12	8	1	-	-	
氷雪製造業	2	2	2	2	2	-	-	-	
総数	11,646	11,832	8,486	6,195	4,405	563	-	-	

※1 令和3年5月31日までに許可を取得した施設

※2 営業許可取消命令, 営業禁止命令, 営業停止命令, 改善命令, 物品廃棄命令 等

1-1-2 改正食品衛生法の許可を要する営業施設の状況

令和5年度

業種	各年度末時点での営業施設数			営業許可施設数		廃業施設数	行政処分 ^{※2}	その他の行政指導等 ^{※3}
	令和3年度	令和4年度	令和5年度	継続	新規			
飲食店営業	1,398	2,671	4,108	-	1,578	137	1	1
調理の機能を有する自動販売機	3	5	7	-	2	-	-	-
食肉販売業	39	61	92	-	33	2	-	-
魚介類販売業	61	111	154	-	49	4	-	-
魚介類競り売り営業	1	3	3	-	-	-	-	-
集乳業	-	-	-	-	-	-	-	-
乳処理業	1	1	3	-	2	-	-	-
特別牛乳搾取処理業	-	-	-	-	-	-	-	-
食肉処理業	21	35	47	-	12	-	-	-
食品の放射線照射業	-	-	-	-	-	-	-	-
菓子製造業	176	331	518	-	201	14	-	-
アイスクリーム類製造業	8	16	24	-	9	1	-	-
乳製品製造業	5	8	11	-	3	-	-	-
清涼飲料水製造業	4	13	13	-	7	-	-	-
食肉製品製造業	4	7	11	-	4	-	-	-
水産製品製造業	18	35	69	-	35	1	-	-
氷雪製造業	-	-	-	-	-	-	-	-
液卵製造業	1	2	3	-	1	-	-	-
食用油脂製造業	-	1	2	-	1	-	-	-
みそ又はしょうゆ製造業	8	12	21	-	10	1	-	-
酒類製造業	8	10	14	-	4	-	-	-
豆腐製造業	1	3	5	-	2	-	-	-
納豆製造業	1	2	4	-	2	-	-	-
麺類製造業	12	19	28	-	10	1	-	-
そうざい製造業	105	215	299	-	98	7	-	-
複合型そうざい製造業	1	4	4	-	-	-	-	-
冷凍食品製造業	1	3	2	-	-	1	-	-
複合型冷凍食品製造業	3	3	3	-	-	-	-	-
漬物製造業	46	84	179	-	105	3	-	-
密封包装食品製造業	7	17	41	-	25	1	-	-
食品の小分け業	10	16	19	-	3	-	-	-
添加物製造業	5	6	7	-	1	-	-	-
総数	1,948	3,694	5,691	-	2,197	173	1	1

※1 令和3年6月1日以降に許可を取得した施設

※2 営業許可取消命令, 営業禁止命令, 営業停止命令, 改善命令, 物品廃棄命令 等

※3 改善指示等

1-2 食品衛生法の届出を要する営業施設の状況

令和5年度

業種	各年度末時点での営業施設数			行政処分 ^{※1}	その他の行政指導等 ^{※2}
	令和3年度	令和4年度	令和5年度		
魚介類販売業（包装済みの魚介類のみの販売）	475	453	418	-	-
食肉販売業（包装済みの食肉のみの販売）	602	569	533	-	-
乳類販売業	602	1,392	1,350	-	-
氷雪販売業	1,431	9	9	-	-
コップ式自動販売機（自動洗浄・屋内設置）	329	935	1,092	-	-
弁当販売業	115	195	245	-	-
野菜果物販売業	114	187	226	-	-
米穀類販売業	67	86	96	-	-
通信販売・訪問販売による販売業	9	13	17	-	-
コンビニエンスストア	223	244	251	-	-
百貨店、総合スーパー	110	135	143	-	-
自動販売機による販売業（コップ式自動販売機（自動洗浄・屋内設置）を除く。）	246	257	270	-	-
その他の食料・飲料販売業	432	791	1,065	-	-
添加物製造・加工業（法第13条第1項の規定により規格が定められた添加物の製造を除く。）	3	3	3	-	-
いわゆる健康食品の製造・加工業	1	2	2	-	-
コーヒー製造・加工業（飲料の製造を除く。）	34	66	75	-	-
農産保存食料品製造・加工業	1	11	19	-	-
調味料製造・加工業	2	6	11	-	-
糖類製造・加工業	-	-	-	-	-
精穀・製粉業	12	15	20	-	-
製茶業	2	4	6	-	-
海藻製造・加工業	5	6	7	-	-
卵選別包装業	5	7	7	-	-
その他の食料品製造・加工業	35	65	80	-	-
行商	21	22	23	-	-
集団給食施設	374	403	411	-	-
器具、容器包装の製造・加工業（合成樹脂が使用された器具又は容器包装の製造、加工に限る。）	19	24	25	-	-
露店、仮設店舗等における飲食の提供のうち、営業とみなされないもの	-	-	-	-	-
その他	24	25	26	-	-
総数	5,293	5,925	6,430	-	-

※1 営業許可取消命令，営業禁止命令，営業停止命令，改善命令，物品廃棄命令 等

1-3 食品営業施設等の監視指導数

令和5年度

対象施設区分	施設 ランク	【監視予定回数】 対象施設詳細	対象 施設数※	必要 監視数	監視数	達成率 (%)
重点監視施設	I	ア 【年1回以上】 HACCPに沿った衛生管理推進強化施設	1,163	1,163	1,302	112.0
		イ 【年1回以上】 過去に衛生管理の不備が認められた施設	12	12	18	150.0
		ウ 【年2回以上】 前年度に行政処分を受けた施設	1	2	3	150.0
		エ 【年1回以上】 食肉の衛生対策強化施設	5	5	5	100.0
		オ 【年1回以上】 持ち帰り又は宅配食品等を提供する新規施設	6	6	6	100.0
巡回施設	II	ア 【年1回以上】 対米輸出水産食品取扱認定施設	11	11	25	227.3
		イ 【年1回以上】 定期的な監視を要する飲食店営業・そうざい製造業・ 集団給食施設	97	97	116	119.6
		ウ 【年1回以上】 認定小規模食鳥処理場	5	5	3	60.0
			1,300	1,301	1,478	113.6
流通拠点	その他	ア 食肉センター (と畜検査員が常駐し、監視を実施)	/		常時	/
		中央卸売市場 (食品衛生監視員が月1回の頻度で監視を実施)			8	
	イ 上記に該当しない施設 及び臨時営業等(実情に応じて)				1,190	

※令和6年3月末時点の施設数

1-4 食品等の収去検査

令和5年度

	収去検体数	試験の内容							違反・要注意	
		微生物学的検査	理化学的検査					その他	国規格基準等違反	県指導基準要注意
			残留農薬	食品添加物	残留動物用医薬品	アレルギー物質	その他			
魚介類	5	2	-	-	3	-	-	-	-	-
無加熱摂取冷凍食品	-	-	-	-	-	-	-	-	-	-
凍結直前に加熱された加熱後摂取冷凍食品	-	-	-	-	-	-	-	-	-	-
凍結直前未加熱の加熱後摂取冷凍食品	-	-	-	-	-	-	-	-	-	-
生食用冷凍鮮魚介類	-	-	-	-	-	-	-	-	-	-
魚介類加工品（かん詰・びん詰を除く。）	13	13	-	5	-	-	4	-	-	1
肉卵類及びその加工品（かん詰・びん詰を除く。）	17	15	-	4	2	-	4	-	-	1
乳製品	3	3	-	2	-	-	1	-	-	-
乳類加工品（アイスクリーム類を除き、マーガリンを含む）	-	-	-	-	-	-	-	-	-	-
アイスクリーム類・氷菓	7	7	-	7	-	-	5	-	-	-
穀類及びその加工品（かん詰・びん詰を除く。）	11	8	-	2	-	1	-	-	-	-
野菜類・果物及びその加工品（かん詰・びん詰を除く。）	62	27	31	12	-	-	-	-	-	2
菓子類	10	4	-	-	-	6	-	-	-	-
清涼飲料水	-	-	-	-	-	-	-	-	-	-
酒精飲料	-	-	-	-	-	-	-	-	-	-
氷雪	-	-	-	-	-	-	-	-	-	-
水	-	-	-	-	-	-	-	-	-	-
かん詰・びん詰食品	4	-	-	4	-	-	-	-	-	-
その他の食品	-	-	-	-	-	-	-	-	-	-
添加物及びその製剤	1	-	-	-	-	1	-	-	-	-
器具及び容器包装	-	-	-	-	-	-	-	-	-	-
おもちゃ	-	-	-	-	-	-	-	-	-	-
生乳	-	-	-	-	-	-	-	-	-	-
牛乳	2	2	-	-	-	-	2	-	-	-
低脂肪牛乳	1	1	-	-	-	-	1	-	-	-
乳脂肪分3%以上	2	2	-	-	-	-	2	-	-	-
乳脂肪分3%未満	-	-	-	-	-	-	-	-	-	-
その他の乳	-	-	-	-	-	-	-	-	-	-
計	138	84	31	36	5	8	19	-	-	4

1-5 「食鳥処理の事業の規制及び食鳥検査に関する法律」の許可を要する食鳥処理事業施設数等

年度	食鳥処理場	認定小規模	処理羽数	一部廃棄羽数	全部廃棄羽数	備考
令和元	-	8	11,629	0	0	休業中3
令和2	-	8	7,145	0	0	休業中3
令和3	-	8	6,977	0	0	休業中3
令和4	-	8	7,607	0	0	休業中3
令和5	-	7	4,181	0	0	休業中3

1-6 講習会・指導会

令和5年度

年度	開催回数	受講者総数	営業従事者	集団給食従事者	消費者
令和元	133	6,409	3,563	1,182	1,664
令和2	47	3,585	3,225	234	126
令和3	33	2,636	2,086	432	111
令和4	38	2,225	1,672	461	92
令和5	42	3,892	2,313	202	1,377

1-7 食中毒発生状況

令和5年度

発生日	摂食者数	患者数	原因食品	病因物質	原因施設
令和5年7月16日	1	1	不明	アニサキス	不明
令和5年11月5日	4	4	ツキヨタケ	植物性自然毒	家庭
令和6年1月12日	不明	15	アキアミ	ノロウイルス	販売店
令和6年1月21日	不明	13	飲食店提供物	ノロウイルス	飲食店
令和6年1月26日	不明	18	チャーシュー	ウエルシュ菌	飲食店
令和6年2月18日	不明	1	不明	アニサキス	不明
計	5	52			

1-8 食品表示法に基づく調査立入検査件数及び指導件数

1 立入検査、収去、報告徴収、物件提出要求の件数 令和5年度

立入検査 件数	収去		報告徴収		物件提出要求	
	検体数	違反検体数	件数	違反件数	件数	違反件数
0	58	0	0	0	0	0

2 指導件数 令和5年度

件数	指導	
	食品 (添加物除く)	添加物
49	49	0

2. 環境衛生

2-1 生活衛生関係営業施設動態及び監視状況

令和6年3月31日現在

区分		施設数（年度）					令和5年度処理数			
		令和元	令和2	令和3	令和4	令和5	開設	廃止	監視	改善指導
総数		3,984	3,909	3,913	3,952	3,955	124	121	206	5
旅館	総数	210	207	203	197	188	8	16	39	4
	旅館・ホテル	196	193	189	183	174	7	6	38	4
	簡易宿所	9	9	9	9	10	1	0	1	0
	下宿	5	5	5	5	4	0	1	0	0
公衆浴場	総数	129	129	131	131	130	2	4	33	1
	一般公衆浴場	16	15	15	15	15	0	0	2	0
	個室付浴場	9	9	9	9	9	0	0	0	0
	サウナ風呂	12	12	14	16	16	1	1	2	0
	ヘルスセンター等	67	66	66	66	65	0	1	14	1
	スポーツ付帯施設	15	15	15	14	14	0	0	13	0
	厚生浴場 その他	- 10	1 11	1 11	1 10	1 10	0 1	0 2	1 1	0 0
興行場	総数	30	31	32	33	32	2	3	2	0
	映画館	6	6	6	6	6	0	0	0	0
	スポーツ施設	1	1	1	1	1	0	0	0	0
	その他 仮設	23 -	24 -	25 -	25 1	25 -	0 2	0 3	0 2	0 0
クリーニング所	総数	571	489	464	456	440	5	21	13	0
	普通クリーニング	175	167	161	157	145	2	14	4	0
	取次店	375	302	283	279	275	3	7	6	0
	リネンサプライ	13	13	13	13	13	0	0	3	0
	無店舗取次店	8	7	7	7	7	0	0	0	0
	クリーニング師	306	296	290	280	261
	その他の従事者	1201	1120	1166	1148	1158
コインランドリー 総数	96	101	104	106	109	6	3	6	0	
理容所	総数	1,054	1,048	1,040	1,025	1,020	15	20	18	0
	普通理容所	1010	1005	997	985	979	14	20	17	0
	厚生理容所	44	43	43	40	41	1	0	1	0
理容師	1,891	1857	1873	1839	1813	
美容所	総数	1,894	1,904	1,939	2,004	2,036	86	54	95	0
	普通美容所	1893	1903	1938	2003	2035	86	54	95	0
	厚生美容所	1	1	1	1	1	0	0	0	0
美容師	3,995	3961	4120	4186	4231	

注：従事者数欄の開設は「従事者新規雇用」人数、廃止とは「従事者退職等」人数

2-2 一般環境衛生施設動態及び監視状況

令和6年3月31日現在

区分		施設数（年度）					令和5年度処理数			
		令和元	令和2	令和3	令和4	令和5	開設	廃止	監視	改善指導
総数		8,294	8,249	8,230	8,244	8,176	25	92	38	6
ビル管理	特定建築物	347	344	341	346	346	4	4	6	0
飲料水係	簡易専用水道	1,511	1,504	1,503	1,504	1,495	10	18	2	6
	その他貯水槽	2,253	2,230	2,220	2,234	2,174	10	70	0	0
	専用水道 [給水人口]	1 [70]	1 [70]	1 [70]	1 [70]	1 [70]	0	0	1	0
墓地 埋 関	墓	3,922	3,911	3,906	3,902	3,902	0	0	6	0
	火葬場	5	5	5	5	5	0	0	0	0
	納骨堂	35	35	35	35	35	0	0	0	0
温泉	温泉利用施設	34	34	33	33	33	0	0	2	0
遊泳用プール		186	185	186	184	185	1	0	21	0

2-3 公衆浴場等浴槽水水質検査

区分	検査施設数（年度）					令和5年度検査結果（施設数）							
	令和元	令和2	令和3	令和4	令和5	濁度		過マンガン酸カリウム消費量		大腸菌群数		レジオネラ属菌数	
						適	不適	適	不適	適	不適	適	不適
総数	47	47	38	43	48	30	0	30	0	46	0	41	5
一般公衆浴場	7	8	5	7	1	1	0	1	0	1	0	1	0
その他公衆浴場	26	23	23	19	28	21	0	21	0	26	0	25	1
旅館等	14	16	10	17	19	8	0	8	0	19	0	15	4

注：温泉利用施設は大腸菌群数及びレジオネラ属菌数のみ判定

2-4 貸しおしぼり細菌検査

区分	施設数（年度）					令和5年度検査結果					
	令和元	令和2	令和3	令和4	令和5	検体数	大腸菌陽性	黄色ブドウ球菌陽性	一般細菌数		
									適	不適	
貸しおしぼり	2	2	2	2	2	6	0	0	6	0	

2-5 特定建築物維持管理報告数

項 目	令和元年度		令和2年度		令和3年度		令和4年度		令和5年度	
	調査件数	不適合件数	調査件数	不適合件数	調査件数	不適合件数	調査件数	不適合件数	調査件数	不適合件数
帳簿書類備付け	11	1	5	0	317	0	318	8	337	15
空気環境の測定	352	3	5	0	317	1	318	0	337	2
ホルムアルデヒド量の測定	3	0	5	1	5	2	7	0	10	2
浮遊粉じん量	348	1	5	0	316	1	318	2	335	0
一酸化炭素の含有率	348	0	5	0	316	1	317	1	335	0
二酸化炭素の含有率	348	77	5	0	316	22	317	24	335	20
温度	348	25	5	0	316	55	317	66	335	74
相対湿度	348	156	2	0	165	104	162	95	168	101
気流	348	0	5	0	316	1	315	2	333	0
ホルムアルデヒドの量	3	0	3	0	3	0	7	0	6	0
冷却塔への供給水に必要な措置	159	0	145	6	138	4	127	1	72	0
加湿装置への供給水に必要な措置	192	0	3	0	164	7	154	1	76	0
冷却塔及び冷却水の汚れの点検	149	14	146	22	138	20	128	20	136	20
冷却塔、冷却水の水管の清掃	149	2	146	2	138	4	128	1	136	2
加湿装置の汚れの点検	189	64	3	1	164	49	157	45	168	51
加湿装置の清掃	189	57	3	0	164	28	157	27	168	25
排水受けの汚れ及び閉塞の状況の点検	203	68	5	3	316	46	281	146	170	55
残留塩素の検査	8	0	282	12	1	0	1	0	3	0
残留塩素の含有率	8	0	270	3	1	0	1	0	3	0
残留塩素の検査 (中央式給湯設備)	0	0	49	3	0	0	1	0	3	0
残留塩素の含有率 (中央式給湯設備)	0	0	46	1	0	0	1	0	3	0
水質の検査	8	0	282	20	1	0	1	0	3	0
水質基準	8	0	262	0	1	0	1	0	3	0
水質の検査(中央式給湯設備)	0	0	50	9	0	0	1	0	3	0
水質基準(中央式給湯設備)	0	0	41	0	0	0	1	0	3	0
貯水槽の清掃	8	0	281	0	1	0	1	0	3	0
貯湯槽の清掃	0	0	47	4	0	0	1	0	3	0
残留塩素の検査	0	0	0	0	0	0	1	0	3	0
残留塩素の含有率	0	0	0	0	0	0	1	0	3	0
雑用水の水槽の点検	0	0	0	0	0	0	1	0	3	0
水質の検査	0	0	0	0	0	0	1	0	3	0
pH値	0	0	0	0	0	0	1	0	3	0
臭気	0	0	0	0	0	0	1	0	3	0
外観	0	0	0	0	0	0	1	0	3	0
大腸菌	0	0	0	0	0	0	1	0	3	0
濁度	0	0	0	0	0	0	0	0	3	0
排水に関する設備の清掃	2	0	0	0	0	0	1	0	3	0
大清掃の実施	5	0	4	0	1	0	1	0	3	0
ねずみ等の防除	10	0	5	0	1	0	1	0	3	0

2-6 建築物衛生法に基づく事業登録

区 分	業者数（年度）					令和5年度申請状況			
	令和元	令和2	令和3	令和4	令和5	新規登録	再登録	廃止	監視
総数	156	155	155	155	153	5	50	7	61
建築物清掃業	30	31	30	31	31	2	3	2	5
建築物空気環境測定業	4	4	3	3	4	1	1	0	2
建築物空気調和用ダクト清掃業	2	1	1	1	1	0	0	0	0
建築物飲料水水質検査業	2	2	2	2	2	0	0	0	1
建築物飲料水貯水槽清掃業	56	55	56	55	51	1	32	5	36
建築物排水管清掃業	4	4	6	6	6	0	0	0	1
建築物ねずみ昆虫等防除業	26	26	26	26	27	1	9	0	11
建築物環境衛生総合管理業	32	32	31	31	31	0	5	0	5

2-7 簡易専用水道検査

令和6年3月31日現在

年度	施設数	検査数	
		実施数	実施率（%）
令和元	1,511	1,392	92.1
令和2	1,504	1,400	93.1
令和3	1,503	1,401	93.2
令和4	1,504	1,392	92.6
令和5	1,495	1,400	93.6

2-8 防錆剤使用施設

令和6年3月31日現在

区 分	施設数（年度）					水質検査結果（5年度）		
	令和1	令和2	令和3	令和4	令和5	適	不適	不適項目
総数	15	15	15	15	12	3	0	—
特定建築物	1	1	1	1	1	—	—	—
特定建築物以外	14	14	14	14	11	3	0	—

2-9 家庭用品検査結果

調査項目	区分	家庭用品名	令和元年度	令和2年度	令和3年度	令和4年度	令和5年度
			適 不適	適 不適	適 不適	適 不適	適 不適
総 数			39 -	43 -	17 -	43 -	43 -
有害物質	ホルムアルデヒド	(乳幼児用) 下着・靴下・よだれかけ・おむつカバー 他	6	16	8	14	15
		(一般用) 靴下・下着・寝具 他	13	4	2	6	6
	トリフェニル錫化合物	靴下、下着、靴墨、靴クリーム等	8	8	0	8	9
	トリブチル錫化合物	靴下、下着、靴墨、靴クリーム等	8	8	0	8	9
	アゾ化合物	下着、帽子 他	-	3	3	3	0
	塩化水素・硫酸	住宅用洗浄剤	0	0	0	0	0
	水酸化ナトリウム・水酸化カリウム	家庭用洗浄剤	2	2	2	2	2
容器試験	住宅用洗浄剤・家庭用洗浄剤	2	2	2	2	2	

2-10 シックハウス相談におけるホルムアルデヒド室内濃度測定

年度	施設数	測定箇所	ホルムアルデヒド濃度 (ppm)		
			最小値	最大値	平均値
令和元	2	4	0.048	0.13	0.09
令和2	2	4	0.03	0.07	0.03
令和3	1	2	0.01	0.02	0.02
令和4	1	1	0.02	0.02	0.02
令和5	0	0	-	-	-

注：ホルムアルデヒド濃度数値は、測定箇所が居室の場合のみ

厚生労働省の指針値は0.08ppm

2-11 海水浴場水質検査

海水浴場	水質判定									
	令和元年度		令和2年度		令和3年度		令和4年度		令和5年度	
	開設前	開設中	開設前	開設中	開設前	開設中	開設前	開設中	開設前	開設中
島見浜	B	B	A	B	B	B	B	B	B	B
船江町浜	AA	B	A	B	B	B	AA	B	B	B
日和山浜	AA	AA	AA	A	-	-	AA	AA	B	AA
関屋浜	AA	B	AA	A	B	AA	AA	A	B	AA
青山海岸	AA	B	AA	B	B	A	AA	B	B	AA
内野浜	AA	B	A	A	B	AA	AA	B	B	AA
越前浜	AA	B	AA	A	B	B	A	A	B	B
角田浜	A	B	A	B	B	AA	B	B	B	B
間瀬下山	AA	B	AA	B	B	B	B	A	B	B
間瀬田ノ浦	B	B	AA	A	B	A	B	B	B	B

注：AA及びAは適、Bは可

2-12 講習会・指導会

年 度	総 数		理 ・ 美 容		ク リ ー ニ ン グ 所		公 衆 浴 場		旅 館	
	回 数	受 講 者 数	回 数	受 講 者 数	回 数	受 講 者 数	回 数	受 講 者 数	回 数	受 講 者 数
令和元	18	922	9	378	2	84	1	11	1	10
令和2	8	386	4	234	2	53	0	0	0	0
令和3	10	537	6	316	2	41	1	10	0	0
令和4	17	795	9	292	2	46	1	11	0	0
令和5	19	923	11	394	2	53	1	12	0	0

年 度	特定建築物・事業登録		プ ー ル		そ の 他	
	回 数	受 講 者 数	回 数	受 講 者 数	回 数	受 講 者 数
令和元	4	544	1	138	1	14
令和2	2	99	0	0	0	0
令和3	0	0	1	170	0	0
令和4	3	275	1	170	1	1
令和5	3	285	1	170	1	9

2-13 苦情・相談受付

年 度	営業施設関係						飲料水関係					
	公衆浴場	旅館	理容所	美容所	ク リ ー ニ ン グ 所	プール	貯水槽	井戸水	浄水器等設備	配管系統	水道水	その他
令和元	2	0	7	2	3	3	1	5	0	0	0	0
令和2	2	2	3	4	1	0	0	1	0	0	0	0
令和3	4	0	2	4	0	0	1	6	0	0	0	0
令和4	5	2	0	6	1	2	2	4	0	0	0	0
令和5	9	1	0	15	3	0	0	20	0	0	1	1

年 度	住居衛生	墓地・火葬場	その他
令和元	0	318	8
令和2	1	38	2
令和3	5	22	2
令和4	13	40	3
令和5	10	18	10

3. 動物愛護

3-1 犬の登録・狂犬病予防注射・捕獲抑留等の状況

年度	登録頭数	狂犬病予防 注射頭数	犬捕 獲数	引取数		負傷収容数		返還数		譲渡数		処分数	
				犬	猫	犬	猫	犬	猫	犬	猫	犬	猫
令和元	32,439 [2,391]	26,731	72	25	508	1	76	55	2	40	256	3	327
令和2	32,061 [2,465]	25,302	42	19	460	2	41	42	2	22	317	1	168
令和3	31,559 [2,359]	25,843	40	24	334	0	45	34	6	25	272	4	104
令和4	31,204 [2,447]	25,422	31	17	272	1	40	25	3	22	265	2	41
令和5	30,791 [2,229]	24,591	30	9	210	1	78	23	12	13	224	2	36

注：登録頭数の内、[]の数字は、各年度内の新規登録数を示す。

捕獲・引取・負傷収容数の合計と返還・譲渡・処分数の合計が一致しないのは、収容の継続があるため

3-2 事故の届出・措置命令・苦情の状況

年度	事故届		被措置命 令者数	告発件数	苦情の状況（犬）					計
	咬傷加 害犬数	被害者 数			野犬・ 放し飼	農作物 被害	悪臭・ 汚物	なき声	その他	
令和元	19	19	0	0	114	0	60	76	40	290
令和2	28	28	0	0	62	1	122	53	45	283
令和3	22	22	0	0	54	0	148	40	28	270
令和4	18	18	0	0	38	0	194	45	41	318
令和5	24	24	0	0	40	0	249	44	61	394

3-3 動物取扱業の届出状況

年度	施設数	取 扱 い の 種 別						総数
		販売	保管	貸出し	訓練	展示	譲受 飼養業	
令和元	229	98	141	10	30	19	0	298
令和2	234	100	146	11	29	20	0	306
令和3	239	102	151	12	29	22	1	317
令和4	254	108	158	13	29	25	0	333
令和5	248	106	157	13	30	21	0	327

4. 生活環境

4-1 薬剤の対象別使用状況

区分	令和					対蚊 策幼 ・虫 指駆 導除	対ネ ズミ 指駆 導除	そ の 他
	元	2	3	4	5			
薬剤一般名								
1.5 % フェニトロチオン粉剤 (kg)	-	-	-	-	-	-	-	-
5 % クロルピリホスメチル水和剤 (kg)	-	-	-	-	-	-	-	-
10 % フェノトリン水性乳剤 (ℓ)	-	-	-	-	-	-	-	-
7 % エトフェンプロックス水性乳剤 (ℓ)	-	-	-	-	-	-	-	-
5 % エトフェンプロックス乳剤 (ℓ)	-	-	-	-	-	-	-	-
1.5 % エトフェンプロックス粒剤 (kg)	-	0.4	0.2	0.2	1.0	1.0	-	-
チャップ B T 錠 (kg)	1.0	0.7	1.2	1.1	0.3	0.3	-	-
10 % ピリプロキシフェン W M 固形剤 (kg)	-	-	-	-	-	-	-	-
0.0025 % ジフェチアロール食毒剤 (kg)	0.2	0.3	0.2	0.1	0.3	-	-	-
0.00075 % フィピロニル食毒剤 (kg)	-	0.1	0.1	0.1	0.3	-	-	0.3
d-d-T80 プラレトリン・エアゾール剤 (ℓ)	2.7	3.3	1.3	2.6	1.2	-	-	1.2
0.5 % ピリプロキシフェン粒剤 (kg)	-	-	-	-	-	-	-	-

4-2 駆除用薬剤の補助

年度	油剤			乳剤			粉剤			粒剤			昆虫成長制御剤			申請自治体会数
	1ℓあたり補助基準額 (円)	購入自治会数	購入量 (ℓ)	1kgもしくは1ℓあたり補助基準額 (円)	購入自治会数	購入量 (kg)	1kgあたり補助基準額 (円)	購入自治会数	購入量 (kg)	1kgあたり補助基準額 (円)	購入自治会数	購入量 (kg)	1kgあたり補助基準額 (円)	購入自治会数	購入量 (kg)	
令和元	420	1	360.0	720	19	591.5	380	59	13,282.0	2,400	10	120.6	20,000	143	376.8	219
令和2	420	1	414.0	720	11	392.0	380	59	12,787.5	2,400	10	141.2	20,000	132	375.7	201
令和3	420	1	414.0	720	15	437.5	380	58	11,951.5	2,400	12	160.8	20,000	143	378.0	215
令和4	420	1	180.0	720	12	418.5	380	51	10,596.5	2,400	13	170.2	20,000	138	357.7	198
令和5	420	1	216.0	720	9	344.0	380	45	9,057.5	2,400	13	164.8	20,000	138	369.7	191

*同一の自治・町内会で2種以上の薬剤申請している組織があるため、購入自治体会数の合計は一致しない。

4-3 薬剤散布機具の貸出状況

年度	令和元	令和2	令和3	令和4	令和5	保有台数
総計	69	29	28	12	4	
機種						
動力草刈機	14	11	-	-	-	6
肩掛噴霧機	-	-	-	-	-	12
捕そ器 (カゴ)	9	18	28	12	4	30
防護服	46	-	-	-	-	5

4-4 地区衛生組織等の指導会・研修会

年度	区分	総数	
		件数	参加人数
令和元		33	1,985
令和2		12	2,549
令和3		5	455
令和4		12	829
令和5		16	1,525

4-5 衛生害虫等の相談と駆除指導

区分	年度	令和元	令和2	令和3	令和4	令和5	4月	5月	6月	7月	8月	9月	10月	11月	12月	1月	2月	3月	
		総数	968	880	784	999	598	29	55	65	116	146	74	47	23	25	6	9	3
衛生害虫	衛生害虫 (小計)	210	218	191	170	127	8	12	15	17	13	13	5	15	16	5	8		
	ゴキブリ	13	13	10	5	3	-	1	-	-	1	1	-	-	-	-	-	-	
	ネズミ	153	133	121	121	92	6	5	9	11	10	7	4	13	16	5	6	-	
	ハエ	13	9	14	9	8	-	3	1	-	-	1	-	2	-	-	-	1	-
	蚊	31	63	46	35	24	2	3	5	6	2	4	1	-	-	-	-	1	-
刺咬害虫	刺咬害虫 (小計)	670	533	525	761	400	15	27	41	92	121	57	34	6	5	1	1		
	アシナガバチ	189	138	154	114	94	1	7	11	20	33	15	5	-	1	-	1	-	
	スズメバチ	355	280	292	500	216	8	9	20	52	61	34	23	5	4	-	-	-	
	ミツバチ	12	25	19	18	15	5	2	5	1	2	-	-	-	-	-	-	-	
	アリガタバチ	-	-	-	-	-	-	-	-	-	-	-	-	-	-	-	-	-	-
	その他の蜂類	114	90	60	129	75	1	9	5	19	25	8	6	1	-	1	-	-	
	ツメダニ	-	-	-	-	-	-	-	-	-	-	-	-	-	-	-	-	-	-
吸血虫	ダニ・シラミ・ノミ等	23	33	11	9	11	1	1	1	-	2	1	1	-	2	-	-	2	
食害虫	ショウジョウバエ・シバンムシ等	3	5	2	4	7	-	1	2	-	1	1	1	-	1	-	-	-	
衣害類	シミ・カツオブシムシ等	2	3	1	4	5	-	1	1	-	1	-	1	1	-	-	-	-	
家害屋虫	シロアリ・キクイムシ等	13	16	7	14	7	-	2	2	1	-	-	2	-	-	-	-	-	
有害害虫	ドクガ・イラガ等	3	2	2	1	-	-	-	-	-	-	-	-	-	-	-	-	-	
庭害園虫	アメシロ・ヨトウムシ等	6	39	24	9	9	-	3	1	1	4	-	-	-	-	-	-	-	
不害快虫	タカラダニ・ヤスデ等	38	31	21	27	32	5	8	2	5	4	2	3	1	1	-	-	1	

5. 火葬場

5-1 火葬場の利用状況

青山斎場

年度	総数		12歳以上の者の死体		12歳未満の者の死体		死産児の死胎		身体の組織及び臓器
	市内人	市外人	市内人	市外人	市内人	市外人	市内人	市外人	
令和元	5,543	156	5,460	147	11	0	72	9	136
令和2	5,540	148	5,472	141	7	0	61	7	132
令和3	5,763	149	5,693	144	7	1	63	4	124
令和4	6,192	177	6,132	174	4	1	56	2	114
令和5	6,319	231	6,247	226	11	1	61	4	94

新津斎場

年度	総数		12歳以上の者の死体		12歳未満の者の死体		死産児の死胎		身体の組織及び臓器
	市内人	市外人	市内人	市外人	市内人	市外人	市内人	市外人	
令和元	773	29	767	25	1	1	5	3	3
令和2	814	22	809	22	0	0	5	0	3
令和3	863	28	858	28	2	0	3	0	4
令和4	920	18	909	18	2	0	9	0	4
令和5	1,018	22	1,012	22	2	0	4	0	2

白根斎場

年度	総数		12歳以上の者の死体		12歳未満の者の死体		死産児の死胎		身体の組織及び臓器
	市内人	市外人	市内人	市外人	市内人	市外人	市内人	市外人	
令和元	772	16	768	15	1	0	3	1	2
令和2	749	9	746	8	1	0	2	1	0
令和3	828	12	825	12	1	0	2	0	1
令和4	932	27	928	26	1	0	3	1	1
令和5	938	28	925	27	4	0	9	1	0

亀田斎場

年度	総数		12歳以上の者の死体		12歳未満の者の死体		死産児の死胎		身体の組織及び臓器
	市内人	市外人	市内人	市外人	市内人	市外人	市内人	市外人	
令和元	685	12	675	12	0	0	10	0	2
令和2	729	11	721	11	0	0	8	0	2
令和3	756	12	744	12	2	0	10	0	1
令和4	881	16	865	16	1	0	15	0	1
令和5	749	15	739	13	2	0	8	2	1

巻斎場

年度	総数		12歳以上の者の死体		12歳未満の者の死体		死産児の死胎		身体の組織及び臓器
	市内人	市外人	市内人	市外人	市内人	市外人	市内人	市外人	
令和元	590	10	584	10	1	0	5	0	0
令和2	607	12	606	12	0	0	1	0	1
令和3	687	15	682	15	1	0	4	0	2
令和4	699	19	697	19	1	0	1	0	0
令和5	698	17	691	16	2	0	5	1	1

6. 食肉衛生検査

6-1 と畜検査頭数

年 度	総 数	牛	とく	馬	豚	めん羊	山 羊
令和1	194,809 [684]	721 [52]	2 [2]	- [-]	194,073 [630]	10 [-]	3 [-]
令和2	193,961 [623]	739 [64]	0 [-]	- [-]	193,210 [559]	10 [-]	2 [-]
令和3	187,920 [687]	784 [64]	1 [1]	- [-]	187,124 [622]	11 [-]	0 [-]
令和4	186,467 [548]	750 [52]	1 [1]	- [-]	185,705 [495]	11 [-]	0 [-]
令和5	182,492 [460]	817 [46]	0 [-]	- [-]	181,655 [414]	20 [-]	0 [-]

注：[]内は病畜棟搬入頭数再掲

6-2 全部廃棄頭数・病類別

令和5年度

区 分	総 数	牛	とく	馬	豚	めん羊	山 羊
総 数	573	11	0	0	562	0	0
敗 血 症	63	1	-	-	62	-	-
[心内膜炎型]	[44]	[-]	[-]	[-]	[44]	[-]	[-]
[出血型]	[3]	[-]	[-]	[-]	[3]	[-]	[-]
[抗酸菌症型]	[4]	[-]	[-]	[-]	[4]	[-]	[-]
[その他型]	[12]	[1]	[-]	[-]	[11]	[-]	[-]
豚 丹 毒	149	-	-	-	149	-	-
[関節炎型]	[148]	[-]	[-]	[-]	[148]	[-]	[-]
[心内膜炎型]	[-]	[-]	[-]	[-]	[-]	[-]	[-]
[蕁麻疹型]	[1]	[-]	[-]	[-]	[1]	[-]	[-]
膿 毒 症	308	4	-	-	304	-	-
豚 赤 痢	0	-	-	-	-	-	-
高 度 の 黄 疸	5	1	-	-	4	-	-
高 度 の 水 腫	0	-	-	-	-	-	-
変 性 ま た は 萎 縮	44	5	-	-	39	-	-
炎 症	0	-	-	-	-	-	-
尿 毒 症	0	-	-	-	-	-	-
牛 伝 染 性 リ ン パ 腫	0	-	-	-	-	-	-
全 身 性 腫 瘍	4	-	-	-	4	-	-

6-3 一部廃棄実頭数及びその内容

令和5年度

区 分	総 数	豚	牛	とく	馬	めん羊	山 羊
実 頭 数	164,356	163,608	728	0	0	20	0
胸 膜 炎	56,653	56,410	242	-	-	1	-
肺 炎	135,184	135,118	65	-	-	1	-
肺 膿 瘍	2,846	2,831	14	-	-	1	-
心 外 膜 炎	11,532	11,509	23	-	-	-	-
疣 状 心 内 膜 炎	31	31	-	-	-	-	-
心 筋 炎	59	59	-	-	-	-	-
肝 炎	5,791	5,714	77	-	-	-	-
肝 膿 瘍	119	64	55	-	-	-	-
寄 生 虫 性 肝 間 質 炎	6,705	6,705	-	-	-	-	-
肝 包 膜 炎	11,645	11,534	110	-	-	1	-
肝 硬 変	10	10	-	-	-	-	-
肝 出 血	188	186	2	-	-	-	-
肝 脂 肪 症	1,382	1,381	1	-	-	-	-
肝 富 脈 斑	146	-	146	-	-	-	-
胃 炎	5,344	5,310	34	-	-	-	-
腸 炎	23,675	23,620	55	-	-	-	-
腸 気 腫	48	48	-	-	-	-	-
非 定 型 抗 酸 菌 症	5,892	5,892	-	-	-	-	-
へ ル ニ ア	4,246	4,246	-	-	-	-	-
臍 水 腫	655	653	2	-	-	-	-
腹 膜 炎	7,404	7,377	27	-	-	-	-
腎 炎	1,491	1,476	15	-	-	-	-
腎 囊 胞	1,662	1,659	3	-	-	-	-
膀 胱 炎	2,628	2,501	127	-	-	-	-
尿 石 症	906	769	137	-	-	-	-
子 宮 内 膜 炎	190	187	3	-	-	-	-
妊 娠	177	173	4	-	-	-	-
乳 房 炎	71	63	8	-	-	-	-
子 宮 ・ 膣 脱	2	2	-	-	-	-	-
骨 折	346	343	3	-	-	-	-
骨 ・ 関 節 膿 瘍	398	392	6	-	-	-	-
皮 下 ・ 筋 膿 瘍	3,092	3,069	23	-	-	-	-
筋 変 性	1,233	1,188	45	-	-	-	-
関 節 炎	5,198	5,135	63	-	-	-	-
脂 肪 壊 死	145	3	142	-	-	-	-
腫 瘍	18	18	-	-	-	-	-
黄 疸	927	927	-	-	-	-	-
そ の 他	49,280	48,373	886	-	-	21	-

6-4-1 試験室内検査

1 疾病診断

令和5年度

畜種	区分	検査頭数	検査対象疾病													検査件数							
			頭数	敗血症(心内膜炎型)	敗血症(出血型)	敗血症(その他型)	豚丹毒	膿毒血症	高度の黄疸	尿毒症	腫瘍	高度の水肿	コリネバネ病	トキソプラズマ病	豚赤痢	残留抗菌性物質	血液検査	細菌検査	理学検査	病理組織検査	寄生虫検査	残留抗菌性物質検査	総数
総数		100	498	69	2	41	232	95	50	4	5	0	0	0	0	956	296	2,664	108	210	0	956	4,234
牛	病畜	46	2	-	-	1	-	1	-	-	-	-	-	-	46	184	20	-	-	-	-	46	250
	異常畜	-	1	-	-	-	-	1	-	-	-	-	-	-	1	-	10	-	-	-	-	1	11
豚	病畜	-	-	-	-	-	-	-	-	-	-	-	-	-	414	-	-	-	-	-	-	414	414
	異常畜	54	495	69	2	40	232	93	50	4	5	-	-	-	495	112	2,634	108	210	-	495	3,559	
とく	病畜	-	-	-	-	-	-	-	-	-	-	-	-	-	-	-	-	-	-	-	-	-	-
	異常畜	-	-	-	-	-	-	-	-	-	-	-	-	-	-	-	-	-	-	-	-	-	-

6-4-2 その他の検査及び調査研究

検査件数

令和5年度

検査名	検査項目	検査件数					総数	備考
		細菌検査	理学化学検査	病理組織検査	残留医薬品検査	遺伝子学的検査		
総数		1,434	0	0	571	-	2,005	
厚生労働省モニタリング検査数		-	-	-	55	-	55	牛23・豚32
残留抗菌性物質モニタリング		-	-	-	516	-	516	牛126・豚390
脳脊髄組織汚染調査		-	-	-	-	-	0	
枝肉検査(定期)		120	-	-	-	-	120	豚60・牛60
腸管出血性大腸菌検査		806	-	-	-	-	806	牛枝肉806
牛・豚処理汚染調査		0	-	-	-	-	0	
食鳥検査		30	-	-	-	-	30	と体等拭取30
枝肉汚染実態調査		478	-	-	-	-	478	豚423・牛55

6-5 と畜頭数・生産地別

令和5年度

畜種 産地	牛				とく	馬	豚	めん羊	山羊
	乳牛	交雑種	和牛	牛小計					
総数	186	173	458	817	-	-	181,655	20	-
新潟市	118	11	20	149	-	-	18,895	3	-
村上市	1	-	64	65	-	-	51,721	15	-
新潟市	52	106	112	270	-	-	42,983	2	-
三条市	8	-	1	9	-	-	14,138	-	-
胎内市	-	55	152	207	-	-	5,545	-	-
関川村	-	-	-	0	-	-	8,149	-	-
佐渡市	-	-	-	0	-	-	-	-	-
長岡市	-	-	4	4	-	-	1,984	-	-
弥彦村	-	-	-	0	-	-	6,308	-	-
南魚沼市	-	-	74	74	-	-	1,024	-	-
魚沼市	-	-	2	2	-	-	1,568	-	-
五泉市	-	-	1	1	-	-	6	-	-
燕市	-	-	-	0	-	-	3,973	-	-
上越市	-	-	5	5	-	-	-	-	-
田上町	-	-	-	0	-	-	524	-	-
津南町	-	-	-	0	-	-	95	-	-
聖籠町	-	-	-	0	-	-	1	-	-
阿賀野市	1	1	1	3	-	-	-	-	-
小千谷市	-	-	-	0	-	-	-	-	-
阿賀町	-	-	18	18	-	-	-	-	-
加茂市	6	-	1	7	-	-	10	-	-
十日町市	-	-	-	0	-	-	-	-	-
柏崎市	-	-	-	0	-	-	-	-	-
山形県	-	-	-	0	-	-	23,037	-	-
岩手県	-	-	-	0	-	-	-	-	-
秋田県	-	-	-	0	-	-	1,694	-	-
福島県	-	-	-	0	-	-	-	-	-
群馬県	-	-	-	0	-	-	-	-	-
埼玉県	-	-	1	1	-	-	-	-	-
長野県	-	-	-	0	-	-	-	-	-
広島県	-	-	1	1	-	-	-	-	-
北海道	-	-	1	1	-	-	-	-	-

7. 衛生環境

7-1 試験・検査実績

令和5年度
(単位 件)

検査内容		依頼による検査						精度管理	調査研究	合計	
		行政依頼				一般依頼	依頼検査 合計				
		保健所	環境対策課	左記以外の 行政機関	小計	事業場等					
感染症等検査	微生物検査	1,528		43	1,571	47	1,618	318	136	2,072	
食中毒検査	微生物検査	234			234		234	44		278	
	理化学検査	3			3		3	1		4	
食品等検査	微生物検査	96		255	351		351	88		439	
	理化学検査	85		265	350	2	352	210	101	663	
家庭用品検査	理化学検査	25			25		25	6		31	
生活衛生検査	微生物検査	6			6		6	1		7	
栄養分析検査	理化学検査					13	13	8		21	
生活用水	飲用水検査	微生物検査		1	1		1	1		2	
		理化学検査	3		1	4		4	3	7	
	利用水検査	微生物検査	73		5	78		78	21	58	157
		理化学検査	32			32		32			32
廃棄物検査	理化学検査			25	25		25	74		99	
水質環境	環境基準等検査	微生物検査		36		36		36	12		48
		理化学検査		710		710		710	239	163	1,112
	排水基準等検査	微生物検査		45		45		45	14		59
		理化学検査		135		135		135	49		184
	埋立地等管理検査	微生物検査			54	54		54	25		79
		理化学検査			185	185		185	51		236
	その他検査	微生物検査			77	77		77	6		83
		理化学検査		9	170	179		179	44		223
大気環境	有害大気検査	理化学検査		266		266		266	84		350
	アスベスト検査	理化学検査		48		48		48			48
土壌・底質検査	理化学検査		3	4	7		7	10	9	26	
室内環境検査	理化学検査		5	61	66		66	4		70	
放射能検査	放射能検査	8			8		8			8	
その他検査	理化学検査			6	6		6	101		107	
【 合計 】		2,093	1,257	1,152	4,502	62	4,564	1,414	467	6,445	