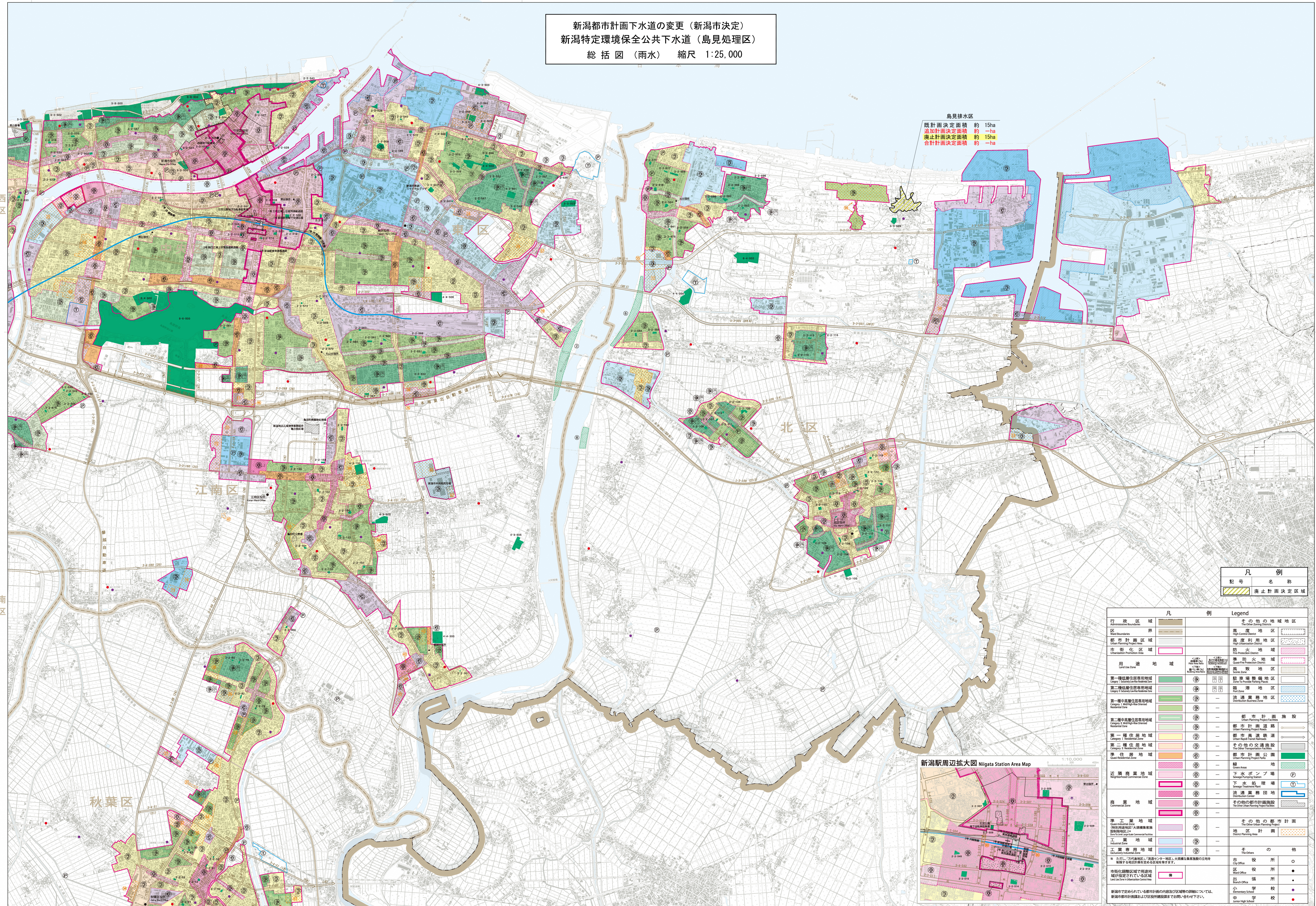




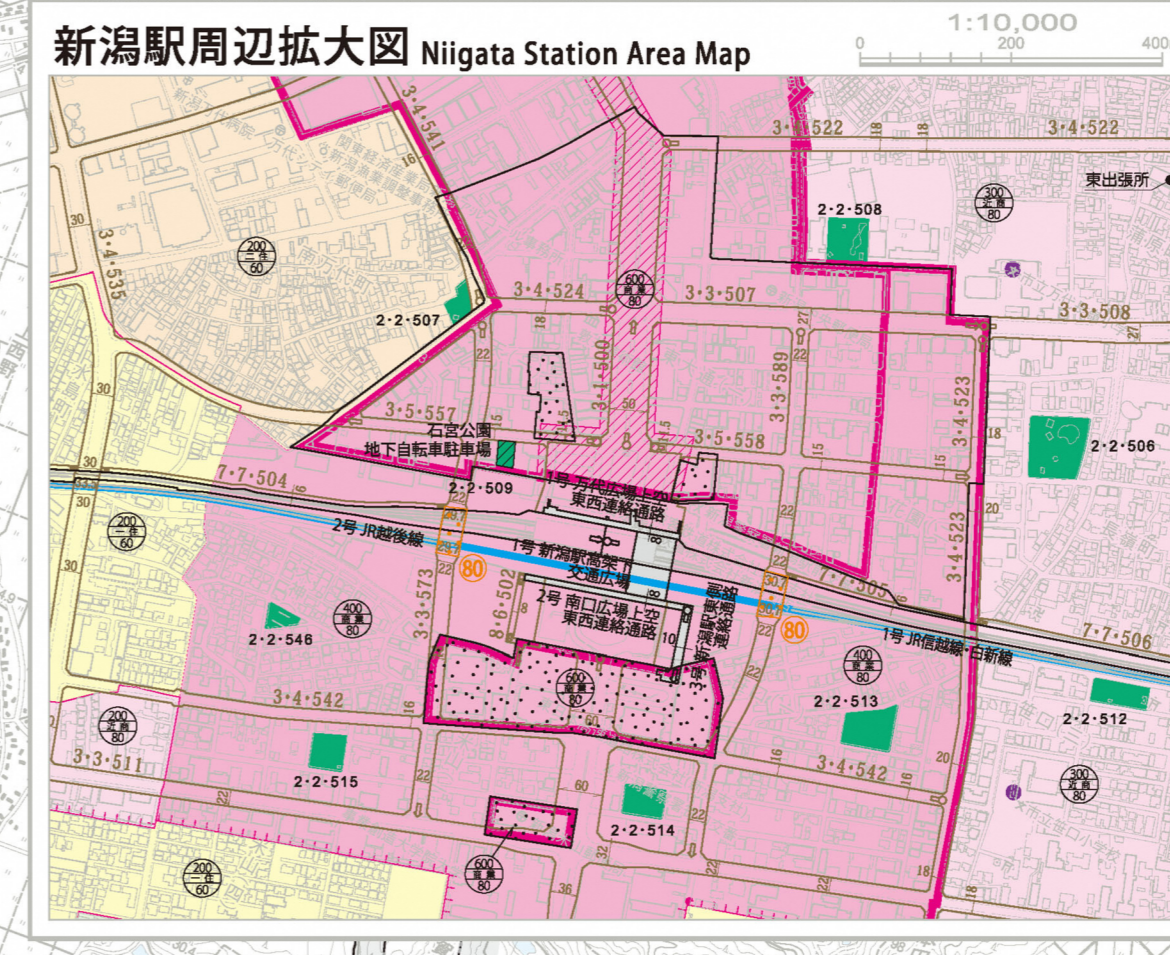
新潟市都市計画下水道の変更 (新潟市決定)
新潟特定環境保全公共下水道 (島見処理区)
総括図 (雨水) 縮尺 1:25,000

島見排水区
既計画決定面積 約 15ha
追加計画決定面積 約 15ha
廃止計画決定面積 約 1ha
合計計画決定面積 約 29ha



凡例
記号 名称
廃止計画決定区域

凡例 Legend	
行政区域 Administrative Boundaries	その他の地域地区 The Other Zoning Districts
界 Ward Boundaries	第一種住宅地域 Category 1 Residential Zone
都市計画区域 Urban Planning Region Area	高度利用地区 High-Corridor District
市街化区域 Urbanization Promotion Area	防火地域 Fire Protection District
用地地域 Use District	準防火地域 Quasi-Fire Protection District
第一種低層住宅専用地域 Category 1 Single-Family Residential Zone	駅地区 Station District
第二種低層住宅専用地域 Category 2 Single-Family Residential Zone	駐車場整備地区 Car Parking Improvement District
第一種中高層住宅専用地域 Category 1 Medium-High-Rise Residential Zone	臨港地区 Port District
第二種中高層住宅専用地域 Category 2 Medium-High-Rise Residential Zone	流通業務地区 Distribution Business Zone
第一種住居地域 Category 1 Residential Zone	都市計画施設 Urban Planning Facilities
第二種住居地域 Category 2 Residential Zone	都市計画道路 Urban Planning Road
準住居地域 Quasi-Residential Zone	都市計画鉄道 Urban Planning Rapid Transit
近隣商業地域 Neighborhood Commercial Zone	その他の交通施設 Other Transportation Facilities
商業地域 Commercial Zone	都市計画公園 Urban Planning Park
工業地域 Industrial Zone	緑地 Green Area
工業専用地域 Industrial Special Use Zone	下水ポンプ場 Sewage Pumping Station
	下水処理場 Sewage Treatment Plant
	流通業務用地 Distribution Business Land
	その他の都市計画施設 Other Urban Planning Facilities
	地区計画 District Planning Area
	その他の
	市役所 City Office
	区役所 District Office
	出張所 Branch Office
	学校 School
	中学校 Junior High School



※この図面は、令和3年1月現在最新の都市計画図の縮小図を示しています。
図面の更新は、新潟市都市計画課のホームページ「新潟市都市計画」にてご確認ください。
※本図面に記載される情報は、最新の情報に基づいて作成されています。変更がある場合は、最新の情報に基づいて作成されています。
※図面の縮小は、縮小率の表示を省略しています。