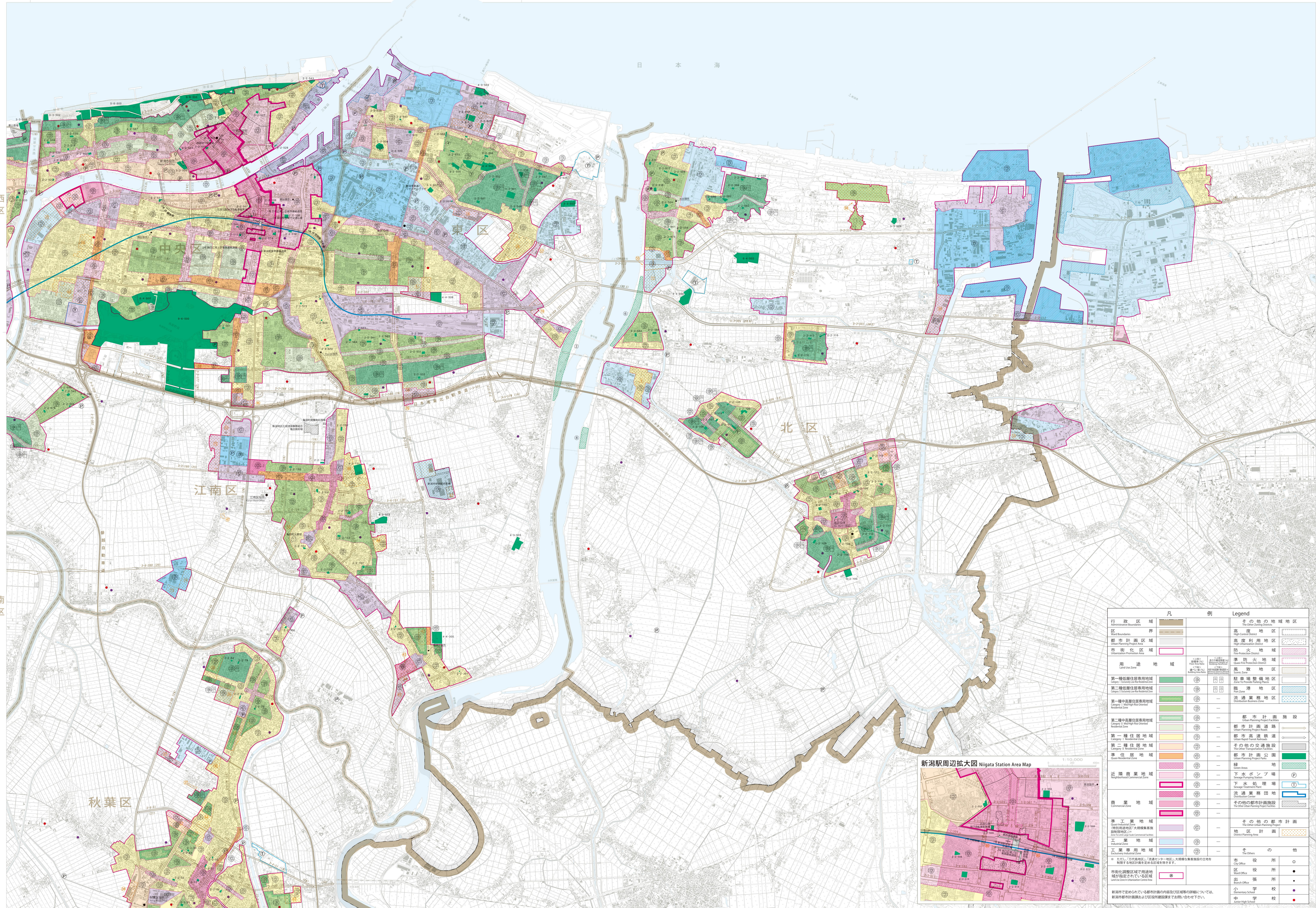


新潟市都市計画図- 2 Niigata City Planning Map

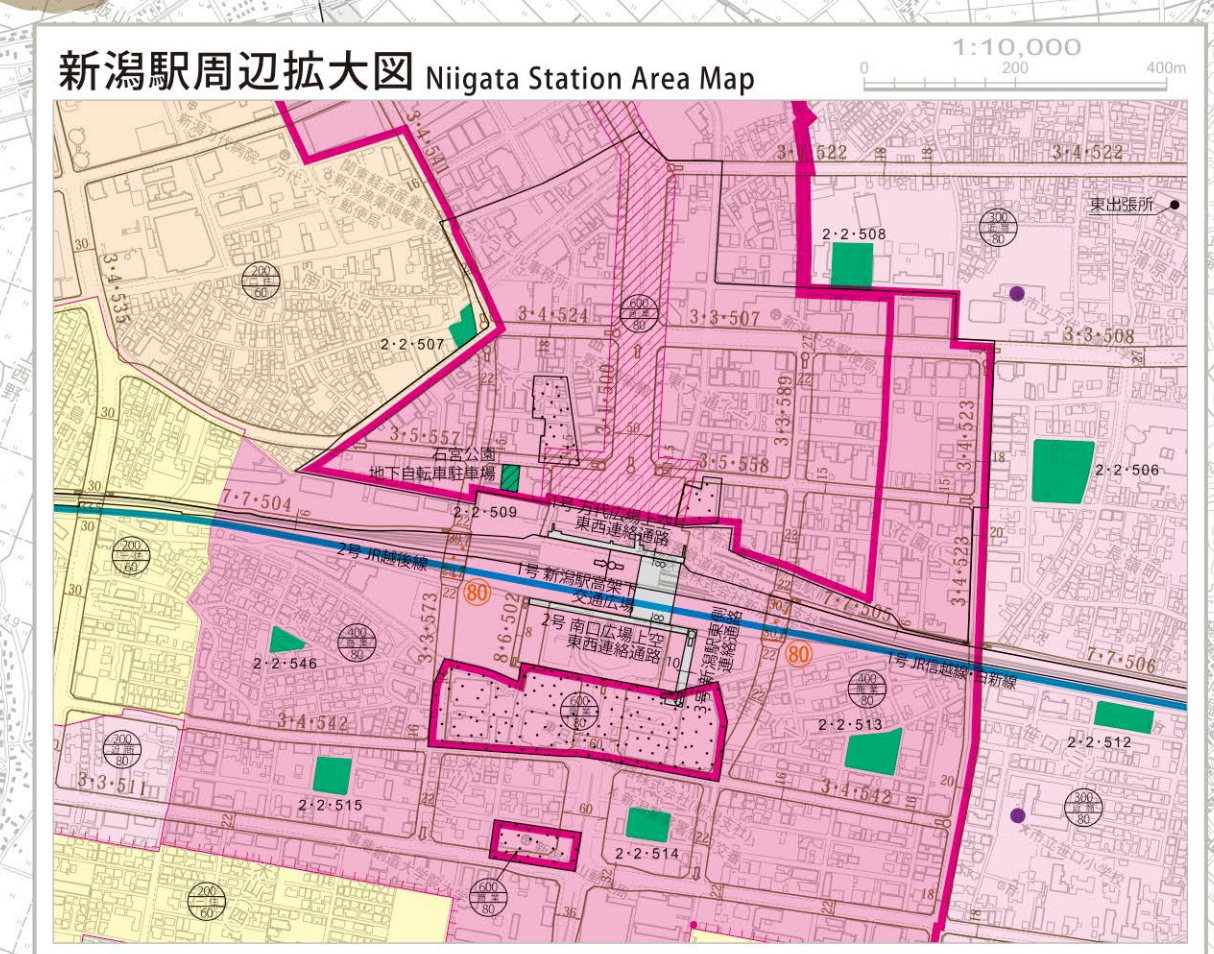
新潟市都市計画図
(新潟市)

1 2
3



- 行政境界 (Administrative Boundaries)
- 市域境界 (City Boundaries)
- 市街化区域 (Urbanization Area)
- 用途地域 (Use District)
- 第一種低層住居専用地域 (First-Low-Rise Residential Special Use District)
- 第二種低層住居専用地域 (Second-Low-Rise Residential Special Use District)
- 第一種中高層住居専用地域 (First-Medium/High-Rise Residential Special Use District)
- 第二種中高層住居専用地域 (Second-Medium/High-Rise Residential Special Use District)
- 第一種住居地域 (First-Residential District)
- 第二種住居地域 (Second-Residential District)
- 近隣商業地域 (Neighborhood Commercial District)
- 商業地域 (Commercial District)
- 準工業地域 (Quasi-Industrial District)
- 工業地域 (Industrial District)
- 工業専用地域 (Industrial Special Use District)
- その他 (Others)

凡例 Legend		その他の地域地区
行政境界	市域境界	高層地区
市街化区域	用途地域	高層利用地区
第一種低層住居専用地域	第一種中高層住居専用地域	防火地域
第二種低層住居専用地域	第二種中高層住居専用地域	準防火地域
第一種住居地域	第一種住居地域	風致地区
第二種住居地域	第一種住居地域	駐場準備地区
近隣商業地域	第一種住居地域	臨港地区
商業地域	第一種住居地域	流通業務地区
準工業地域	第一種住居地域	第一種住居施設
工業地域	第一種住居地域	都市計画道路
工業専用地域	第一種住居地域	都市高速鉄道
その他	第一種住居地域	その他の交通施設
市役所	第一種住居地域	都市計画公園
区役所	第一種住居地域	緑地
出張所	第一種住居地域	下水ポンプ場
小学校	第一種住居地域	下水処理場
中学校	第一種住居地域	流通業務用地
	第一種住居地域	その他の都市計画施設
	第一種住居地域	その他の都市計画
	第一種住居地域	地区計画
	第一種住居地域	その他



※この図は、新潟市都市計画部が作成したものである。図中の数値は、最新の都市計画図に基づき、図面作成時点のデータに基づき記載されている。図面作成後の変更については、図面を参照すること。また、図面作成後の変更については、図面を参照すること。また、図面作成後の変更については、図面を参照すること。