

別紙3

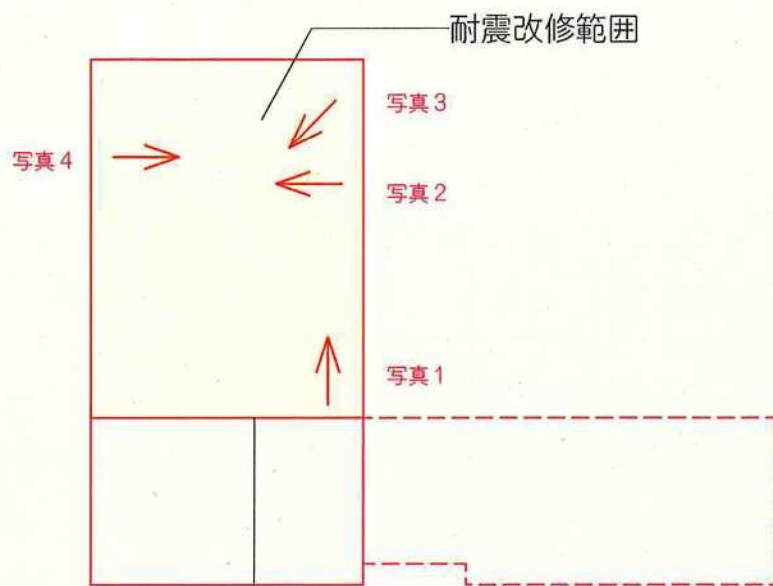
# ワークセンター川端 耐震補強工事

## 現況写真

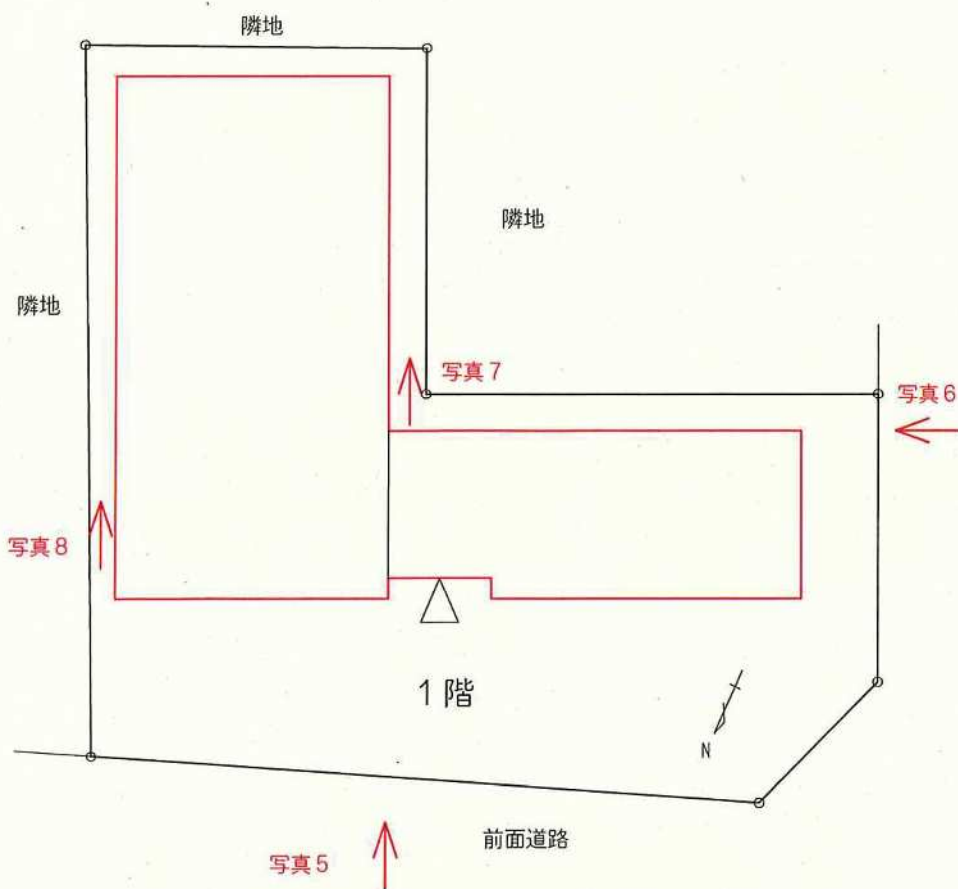
平成24年12月

新潟市福祉部  
障がい福祉課

ワークセンター川端分場  
現況写真



2階



写真キープラン

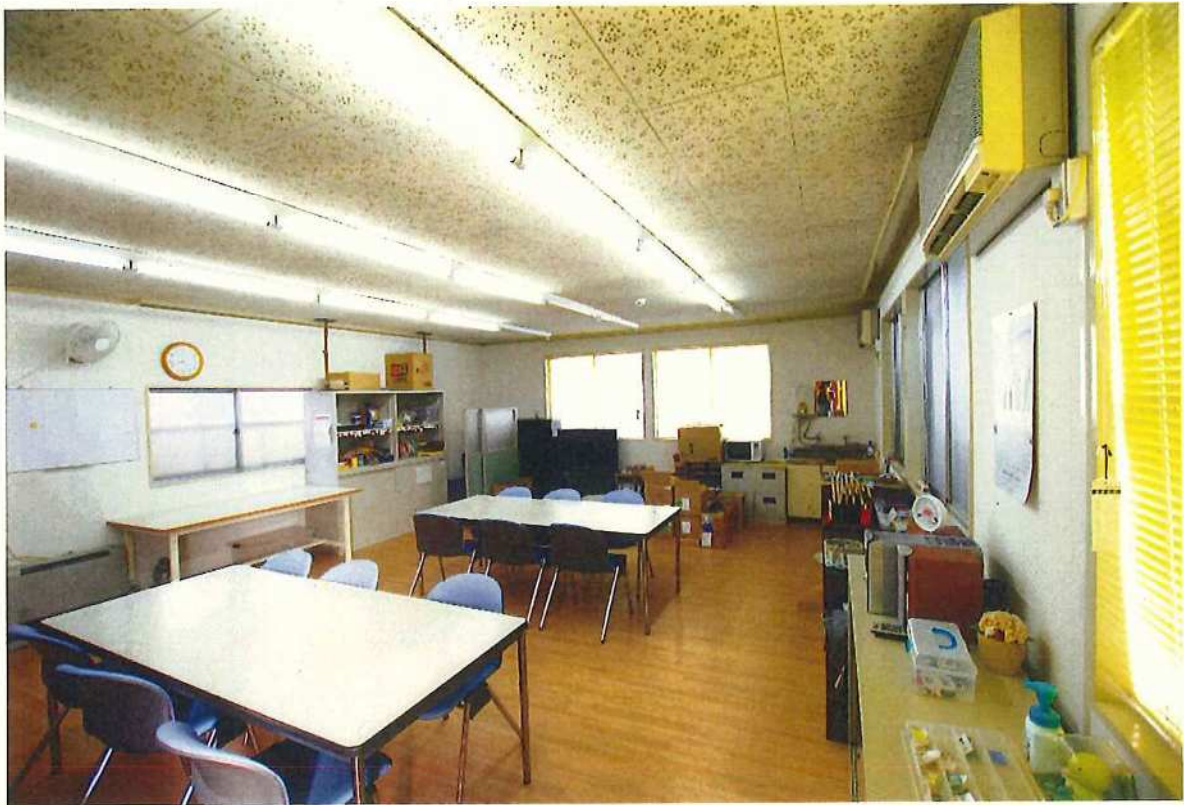


写真 1



写真 2



写真 3



写真 4



写真5 正面外観（北面）



写真6 西面（平屋部分妻面）、南側隣地境界



写真7 西側隣地境界



写真8 東側隣地境界