

北陸地方建設局電子計算機室新築工事設計圖

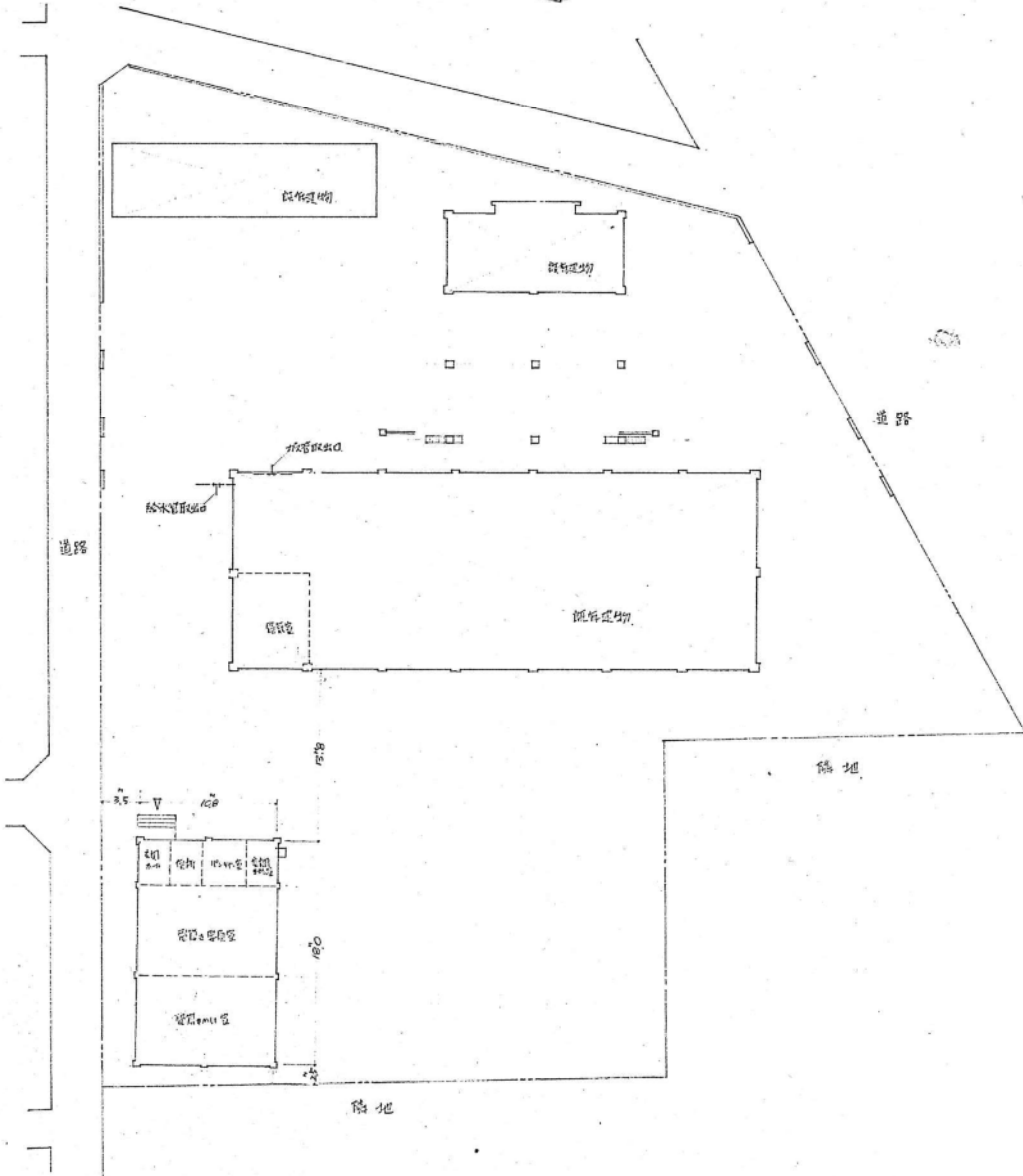
目 次

圖 1	建物配置圖	1/500	圖 17	架配筋1121並配筋詳細圖	1/30
圖 2	内外仕上表		圖 18	床版配筋詳細圖	1/30
圖 3	平面圖	1/50	圖 19	壁配筋圖 (附基礎、1階床版埋設1147c114)	1/30
圖 4	立面圖	1/50	圖 20	屋根伏圖	1/50
圖 5	詳細圖 (注同表、附圖4-4)	1/30	圖 E1	電氣設備工事特記仕様、要目n側底分電盤線線圖	1/50
圖 6	同上 (管架設置位置等)	1/30	圖 E2	同上 電灯並コンセント配線圖	1/50
圖 7	同上 (管架設置位置等)	1/30	圖 E3	同上 幹線、動力、弱電配線圖	1/50
圖 8	同上 (暖房、換新)	1/30	圖 W1	暖冷房設備工事系統圖	1/50
圖 9	天井伏圖	1/50	圖 W2	同上 配管圖	1/50
圖 10	基礎反側圖 (管架設置位置等)	1/50	圖 W3	同上 特記仕様並屋上配管圖	1/50
圖 11	同上 (部門別仕上管架設置位置等)	1/50	圖 W4	同上 詳細内部配線圖	1/50
圖 12	建具表	1/50	圖 W5	給排水衛生負荷設備工事配管圖	1/50
圖 13	建具表	1/50	圖		
圖 14	基礎並基礎梁伏圖 (排氣等)	1/50	圖		
圖 15	並配筋1121 (配筋詳細圖)	1/30	圖		
圖 16	屋根梁伏圖	1/50	圖		

建設省富山技術事務所

富山建設局 富山建設局 富山建設局

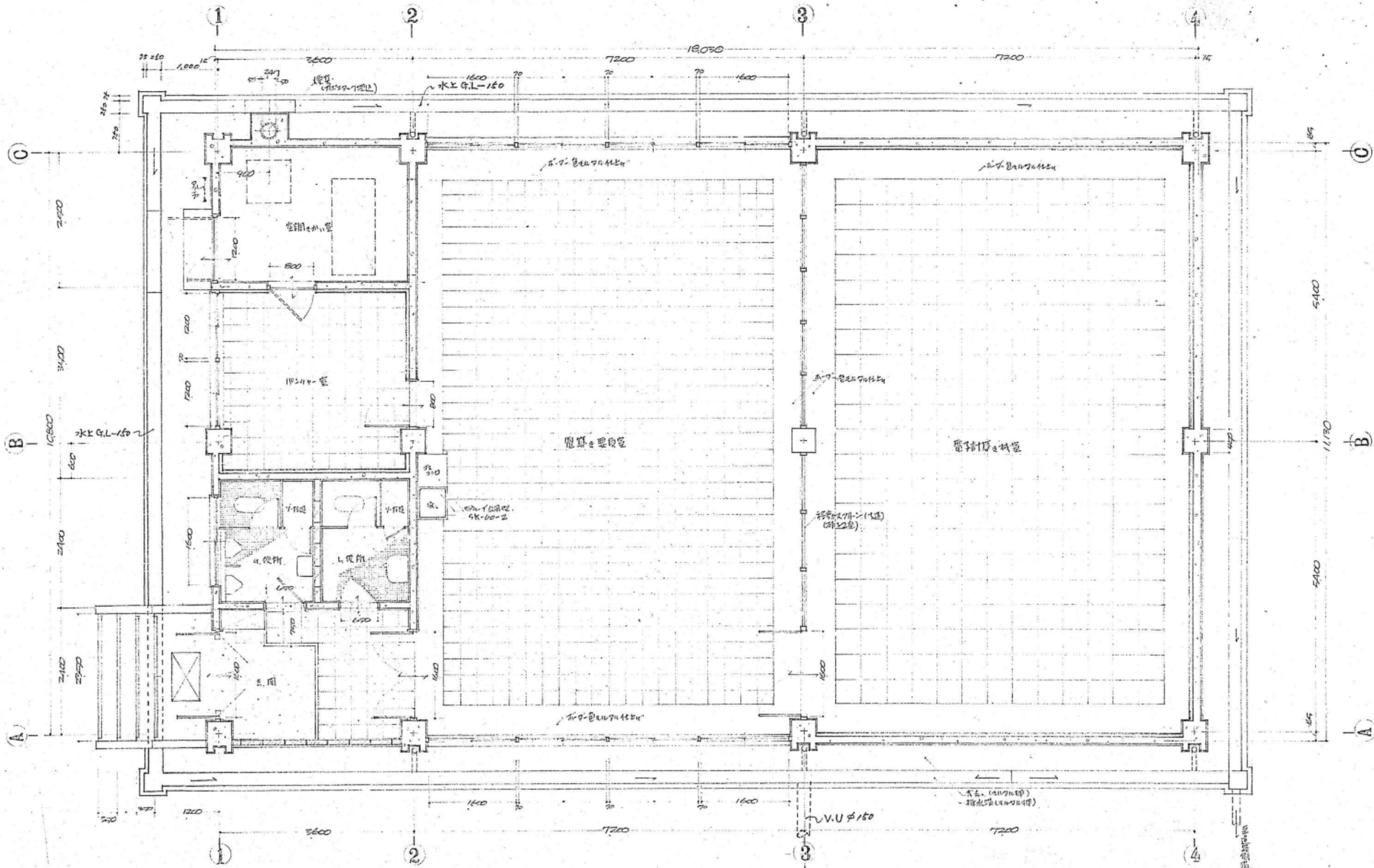
No.		
DATE	SCALE	SHEETS



建設省富山技術事務所

主任	技師	技師	技師	技師	技師	技師	技師	技師	技師

北陸地方建設局 電子計算機室 新築工事 No. 1
 建設省
 DATE 43. 10 SCALE 1/500 SHEETS

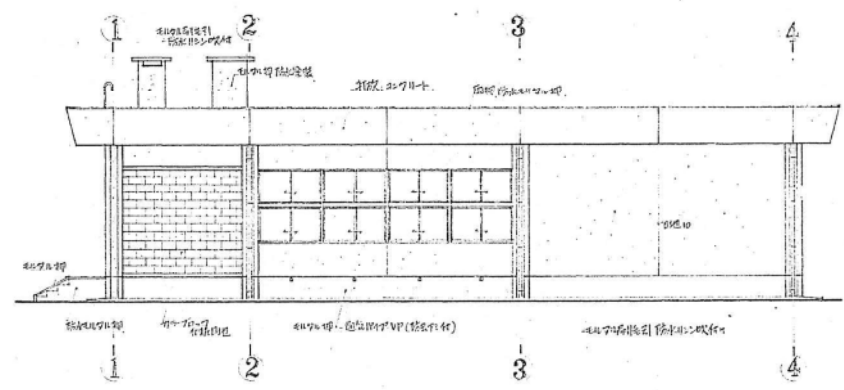
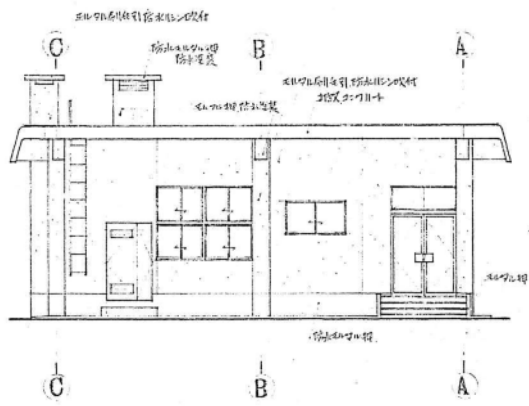


建設省富山技術事務所

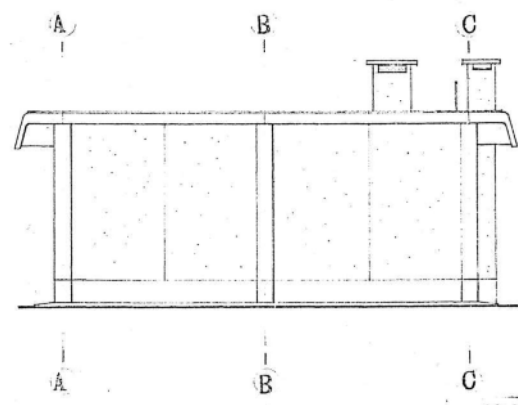
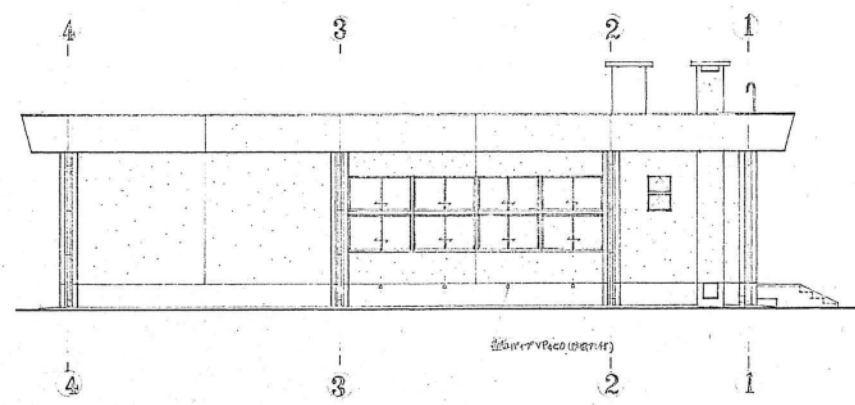
設計	監理	建築	構造	設備	電気	機械	衛生	消防	その他

北陸地方建設局 電子計算機室 新築工事 No. 3

DATE 42.10 SCALE 1/50 SHEETS 3

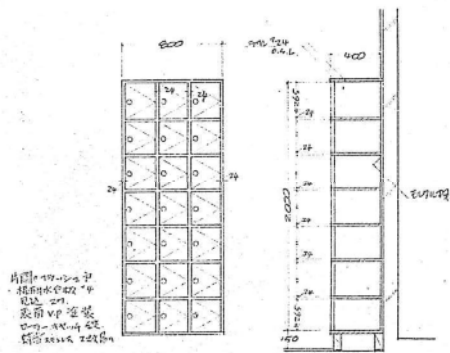
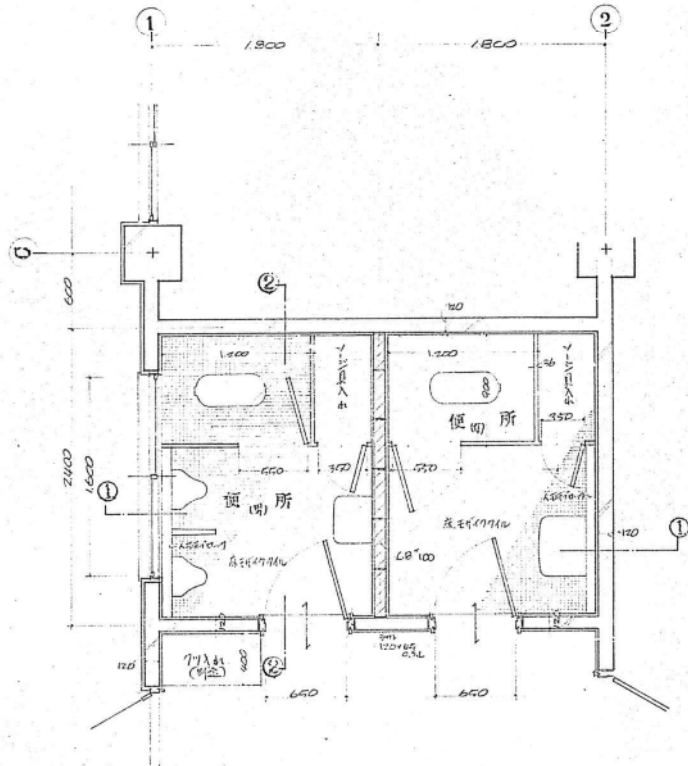


北立面圖 | 西立面圖
東立面圖 | 南立面圖

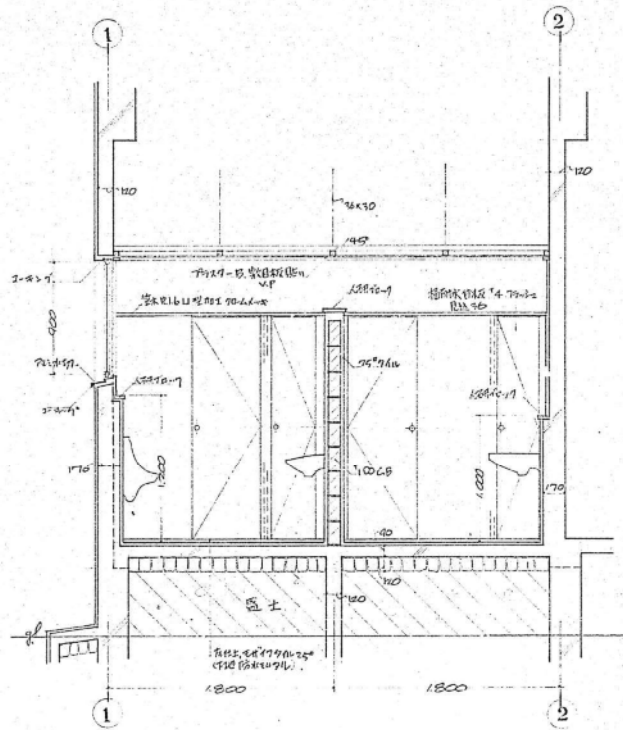


建設省富山技術事務所
 課長 副課長 主任 技師 技士 技師 技士
 印

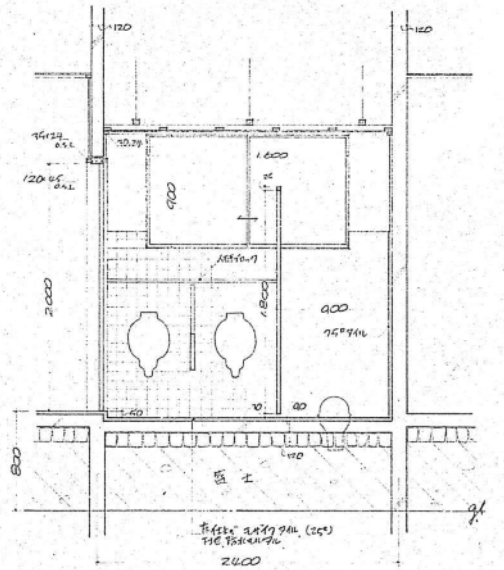
北陸地方建設局 電力計画検査 新築工事 No. _____
 立脚圖
 DATE 48.10 SCALE 1/100 SHEETS 4



77入の詳細 1/40 (別途)



①-① 断面圖 1/40

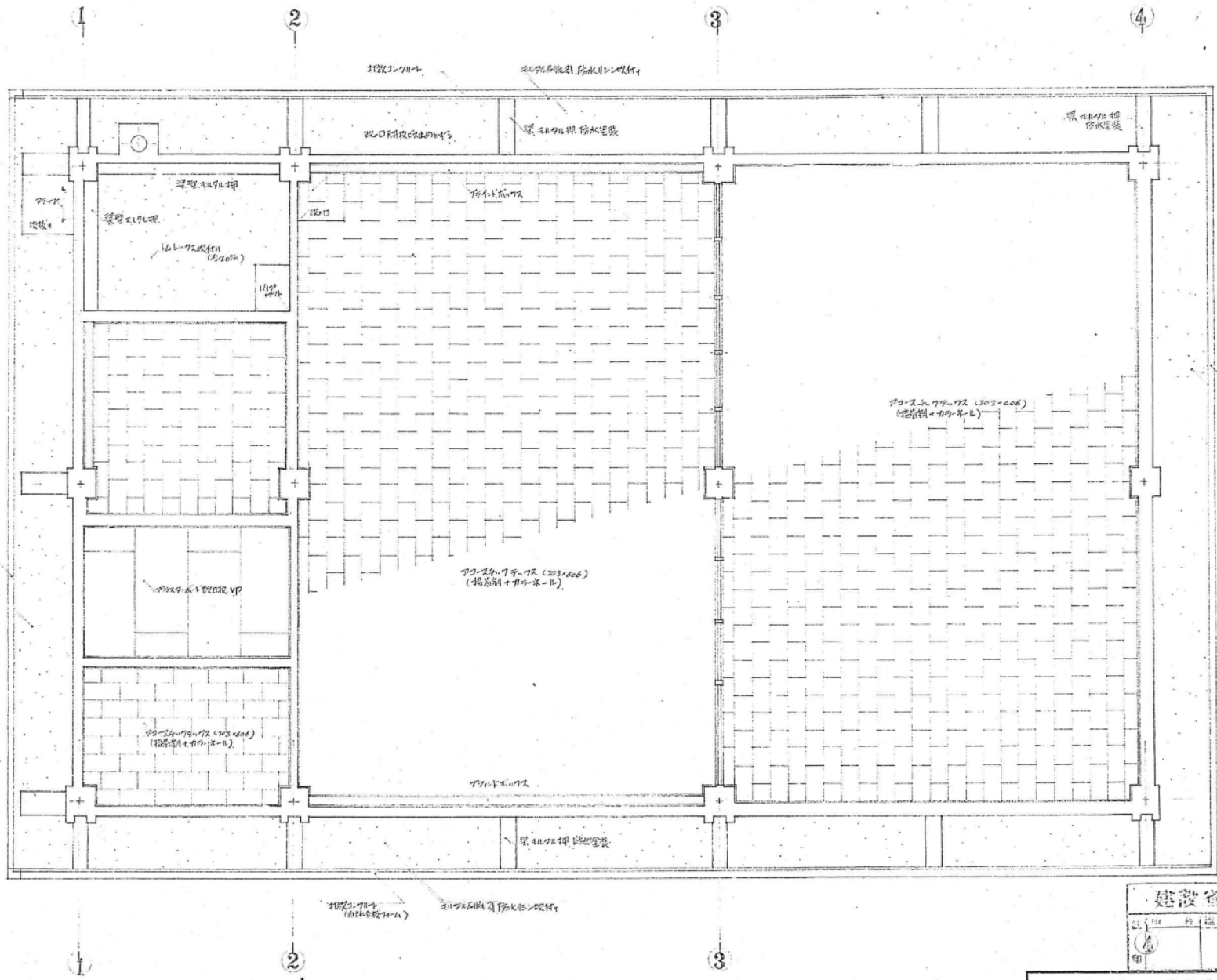


②-② 断面圖 1/40

建設省富山技術事務所

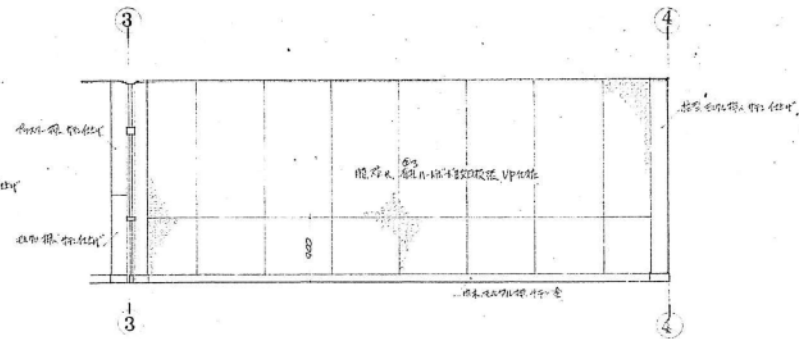
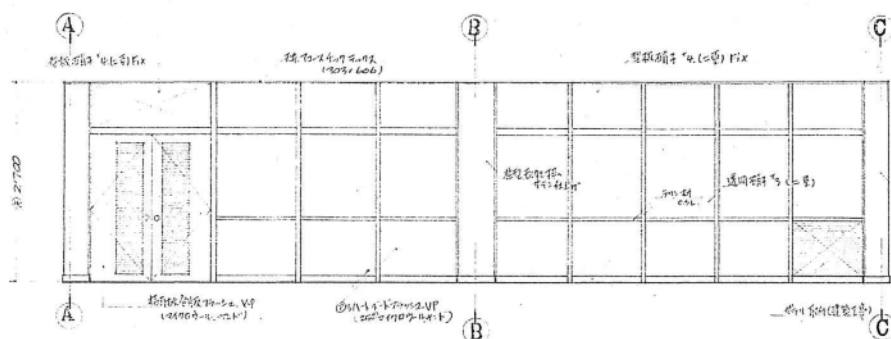
主任	技師	技師	技師	技師	技師	技師	技師	技師	技師

北陸地方建設局 電力計画課 新築工事 No. 8
 便所 浄化槽
 DATE 4.10 SCALE 1/30 SHEETS

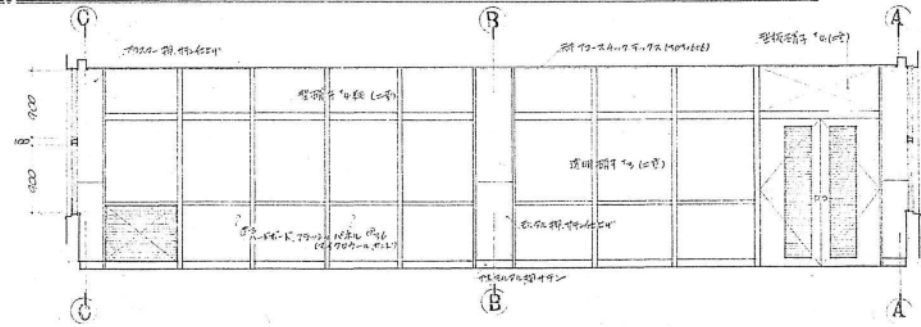
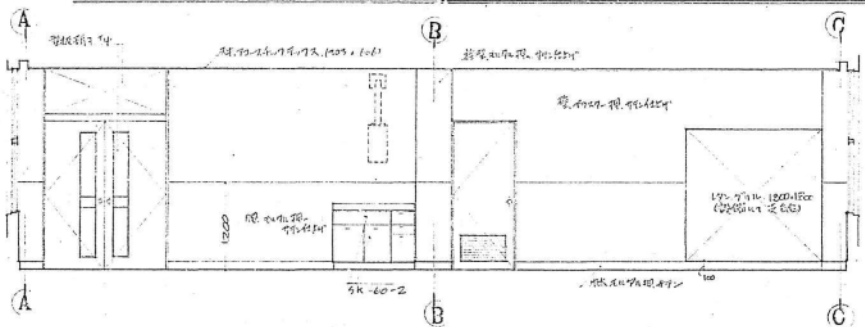
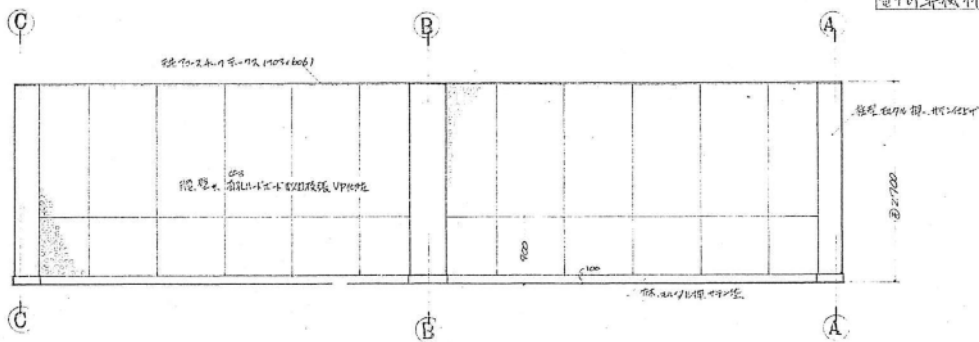
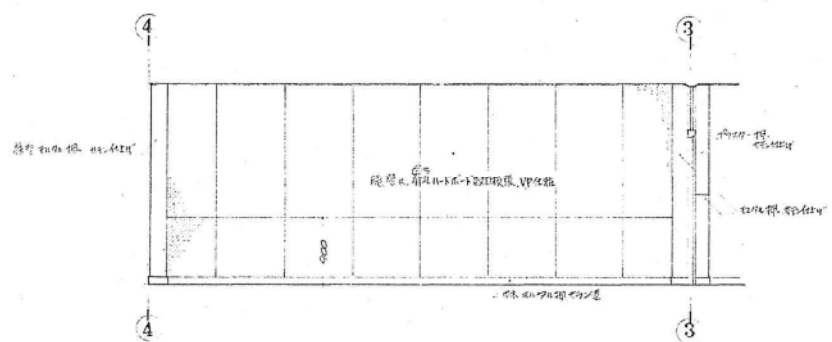


建設省富山技術事務所
 設計者 田中 誠
 監理者 田中 誠
 図 1

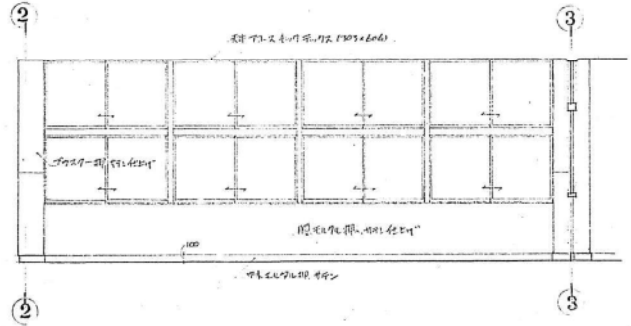
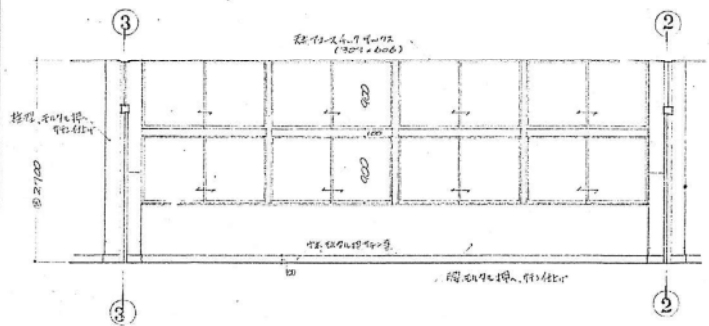
北陸地方建設局 電気計画検査 新築工事 No. _____
 天井図
 DATE 19.12 SCALE 1/50 SHEET'S 9



電子計算機科室·室內展開圖

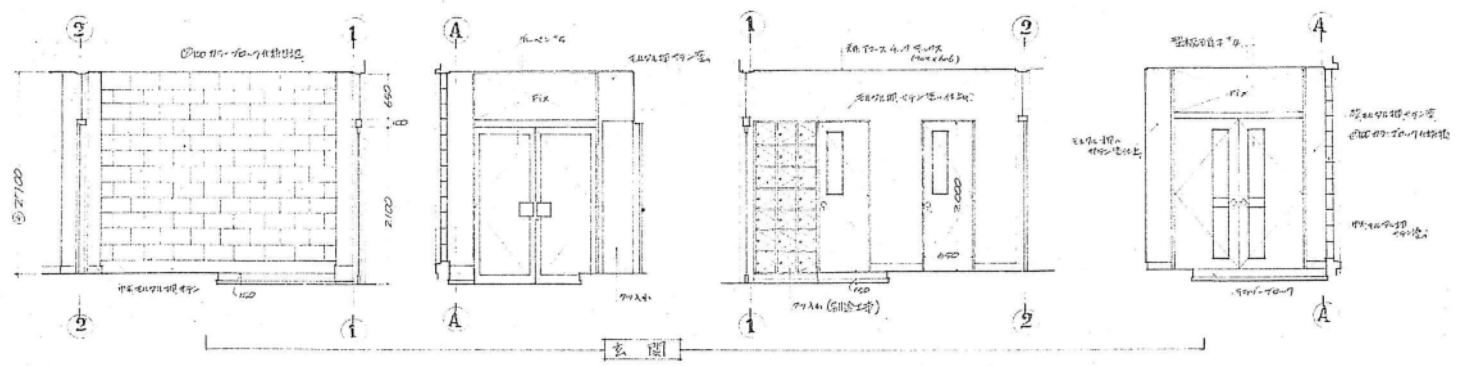
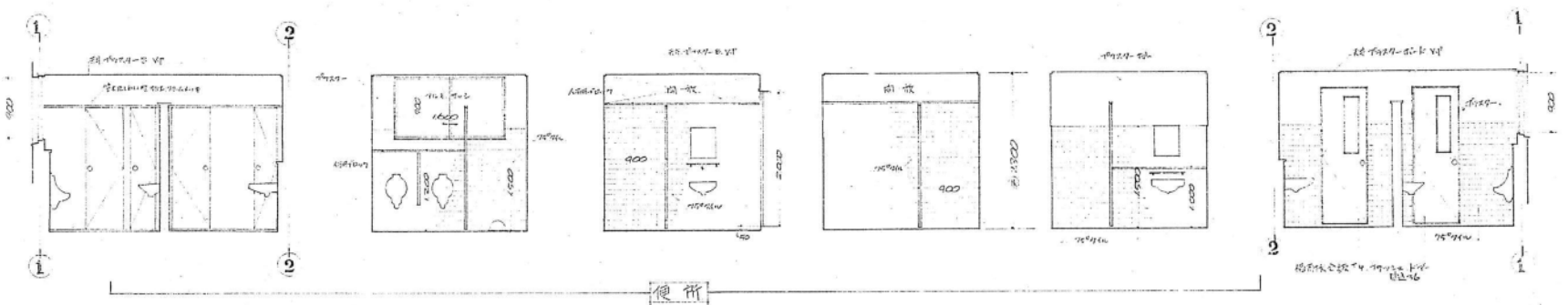
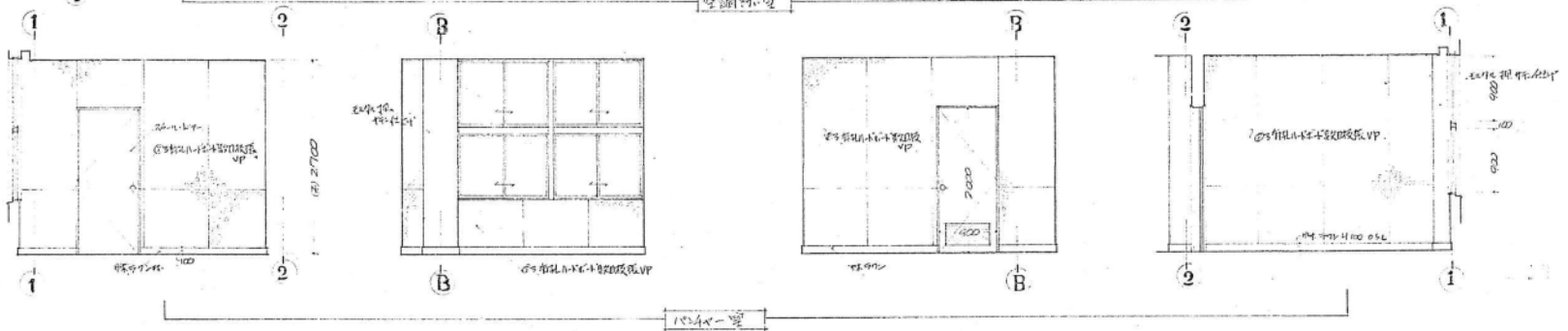
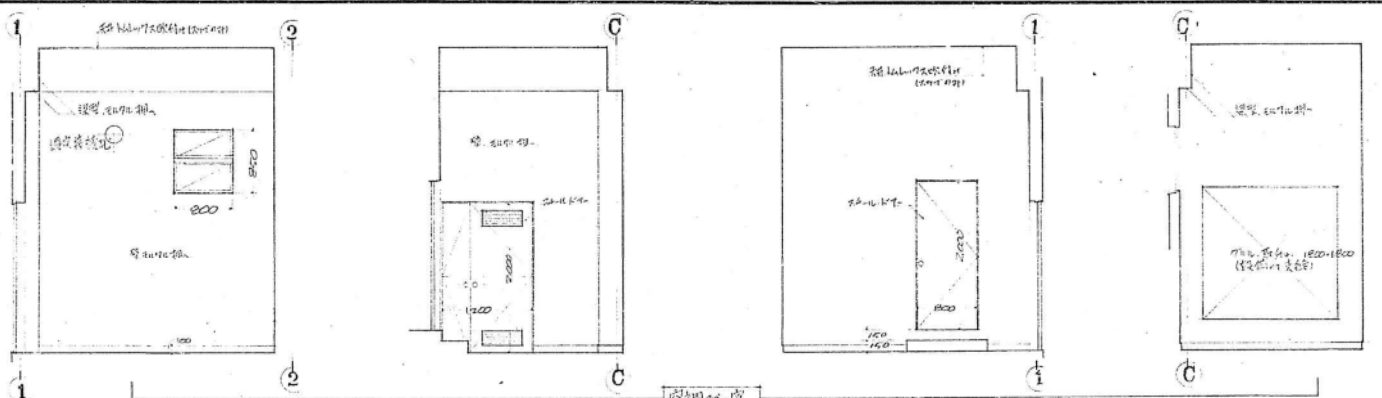


電算機科室·室內展開圖



建設省富山技術事務所
 北陸地方建設局 電子計算機室 新築工事

建設省富山技術事務所
 北陸地方建設局 電子計算機室 新築工事
 室內展開圖 No. 10
 DATE 4.10 SCALE 1/20 SHEETS

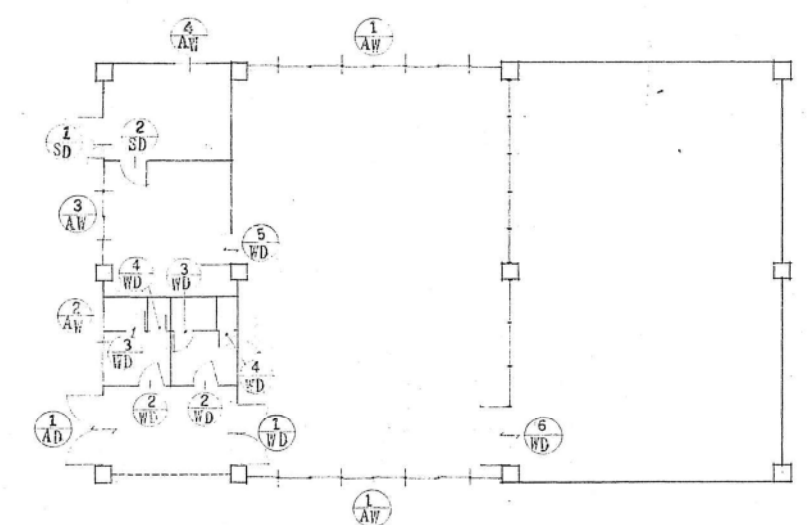


① 簡易な設計、費用を削減する。

建設省富山技術事務所
大田町、建設部、設計課

北陸地方建設局 電料質検査・新築工事 No. 11
室内展開図
DATE 4.3.10 SCALE 1/50 SHEETS

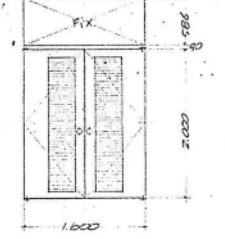
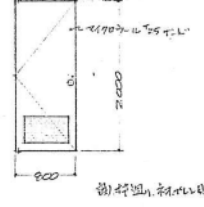
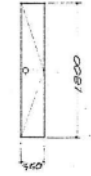
記号	(AD)	正面玄関	数量	1	(1SD)	空調用窓	数量	1	(2SD)	空調用窓	数量	1	(AW7)	窓枠受積窓	数量	2	
型式	FIX 70x1200				前面(朝)トワー				前面(朝)トワー				前面(朝)トワー (2段固定)				
見込	70				85				85				70				
材料	TU2				スチール				スチール				TU2				
ガラス	70x1200 14				VP仕上				VP仕上				70x1200 14				
仕上																	
金物	70x1200 14 1000x1200 14 1000x1200 14 1000x1200 14 1000x1200 14 1000x1200 14				横金(1000x1200) 2枚 縦金(1000x1200) 2枚 1000x1200 14 1000x1200 14 1000x1200 14 1000x1200 14				横金(1000x1200) 2枚 縦金(1000x1200) 2枚 1000x1200 14 1000x1200 14 1000x1200 14 1000x1200 14					横金(1000x1200) 2枚 縦金(1000x1200) 2枚 1000x1200 14 1000x1200 14 1000x1200 14 1000x1200 14			
摘要	FR-200 14金具品				三層 日本産 14金具品				三層 日本産 14金具品				FR-200 14金具品				
記号	(AW)	空調用窓	数量	1	(3AW)	1020x1200	数量	1	(1WD)	空調用窓	数量	1	(2AW)	便所用窓	数量	2	
型式	70x1200				前面(朝)トワー				前面(朝)トワー				前面(朝)トワー				
見込	70				85				85				70				
材料	TU2				TU2				TU2				TU2				
ガラス	70x1200 14				70x1200 14				70x1200 14				70x1200 14				
仕上																	
金物	1000x1200 14 1000x1200 14								1000x1200 14 1000x1200 14 1000x1200 14 1000x1200 14 1000x1200 14				1000x1200 14 1000x1200 14 1000x1200 14 1000x1200 14 1000x1200 14				
摘要	FR-200 14金具品				FR-200 14金具品				FR-200 14金具品				FR-200 14金具品				



記号	(AW)	空調用窓	数量	1
型式	70x1200			
見込	70			
材料	TU2			
ガラス	70x1200 14			
仕上				
金物	1000x1200 14 1000x1200 14			
摘要	FR-200 14金具品			

建設省富山技術事務所
〒930-0801 富山県富山市富山町1-1-1

記号	(3) 便所 (男)	数量 2	(4) 便所 (女)	数量 2	(5) 便所 (一)	数量 1	(6) 便所 (男)	数量 1
型式	FR-200		FR-200		FR-200		FR-200	
見込	156		156		156		156	
材料	樹脂板付		樹脂板付		樹脂板付		樹脂板付	
ガラス								
仕上	VP付		VP付		VP付		VP付	
金物	FR-200用金物		FR-200用金物		FR-200用金物		FR-200用金物	
摘要								
記号		数量		数量		数量		数量
型式								
見込								
材料								
ガラス								
仕上								
金物								
摘要								

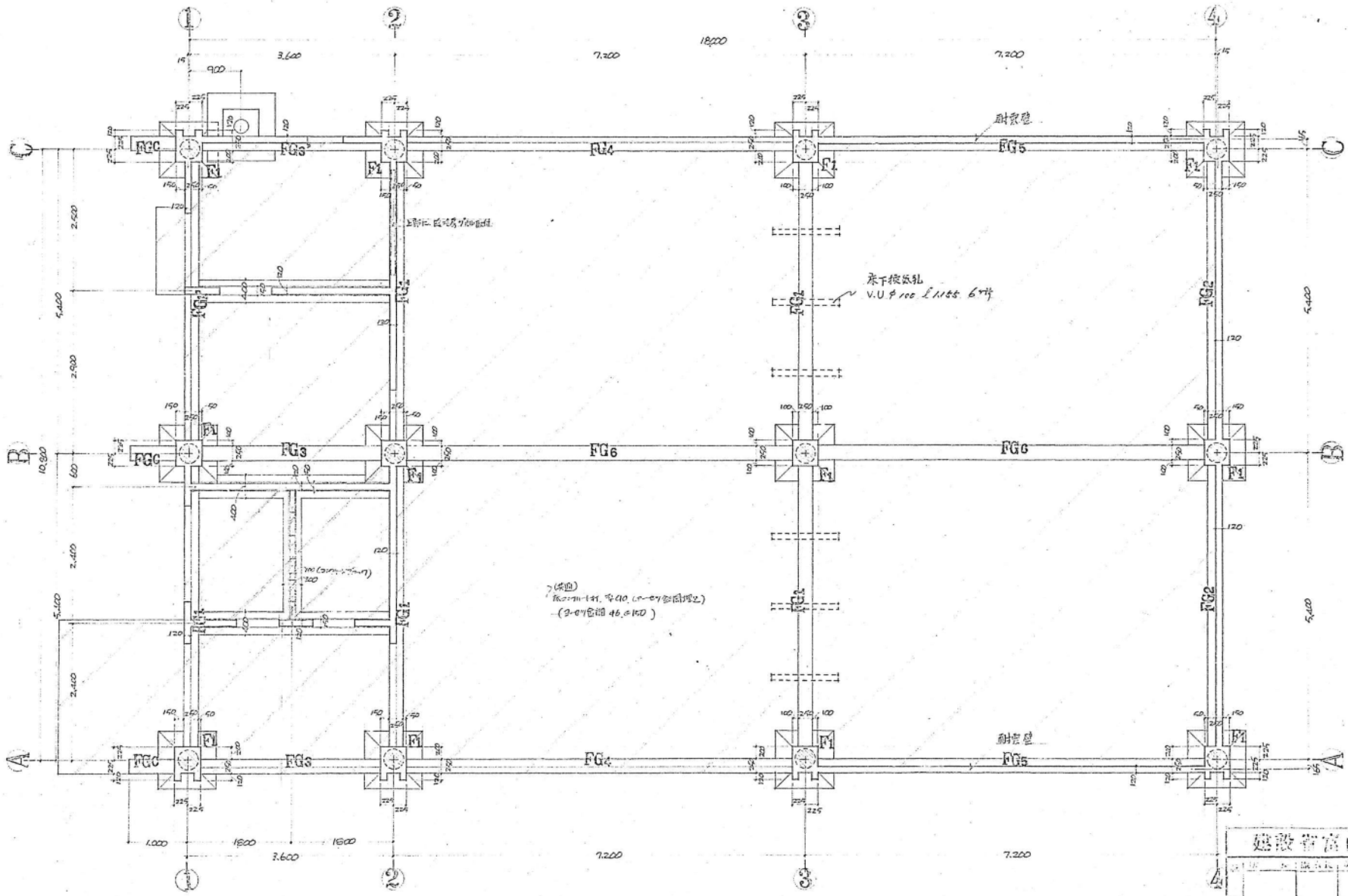


共通事項

1. 樹脂板付トイレはFR-200用金物を使用する。
2. 樹脂板付トイレは、日本建築規格に適合する。
3. 木製トイレに使用した樹脂板付トイレは、FR-200用金物を使用する。
4. 建築金物は、本図を基本とする。

建設省富山技術事務所
 設計 監理 検査 施工 設計 監理
 印

北陸地方建設局 電子計算機室 新築工事 No. 13
 印
 DATE 4.9.10 SCALE 1/50 SHEETS



註(四)
 160mm x 141.9 x 110 (C-07) 鋼管柱
 (3-07) 鋼管 46.0 x 150

柱間梁圖 1/50

註 柱間梁 FG1-FG6 鋼管柱
 G.L. + 590 x 360 (FG1) 500
 FG3! 120 x 270 (G.L. + 350) 270
 凡例 (註) 柱間梁 P.C. 120
 1350 x 1700 (10' x 7')

建設省富山技術事務所

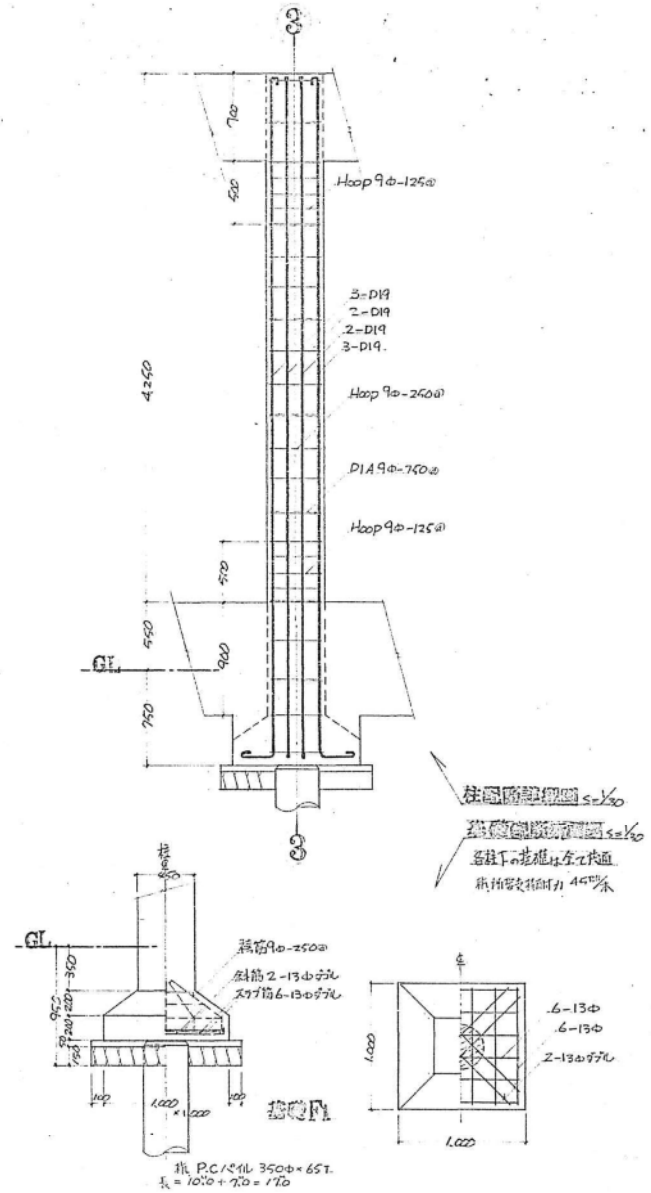
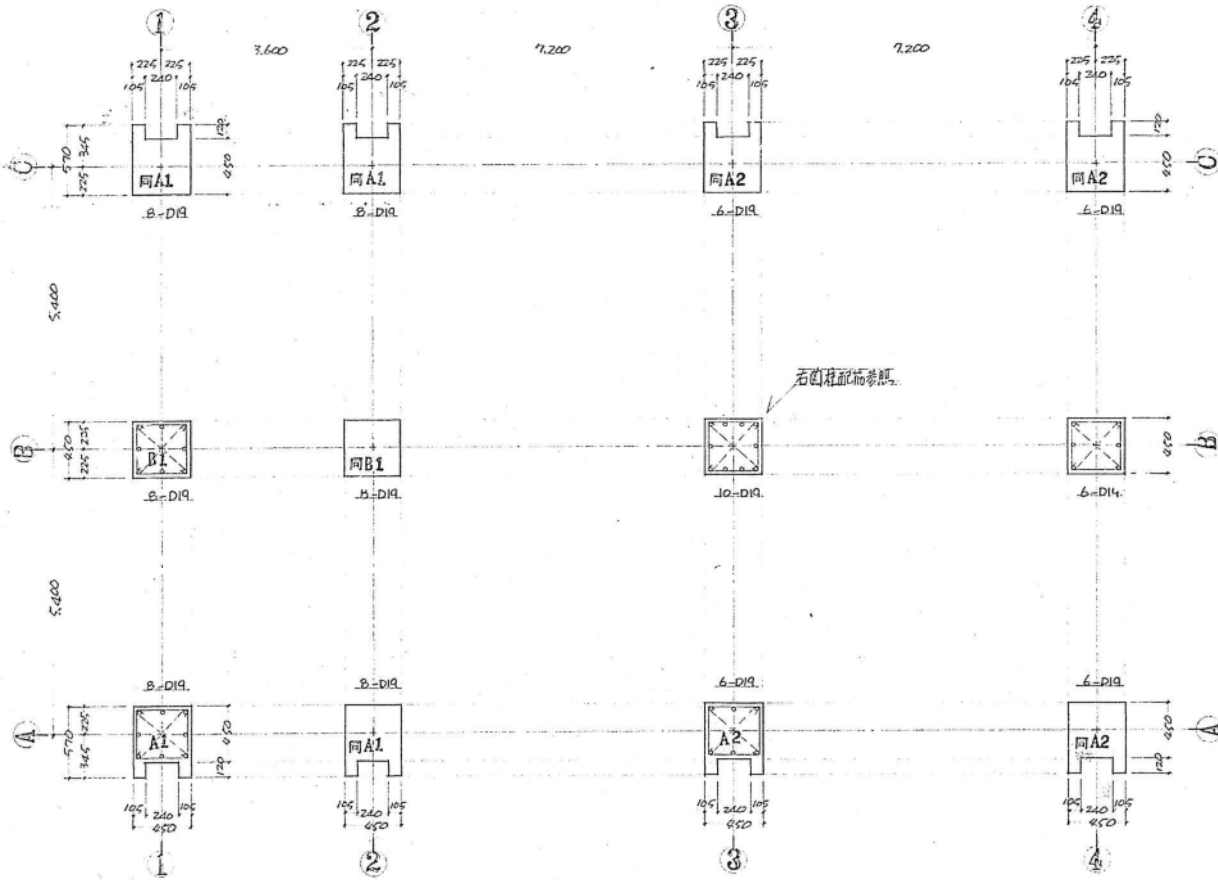
北陸地方建設局 電力局建設 新築工事 No. 14

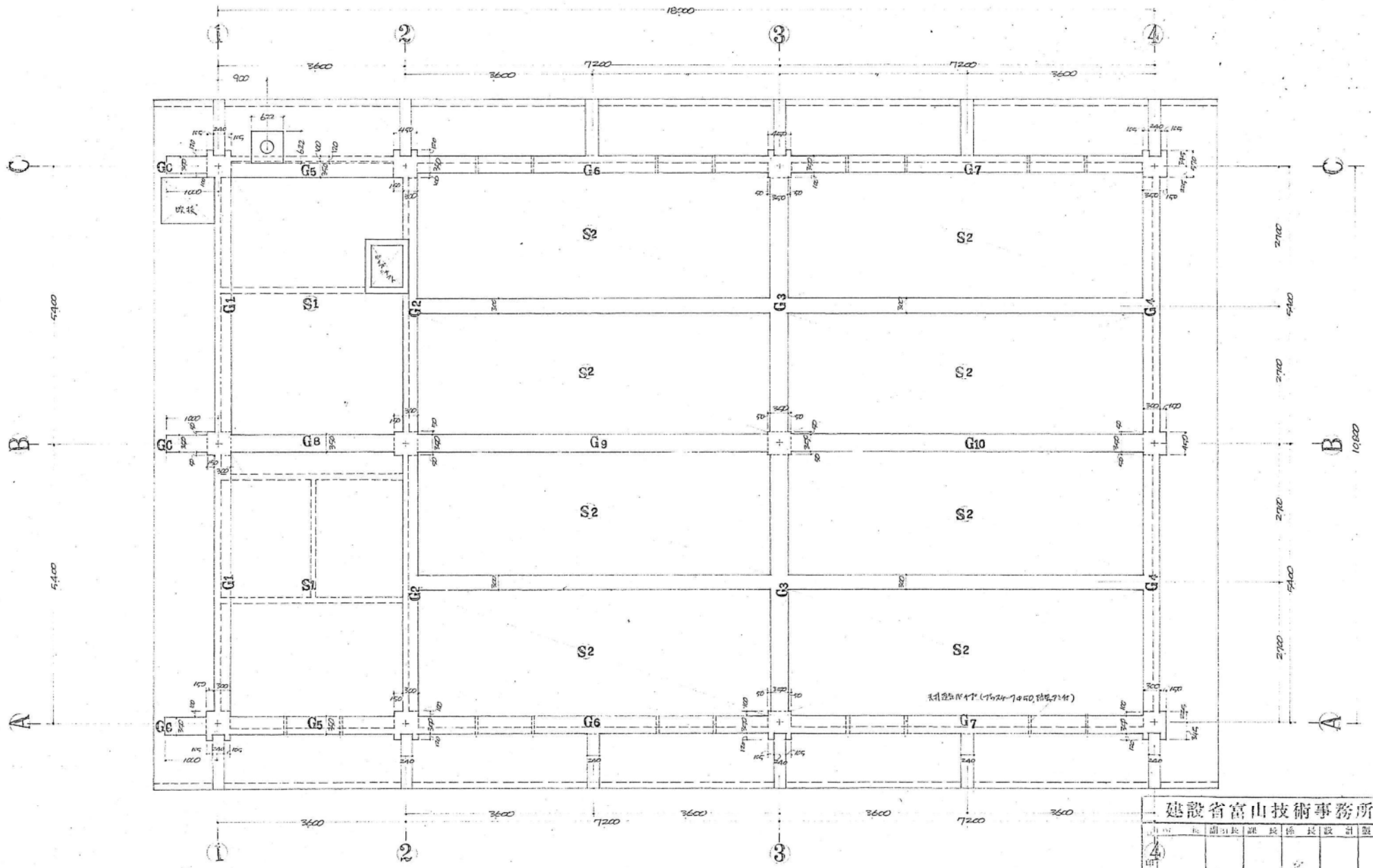
設計者

DATE SCALE 1/50 SHEETS

柱底斷面圖
斷面 1/50

共通事項
主筋：全工果物丸鋼 (D19φ)
弯筋：新島丸鋼 9φ-250φ 组上T架面时
500K9φ 左~右 9φ-125φ 组上T架面时
D1及面：新島丸鋼 9φ-125φ





屋架梁圖 1/50

① 本圖是設計圖，一切尺寸均照圖面尺寸。(1874R)

建設省富山技術事務所

主任	課長	技師	技士	設計	監製

北陸地方建設局 電子計算機室 新築工事 No.

梁架圖(屋架)

16

DATE 43 10

SCALE 1/50

SHEETS

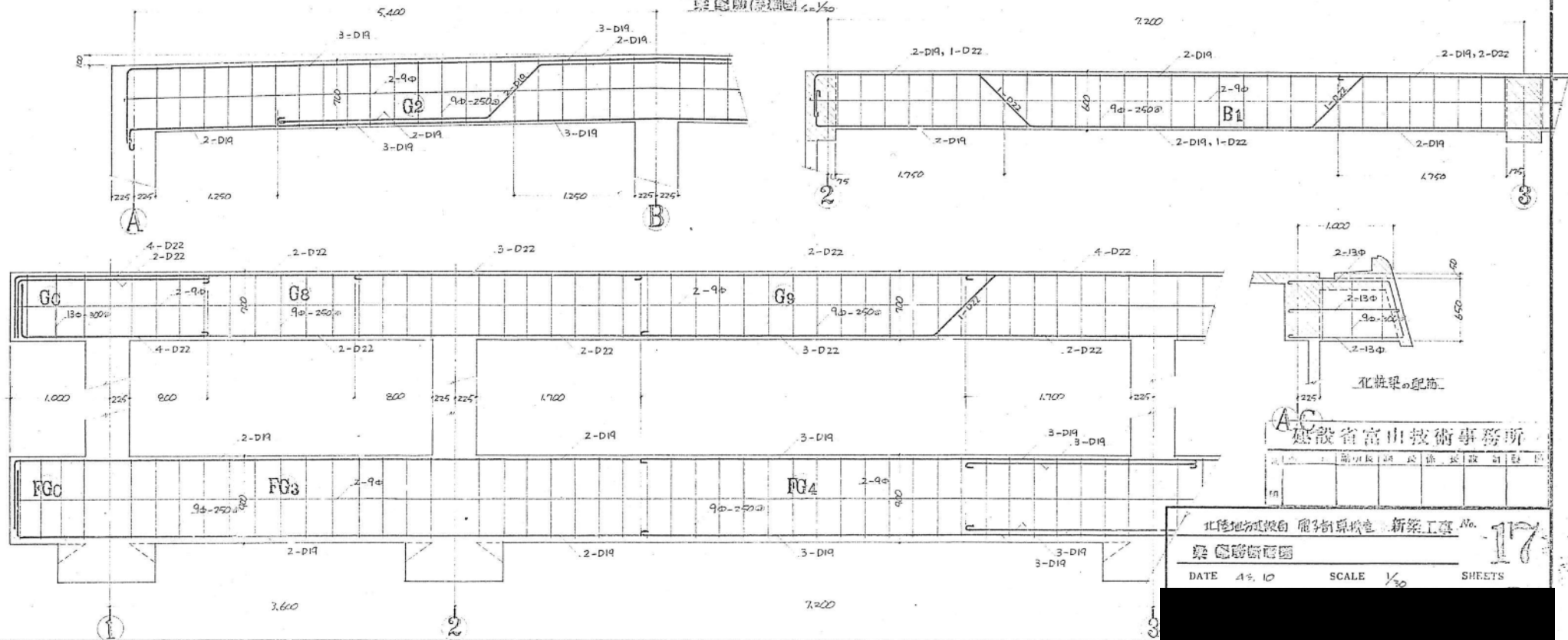
鋼筋配置圖(1/30)

位置	G1			G2			G3			G4			G5			G6			G7			G8			G9						
	外端	中央	内端	外端	中央	内端	外端	中央	内端	外端	中央	内端	外端	中央	内端	端部2	中央	端部3	端部	中央	外端	中央	内端	端部2	中央	端部3					
断面																															
SIZ	300 x 700			300 x 700			350 x 700			300 x 700			350 x 700			350 x 700			350 x 700			350 x 700			350 x 700						
上筋	3-D19	2-D19	4-D19	3-D19	3-D19	5-D19	3-D19	3-D19	6-D19	2-D19	2-D19	3-D19	6-D22	2-D22	2-D22	3-D22	2-D22	7-D22	2-D22	2-D22	2-D22	2-D22	2-D22	6-D22	2-D22	3-D22	3-D22	2-D22	4-D22		
下筋	2-D19	2-D19	2-D19	2-D19	5-D19	3-D19	2-D19	6-D19	4-D19	2-D19	3-D19	2-D19	4-D22	2-D22	2-D22	3-D22	3-D22	4-D22	2-D22	2-D22	2-D22	4-D22	2-D22	2-D22	2-D22	2-D22	2-D22	2-D22	2-D22		
位置	G10			Gc			B1			FG1, 1°			FG2			FG3, 3°			FG4			FG5			FG6			FGc			共通事項
断面																															
SIZ	350 x 700			350 x 700			300 x 600			250 x 900			250 x 900			250 x 900			250 x 900			250 x 900			250 x 900			250 x 900			
上筋	4-D22	2-D22	2-D22	6-D22	2-D19	6-D22	2-D19	2-D19	2-D19	3-D19	2-D19	2-D19	3-D19	3-D19	2-D19	2-D19	2-D19	3-D19	6-D19	3-D19	6-D19	3-D19	3-D19	2-D19	2-D19	2-D19	2-D19	2-D19	2-D19		
下筋	2-D22	3-D22	2-D22	4-D22	2-D19	2-D19	1-D22	2-D19	2-D19	3-D19	2-D19	2-D19	3-D19	3-D19	2-D19	2-D19	2-D19	2-D19	3-D19	6-D19	3-D19	3-D19	3-D19	2-D19	2-D19	2-D19	2-D19	2-D19	2-D19		

主筋: 具物D19, DB
 助筋: 普通D19, 前筋
 Gc 2流, 2.9φ-250φ
 止筋 9φ-100φ
 5φ-9φ-250φ
 筋 2.9φ

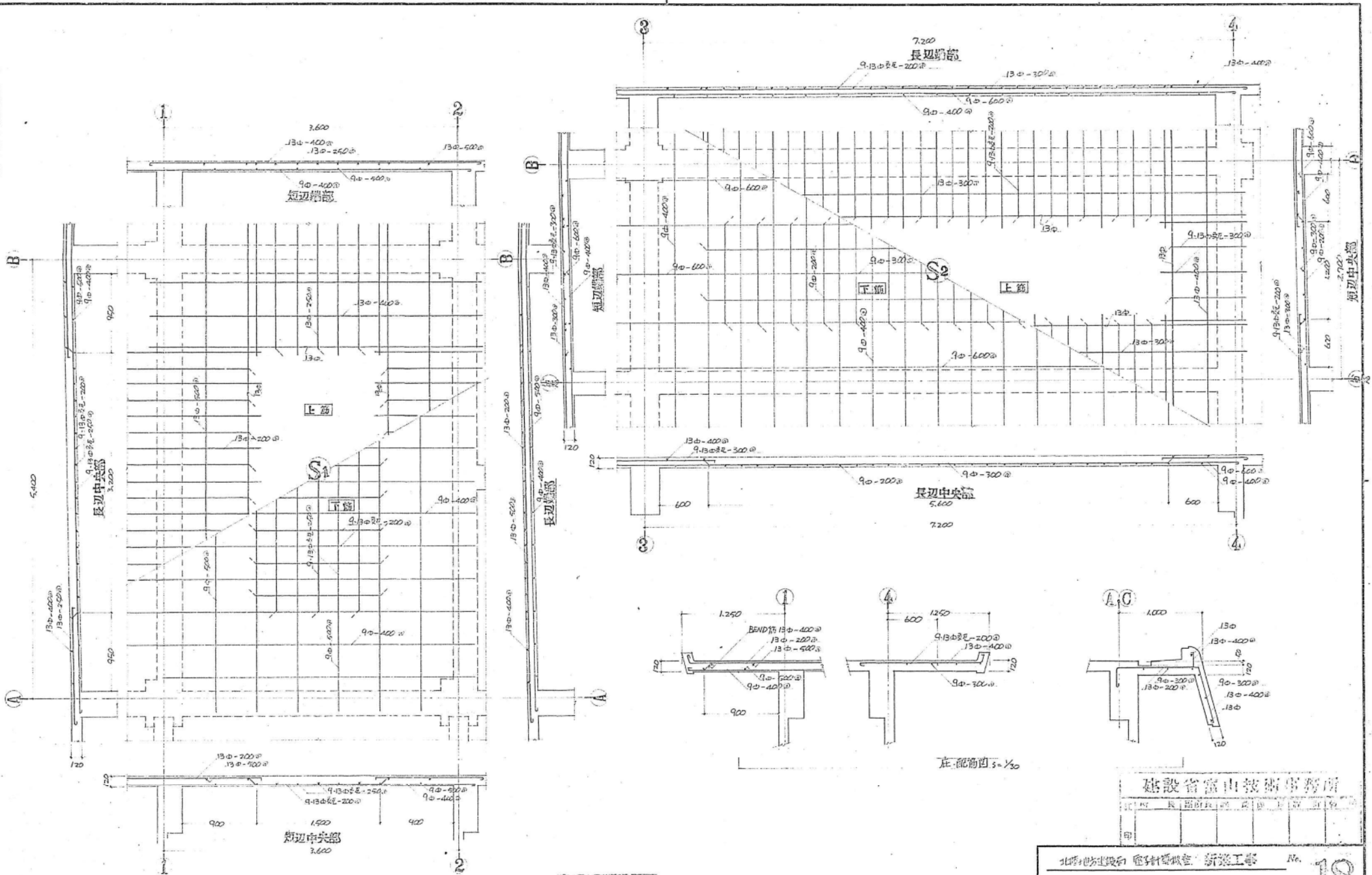
凡例
 ○ D19
 ● D22φ

鋼筋配置圖(2/30)

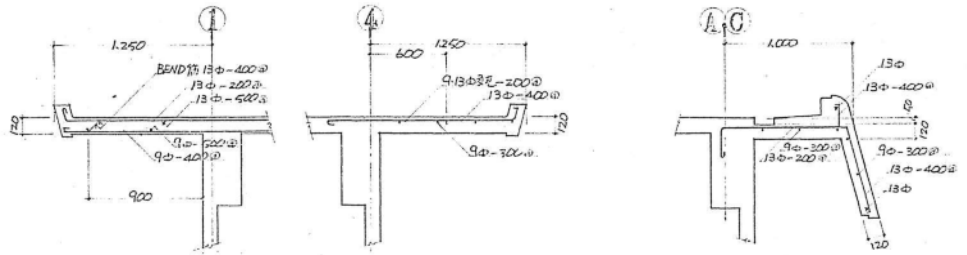


北陸電力株式會社 電力新築工事 新築工事 No. 117
 建設省富山技術事務所
 富山県富山市長政設計部

北陸電力株式會社 電力新築工事 新築工事 No. 117
 建設省富山技術事務所
 DATE 4. 10 SCALE 1/30 SHEETS

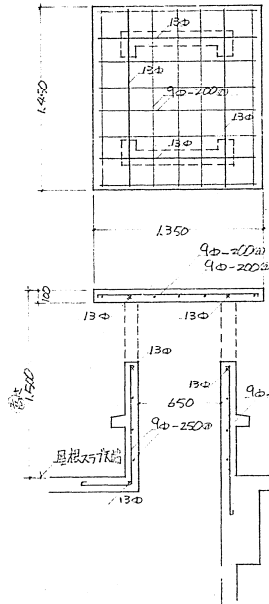
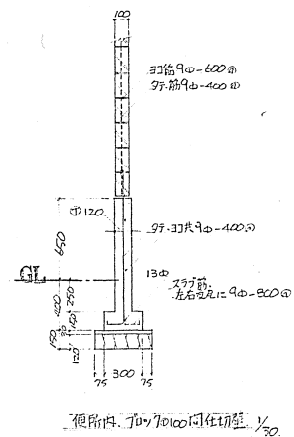
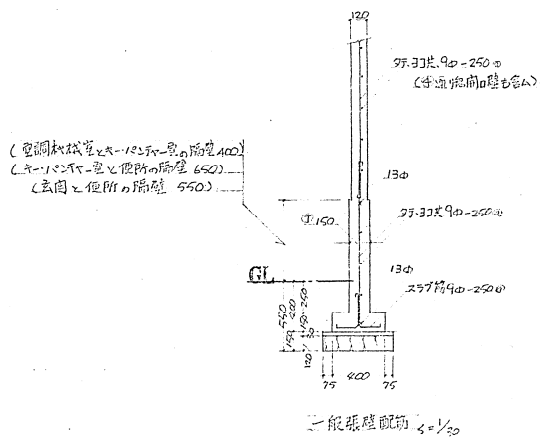
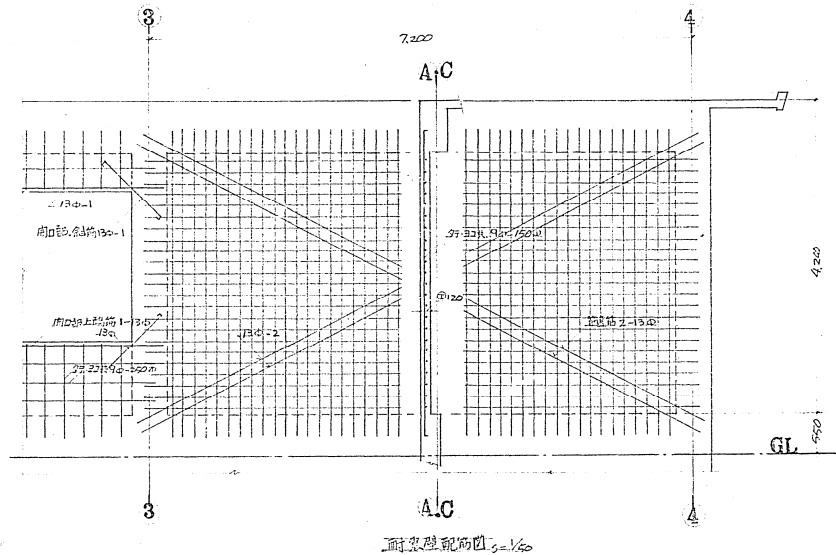


底版配筋圖 1/30

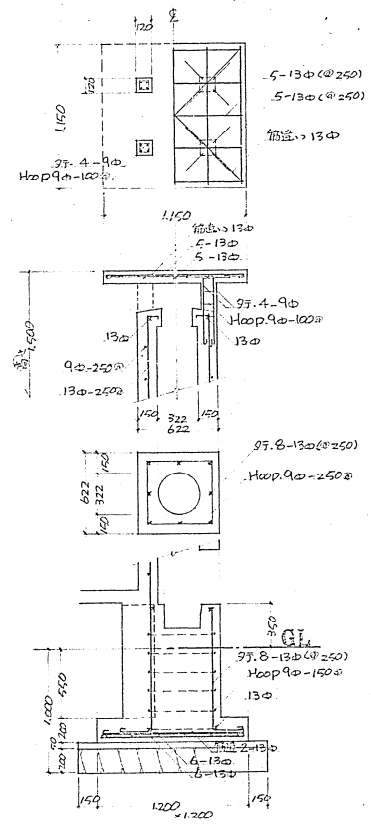
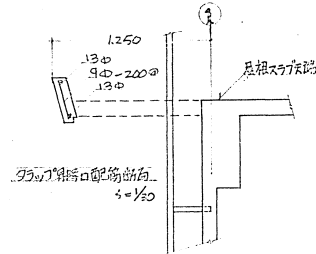
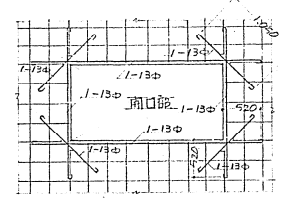


底版剖面 1/30

建設省富山技術事務所

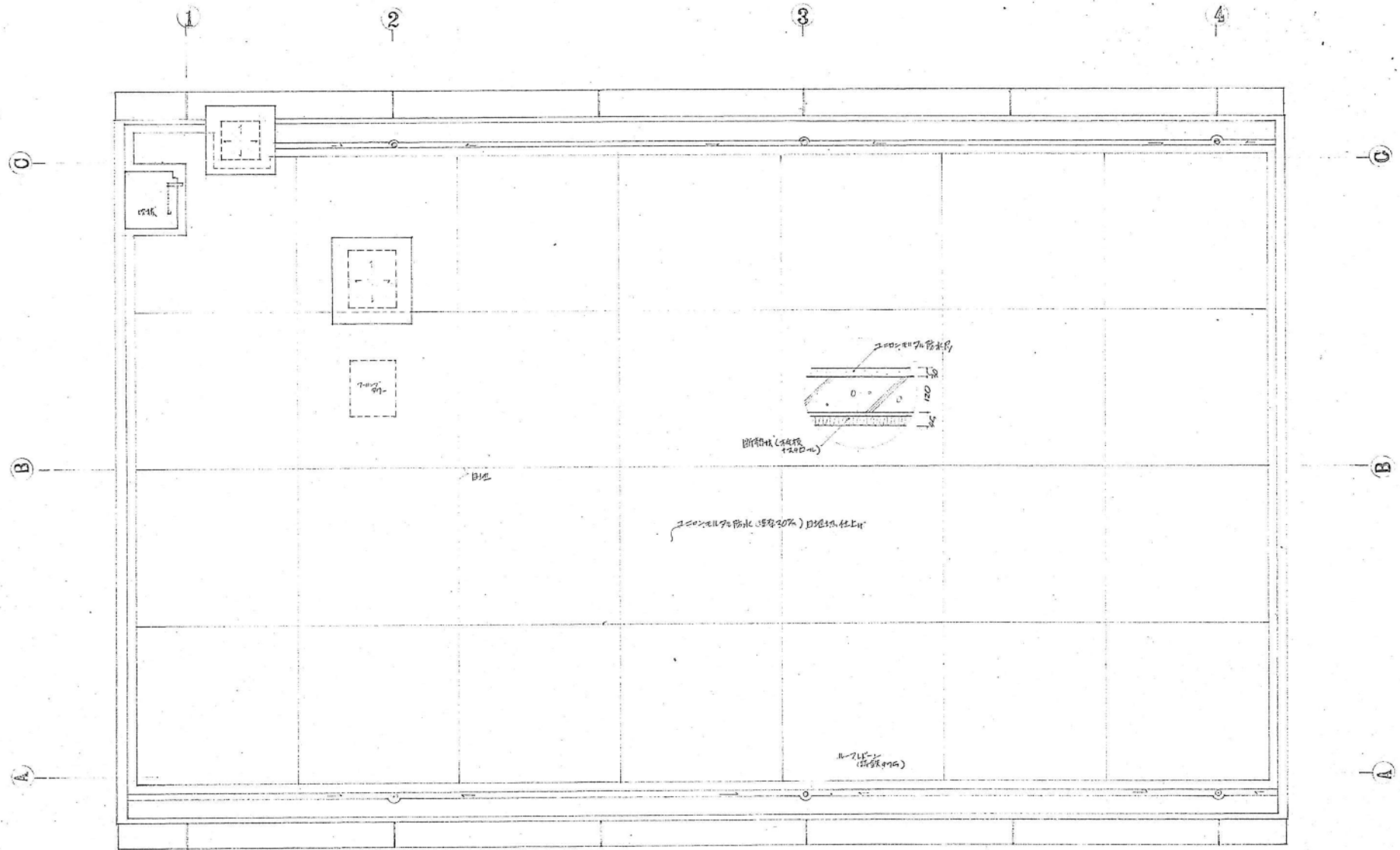


1.5英寸以上(扁根)配筋断面 $s=1/30$



建設省富山技術事務所

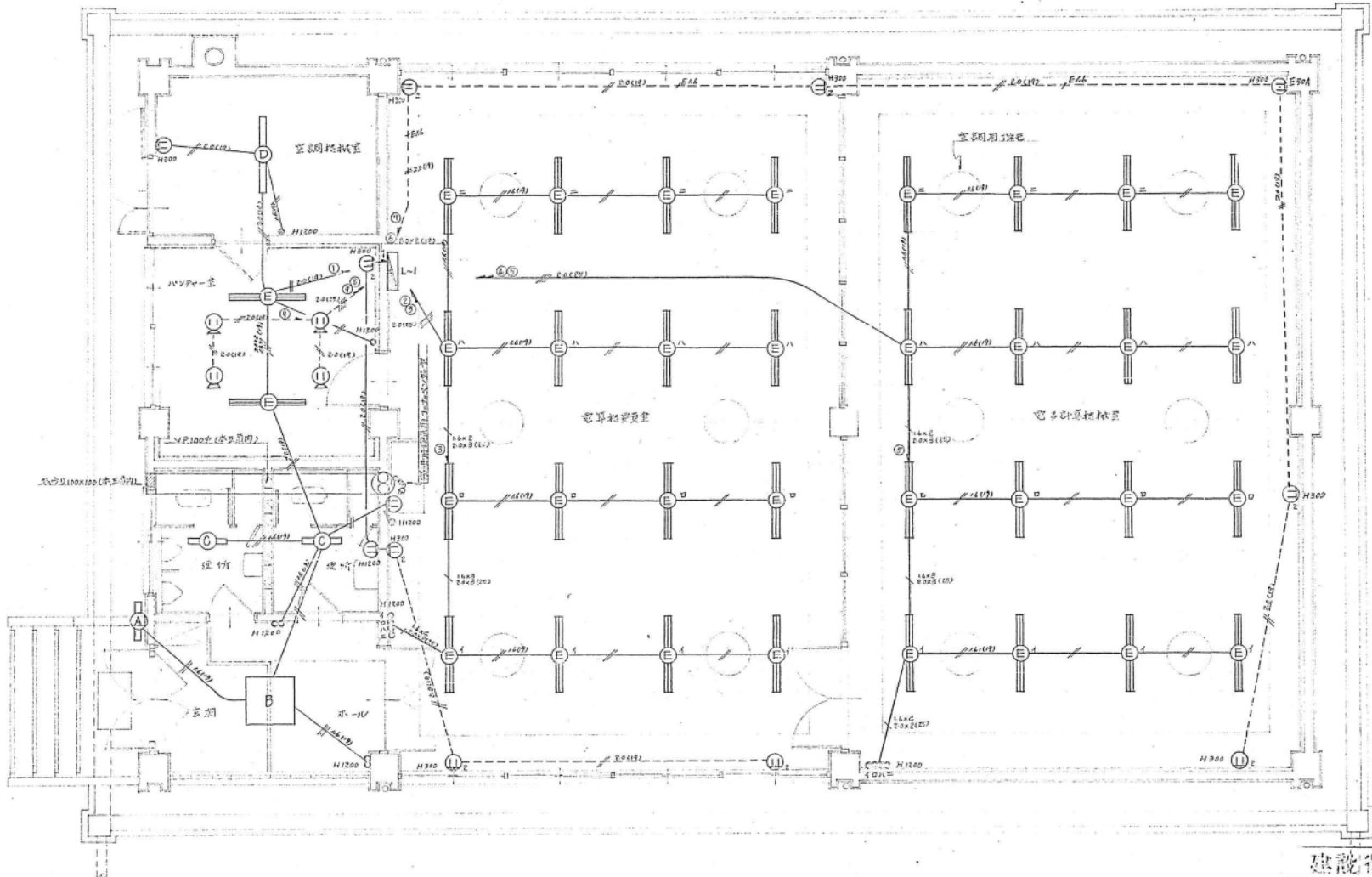
--	--	--	--	--	--



建設省富山技術事務所

1	2	3	4	5	6	7	8	9	10

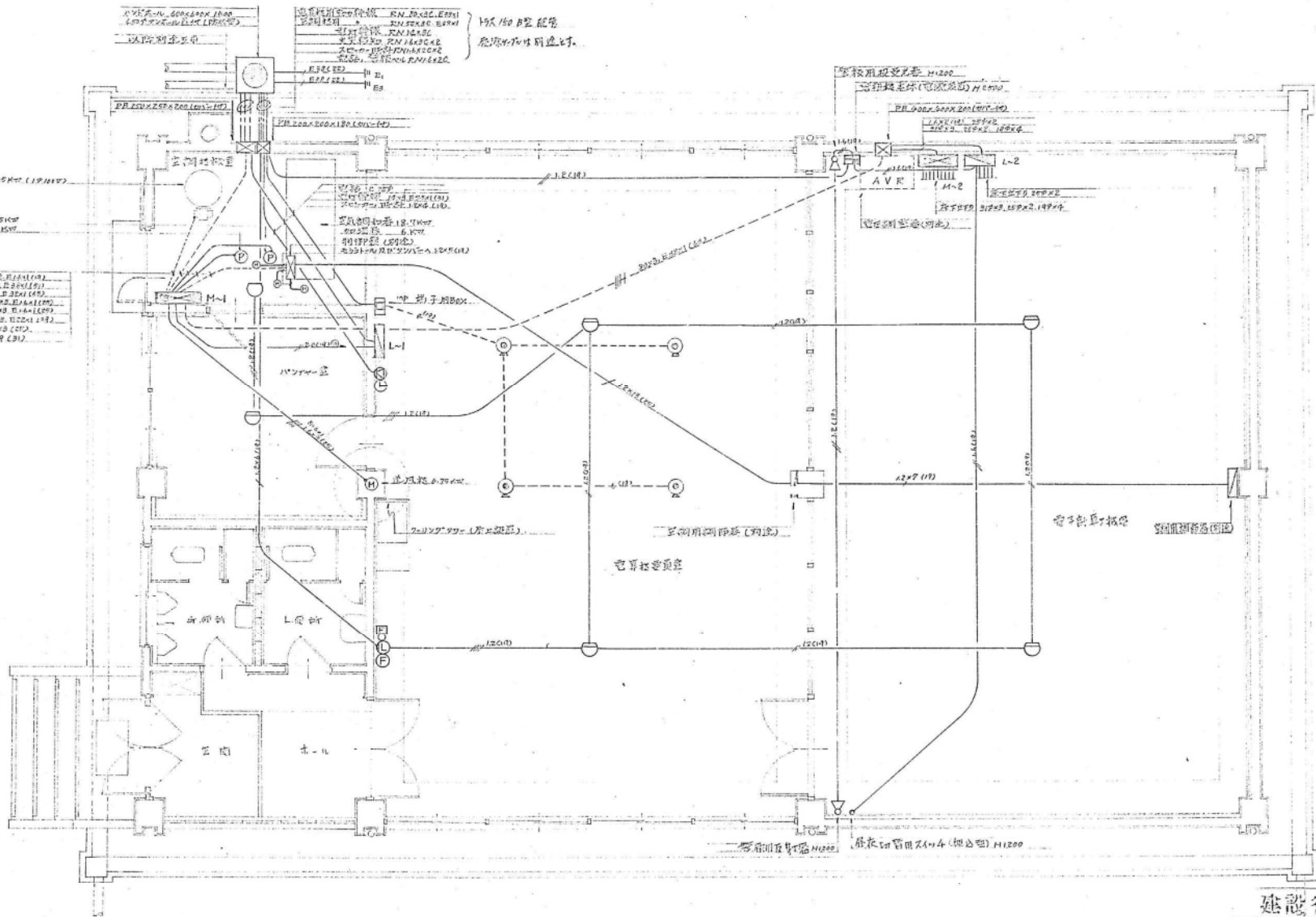
北陸地方建設局 富山建設課 新築工事 No. 20
 屋根依圖
 DATE 49.10 SCALE 1/50 SHEETS



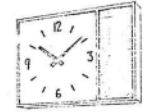
建設省宮山技術事務所

主任 宮山 隆夫 技師 長 坂 隆 助 技師 田 中 浩二 技師 佐 藤 昌 夫 技師 松 本 正 一

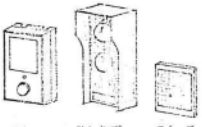
北 陸 地 方 工 業 局 有 限 公 司 新 規 工 事 No. E 2
 電 灯 コ ン セ ン ト 配 線 図
 DATE SCALE 1/50 SHEETS 3



1.5x1.5 (1.5x1.5)
 2.5x2.5 (2.5x2.5)
 4.0x4.0 (4.0x4.0)
 1.5x1.5 (1.5x1.5)
 2.5x2.5 (2.5x2.5)
 4.0x4.0 (4.0x4.0)



1.5x1.5 (1.5x1.5)
 2.5x2.5 (2.5x2.5)

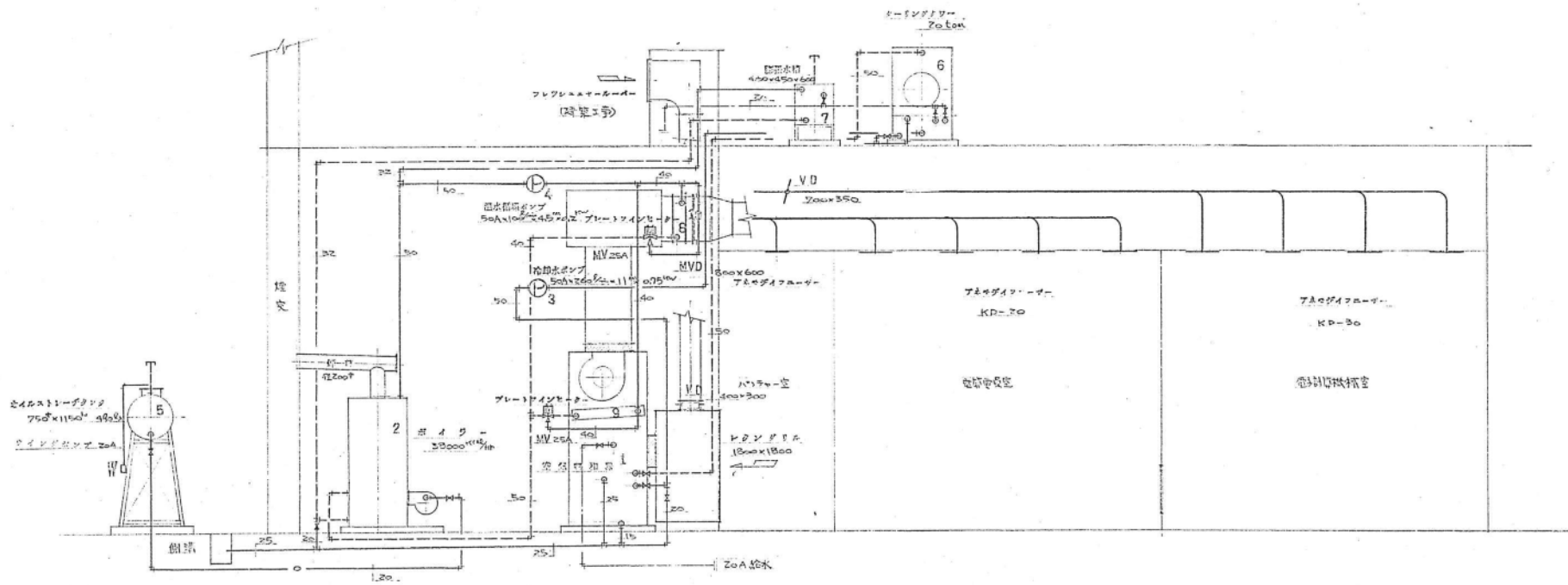


1.5x1.5 (1.5x1.5)
 2.5x2.5 (2.5x2.5)

建設省富山技術事務所

1	2	3	4	5	6	7	8	9	10
印									

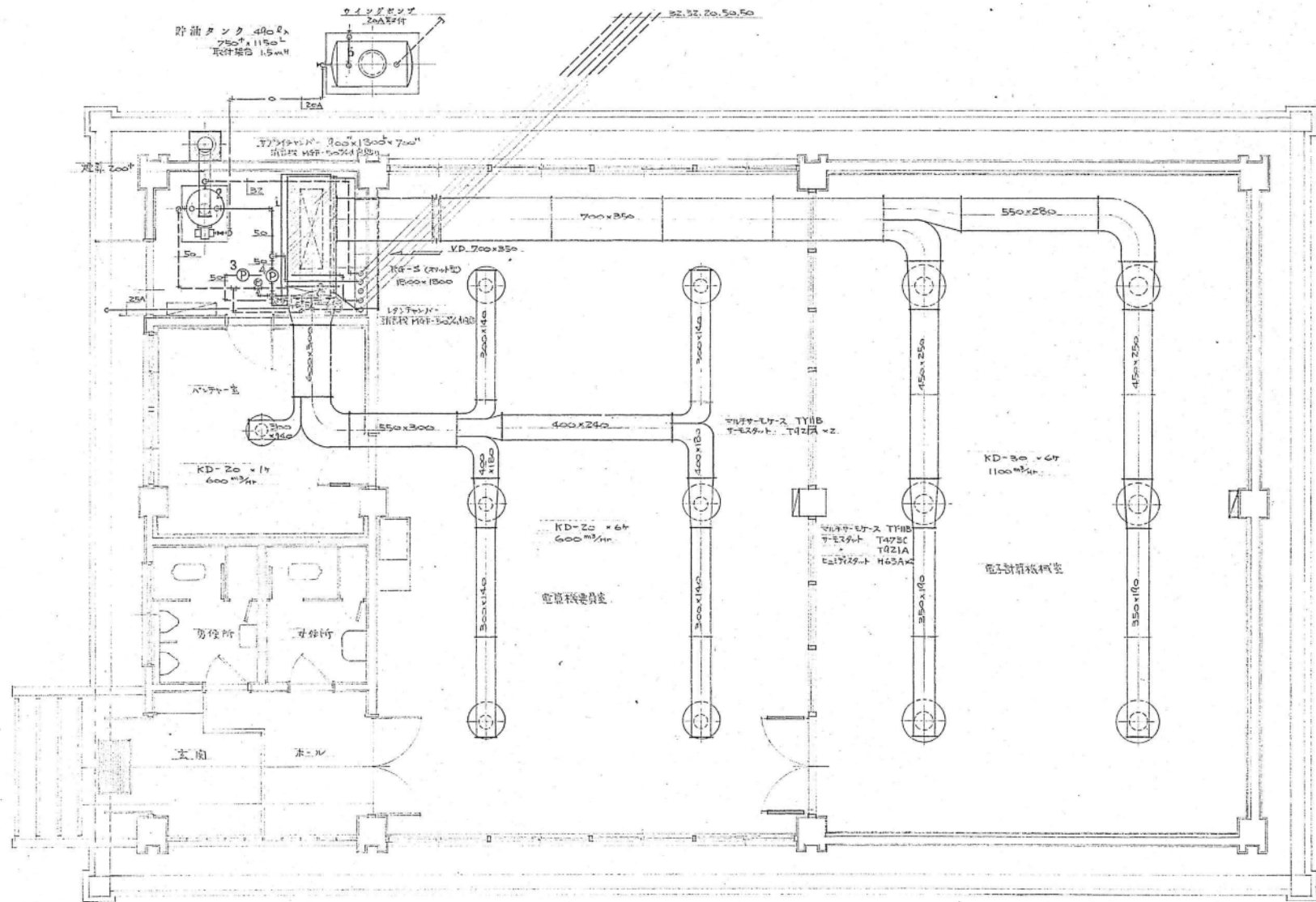
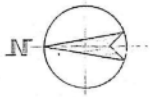
1.5x1.5 (1.5x1.5) 新設工事 No. E 53
 1.5x1.5 (1.5x1.5) 新設工事
 DATE SCALE SHEETS 0



建設省富山技術事務所

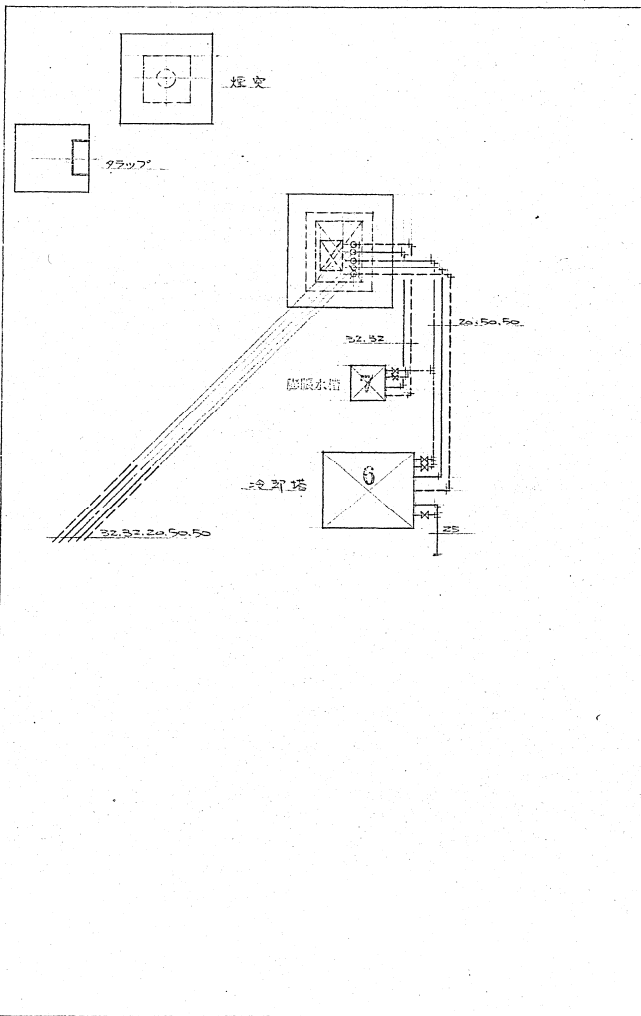
主任	技師	技師	技師	技師	技師	技師	技師	技師	技師

北陸地方建設局 雁野計算検査 新築工事 No. W 1
 暖冷房設備工事 系統図
 DATE 4. 10 SCALE 1/50 SHEETS 5



主任	技師	技師	技師	技師	技師	技師	技師	技師	技師

北陸地方建設局、電子計算機室、新築工事 No. 2
 暖冷房設備工事配管図
 DATE 4. 12 SCALE 1/60 SHEETS 5



品名	仕様
1 圧縮機	冷却能力 54000 kcal/hr 圧縮機 15kW 送風機 3.7kW
2 凝水ホシ	送風機 180mmφ×15mm厚 冷媒 R-22
3 冷却水ホシ	ホシ力 38000 kcal/hr 潤滑油 57kg
4 配水ホシ	21mmφ 50A×260mm×11mm厚 0.75kW
5 配水ホシ	49mmφ 75mm×115mm 管径 3.2% 配管 3.2%φ
6 冷却塔	油面計、取付架 1.5m 油面計 附
7 送風機	冷却上 20mmφ 循環水径 260mm 送風機 0.75kW
8 配水ホシ	円形ホシ 450×450×600 23.5kW 管径
9 配水ホシ	21mmφ 14mmφ 管径 600 加熱能力 20000 kcal/hr
10 配水ホシ	1列×20段 管径 1500 加熱能力 35000 kcal/hr
	800×600 1.5kW (M904E)

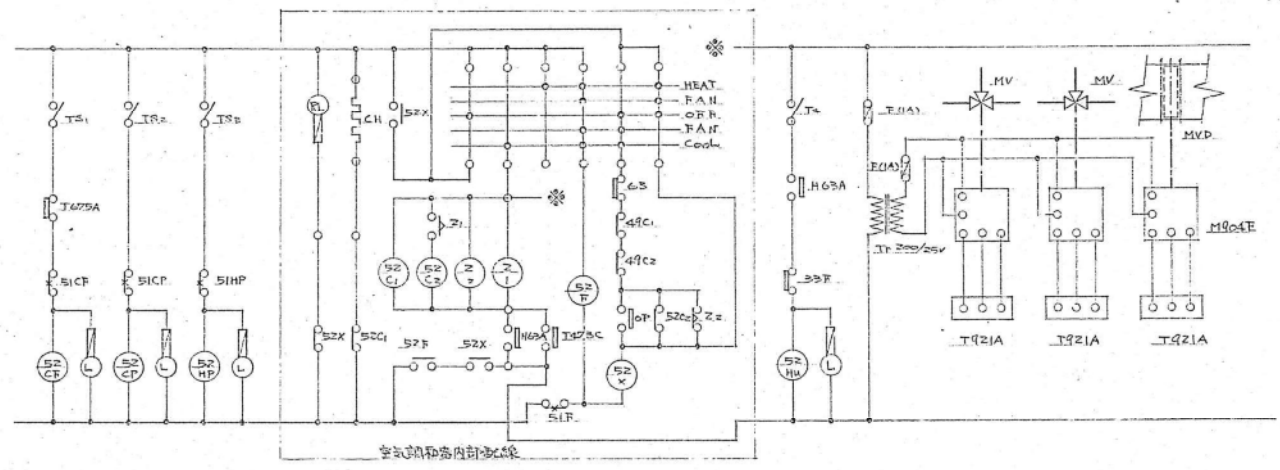
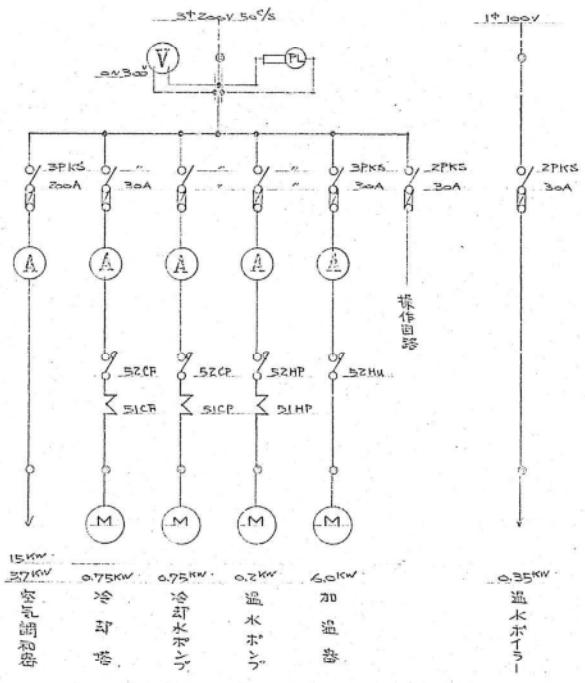
建設省富山技術事務所

主任	技師	技師	技師	技師	技師	技師	技師	技師	技師

北陸地方建設局 電力機械部 新築工事 No. 7 3

暖房設備工事 特別仕様 区画内配管図

DATE 43.10 SCALE 1/50 SHEETS 5



建設省富山技術事務所

設計	監理	検査	施工
----	----	----	----

北陸地方建設局 電力材料検査 新築工事 No. W 4

既設設備工事 室内配線図

DATE 4.3.10 SCALE SHEETS 5

204 冷卻塔 設置の補給水

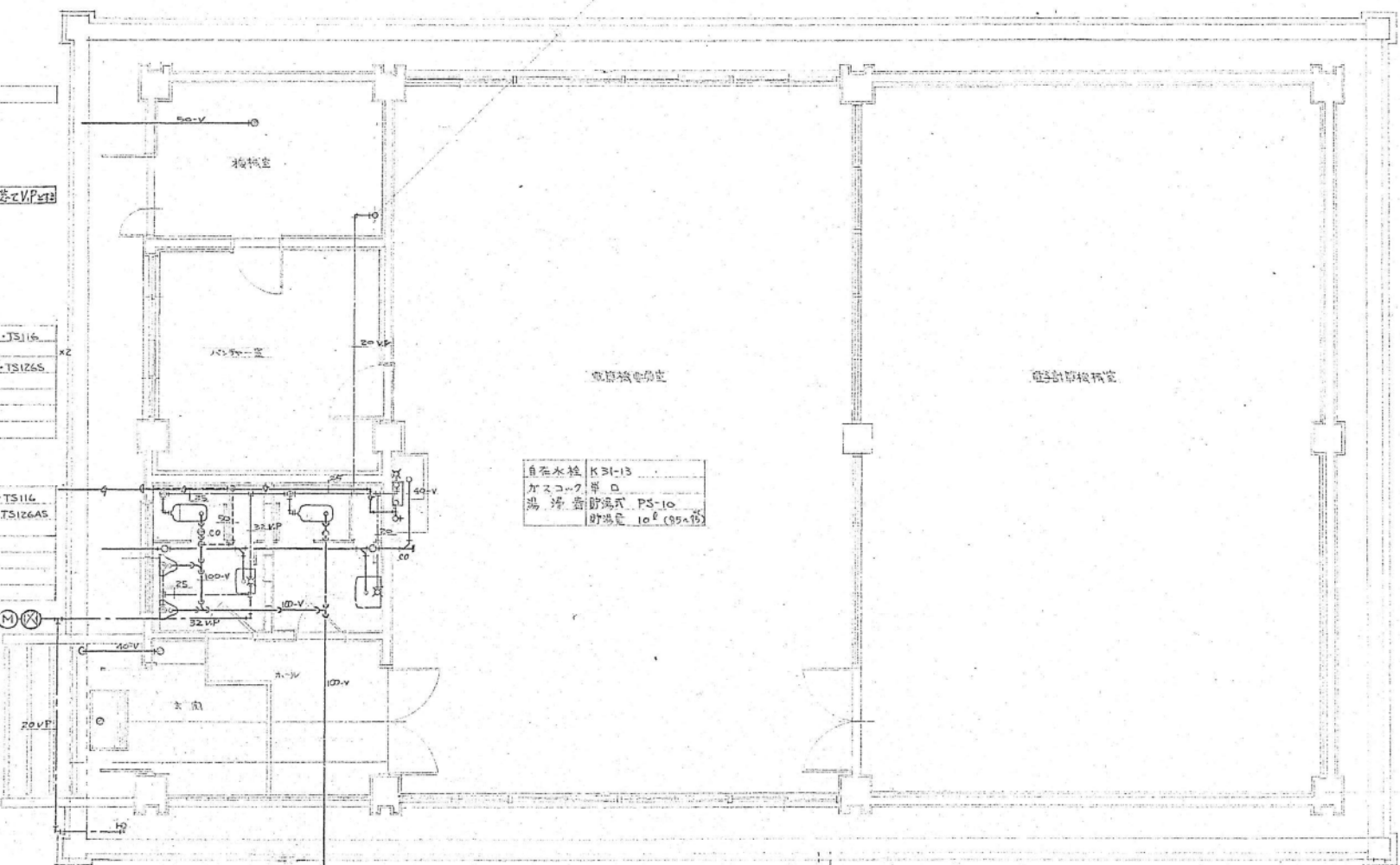
床排水口 KT5A-50

市水道管直給給水配管に接続するV.P.は13

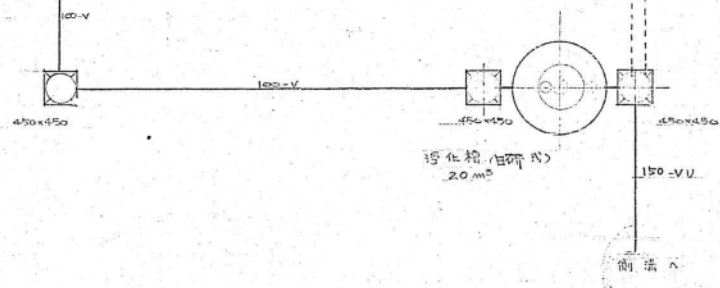
大便器	C75F-B570-TS116
小便器	U23-K60RH
手洗器	L5-K23B13-TS126S
床排水口	KT5A-50
掃除口	CVA-50
鏡	TS119ASB

大便器	C75F-S570-TS116
洗面器	L230-K210-TS126AS
手洗器	TS121B1
鏡	TS119ASB
床排水口	KT5A-50
掃除口	CVA-50

自來水栓	K31-13
ガスコック	半口
湯沸器	貯湯式 PS-10
貯湯量	10ℓ (85℃)



排水口	CBC-50
排水口	#13



建設省富山技術事務所

主任	副主任	技師	技士	技師	技士

北陸地方建設局 電気計画課 新築工事 No. 5

給排水衛生設備の配管図

DATE 4.10 SCALE 1/50 SHEETS 5