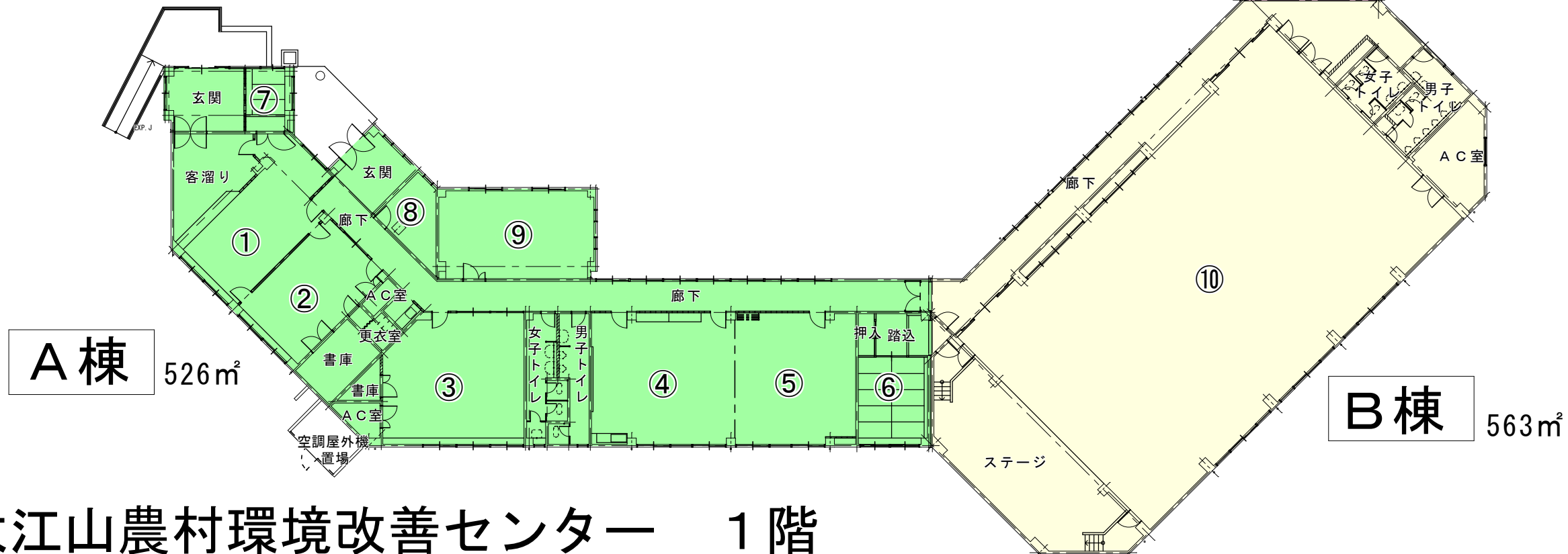
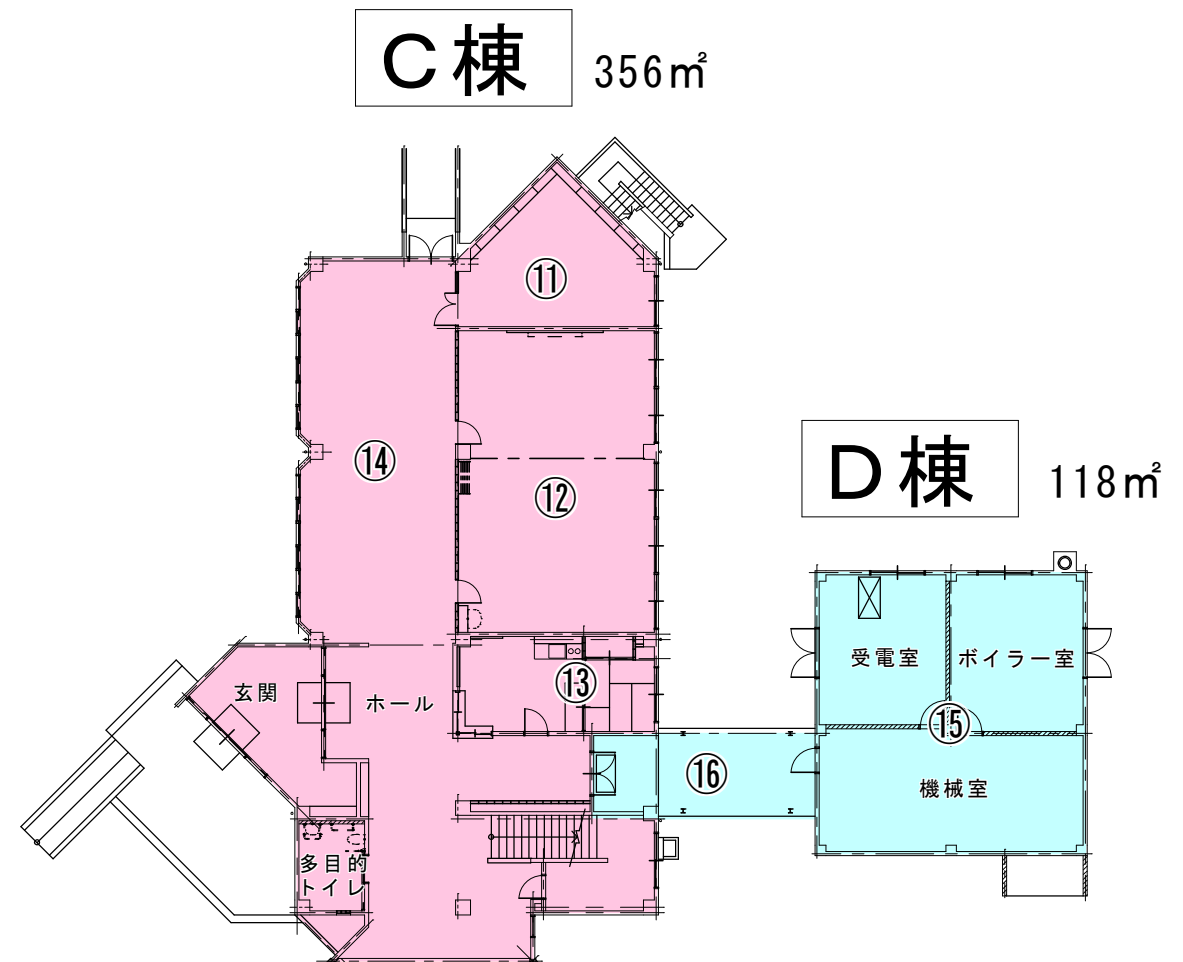


# 参考資料 3

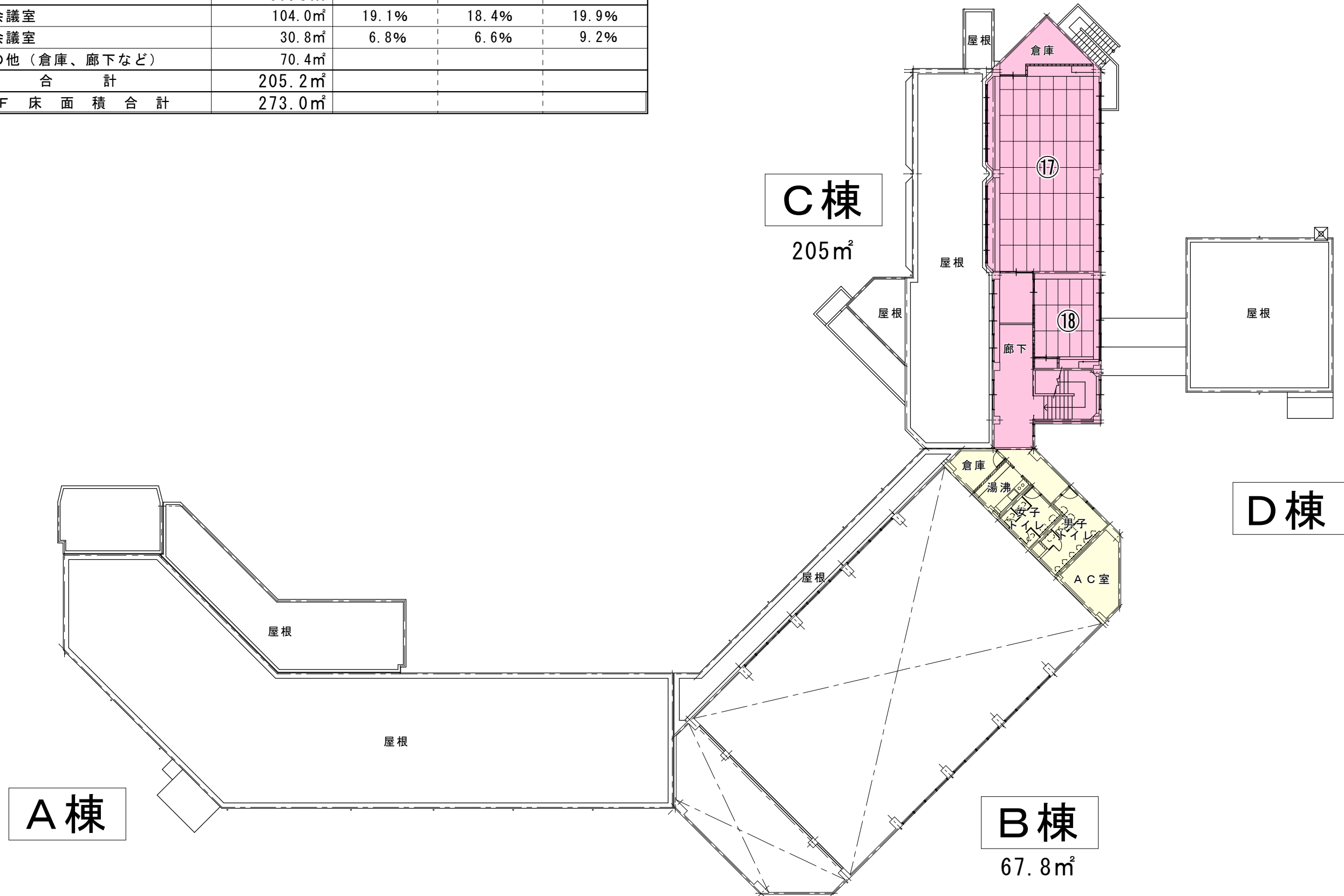
	室名	面積	利用率		
			H30	H31	R02
A棟	① 市連絡所事務室①	35.1㎡			
	② 市連絡所事務室②	35.1㎡			
	③ 大江山コミ協事務室	56.5㎡			
	④ 料理実習室	59.3㎡	3.4%	2.4%	0.2%
	⑤ 小研修室	50.0㎡	12.6%	12.0%	8.4%
	⑥ 保健休養室	26.3㎡			
	⑦ 市連絡所休憩室	9.6㎡			
	⑧ 大江山コミ協倉庫	11.6㎡			
	⑨ 大江山コミ協会議室	43.8㎡			
	その他(廊下、トイレなど)	198.7㎡			
	合計	526.0㎡			
B棟	⑩ 多目的ホール	450.0㎡	81.7%	72.1%	69.7%
	その他(廊下、トイレなど)	113.0㎡			
	合計	563.0㎡			
C棟	⑪ 図書室	33.0㎡			
	⑫ 大研修室	84.4㎡	21.6%	21.1%	25.4%
	⑬ 管理人室	36.9㎡			
	⑭ ロビー	78.0㎡			
	その他(ホール、トイレなど)	123.7㎡			
	合計	356.0㎡			
D棟	⑮ 機械室	105.0㎡			
	⑯ 渡り廊下	13.0㎡			
	合計	118.0㎡			
1 F 床面積合計		1,563.0㎡			
2 F 床面積合計		273.0㎡	※詳細は別紙		
延床面積		1,836.0㎡			



## 大江山農村環境改善センター 1階

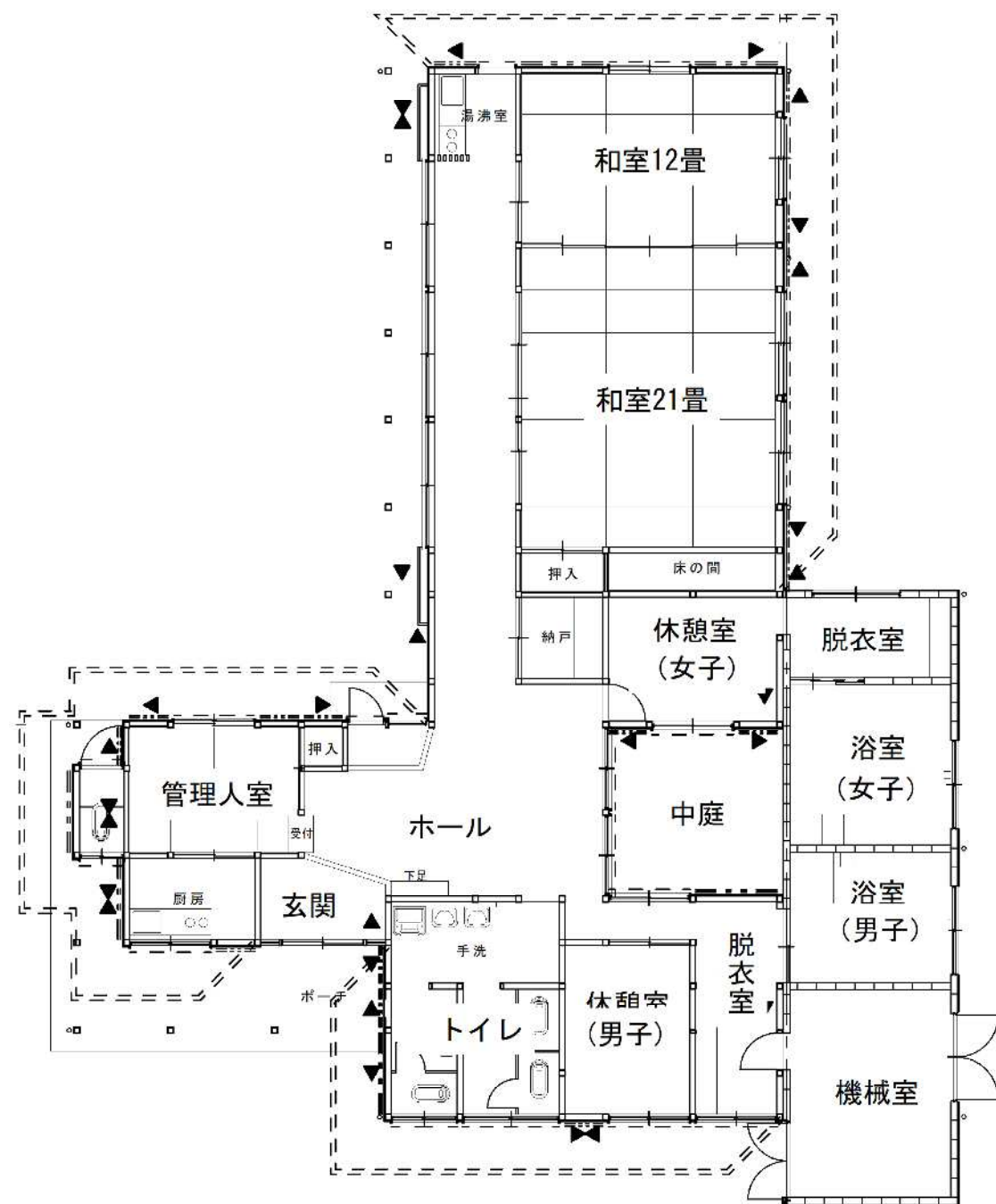


	室名	面積	利用率		
			H30	H31	R02
B棟	その他(倉庫、トイレなど)	67.8㎡			
	合計	67.8㎡			
C棟	⑰ 大会議室	104.0㎡	19.1%	18.4%	19.9%
	⑱ 小会議室	30.8㎡	6.8%	6.6%	9.2%
	その他(倉庫、廊下など)	70.4㎡			
	合計	205.2㎡			
2F床面積合計		273.0㎡			



# 大江山農村環境改善センター 2階



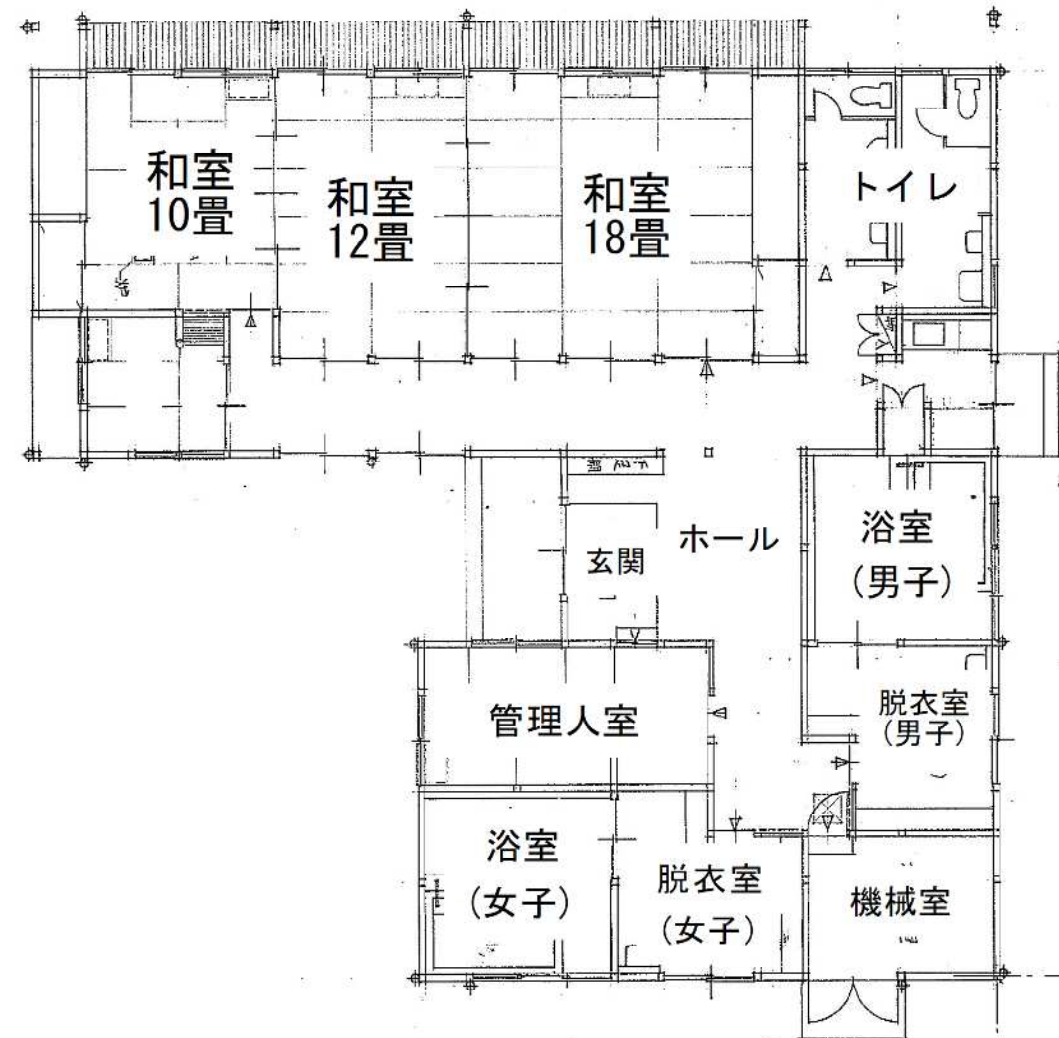


延床面積 225.9㎡

1日の利用人数入浴する者	
H30	17.75人
H31	15.41人
R02	11.07人

1日の利用人数入浴しない者	
H30	7.67人
H31	5.89人
R02	3.67人

老人憩の家 大江山荘



延床面積 229.38㎡

1日の利用人数入浴する者	
H30	12.30人
H31	11.35人
R02	7.18人

1日の利用人数入浴しない者	
H30	12.13人
H31	11.26人
R02	9.59人

老人憩の家 大淵荘